

1206201
SAMETINGET, LEILIGHETER
KARASJOK

H002 PG miljøsanering, riving, grunnarbeider

Informasjonsmøte

Agenda

0. Oppsummert publisert endring (forenkling) 13.10.2021

1. Prosjektet

- a) Prosjektets mål og gevinster
- b) Prosjektbeskrivelse
- c) Kontraktstrategi
- d) Fremdrift
- e) Gjennomføringsplan
- f) Organisering

2. Særskilt om oppdraget/konkurransen

- a) Oppdraget
- b) SHA
- c) Tildelingskriterier

3. Spørsmål

0.Oppsummert publisert endring (forenkling) 13.10.2021

- Kontraksstrategi ble besluttet forenklet, og konsekvenser for H002 ble publisert 13.10.2021
- Dokumenter som ble endret:
 - Tilbudsinvitasjon (kun info om kontraksstrategi – K202 og K203 endret til utførelsesentrepriser NS8406)
 - Tilbudsskjema (hovedsakelig opsjon gjennomføringsfasen endret fra fastpris og tiltransport til TE endret til timebasert også i gjennomføringsfasen)
 - Oppdragsbeskrivelse – oppdatert for ovennevnte endringer

1. Prosjektet

- a) Prosjektbeskrivelse
- b) Overordnede mål
- c) Kontraktstrategi
- d) Fremdrift
- e) Gjennomføringsplan

a. Prosjektbeskrivelse

- Oppføring av 8 leiligheter som skal stilles til rådighet for Sametingets seks politikere og to politiske rådgivere på heltid.
- Oppdragsgiver/bruker: Sametinget
- Plassering: Jeaggeluodda 27 og Ajaluodda 26, Karasjok
- Eksisterende 4-manns bolig i Jeaggeluodda 27 skal rives
- Tomten i Ajaluodda 26 er ubebygd

Vi er nå passert B2

a. Prosjektbeskrivelse forts



Utredning av muligheter
(15.10.2020)

Oppdragsbrev mars 2021
Oppstart 1.9.2021
Oppdragsmøte 10.9.2021
Tomt avklart 10.9.2021
H001 Oppstart 7.10.2021

Inneværende fase
SØK tom rammetillatelse
Anskaffe entrepriser
Finansieringsavklare
basert på mottatte tilbud,
usikkerhetsanalyse og
husleieberegninger

Iverksettes når
finansieringsavklaring/opp
dragsbrev gjennomføring
foreligger (=signere
entreprisekontraktene)

q. Prosjektbeskrivelse forts

- H001 kontrahert primo oktober
- Ansvarlig søker/arkitekt er i gang med planavklaringer og bearbeiding av moduler for innplassering på tomtene
- Skissene i konkurransegrunnlaget viser kun omfang
- Grunnlaget for søknad om rammetillatelse blir avklart ila november 2021

a. Prosjektbeskrivelse forts

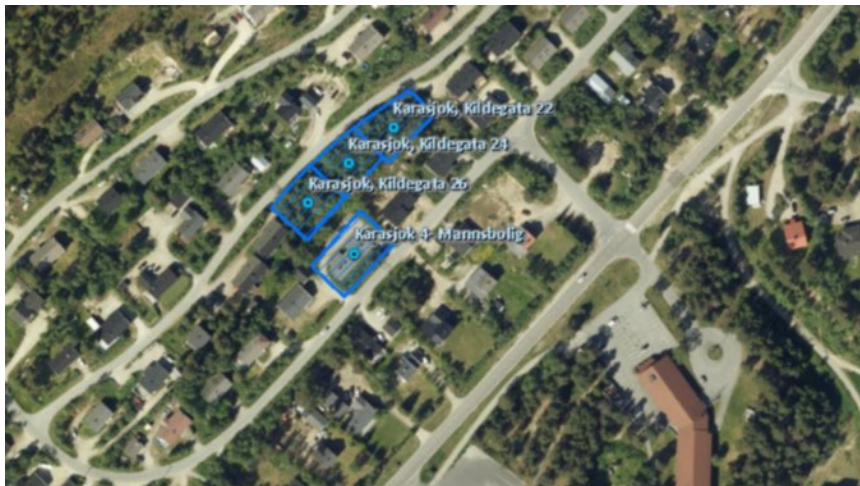
- Eksisterende bygg som skal rives: Jeaggeluodda 27



Figur 1: Bebyggelsen er oppført i 1971, har enkel standard og er ikke omfattet av vern, fredning eller andre særtrekk. Det har vært foretatt noe oppgradering på 2000-tallet, men det er usikkert hva arbeidene omfattet.

a. Prosjektbeskrivelse forts

- Ubebygde tomt Ajaluodda 26:

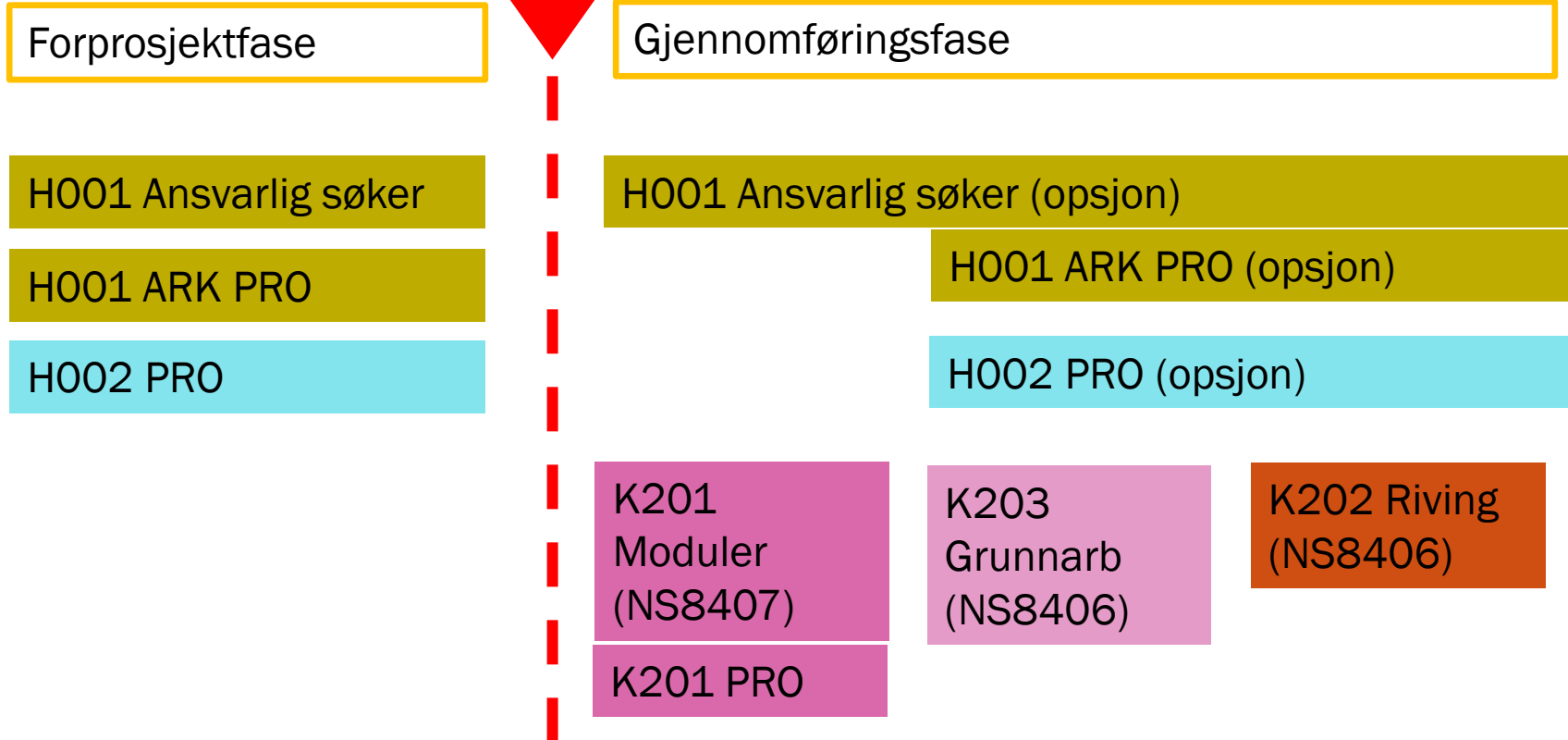


b. OVERORDNEDE MÅL

Tema	
Samfunns mål:	Tilrettelegge for utøvelse av den daglige politiske virksomheten i sametingsrådet
Effekt mål:	Effekt mål 1: Sametinget skal tilby effektive og gode boligløsninger for heltidspolitikere og politiske rådgivere
	Effekt mål 2: Sametinget skal tilby miljøvennlige boliger som bidrar til lavest mulig klimagassutslipp
Resultat mål:	Mål 1: Tid (grunnlag for finansieringsavklaring klart ila mars 2022)
	Mål 2: Kostnad
	Mål 3: Kvalitet (nivå avtalt med Sametinget, enkel standard, TEK17/passiv hus)
Miljø mål	Klimagassutslipp: Redusert klimagassutslipp med 30-40% målt mot referansebygg
	Inneklima: Godt inneklima, med fokus på lavemitterende materialer og god ventilasjon
	Energibehov: Passivhus, eventuelt vurdere muligheter for plusshus
SHA	Statsbyggs SHA-målsetting er at alle skal komme uskadet hjem fra jobb.

c. Kontraksstrategi

Finansieringsavklaring



d. Fremdrift – viktige milepæler

Tema	Tidspunkt	Kommentar
Søknad om rammetillatelse sendes inn	25.11.2021	Skal inn i kongrlag K201
Kontrakt med H002 signeres	18.11.2021	
Rammetillatelse foreligger	28.2.2022	Må foreligge før kontrahering K201
K201-K203 Kunngjøres	2.2, 19.1,4.1	
Seneste tilbudsfrist	4.3.2022	
Usikkerhetsanalyse ferdig	8.3.2022	Krevende i fht kort tid
Husleietilbud sendes	23.3.2022	Krevende i fht kort tid
Oppdragsbrev foreligger	29.4.2022	Avhenger av behandling R
Gjennomføringsfase ferdig	31.12.2022	

e. Gjennomføringsplan – noen stikkord

- H002 Oppstartsmøte rett etter avtaleinngåelse
 - Involverende planleggingsøkt for oppsett av detaljplan
 - Ukentlige plansjekker
- Tidlig grensesnittsavklaring mellom H001 og H002 – med fokus å utfylle hverandre
- Målstyrt prosjekteringsfase med bruk av gjennomføringselementene i ICEmetodikk
- Utvikling av TFM-master i fellesskap som grunnlag for BIM og FDV – med vekt på grensesnitthåndtering prosjektering mellom kontraktene for moduler og grunnarbeider/infrastruktur

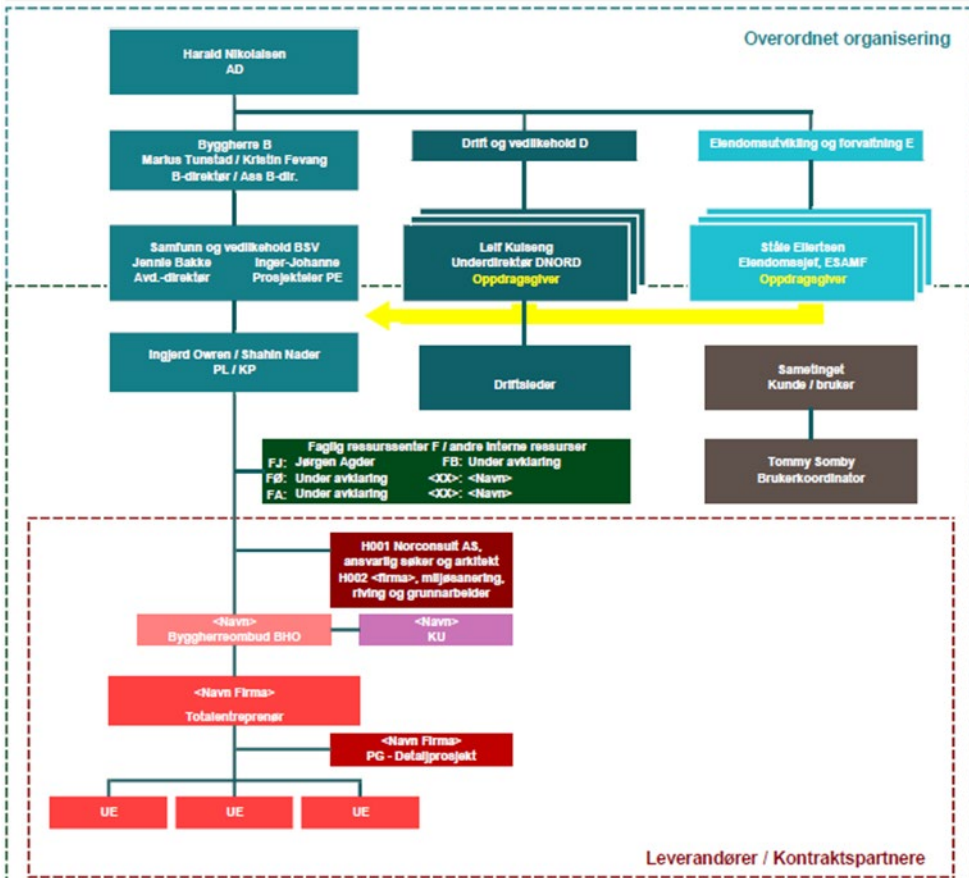


f. Organisering

Organisasjonskart for prosjekt

Prosjekt nr.: 1202601

Prosjektnavn: Sametinget Leiligheter Karasjok



3. Særskilt om oppdraget/konkurransen

- a) Oppdraget
- b) SHA
- c) Tildelingskriterier

a. Beskrivelse av oppdraget/konkurransen

Miljøsanering og riving:

- Bolig med 4 boenheter, fra 1971
- H002 befaring for miljøkartlegging – rapport skal utvikles slik at den er direkte anvendbar som grunnlag for beskrivelse for K202 Miljøsanering og riving. (regulerbare mengder)
- K202 (NS8406) er en liten kontrakt, vi ønsker å «treffe» lokalt marked.

Grunnarbeider og infrastruktur

- H002 klarlegge det som kan klarlegges om grunnforhold og bestående infrastruktur – utarbeidelse av beskrivelse for K203 Grunnarbeider og infrastruktur (regulerbare mengder, evt opsjoner for forhold som ikke er kjent før K203 kunngjøres)
- K203 (NS8406) er en relativt liten kontrakt. Vi ønsker å «treffe» lokalt marked, Hovedutfordring er håndtering av grensesnittproblematikken mot K201 Moduler
- Moduler
- Leilighetene anskaffes som moduler. H002 bidra etter nærmere avklaring til utvikling av konkurransegrunnlaget for K201 moduler (NS8407)

b. SHA

Verktøy for risikovurderinger og utvikling av spesifikke tiltak benyttes i prosjekteringsfasen, vi arrangerer workshop for videreutvikling av denne

NB kravene i Byggherreforskriften, særlig §17

Prosjekterendes plikter

Nr.	Aktivitet/farekilde	Uønsket hendelse	Beskrivelse	Årsaker	Risiko ved normalt etablerte tiltak			Spesifikke risikoreducerende tiltak	Risiko spesifikke tiltak			Ansvarlig	Frist
					K	S	K,S		K-	S-	K,S-		
1	Riving: ukontrollert riving av miljøskadelige stoffer	Arbeidere utsettes for miljøskadelige stoffer eller miljøskadelige stoffer spres til omgivelsene	Ved oppstart av riviearbeidene er det manglende kunnskap og informasjon om forekomst av miljøskadelige stoffer i bygningen	Miljøskadelige stoffer for dårlig kartlagt før riving	4	3	Høy	1: Gjennomføre kartlegging av miljøfarlige stoffer i bygget før riving 2: Innarbeide spesifikke tiltak i konkurransegrunnlaget for entreprisen	3	2	Middels	H002	Før anskaffelse K202
2	Riving: manglende oversikt over spenningsatte elementer i bygget	Arbeidere utsettes for strømgjennomgang	Ved oppstart av miljøsanering og riving er elementer som skal rives fortsatt spenningsatt	Manglende kunnskap/kompetanse elektro hos sanerings-/rivefirma	4	3	Høy	1: Innarbeide krav til elektrokompetanse i entreprisen for miljøsanering/riving	3	1	Lav	H002	Før anskaffelse K202
3	Skade på 3-parts personer	Uvekkommende kommer inn på byggeplass, enten riveobjektet eller råtomtene etter oppstart grunnarbeider eller ved montering av moduler med personskaade til følge		Manglende sikring og skiltning av byggeplass mot uvedkommende	4	3	Høy	1: Innarbeide krav om inngjerding og skiltning av all byggeaktivitet i alle entreprisene	3	2	Middels	H002/SB	Før anskaffelse K201, K202, K203
4	Ukontrollert velt av trær ved rydding av tomt (Ajaluodda 26)	Ved felling av eksisterende trær treffer trær mennesker		Manglende kompetanse ved felling av trær	4	2	Middels	1: Innarbeide krav til kompetanse knyttet til trefelling i grunnarbeidsentreprisen	3	1	Lav	H002	Før anskaffelse av K203
5	Avgraving av høyspent	Ved oppstart av grunnarbeider treffer gravemaskinen eksisterende høyspent		Manglende kabelpåsvisning før oppstart graving	4	2	Middels	1: SB Byggeleder følger opp at gravefirma har foretatt kabelpåsning før oppstart av graving	3	1	Lav	SB	Før byggestart K203
6	Ukontrollert sprengning fører til personskaade	Ved sprengningsaktivitet i byggegropa, gjøres tildekking mangelfullt eller dårlig tilpasning av salver		Mangelfull sprengningskompetanse hos grunnarbeidsfirma	4	3	Høy	1: Innarbeide krav til kompetanse sprengning i konkurransegrunnlag for grunnarbeidsentreprisen	3	2	Middels	H002	Før anskaffelse av K203
7	Fallende last	Ved montering av modulene faller modulene ukontrollert pga feil løft		Mangelfull kompetanse hos modulleverandør-/transportør knyttet til forflytning av tyngre elementer	4	2	Middels	1: Innarbeide krav til rett kompetanse i konkurransegrunnlag for modulentreprisen	3	1	Lav	H002/SB	Før anskaffelse av K201

c. Tildelingskriterier

Vekt	Tildelingskriterium	Dokumentasjon
50%	Pris	Tilbudsskjema i utfylt og signert stand
50%	Kvalitet Kompetanse og erfaring for tilbudt personell. Vi vil blant annet vektlegge følgende: <ul style="list-style-type: none">- Erfaring med prosjekter av relevant størrelse / mindre prosjekter- Erfaring med kartlegging av miljøskadelige stoffer i bygg- Erfaring med utarbeidelse av konkurransegrunnlag miljøsanering og riving- Erfaring med utarbeidelse av konkurransegrunnlag grunnarbeider og utendørsarbeider- Evt erfaring med VDC-verktøy/ICE-metodikk relevant	Tilbudt personell: Navn og CV for utførende ressurser som tilbudt i tilbudsskjema. CV skal inneholde opplysninger om relevant utdanning, kurs arbeidserfaring og redegjørelse for personens relevante kompetanse, og være på inntil 3 sider. Referanseprosjekter Redegjørelse for tilbudt personells (se ovenfor) referanseprosjekter med overføringsverdi de siste årene, maks 3. Redegjørelsen skal inneholde minimum følgende opplysninger og være på inntil 1 A4-side pr referanseprosjekt:

Utsnitt av tabellen i tilbudsinvitasjonen.

Spørsmål og svar:

Q: Finnes det informasjon om grunnundersøkelser fra tidligere, når planlegges det grunnundersøkelser

S: Det som er tilgjengelig er vedlagt konkurransegrunnlaget.

S: Avklares ved oppdragsstart.

Q: Skal tilbyder foreta alle grunnundersøkelser?

S: Behov og utførelse avklares ved oppdragsstart