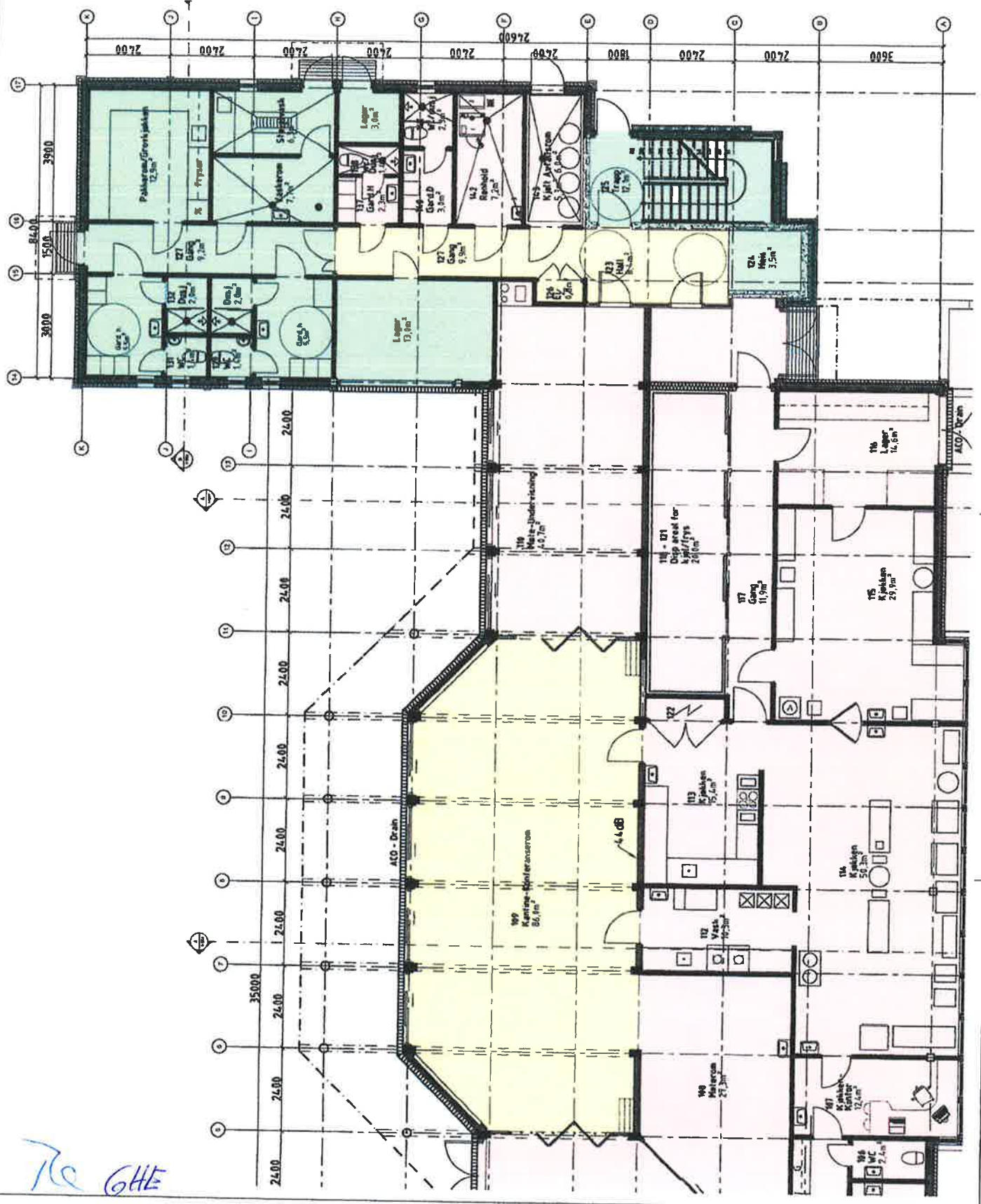


AREALER  
 MT - 104,8 m<sup>2</sup>  
 FELLES - 21,1 m<sup>2</sup>

- Mattilsynets arealer
- Felles arealer
- Dyrskui's arealer



Re GHE

PROJEKTANT	REVISJON	REV
	A101.01	-
DYRSKUI'N		
Mattilsynet Alt E.		
Plan 1 etg.		
Alt E		
Sivilingeniør og 3D710702020		
ARK	1:50 - A1	M. 01.21
	1:100 - A2	
PROJEKTION	1:100 - A3	
	A101.01	







prosj.nr 1114501 Mattilsynet  
**Kontorsted Øvre Telemark**  
 Rom- og funksjonsprogram

3 personer  
 1,5

SUM VELEDENDE BRUTTOAREAL

300

TILBYDERS AREALFORDDELING

ALTE

BRUTTOAREAL

nr./nr	Rom - funksjon	antall rom / plasser	netto areal per funksjon	sum netto areal per funksjon	antall personer	kategori	netto areal per funksjon	sum netto areal per funksjon	antall personer	kategori	merknader, funksjonsbeskrivelse/ funksjonskrav
	<b>Totale - funksjonsareal</b>			200,5			200,5				
1	Arbeidsplasser										
1.1	Arbeidsplass	9	5,70	51,5	9	arbpl	5,70	51,5	9	arbpl	
2	Møterom										
2.1	Møterom 10 pl	1	30,20	30,20		møte	30,20	30,20		møte	
2.2	Multitrom	1	1,70	1,70		møte	1,70	1,70		møte	
2.3	Multitrom/hvilerom	1	1,80	1,80		møte	1,80	1,80		møte	
2.4	Fagbibliotek/prosjektrum	1	1,80	1,80		ansatte	1,80	1,80		ansatte	Inngår i fagbibliotek/prosjektrum etter dialog med Mattilsynet Inkl. multitrom.

3	Felles										
3.1	Ventetone	1	0,00	0,00		felles	0,00	0,00		felles	Utgår etter dialog med Mattilsynet
4	Sosiale soner/ møteplasser										
4.1	Kjøkken og spise/bauserom	1	34,70	34,70		503	34,70	34,70		503	Inkl. garderobe ansatte og sosial sone
5	Fellesfunksjoner										
5.1	toilet ansatte	1	1,4	1,4		fel/funk	1,4	1,4		fel/funk	2 stk i l etg + 2 stk i 2 etg.
5.2	HCWC	1	5,00	5,00		fel/funk	5,00	5,00		fel/funk	
5.3	Grovgarderobe ansatte	2	6,00	12,00		fel/funk	6,00	12,00		fel/funk	dame+herre, krav til ett skap 40 cm per person,
5.4	Dusjrom ansatte	2	2,00	4,00		fel/funk	2,00	4,00		fel/funk	
5.5	Garderobe ansatte (kontor)	1	6,30	6,30		fel/funk	6,30	6,30		fel/funk	Skap i pauseareal etter dialog med Mattilsynet
5.6	Vask av feiltutstyr/Stovelsvask	1	7,70	7,70		fel/funk	7,70	7,70		fel/funk	
5.7	Garderobe besøkende	1	9,70	9,70		fel/funk	9,70	9,70		fel/funk	Inngår i faktoren
5.8	Vaskerom										
	Grovingang ansatte										
6	Lager/ kopi/ print										
6.1	Skriver/ rekvidita	1	37,6	37,6			37,6	37,6			
6.2	Patch/data	1	8,80	8,80		lager	8,80	8,80			
6.3	lager feiltutstyr/ tøy	1	13,00	13,00		lager	13,00	13,00			Sammen med skriver/ rekvidita
6.4	lager beredskapsutstyr	1	9,00	9,00		lager	9,00	9,00			
6.5	Pakkerom/ grovlekketstyr/mat	1	12,80	12,80		lager	12,80	12,80			Minimum 3 meter lang stålbekk
7	Drift										
7.1	Renholdsrom					drift	1,00	1,00		drift	Besørget av utleier uten spesifisering
7.2	Øvrige arealer drift					drift				drift	Besørget av utleier uten spesifisering
	Teknikk										Inngår i faktoren

ite  
 06/06