



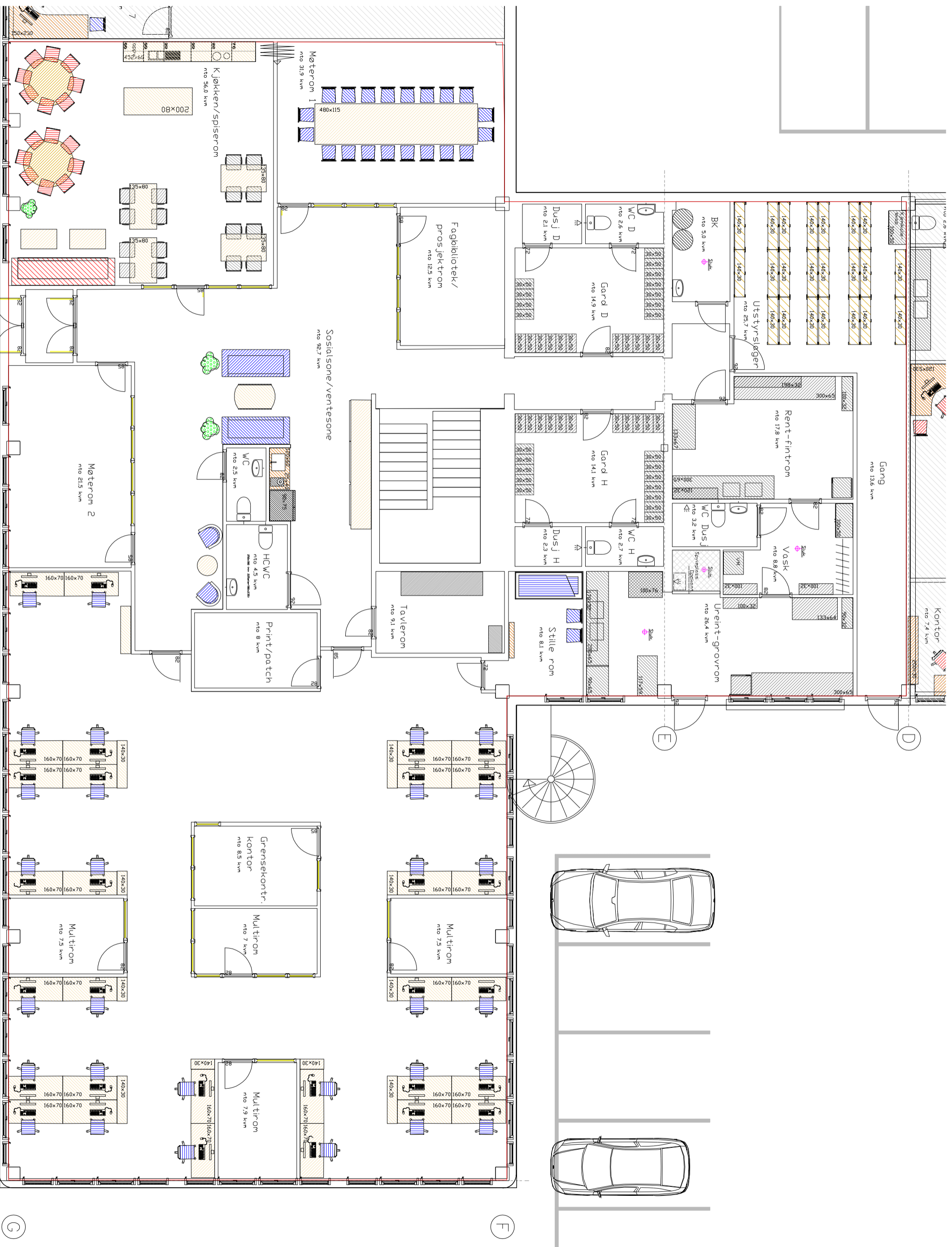
prosj.nr 1114501 Mattilsynet
Kontorsted Sandefjord

Rom- og funksjonsprogram

27 personer

TILBYDERS AREALFORDELING
1,181818

SUM VEILEDENDE BRUTTOAREAL 1,5						636					BRUTTOAREAL					1,181818
ref.nr	Rom - funksjon	Antall rom / plasser	netto areal pr funksjon	sum netto areal pr funksjon	antall personer	kategori	Antall rom / plasser	brutto areal pr funksjon	sum brutto areal pr funksjon	antall personer	kategori	merknader, funksjonsbeskrivelse/ funksjonskrav				
	Totalt - funksjonsareal			424					728							
1	Arbeidsplasser			170	27				231							
1.1.	Arbeidsplass	27	6	162	27	arbpl	27	8	221							
1.2.	Grensekontrollkontor	1	8	8		arbpl	1	10	10							
2	Møterom			85					124							
2.1.	Møterom 12 pl	1	21	21		møte	1	25	25			Foldevegg mellom møterom 1 og 2.				
2.2.	Møterom 16 pl	1	27	27		møte	1	38	38			Foldevegg mellom møterom 1 og 2. (snitt 1,75 m2 / pers)				
2.3.	Multirom	4	5	20		møte	4	9	35			1 rom i tilknytning til besøksinngang med flisegulv, 2 rom i nærheten av arbeidsplassene med teppefliser på gulv				
2.4.	Multirom/hvilerom	1	5	5		møte	1	10	10			I nærheten av arbeidsplassene				
2.5.	Fagbibliotek/ prosjektrum	1	10	12		møte	1	15	15							
3	Felles			4					4							
3.1.	Ventesone, inngang, vf	1	4	4		felles	1	4	4							
4	Sosiale soner/ møteplasser			40					66							
4.1.	Kjøkken og spise/pauserom	1	40	40		sos	1	66	66							
5	Fellesfunksjoner			60					178							
5.1.	toalett ansatte	2	3	6		fel.funk	2	3	6			1 stk i tilknytning til grovgarderobe				
5.2.	HCWC	1	6	6		fel.funk	1	5	5			1 nærheten av ventesone				
5.3.	Grovgarderobe ansatte	2	5	10		fel.funk	2	16	33			dame+herre, krav til ett skap 40 cm per person,				
5.4.	Dusjrom ansatte	2	3	6		fel.funk	2	3	5			dame+herre				
5.5.	Garderobe ansatte (kontor)	1	6	6		fel.funk										
5.6.	Vask av feltutstyr/Støvelvask	1	3	3		fel.funk	1	10	10			Med slukrist og plass til å spyle støvler og store kasser				
5.7.	Garderobe ansatte og besøkende	1	5	5		fel.funk						I nærhet av HC toalett og hovedinngangsparti				
5.8.	Vaskerom	1	8	8		fel.funk	1	6	6							
5.9.	WC midtsone					fel.funk	1	3	3			1 nærheten av ventesone				
5.10.	Sosialsone - ventesone					fel.funk	1	110	110							
	Grovinngang ansatte		10	10		fel.funk						inngår i faktoren				
6	Lager/ kopi/ print			65					125							
6.1.	Skriver/ rekvisita	1	12	12		lager	1	9	9							
6.2.	Patch/ data	1	2	2		lager	1	11	11							
6.3.	lager feltutstyr/ tøy	1	16	16		lager	1	47	47							
6.4.	lager beredskapsutstyr	1	3	3		lager	1	6	6							
6.5.	Pakkerom/ grovkjøkken dyr	1	16	16		lager	1	31	31							
6.6.	Pakkerom/ grovkjøkken mat	1	16	16		lager	1	21	21							
6.7.	WC Dusj					lager	1	4	4							
6.8.	Vask					lager	1	10	10							
7	Drift															
7.1.	Renholdsrom					drift						forutsettes besørget av utleier uten spesifisering				
7.2.	Øvrige arealer drift					drift						forutsettes besørget av utleier uten spesifisering				
	Teknisk											inngår i faktoren				



(4)

(5)

(6)

(7)

(8)

G

F

D

E