

<b>Nettoareal Mattilsynet</b>			
Ref. nr	Navn	Areal gulv	Antall
	<b>Arbeidsplasser</b>	<b>489,34</b>	
1.1	IKT-Arbeidsplasser (168)	167,21	1
1.2	IKT - Tjenestesenter (12)	15,59	1
1.2	IKT-Brukerstøtte (30)	37,66	1
1.3	Dok. Senter-Arbeidsplasser (48)	45,12	1
1.4	Dok. Senter-Kontor (6)	6,48	1
1.5	Sentralbord-Arbeidsplass (42)	41,06	1
1.6	Reg. Øst-Arbeidsplass (54)	60,93	1
1.7	Hamar (6)	12,26	2
1.8	Avd. Mjøs. Hamar-Arbeidsplass (102)	103,03	1
	<b>Møterom</b>	<b>279,21</b>	
2.1	Møterom 24 pers (36)	35,97	1
2.2	Møterom 12 pers (20)	39,8	2
2.3	Møterom 8-10 pers (16)	47,1	3
2.4	Møterom 6 pers (10)	51,54	5
2.5	Multirom (5)	55,26	10
2.5	Multirom/hvilerom (5)	6,89	1
2.7	Fagbibliotek/ prosjektrom (16)	33,23	2
2.8	Beredskapsrom (6)	9,42	1
	<b>Felles</b>	<b>41,86</b>	
3.1	Ventesone (10)	17,88	2
3.2	Stillesone/ konsentrasjon (24)	23,98	1
	<b>Sosiale soner/ møteplasser</b>	<b>141,62</b>	
4.1	Kjøkken (20)	20	1
4.2	Spise/ pauserom (90)	96,39	1
4.3	Møteplass	15,75	1
4.3	Tekjøkken	9,48	2
	<b>Fellesfunksjoner</b>	<b>58,86</b>	
5.3	Garderobe	21,06	6
5.5	Dusj	6,74	4
5.6	Grovgarderobe	9,07	
5.7	Vaskesone	3,99	1
5.9	Vaskerom (8)	8,04	1
5.10	Grovinngang (10)	9,96	1
	<b>Lager/ kopi/ print / tilsyn</b>	<b>240,05</b>	
6.1	Skriver/ rekv.	22,07	3
6.2	Patch/ data (6)	6,34	1
6.3	lager / rekvisita (30)	30,02	1
6.4	Lager Feltutstyr/ tøy (20)	20,9	1
6.5	Lager Beredskapsutstyr (30)	31,29	1
6.6	Grovkjøkken (24)	24	1
6.7	Pakkerom	10,08	1
6.10	Postmottak (20)	19,99	1
6.12	Fysisk arkiv og lager spesialpapir	75,36	1
	Korridor	157,42	8
		<b>1 408,33 m<sup>2</sup></b>	

BTA - Matti

Plan 1

Plan 2

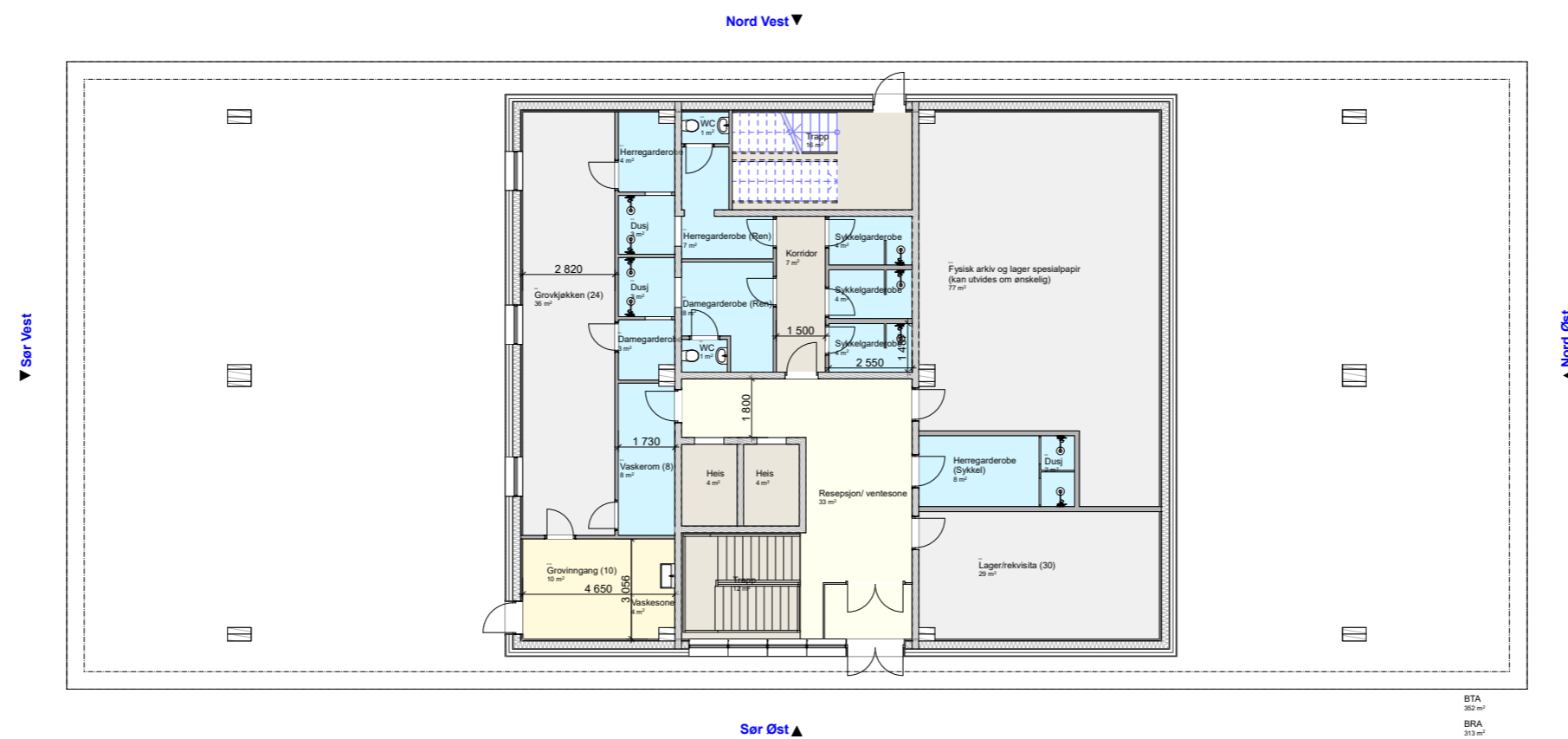
Plan 3

Total

Isynet	BTA total	BRA total	BRA mattilsynet
235,3	317,9	280,8	200,1
855,3	855,3	788,2	788,2
855,3	855,3	788,2	788,2
1945,9	855,3	788,2	788,2
	855,3	788,2	788,2
Total	3739,1	3433,6	3352,9

# Plan 1

1:200 - A3  
24.06.20



# "Statsbygg- løsningen"

## Plan 2

1:200 - A3

24.06.20

