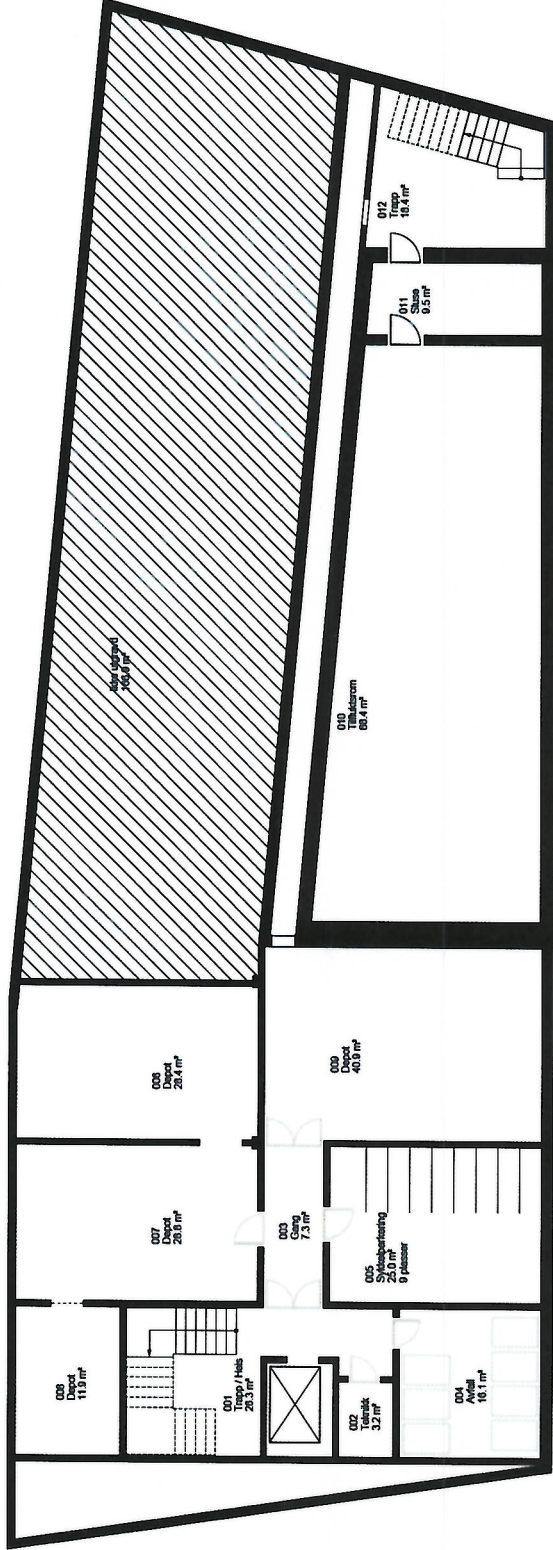


Tre/10/15/18/21
K.R.

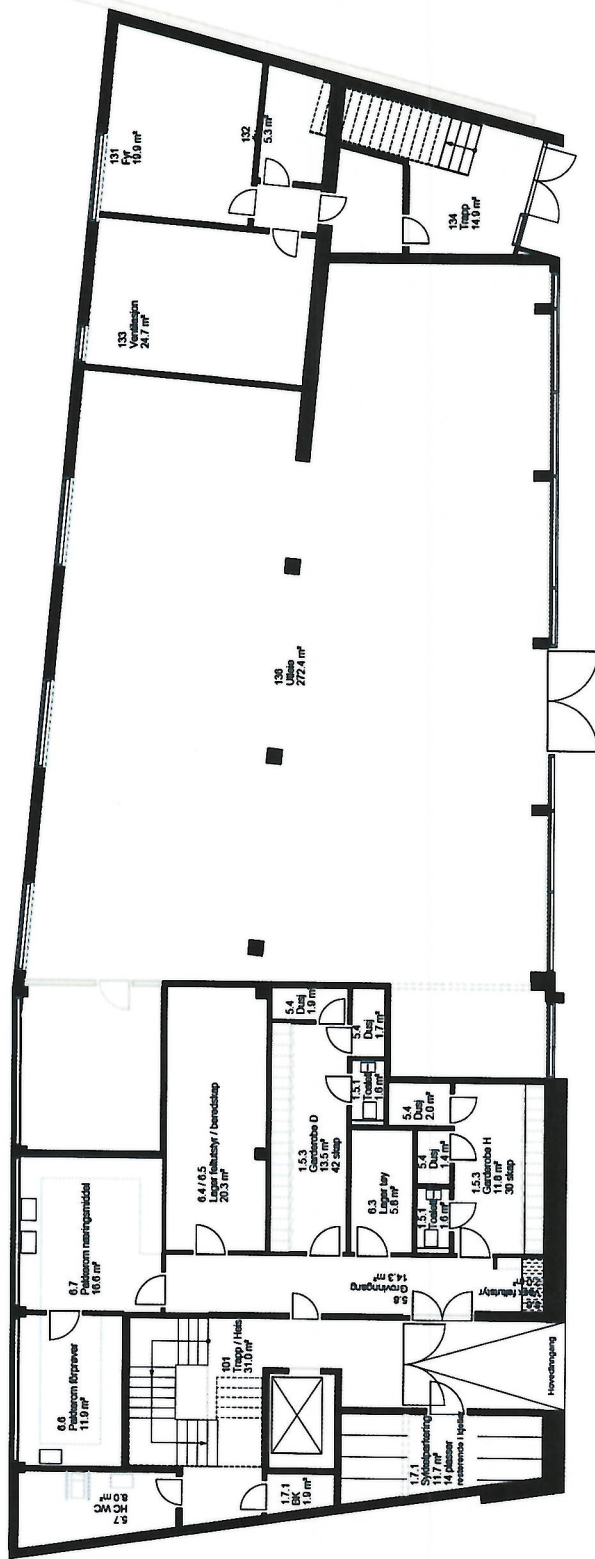


nettfløyene 28 m²
teknikk rom 19 m²
felles 41 m²
utleie 285 m²

JÆRVEIEN 12

1. ETASJE | 1:100 A2

TG/ML/HK | *K.R*



teknikk mm 70 m²
 felles 65 m²
 utleie 290 m²
 mattlisynt 143 m²

27.09.2016

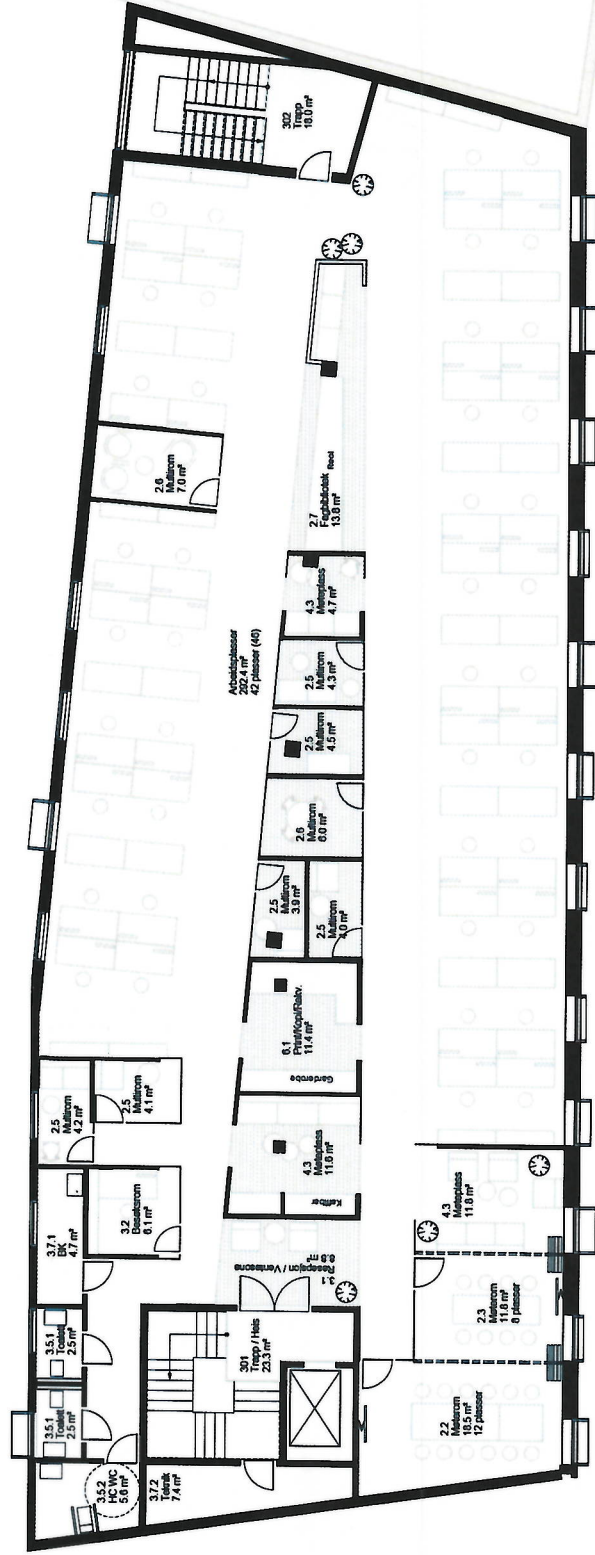


garhus
 arkitekter

JÆRVEIEN 12

3. ETASJE | 1:100 A2

Tre/Sve/HK
KR.



NYGAARDSHAGEN

teknikk mm	20 m ²
felles	46 m ²
nettisynet	509 m ²
arbeidsplasser	42 (46)

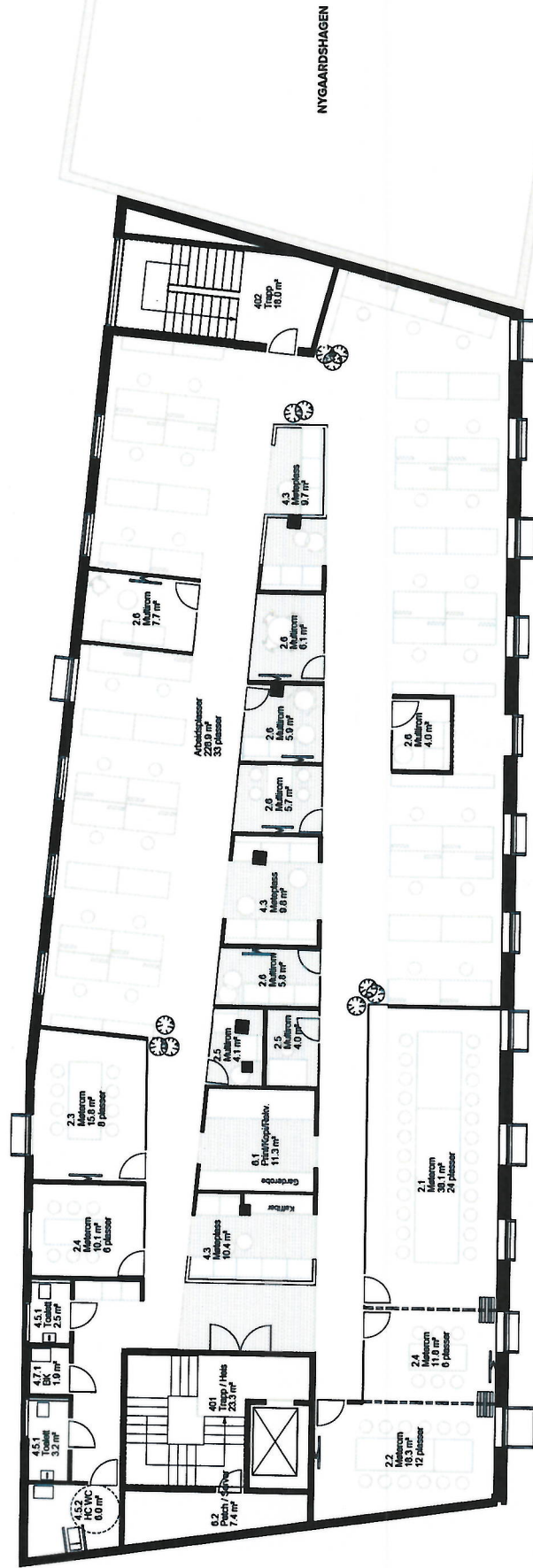
04.10.2016



JÆRVEIEN 12

4. ETASJE | 1:100 A2

T. K. S. K. F.



teknikk mm 7 m²
 felles 46 m²
 møttilsynet 522 m²
 arbeidsplasser 33 (35)

04.10.2016

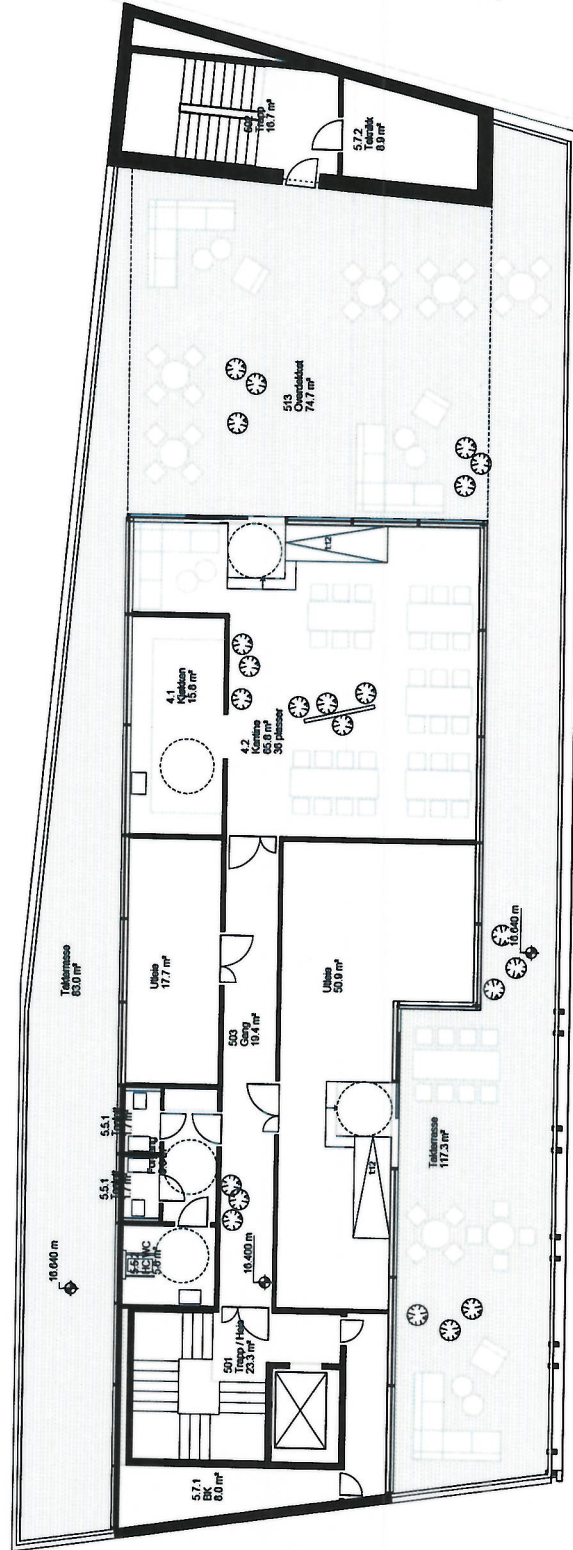


aarhus
 arkitekterne

JÆRVEIEN 12

5. ETASJE | 1:100 A2

Tce / S. A. K. R.



NYGAARDSHAGEN

teknikk mm	22 m ²
felles	99 m ²
uteleie	73 m ²
mattlssystem	88 m ²
takterrasse	290 m ²

27.09.2016



aarhus
arkitekterne

prosj.nr 1114501 Mattilsynet
Kontorsted Sandnes

Rom og funksjonsprogram 72 personer

ref.nr	Rom - funksjon	1,5		1601,55		antall personer	kategori	merknader, funksjonsbeskrivelse/ funksjonskrav
		Antall rom / plasser	netto areal pr funksjon	sum netto areal pr funksjon				
	Totalt - funksjonsareal			1067,7				
1	Arbeidsplasser 4. etasje			229,2	35			Det kan plasseres 35 på 229 m2
1.1.	HK avd planter og dyr	10	6,55	65,5	10	arbpl		
1.2.	HK avd mat	6	6,55	39,3	6	arbpl		
1.3.	HK avd fisk og sjømat	1	6,55	6,55	1	arbpl		
1.4.	HK direktør	1	6,55	6,55	1	arbpl		
1.5.	reg.dir. og stab	7	6,55	45,85	7	arbpl		
1.6.	avd nasjonale oppgaver	5	6,55	32,75	5	arbpl		
	Ekstra plasser	5	6,55	32,75	5	arbpl		
1	Arbeidsplasser 3. etasje			292,6	46			Det kan plasseres 46 på 292 m2
1.7.	avd SRSF ledere	4	6,36	25,44	4	arbpl		
1.8.	avd SRSF fellestjenester	7	6,36	44,52	7	arbpl		
1.9.	avd SRSF planter og dyr	14	6,36	89,04	14	arbpl		
1.10.	avd SRSF mat	14	6,36	89,04	14	arbpl		
1.11.	avd SRSF vedtatt fremtidig økning	3	6,36	19,08	3	arbpl		kan plasseres noe friere
	Ekstra plasser	4	6,36	25,44	4	arbpl		
2	Møterom			219,1				
2.1.	Møterom 24 pl	1	38,2	38,2		møte		2.1, 2.4 og 2.2 ved siden av hverandre, med foldevegg mellom
2.2.	Møterom 12 pl	1	18,3	18,3		møte		2.1, 2.4 og 2.2 ved siden av hverandre, med foldevegg mellom
2.2.	Møterom 12 pl	1	18	18		møte		
2.3.	Møterom 8 pl	1	15,8	15,8		møte		
2.3.	Møterom 8 pl	1	11,8	11,8		møte		
2.4.	Møterom 6 pl	1	10,1	10,1		møte		2.1, 2.4 og 2.2 ved siden av hverandre, med foldevegg mellom
2.4.	Møterom 6 pl	1	11,8	11,8		møte		
2.5.	Multirom	1	4,3	4,3		møte		tre rom av disse samles til stillere sone
2.5.	Multirom	1	4,2	4,2		møte		
2.5.	Multirom	1	4	4		møte		
2.5.	Multirom	1	4,1	4,1		møte		
2.5.	Multirom	1	3,9	3,9		møte		
2.5.	Multirom	1	4	4		møte		
2.5.	Multirom	1	4,5	4,5		møte		
2.5.	Multirom	1	4,3	4,3		møte		
2.6.	Multirom	1	6	6		møte		
2.6.	Multirom	1	7	7		møte		
2.6.	Multirom	1	5,4	5,4		møte		
2.6.	Multirom	1	5,7	5,7		møte		
2.6.	Multirom	1	5,9	5,9		møte		
2.6.	Multirom	1	4	4		møte		
2.6.	Multirom	1	7,7	7,7		møte		
2.6.	Multirom	1	6,1	6,1		møte		
2.7.	Fagbibliotek/prosjektrom	1	13,8	14		møte		
3	Felles			14,9				
3.1.	Ventesone	1	8,8	8,8		felles		ikke bemannet resepsjon
3.2.	Besøksrom	1	6,1	6,1		felles		i nærheten av ventesone, utstyres som arbeidsplassene
3.3.	Attestskriver					felles		utgår
4	Sosiale soner/ møteplasser			139,6				
4.1.	Kjøkken	1	15,8	15,8		sos		5. etasje, kaffi + evt. kjøleskap i 3. og 4. etasje
4.2.	Splise/pauserom	1	65,8	65,8		sos		45 m2 utgår hvis bygget har en felles kantine
4.3.	Møteplass	1	11,8	11,8		sos		
4.3.	Møteplass/kaffi	1	11,6	11,6		sos		
4.3.	Møteplass	1	4,7	4,7		sos		
4.3.	Møteplass/kaffi	1	10,4	10,4		sos		
4.3.	Møteplass	1	9,8	9,8		sos		
4.3.	Møteplass	1	9,7	9,7		sos		
5	Fellesfunksjoner			87,9				
5.1.	toalett ansatte	1	1,6	1,6		fel.funk		1. etasje
5.1.	toalett ansatte	1	1,5	1,5		fel.funk		1. etasje
5.1.	toalett ansatte	1	2,4	2,4		fel.funk		3. etasje
5.1.	toalett ansatte	1	2,4	2,4		fel.funk		3. etasje
5.1.	toalett ansatte	1	3	3		fel.funk		4. etasje
5.1.	toalett ansatte	1	2,3	2,3		fel.funk		4. etasje
5.1.	toalett	1	1,7	1,7		fel.funk		5. etasje
5.1.	toalett	1	1,7	1,7		fel.funk		5. etasje
5.2.	HCWC ansatte	1	5,7	5,7		fel.funk		4. etasje
5.2.	HCWC ansatte	1	5,3	5,3		fel.funk		3. etasje
5.2.	HCWC	1	5,6	5,6		fel.funk		5. etasje
5.3.	Grovgarderobe ansatte	1	11,8	11,8		fel.funk		herre
5.3.	Grovgarderobe ansatte	1	13,5	13,5		fel.funk		dame
5.4.	Dusj ansatte	1	1,9	1,9		fel.funk		dame
5.4.	Dusj ansatte	1	1,7	1,7		fel.funk		dame
5.4.	Dusj ansatte	1	1,4	1,4		fel.funk		herre
5.4.	Dusj ansatte	1	2	2		fel.funk		herre
5.5.	Garderobe ansatte (kontor)			0		fel.funk		kombineret med 6.1
5.6.	Vask av feltutstyr	1	2,2	2,2		fel.funk		rett ved grovvinggangen
5.7.	Garderobe wc besøk	1	5,7	5,7		fel.funk		
5.8.	Grovvinggang ansatte	1	14,5	14,5		fel.funk		inngår i faktoren
6	Lager/ kopi/ print			84,4				
6.1.	Printer/ kopi/ rekv.	1	11,3	11,3		lager		
6.1.	Printer/ kopi/ rekv.	1	11,4	11,4		lager		
6.2.	Patch/ server	1	7,1	7,1		lager		låsbart rom
6.3.	Lager tøy	1	5,8	5,8		lager		
6.4./6.5	Lager feltutstyr/beredskap	1	20,3	20,3		lager		
6.6.	Pakkerom for forprøver	1	11,9	11,9		lager		Skal ha avtrekk/punktavsug.
6.7.	Pakkerom næringsmiddel	1	16,6	16,6		lager		
7	Drift							
7.1.	Renholdsrom, kildesrottering osv	1	1,9	1,9		drift		1. etasje - forutsettes besørget av utleier uten spesifisering
7.1.	Renholdsrom, kildesrottering osv	1	4,4	4,4		drift		3. etasje - forutsettes besørget av utleier uten spesifisering
7.1.	Renholdsrom, kildesrottering osv	1	1,7	1,7		drift		4. etasje - forutsettes besørget av utleier uten spesifisering
7.1.	Renholdsrom, kildesrottering osv	1	8	8		drift		5. etasje - forutsettes besørget av utleier uten spesifisering
7.2.	Øvrige arealer drift (teknik)	1	7,1	7,1		drift		3. etasje - forutsettes besørget av utleier uten spesifisering
	Teknisk							inngår i faktoren

TG [Signature] KH