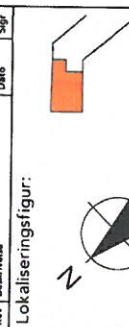


Rev.	Beskrivelse	Dato	Sign.
C	Endr. etter oppstartsmøte 18.10.04	18.10.04	C
B	Endringer etter formøte 18.09.25	18.09.25	C
A	Spellevindt wc/grovgard. 18.09.12	18.09.12	C

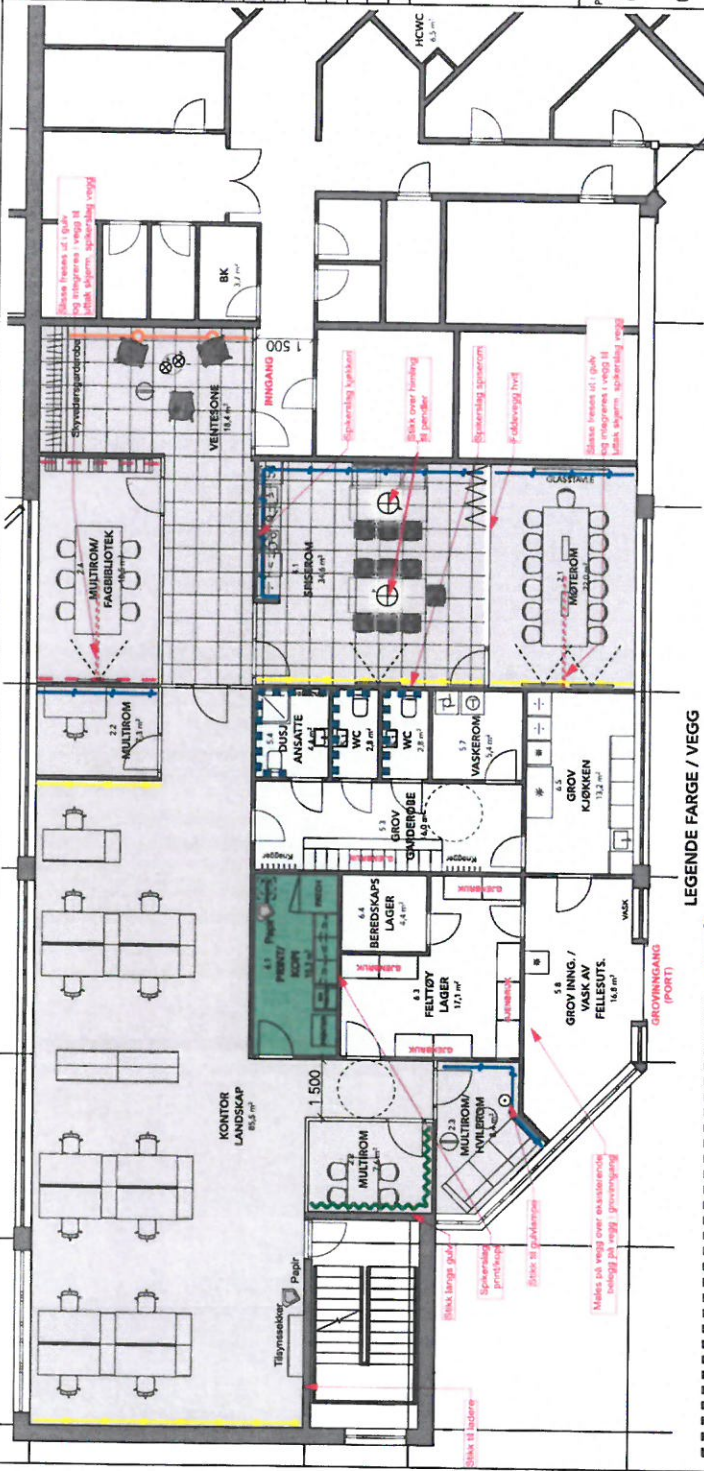


Prosjektgruppen
 ANK: Metropolis arkitektur & design AS
 RIB: Råd. ing. Bygg
 RIE: Råd. ing. Elektro
 RV: Råd. ing. VVS

Fase: **Detailprosjekt**



Tittel:	Metropolis arkitektur & design AS Mattilsynet - Førde Firdavegen 6 Førde
Tegningsnummer:	1246 30-A 10
Type tegning:	Farge- og materialplan
Prosjektprosjekt / rev.	1.etg



- LEGENDE FARGE / VEGG**
- A** MALING VEGG: DEMPEPAST MALT, LADY 4618 KVELDSHIMMEL, S5010-R908, GLANSGRAD 07. Farge gulvstift følger farge vegg.
 - B** MALING VEGG: GRA - LADY 394 WARMGRÅ, 3504-Y19R. Farge gulvstift følger farge vegg.
 - C** MALING VEGG: RUSTRØD - LADY 2856 WARM BLUSH, NCS 9Y23-Y48, GLANSGRAD 07. Farge gulvstift følger farge vegg.
 - D** MALING VEGG: GRØNN - LADY 8252 GREEN HARMONY, NCS S4010-G70Y. Farge gulvstift følger farge vegg.
 - E** FOTOTAPE: Spalter og malt/hvit, slent overflate - foto skal dekke hele vegg. Maling med matt, bølgetatt eller tilsvarende, ikke maling med silikonefylling. Farge gulvstift LADY 394 WARMGRÅ, 3504-Y19R.
 - F** MALING VEGG: 150/75 WASHED LINEN, 2303-Y14R, GLANSGRAD 07. Farge gulvstift følger farge vegg.
 - G** VEGGPLATE: Fibo Trespo - 4054 HG 100 (uten fuger) Milano Antraste (NCS S6502-Y - 11) a20a-3020mm

- LEGENDE GULV**
- A** TERRELL GULV: Interface - Corepore 303012 Retret. monteres med tæstiles
 - B** GULV GUMMIBELEGG BANE: Eco - Marmoleum Graphic 5314 Scenario
 - C** EKISTERENDE GULV
 - D** GULVPLIS: Balconate Minimal - alubom
 - E** GULVBELEG VINYL: Alternativ vinyl anbefalt til durt. Tilsvarende farge som Eternal Material 10037 - Fossil Stucco R10 - dupleone
 - T** TETTE DØRER: Formica Colors, farge F7837 Matte SB, Graphite NCS 5.800N-1 / RAL 8019
 - G** GLASSDØRER: Karmner i hvittlakkert eik
 - TS** TETTE DØRER MISPAKKEPLATE I STÅL: Formica Colors, farge F7837 Matte SB, Graphite NCS 5.800N-1 / RAL 8019
 - E** EKISTERENDE DØRER: Matte SB, Graphite NCS 5.800N-1 / RAL 8019



Kontorfront med tilsvarende utørelse med glassfelt, glassdør m/ramme, hvitlakkert eik

Alle mål må kontrolleres på stedet. Tegningen viser hovedform og prinsippløsninger. Leverandør skal foreta og innstilla for alle krav til styrke og kvalitet. Tåler slike hensyn at løsninger vist på tegning bør justeres, må leverandøren kontakte Metropolis arkitektur & design AS.

Handwritten signature: WMA

Kontorsted Førde

Rom og funksjonsprogram

13 personer

ref.nr	ROM - funksjon	Antall rom / plasser	netto areal pr funksjon	sum netto areal pr funksjon	antall personer	kategori	merknader, funksjonsbeskrivelse/ funksjonskrav
SUM VEILENDE BRUTTOAREAL		1,5		345			
Totalt - funksjonsareal				345			
1	Arbeidsplasser			123	13		
1.1	arbeidsplass	13	6	123	13	arbpl	
2	Møterom			69			
2.1	Møterom 14 pl	1	18	27		møte	Det er ønskelig med foldevegg i tilknytning til spiserom 4.1. OK
2.2	Multirom	2	5	8		møte	
2.2	Multirom			8		møte	
2.3	Multirom/hvilerom	1	6	13		møte	
2.4	Fagbibliotek/ prosjektrum	1	7	13			
3	Felles			0			
		1	4	0		felles	
4	Sosiale soner/ møteplasser			30			
4.1	Spise/pauserom m. kjøk 14pl	1	24	30		sos	Det er ønskelig med foldevegg i tilknytning til møterom 2.1. OK
5	Fellesfunksjoner			77			
5.1	toalett ansatte	2	3	3		fel.funk	
5.1	toalett ansatte			3			
5.2	HCWC	1	6	0		fel.funk	
5.3	Grovgarderobe ansatte	2	6	15		fel.funk	Dame og herre deler
5.4	Dusj ansatte	2	4	5		fel.funk	dame+herre
5.5	Garderobe ansatte (kontor)	1	3	2		fel.funk	Skyvedørsgarderobe
5.7	Vaskerom (tøy)	1	7	6		fel.funk	
05.aug	Grovingang + vask av fellesutstyr		10	15		fel.funk	inngår i faktoren
5.x	Gang			5			
5.x	Gang + ventesone			23			
6	Lager/ kopi/ print			46			
6.1	Printer/ kopi/ rekv.	1	12	10		lager	
	Patch/ serverrom	1	4			lager	
6.3	lager feltutstyr/ tøy	1	17	17		lager	
6.4	lager beredskapsutstyr	1	4	4		lager	Inneholder våpenskap og skal kunne låses
6.5	Pakkerom/ grovkjøkken	1	18	15		lager	
7	Drift						
7.1	Renholdsrom					drift	forutsettes besørget av utleier uten spesifisering
7.2	Øvrige arealer drift					drift	forutsettes besørget av utleier uten spesifisering
	Teknisk						inngår i faktoren