

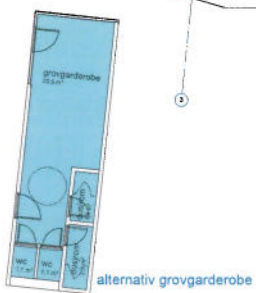


Rev.	Dato	Beskrivelse	Sign.	Kontroll
Prosjektnavn: MATTILSYNET				
 Tiltakshaver adresse			GNR:	BNR:
 Fridtjof Nansens plass 9, 0160 Oslo. Tlf. 22 00 31 90				
Fase: Programmering			Filarkiv:	
Tegn.innhold: Møbleringsplan 3.et			Tegnet av:	BO
			Kontroll:	CL
Målestokk: 1 : 200	Dato: 02.09.2016	Arkiv/prosjektnr.: P1411	Fag: ArkA20-04-03	Tegnings nr.: Rev.nr.

Mattilsynet
1 229,3 m²



Skisseforslag - lokaler for Mattilsynet
3. etg. i "Basen", Thormøhlensgate 49 A B
M 1:200 (A3) 12.06.16 - hb, b+b

Kontorsted Bergen

Rom og funksjonsprogram

80 personer

SUM VEILEDENDE BRUTTOAREAL		1,5		1395			
ref.nr	Rom - funksjon	Antall rom / plasser	netto areal pr funksjon	sum netto areal pr funksjon	antall personer	kategori	merknader, funks
	Totalt - funksjonsareal			930			
1	Arbeidsplasser			473,9	80		
1.1.	HK eksport og import	10	6,7	66,6	10	arbpl	
1.2.	HK fiskehelse og -velferd	10	5,8	58,3	10	arbpl	2 grupper
1.3.	HK sjømat	14	5,1	71,1	14	arbpl	2 grupper
1.4.	HK andre	3	5,5	16,5	3	arbpl	
1.5.	Bergen og omland, 2 seksjoner	43	6,1	261,4	43	arbpl	5/6 grupper
2	Møterom			207,2			
2.1.	Møterom 24 pl	0		0		møte	utgår, funksjon iv
2.2.	Møterom 12 pl	1	34,8	34,8		møte	
2.3.	Møterom 8 pl	2	16,8	33,6		møte	
2.4.	Møterom 6 pl	3	13,1	39,4		møte	
2.5.	Multirom	12	5,8	69,1		møte	
2.6.	Multirom/hvilerom	1	9,9	9,9		møte	
2.7.	Fagbibliotek/prosjektrom	1	20,4	20,4		møte	åpent
3	Felles			46,0			
3.1.	Ventesone	1	27,7	27,7		felles	
3.2.	resepsjon back office	1	7,3	7,3		felles	
3.3.	attestskriver	1	11,0	11,0		felles	
4	Sosiale soner/ møteplasser			54,4			
4.1.	Kjøkken	1	54,4	54,4		sos	inkl. spise/pause c
4.2.	Spise/ pauserom	0		0		sos	inngår i kjøkken /
4.3.	Møteplass	0		0		sos	inngår i kjøkken /
5	Fellesfunksjoner			59,6			
5.1.	toalett ansatte	4	1,1	4,4		fel.funk	tilknyttet diverse g
5.2.	HCWC	0		0		fel.funk	utgår, funksjon iv
5.3.	Grovgarderobe ansatte	2	11,4	22,8		fel.funk	dame+herre
5.4.	Dusj ansatte	2	2,4	4,7		fel.funk	tilknyttet grovgard
5.5.	Garderobe ansatte (kontor)	1	18,6	18,6		fel.funk	
5.6.	Vask av feltutstyr	1	6,6	6,6		fel.funk	
5.7.	Garderobe wc besøk	1	2,5	2,5		fel.funk	åpen gard., wc-fu
5.8.	Grovingang ansatte	1	22,7			fel.funk	inngår i faktoren (
6	Lager/ kopi/ print			88,9			
6.1.	Printer/ kopi/ rekv.	1	15,0	15,0		lager	1 rom
6.2.	Patch/ server	1	6,0	6,0		lager	
6.3.	Lager feltutstyr/ tøy	1	10,1	10,1		lager	
6.4.	Lager beredskapsutstyr	1	26,2	26,2		lager	Låsbart rom
6.5.	Pakkerom/ grovkjøkken	2	15,8	31,6		lager	Ett av rommene s
7	Drift						
7.1.	Renholdsrom, kildesrottering osv					drift	felles bøttekott på
7.2.	Øvrige arealer drift					drift	forutsettes besørg
	Teknisk						inngår i faktoren