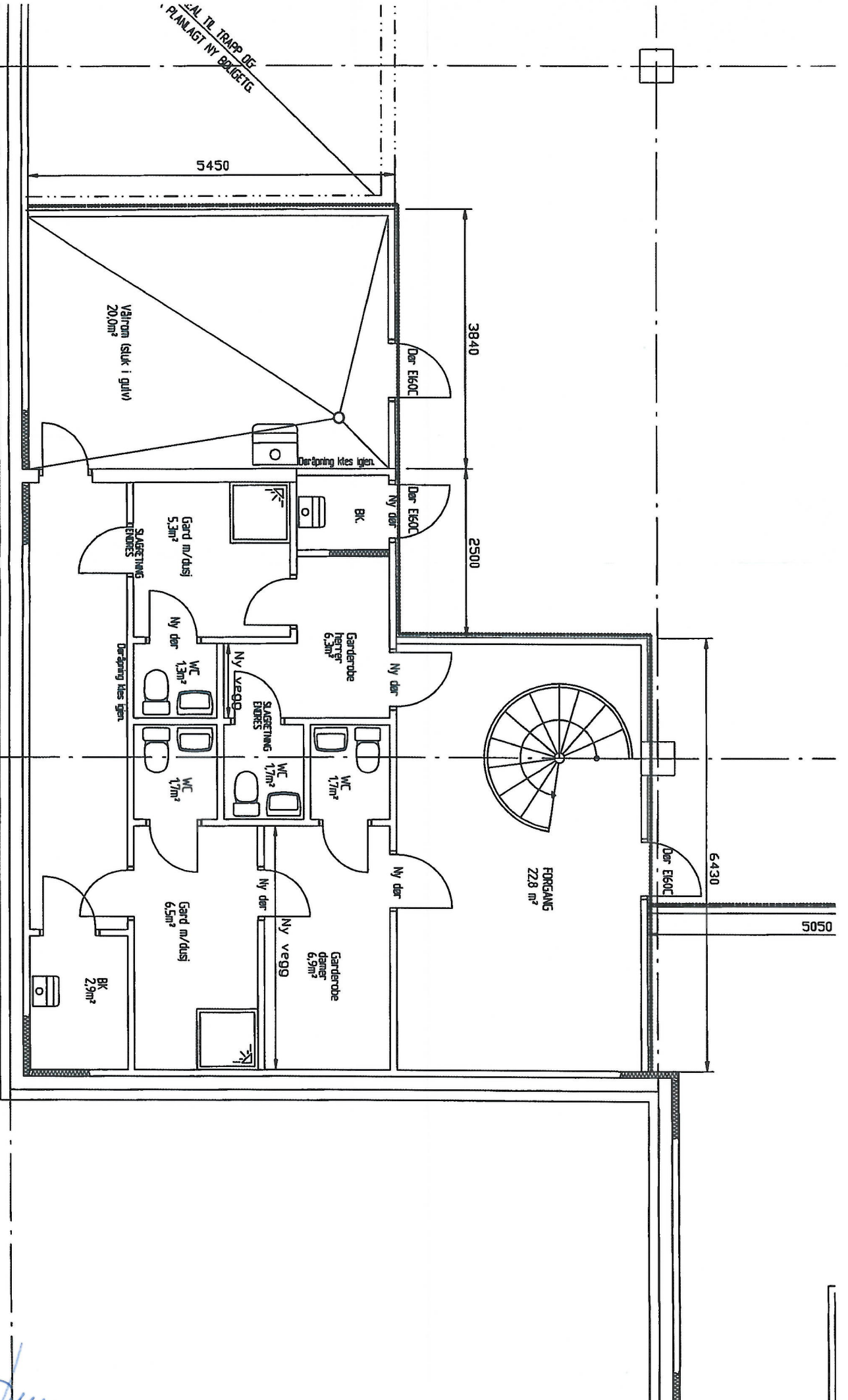


FORELØPIG TEGNING

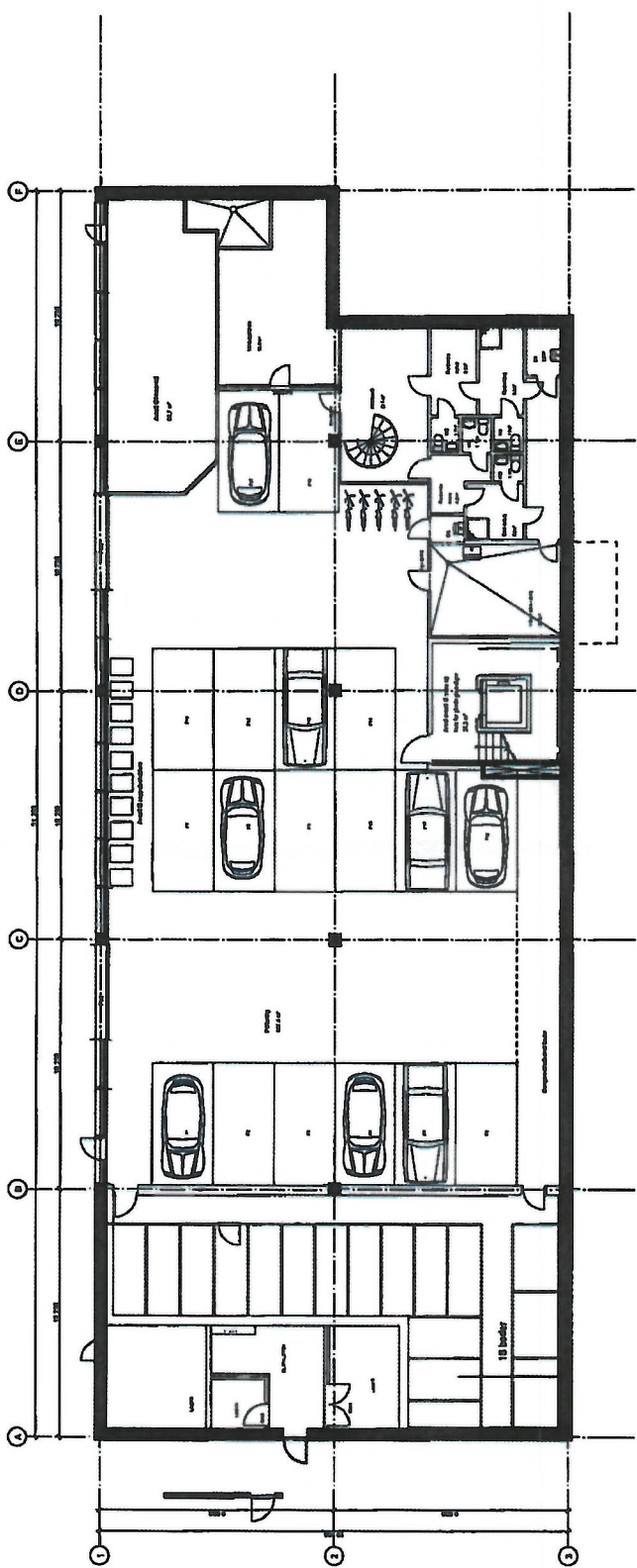
Amnetninger:		291116		BIJ
C	GLASSVEGGER, FLYTTET BK	181116	BIJ	
B	BYGGEFELDINGSTEGNING	031116	BIJ	
A	1 GARDEROBE HC	Dato	Sjef.	
Rev.	Ant.	Vedr.	Målestokk:	3009/16
			1:100	3009/16
KONTORSERVICE EIENDOM AS				Kontrollert av:
LOKALER MATTILSYNET				PED
PLAN 1. ETASJE				11621-101C
RIB inord as Sørneskivev. 11 9513 ALTA E-post: arabak@ribinord.no Tlf: 971 57 441 E-post: bjornverjohansen@ribinord.no Tlf: 976 52 361				

TIC PUCO

EAL TIL TRAPP OG
PLANAST NY BUDGET



Til JMO



Rammesøknad

Prosjekt	12.10.05	HF	LL
Oppdragsgiver	Kontorservice Eiendom AS		
Prosjekt	Ombygging av Torgsentert i Alta		
Prosjekt	Kjellerplan		
Skala	1:200		
Utarbeidet av	Sivilingeniør Ole Erik Rasmussen		
Godkjent av	Sivilingeniør Ole Erik Rasmussen		
Dato	12.10.05	HF	LL
Revisjon			
Rev. 1	Endring		
Rev. 2			
Rev. 3			

TC 2000

Kontorsted Alta

Rom og funksjonsprogram

10 personer

SUM VEILEDENE BRUTTOAREAL							
ref.nr	Rom - funksjon	Antall rom / plasser	netto areal pr funksjon	sum netto areal pr funksjon	antall personer	kategori	merknader, funksjonsbeskrivelse/ funksjonskrav
	Totalt - funksjonsareal			301			Romplan
1	Arbeidsplasser			74,2	10		
1.1.	Kontorlandskap	10	7,4	74,2	10	arbpl	167
2	Møterom			46,8			
2.1.	Møterom 12 pl	1	17,2	17,2		møte	163
2.2.	Multirom	3	6,2	18,7		møte	168,169,170
2.3.	Prosjektrum	1	10,9	10,9		møte	166
2.4.							
3	Felles			52,2			
3.1.	Vrimleareal	1	52,2	52,2		felles	162
4	Sosiale soner/ møteplasser			19,2			
4.1.	Spise/pauserom m. kjøk 10pl	1	19,2	19,2		sos	165
5	Fellesfunksjoner			98,6			
5.1.	toalett ansatte	4	1,6	6,4		fel.funk	S
5.2.	HCWC	1	5,3	5,3		fel.funk	164
5.3.	Grovgarderobe ansatte	2	5,9	11,8		fel.funk	S
5.4.	Garderobe ansatte (kontor)	2	6,6	13,2		fel.funk	S
5.5.	Grovingang ansatte	1	10	10		fel.funk	161
5.6.	Forgang, gang	2	16,0	31,9		fel.funk	S
5.7.	Våtrom	1	20	20		fel.funk	S
5.8.							
6	Lager/ kopi/ print			10			
6.1.	Printer/ kopi/ rekv.	1	4,7	4,7		lager	172
6.2.	Arkiv	1	5,3	5,3		lager	173
6.3.							
6.4.							
6.5.							
7	Drift						
7.1.	Renholdsrom	1	3,6	3,6		drift	171
7.2.	Renholdsrom	2	2,2	4,3		drift	S
	S=sokkeleig						
	Teknisk						inngår i faktoren

Te Suno