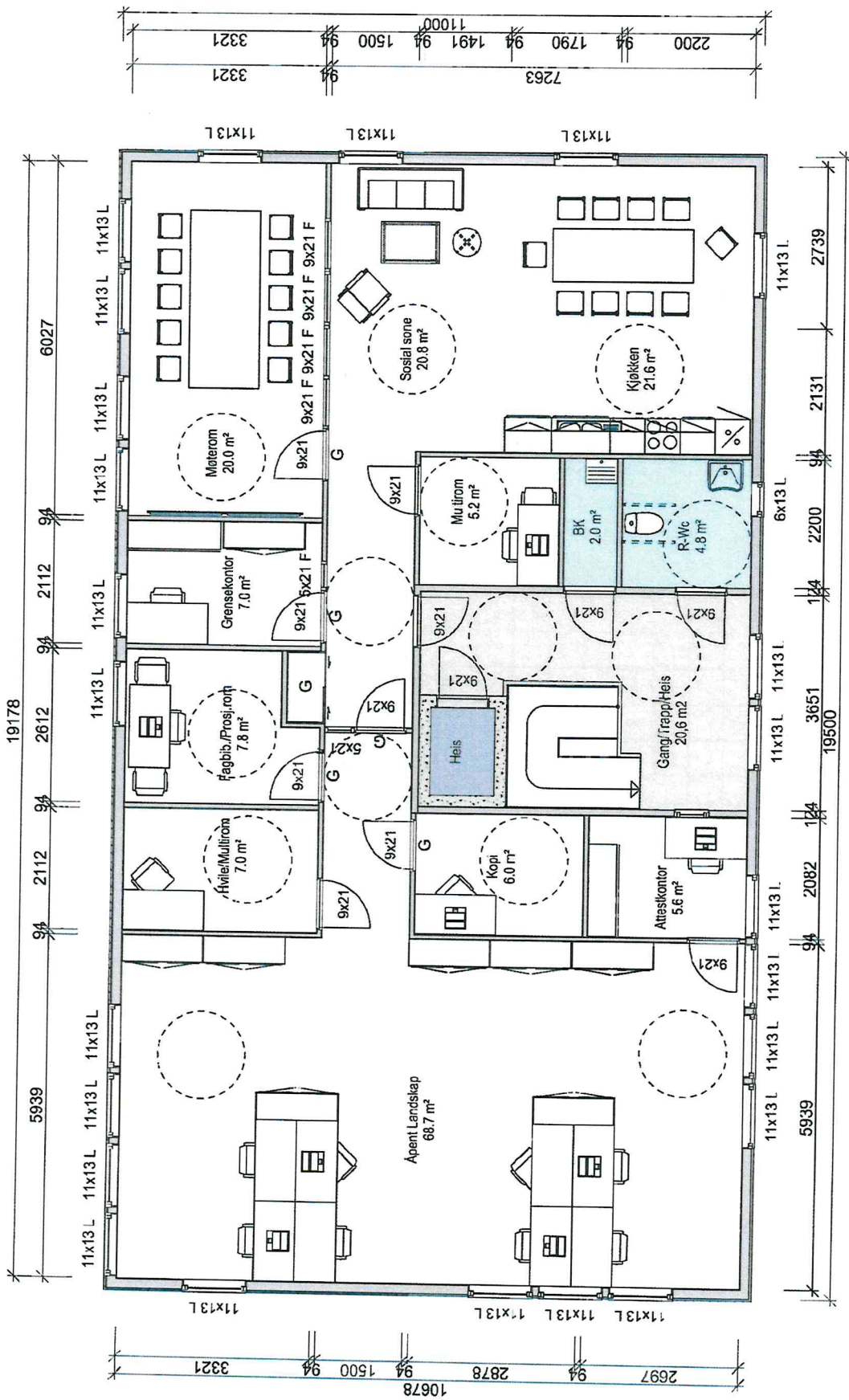


76 87



Plan 2, rev. 29/4 2020

BRA Leieareal
204,8 m²

prosj.nr 1114501 Mattilsynet

Kontorsted Kristiansund

Rom- og funksjonsprogram

8 personer

SUM VBELENDENDE BRUFTOAREAL

ref.nr	Rom - funksjon	Antall rom / plasser	netto areal pr funksjon	sum netto areal pr funksjon	antall personer	kategori	BRUTTOAREAL				kategori	
							Antall rom / plasser	netto areal pr funksjon	sum netto areal pr funksjon	antall personer		
	Totalt - funksjonsareal			212				299,50				
1	Arbeidsplasser				8			81,30				
1.1.	Arbeidsplass	8	6	48	8	arbpl	8	8,60	68,70	8	arbpl	
1.2.	Attestkontor	1	10	10		arbpl	1	5,60	5,60		arbpl	
1.3.	Grensekontrollkontor	1	8	8		arbpl	1	7,00	7,00		arbpl	I nærheten til inngang. Skal ha plass til safe.
2	Møterom			36				40,00				
2.1.	Møterom 10 pl	1	18	18		møte	1	20,00	20,00		møte	
2.2.	Multitrom	1	5	5		møte	1	5,20	5,20		møte	I nærheten av arbeidsplassene med teppelisser på gulv
2.3.	Multitrom/vilierom	1	5	5		møte	1	7,00	7,00		møte	I nærheten av arbeidsplassene
2.4.	Fagbibliotek/prosjektrom	1	8	8		møte	1	7,80	7,80		møte	
3	Felles											
3.1.	Ventesone	1	4	4		felles	1	20,80	20,80		felles	
4	Sosiale soner/møteplasser			18								
4.1.	Kjøkken og spise/pauserom	1	18	18		sos	1	21,60	21,60		sos	
5	Fellesfunksjoner			41								
5.1.	toalett ansatte	1	3	3		fei.funk	1	4,80	4,80		fei.funk	
5.2.	HCWC	1	6	6		fei.funk	1	4,50	4,50		fei.funk	1 nærheten av ventesone
5.3.	Grovgarderobe ansatte	2	4	8		fei.funk	1	11,60	11,60		fei.funk	dame+herre, krav til ett skap 40 cm per person,
5.4.	Dusjrom ansatte	2	3	6		fei.funk	2	3,30	6,60		fei.funk	dame+herre
5.5.	Garderobe ansatte (kontor)	1	5	5		fei.funk	1	5,00	5,00		fei.funk	Skyvedørgarderobe
5.6.	Vask av feiltutstyr/støvelvask	1	3	3		fei.funk	1	6,80	6,80		fei.funk	Med slukstiv og plass til å spyle støvler og store kasser
5.7.	Garderobe besøkende	1	2	2		fei.funk	1	0,00	0,00		fei.funk	Mulighet for å henge av seg tøy, I nærheten av HC toalett og hovedinngangsparti
5.8.	Vaskerom	1	8	8		fei.funk	1	0,00	0,00		fei.funk	
	Grovingang ansatte			10		fei.funk	1	7,50	7,50		fei.funk	Inngår i faktoren
6	Lager/kopi/print			47								
6.1.	Skriver/relisita	1	10	10		lager	1	6,00	6,00		lager	
6.2.	Patch/ data	1	2	2		lager	1	3,50	3,50		lager	
6.3.	lager feiltutstyr/ tøy	1	12	12		lager	1	14,10	14,10		lager	
6.4.	lager beredskapsutstyr	1	3	3		lager	1	0,00	0,00		lager	
6.5.	Pakkerom/ grovkjøkken dyl/mat	1	20	20		lager	1	22,20	22,20		lager	Minimum 3 meter lang stålbenk
7	Drift											
7.1.	Renholdsrom					drift	1	0,00	0,00		drift	forutsettes besprøytet av utleier uten spesifisering
7.2.	Øvrige arealer drift					drift	2	20,60	41,20		drift	forutsettes besprøytet av utleier uten spesifisering
	Teknisk											Inngår i faktoren

TILBYDERS AREALFORDELING