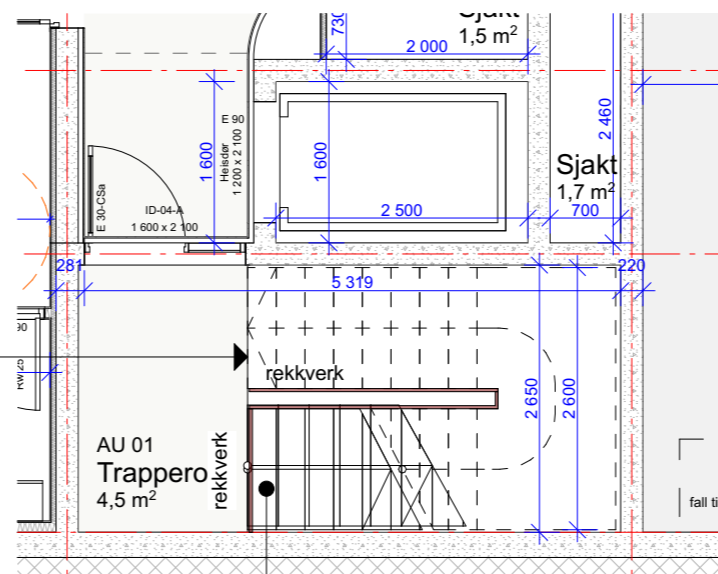
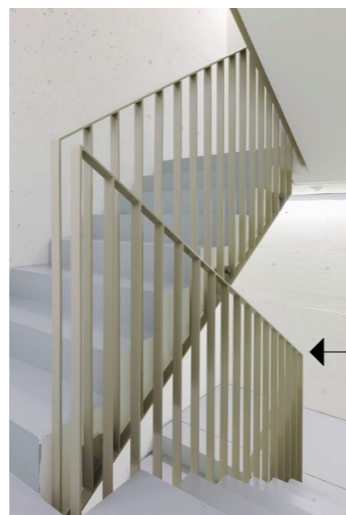


Heis og trapperom bygg A + B

Rekkverk.

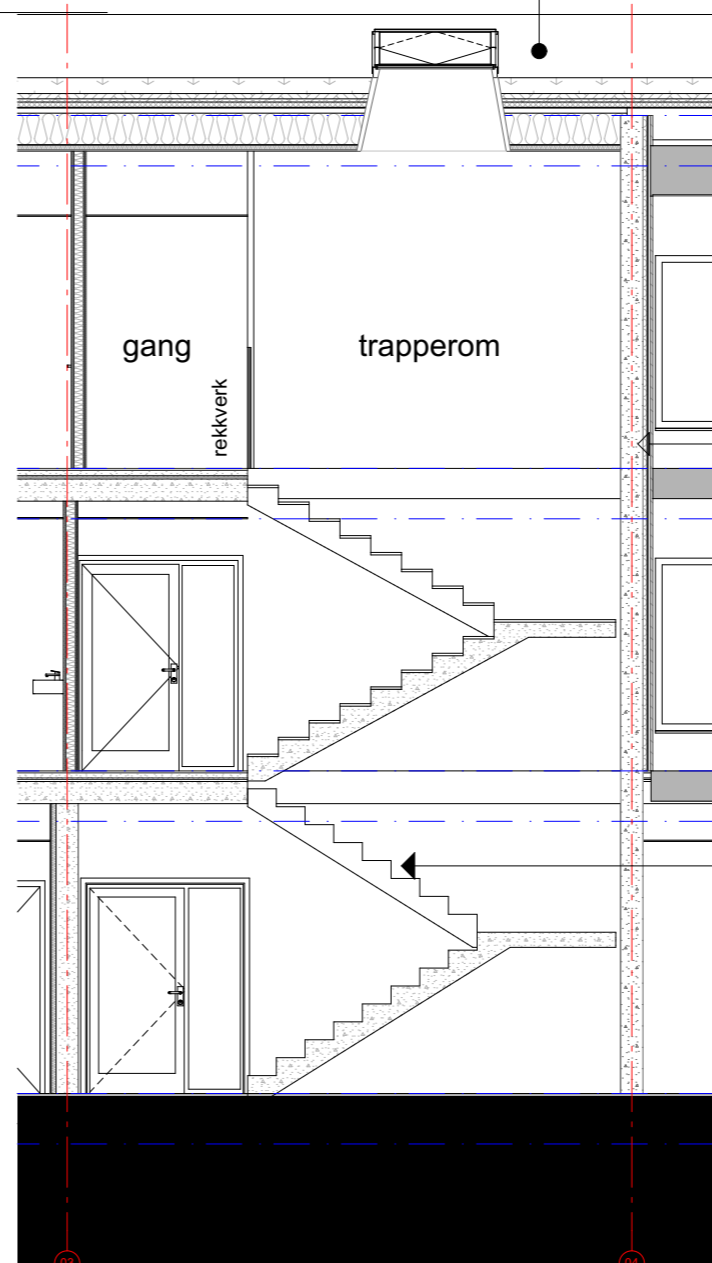
Flattstål; galvanisert og pulverlakkert med matt lakk, dim 40 x 8 millimeter topp/ bunn/ spiler, sveist, uten mellomstolper, se illustrasjon.

Kontinuerlig rekkverk (ikke splittet som eksempelet). Håndløpere i eik.



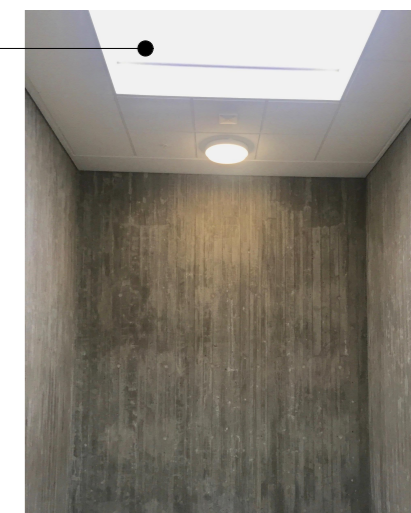
NB, som også rekkverk, festes i dekkekant etter skjema fra ARK.

1 stk.vindu i trapperom A + B

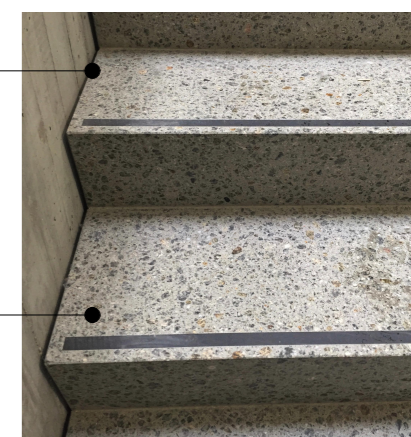


Vindu øverst i begge trapperom. Min. 1 m² åpning, må kunne åpnes manuelt fra inngangsplanet

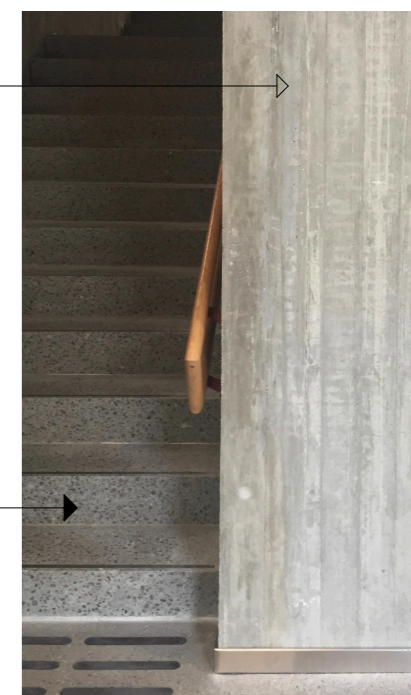
1 stk.vindu i trapperom A + B



NB. merk overgang trapp og vegg, skyggekant.



Stipt betong i både opptrinn og inntrinn. Innfelt markering i kontrast



All betong skal støvbindes.

Vegger trapperom samt alle eksponerte betongvegger i både bygg A+B i plaststøpt betong. Plass støpt betong utføres med bordforskaling, - se også skjema A-606A+B Dimensjon på bordforskaling som bilde viser, ca 120 mm.

