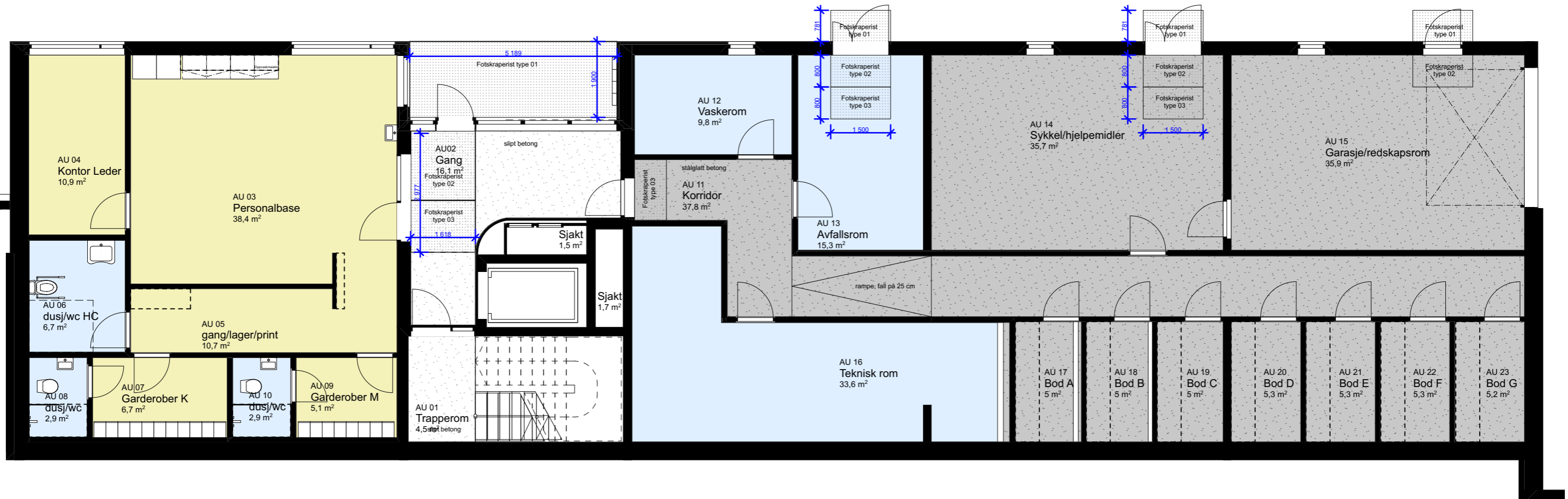
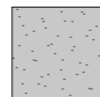


Bygg A



Slipt betong



Stålglatt betong



Vinyl_gang/ fellesrom/ garderobe



Korkvinyl



Vinyl_rom med sluk



Fotskrapelist

Beskrivelse til gulv:

Stålglatte betonggulv skal støvbindes.

Gulvlist følger skjema.

Intrukket løsning for slipt betong og trepanel i ask,

- gjelder inngangsparti bygg A + B, se skjema A-620A+B

Vinylgulv i våtromssoner, garderober og bi-rom tilrettelegges med oppkant.

Vinylgulv i felles gangareal som gang med leiligheter, trapperom,

samt personalrom og kontor leder skal ha glattkant 12x45 mm.

3 fargevalg skal medregnes.

Trelist der gulv har utførelse korkvinyl.

Sokkelflis på bad der opsjon fliser blir gjeldende

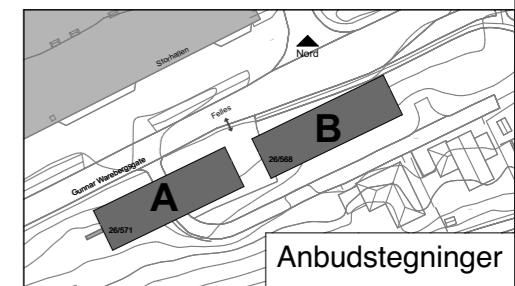
(da på 2 stk. av veggene i badrom)

Slipt betong: HTC Silver eller tilsvarende.

Matt, slett og vedlikeholdsvennlig overflate med synlig tilslag.

B30M60, Dmax 12mm, kunne velges mellom 3 ulike tilslag.

Impregnerert HTC stainprotection.



Anbudstegninger