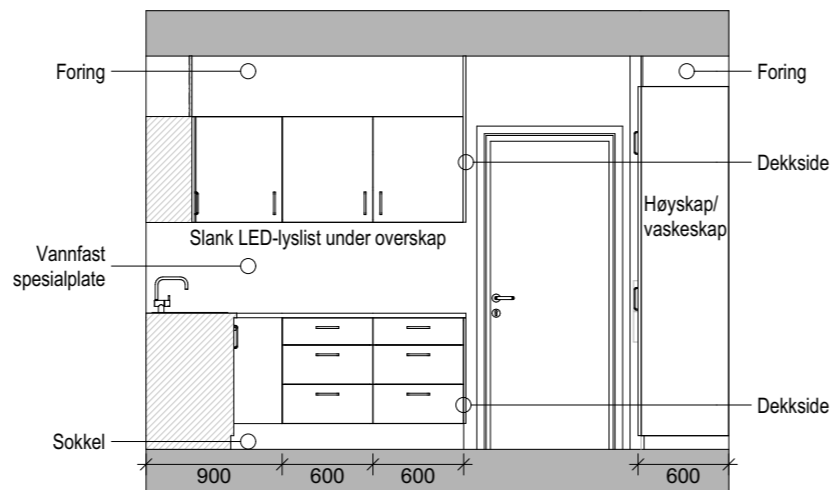
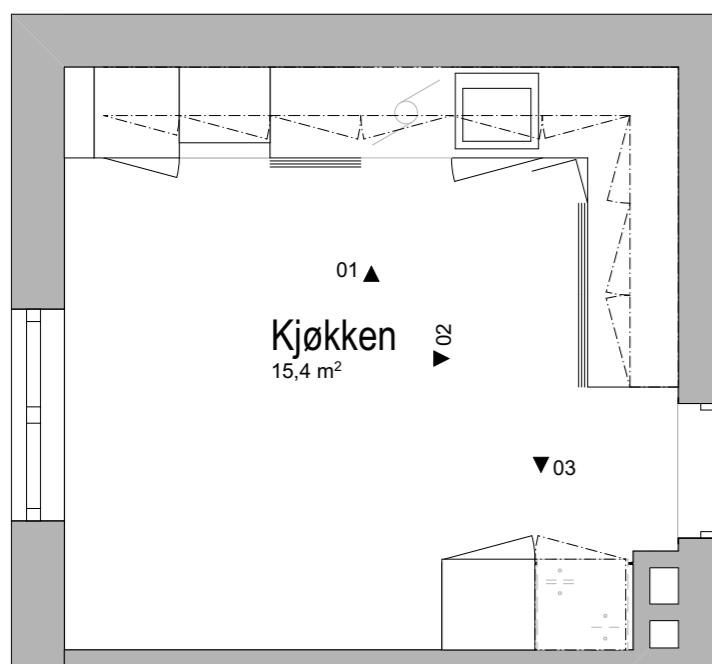


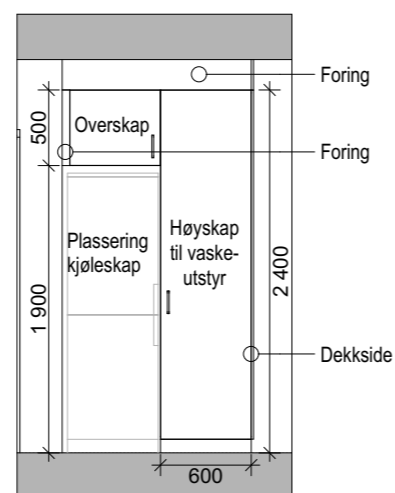
Oppriss 01 1:50



Snitt 02 1:50



2. etasje 1:50



Oppriss 03 1:50



**Oversikt:**

- 1 høyskap til oppbevaring av vaskeutstyr, støvsuger ol.
- 1 overskap over avsatt plass til kjøleskap, dybde 60 cm
- 1 benkeskap 50 cm
- 3 skuffeseksjoner 60 cm
- Hjørneskap
- Skap med oppvaskkum og kildesortering under
- 6 overskap 60 cm
- 1 overskap 50 cm
- 1 overskap for hjørne
- Opplegg og plass til oppvaskmaskin
- Opplegg og plass til kjøleskap
- Opplegg og plass til komfyr
- Ventilator (gjørne i skap)

## LEILIGHET TYPE 2

- gjelder 2. etasje i Løvstakklien 5, 7 og 9

Det skal leveres og monteres ny kjøkkeninnredning i alle leiligheter. Kjøkkeninnredningen skal være komplett, tilpasset innbyggingsåpning, med nødvendige avslutninger og endeplater. Kjøkken leveres og monteres komplett, men uten hvitevarer.

Alle fronter skal være med høytrykkslaminat, avrundede/faset kanter og hvit. Benkeplater skal være høytrykkslaminat, avrundet i forkant og med tremønster i naturlig farge. Farge på benkeplate må passe til tilbudt gulvbelegg. Benkeplater skal gå som vist på plantegning. Det skal lages en åpning for plass til komfyr som vist på plantegning. Alle kanter skal være laminert i tilsvarende materiale som benkeplate. Dybde på benkeplate 60cm. Fuges mot vegg.

Over- og underskap skal ha foringer på sidene, som tilpasses mot vegg. Foringer skal ligge i lov med, og ha samme overflate som fronter. Foringer lukkes med plate i underkant.

Mellom overskap og tak skal det monteres foringer, som skal ligge i liv med og ha samme overflate som fronter, for en tett overgang mellom skap og tak og mot vegg. Det skal fuges mellom tak/vegg og foringer.

På vegg over benkeplater skal det monteres vannfast spesialplate, også i hjørner. Type struktur og farge avklares med byggherre før bestilling. Det skal monteres avdekkingsbeslag på alle sidekanter mot det fri, andre sidekanter fuges med egnet fugemasse. Vannfast spesialplate føres opp ved ventilator og 5 cm ned bak ovn, slik at hele veggflaten er avdekket.

Total benkehøyde inkl. sokkel, underskap og benkeplate skal være 90cm. Underskap har høyde 70 cm og dybde 57 cm. Underskap med skuffer skal inkluderes og leveres med tre skuffer. Det skal legges til rette for plassering av oppvaskmaskin og frittstående komfyr plassert på gulv. Overskap skal ha høyde 70 cm, og dybde 33 cm.

Sokler skal være i kryssfinér med høytrykkslaminat og bygges fra vegg til vegg. Der det er hvitevarer skal også sokkelen gå på kortsiden inn mot vegg. Sokkelen skal gå fra gulv til UK underskap. Farge: hvit.

Alle beslag skal være med soft-lukk demper for dør og skuffer.

Det skal avsettes plass til komfyr, oppvaskmaskin og kjøle/fryseskap. Nisje skal være fri for stikkontakter og føler, unntatt nisje for kjøleskap. Disse plasseres i sokkel ved siden av. Føler tilknyttet magnetventil for kaldt og varmt vann skal monteres.

Kontroller at ikke listverk reduserer nødvendig bredde for kjøleskap, etc. Kjøkkenbenk skal leveres med underlimt vask.

Det må påregnes at hvert kjøkken må kontrollmåles før de blir satt i produksjon. Totalentreprenør står ansvarlig for å utarbeide kjøkkentegning som skal godkjennes av byggherre.