



Vedlegg 1

Vedlegg 1- Figurer

Masseskifte Nesbruket



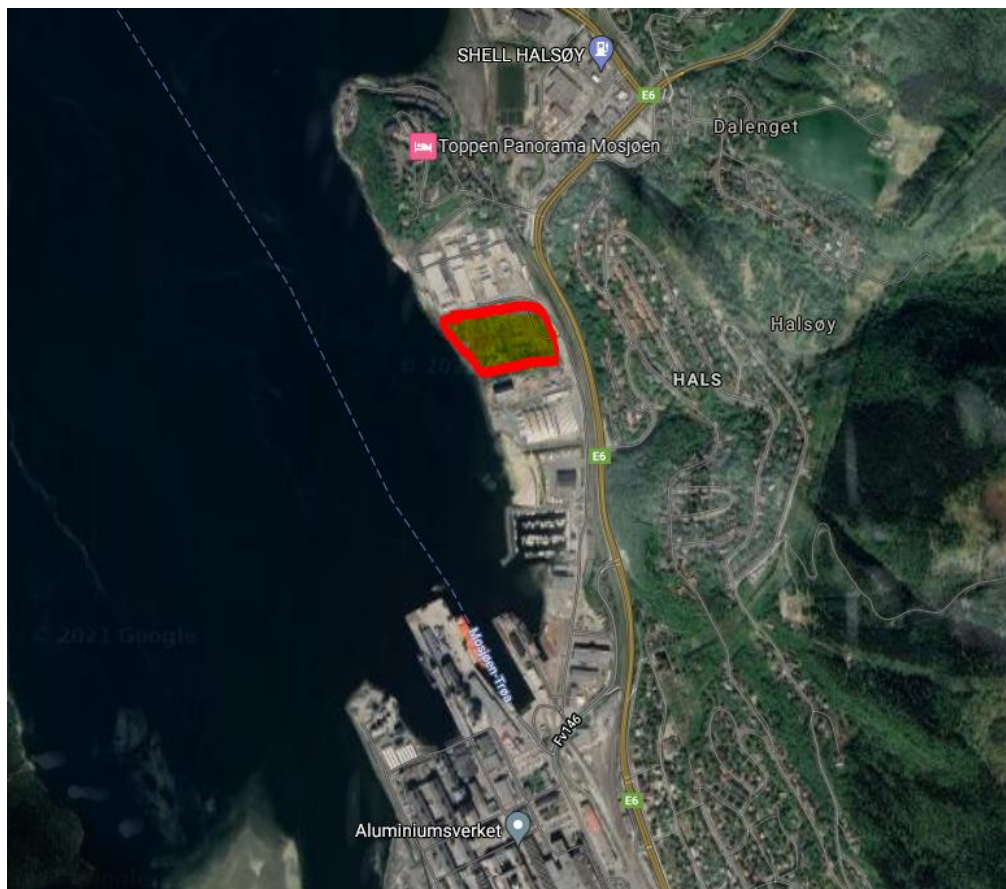
Figur 1: Områdebilde Nesbruket (Hentet fra Miljørapport Nesbruket, 2019).



Figur 2 og 3 – Plassering av arealet i Mosjøen



Figur 2: Viser plasseringen av arealet i Mosjøen (Utklipp fra QGIS august.2021).



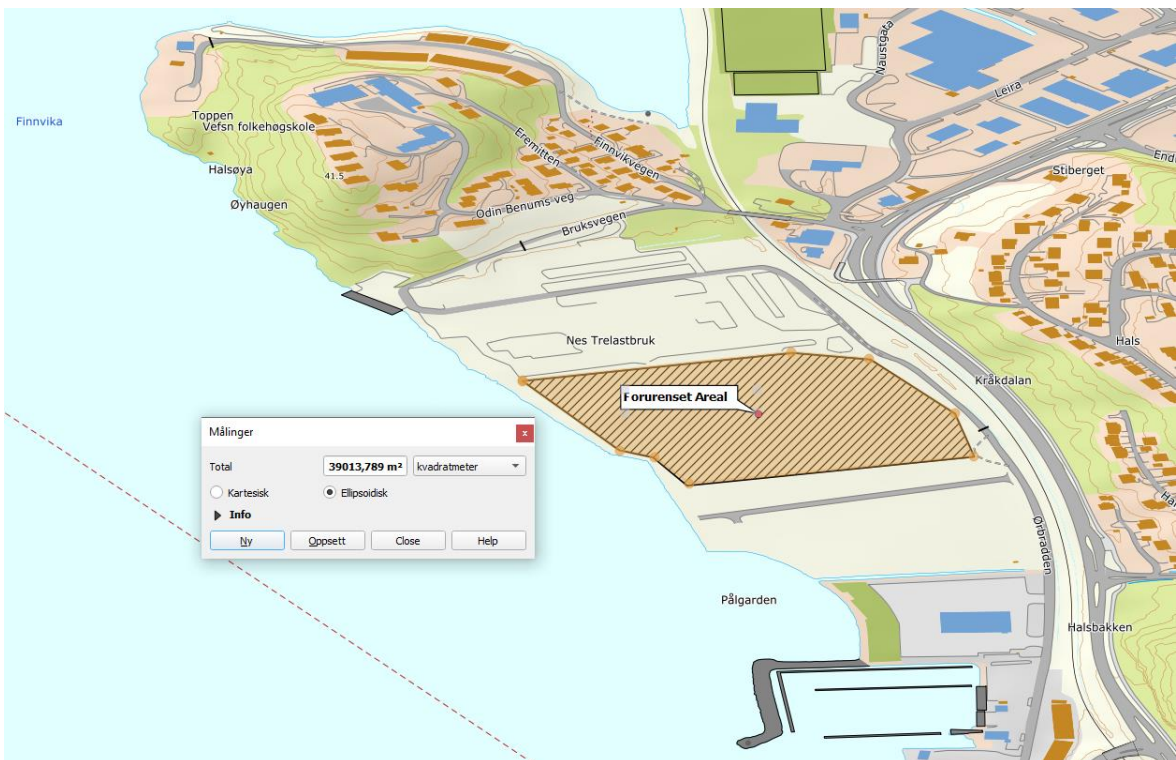
Figur 3: Viser plasseringen av arealet i Mosjøen (Utklipp fra Google august.2021).



Figur 4 og 5 – Nøyaktig plassering av arealet



Figur 4: Viser merket område med grunnmassen som skal fjernes (Utklipp fra Google 2021).



Figur 5: Viser arealberegning av området til nevnt grunnmasse (Utklipp fra QGIS august.2021).



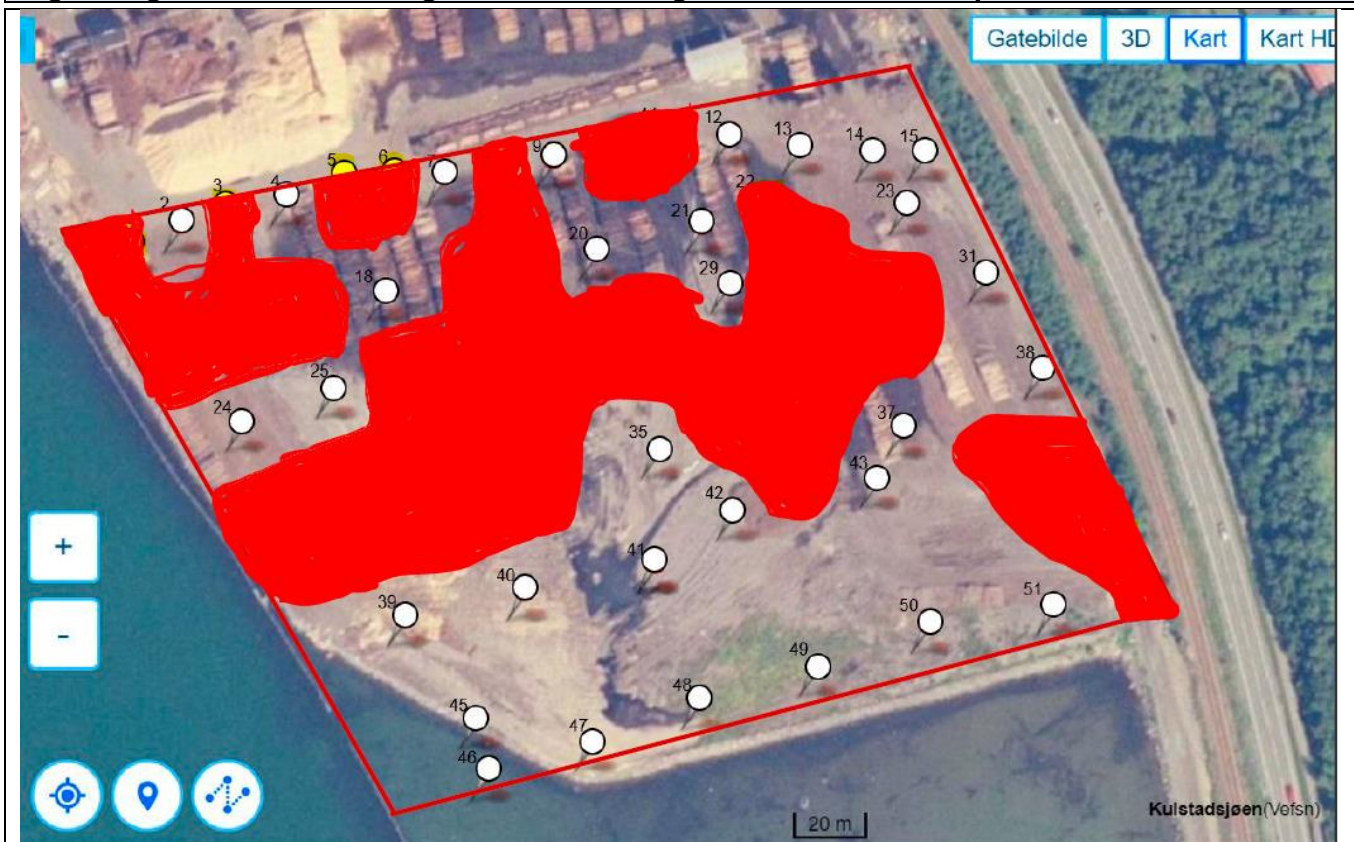
Figur 6 og 7 – Nøyaktig plassering av TK i arealet



Figur 6: Viser plassering av TK (tiltaksklasse) 4 og 5 i topplag (<1m) (Utklipp fra Miljørapport september.2021).



Figur 7: Viser plassering av TK 4 og 5 i bumlag (>0,7m) (Utklipp fra Miljørapport september.2021).

**Figur 8 og tabell 1 – Fordeling av TK i arealet og koordinater av målepunktene**

Figur 8: Viser områder med masser i TK 4 og 5 markert i rød (Utklipp fra Miljørapporten september.2021).

- N1 7305348.058, 417271.148	- N21 7305349.573, 417441.345	- N41 7305249.510, 417424.074
- N2 7305354.832, 417286.173	- N22 7305357.060, 417460.049	- N42 7305264.302, 417448.405
- N3 7305359.084, 417300.260	- N23 7305353.261, 417502.284	- N43 7305272.292, 417491.666
- N4 7305361.535, 417318.687	- N24 7305295.030, 417303.722	- N44 7305276.980, 417533.774
- N5 7305367.210, 417335.342	- N25 7305304.500, 417330.473	- N45 7305205.772, 417370.770
- N6 7305367.510, 417350.476	- N26 7305311.016, 417352.210	- N46 7305189.779, 417373.575
- N7 7305366.575, 417365.841	- N27 7305317.971, 417382.031	- N47 7305197.190, 417404.554
- N8 7305368.112, 417381.813	- N28 7305324.467, 417423.138	- N48 7305208.555, 417436.569
- N9 7305370.040, 417397.238	- N29 7305331.054, 417448.415	- N49 7305217.475, 417471.007
- N10 7305372.935, 417413.658	- N30 7305326.751, 417493.449	- N50 7305229.542, 417505.127
- N11 7305377.734, 417432.160	- N31 7305332.380, 417525.842	- N51 7305233.785, 417542.176
- N12 7305375.958, 417450.483	- N32 7305261.523, 417325.536	- N52 7305252.749, 417563.711
- N13 7305372.704, 417471.040	- N33 7305268.374, 417356.309	
- N14 7305369.654, 417492.190	- N34 7305283.372, 417380.213	
- N15 7305369.147, 417508.480	- N35 7305283.205, 417426.084	
- N16 7305322.620, 417288.965	- N36 7305286.423, 417462.440	
- N17 7305327.164, 417312.863	- N37 7305287.382, 417499.688	
- N18 7305332.425, 417346.536	- N38 7305303.941, 417541.110	
- N19 7305338.907, 417381.007	- N39 7305235.924, 417349.678	
- N20 7305342.460, 417409.529	- N40 7305242.007, 417385.148	

Tabell 1: Koordinater XY hvor målepunkter med masser i TK 4 og 5 er markert i rød (Hentet fra Miljørapport september.2021).