

- 1** Asfalt, eksisterende asfalt kompletteres med ny
- Tomtegrense
- BRA: 118 m²
- 5 p-plasser+ 1 mulig
- Maks utnyttelse = 40 %
- Tomt 103/370:
tomt = 1216,8 m²
BYA Eksist: 490 m²
BYA Nytt bygg: 29 m²
BYA = 519 m²
utnyttelse = 42,6 %
- Tomt 103/1405:
størrelse tomt = 1758,2 m²
BYA = 478 m²
utnyttelse = 27,2 %

Rev	Nr	Beskrivelse	Date	Sign	Kontr

Prosjekt
**201933 Servicebygg
 Helgelandkraft**

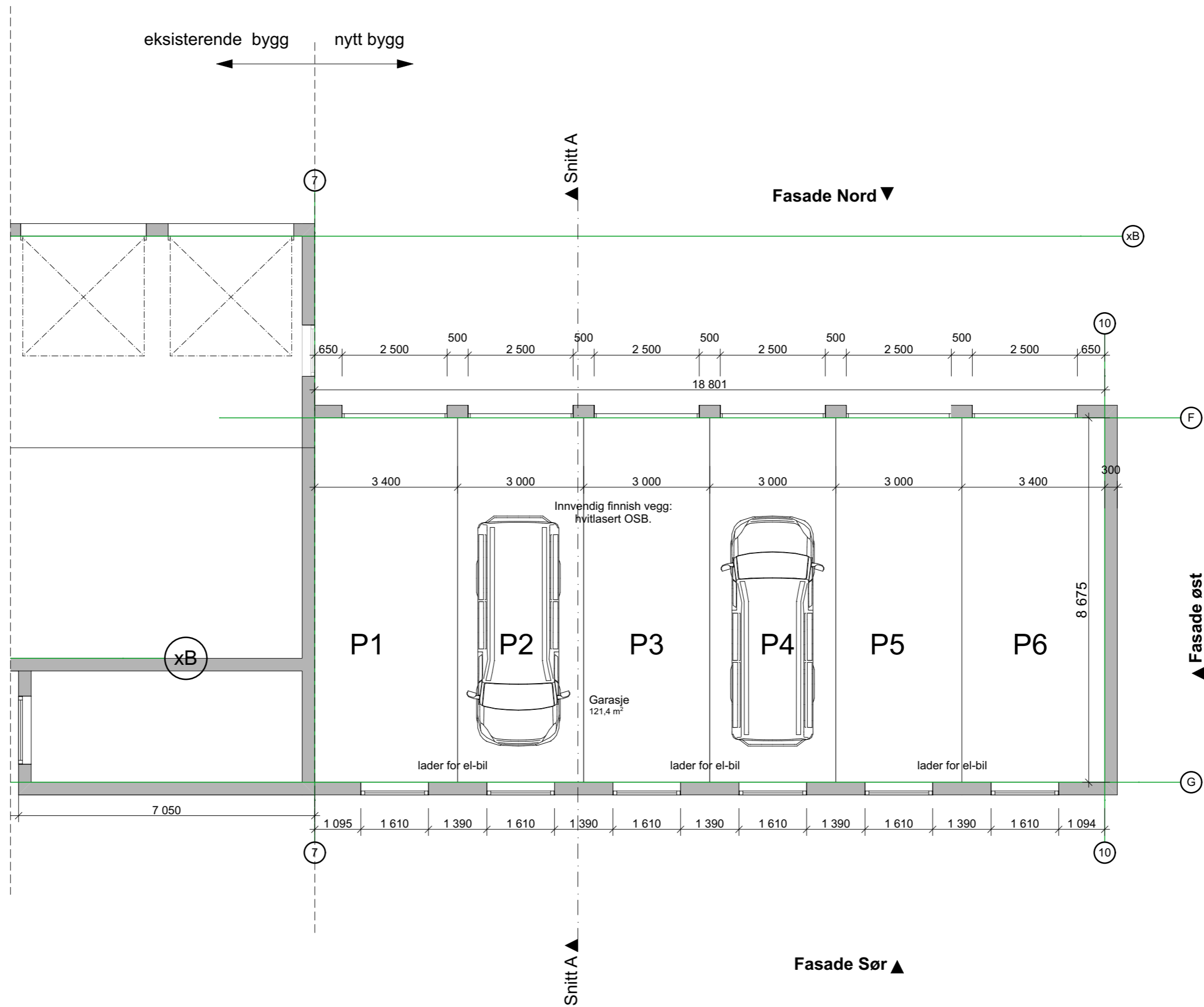
Fase:
Anbudstegninger alt 2

Type tegning:
Situasjonsplan

Tegningsnr.:
A10-1

Målestokk: 1:250 (A3) Dato: 06.07.21 Rev:





Rev	Nr	Beskrivelse	Dato	Sign	Kontr

Prosjekt
**201933 Servicebygg
Helgelandkraft**

Fase:
Anbudstegninger alt 2

Type tegning:
Plan 1. Etasje

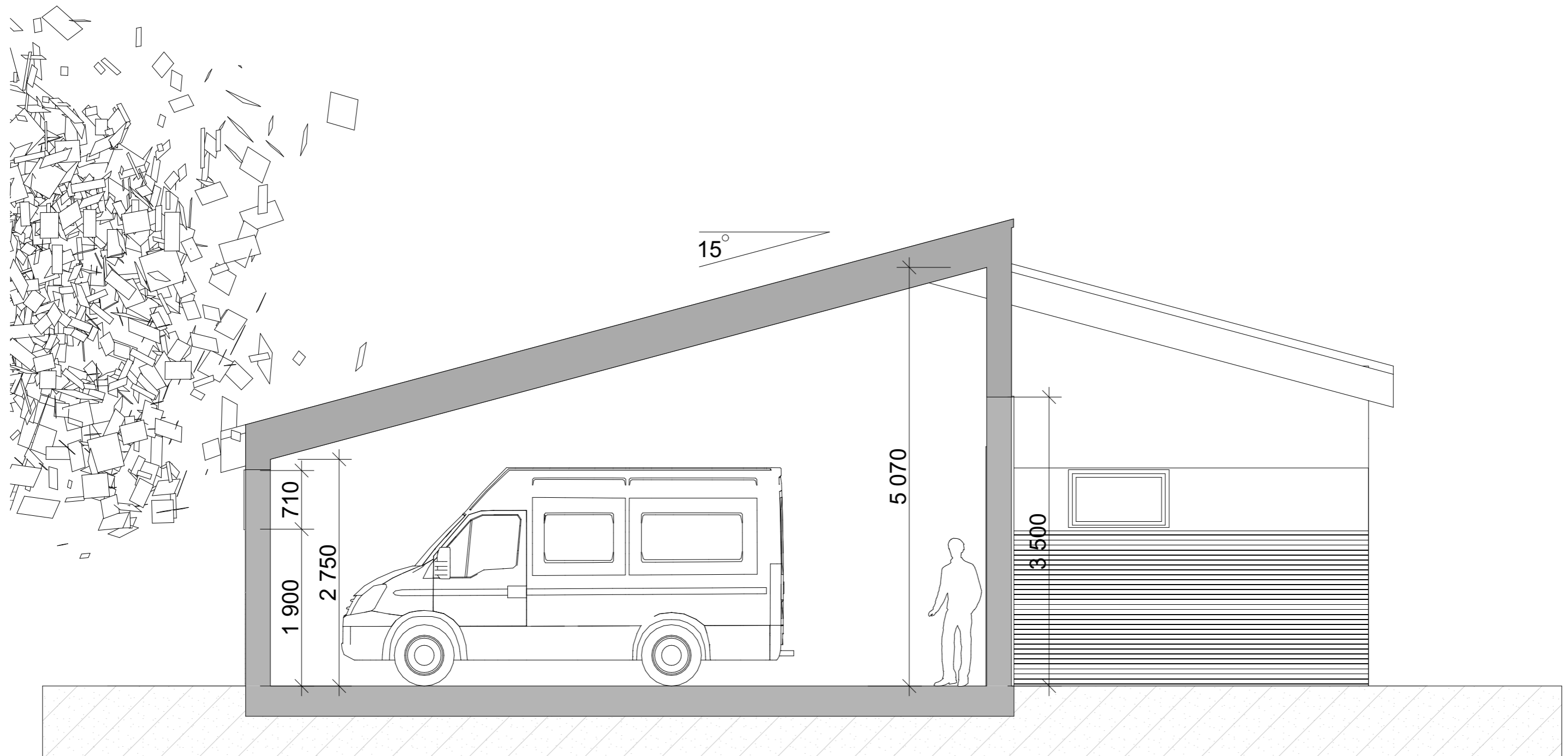
Tegningsnr.:
A20-1

Målestokk
1:100 (A3)

Dato
06.07.21

Rev

TANKEN
ARKITEKTUR



Rev	Nr	Beskrivelse	Dato	Sign	Kontr

Prosjekt
**201933 Servicebygg
 Helgelandkraft**

Fase:
 Anbudstegninger alt 2

Type tegning:
 Snitt C

Tegningsnr.:
 A30-2

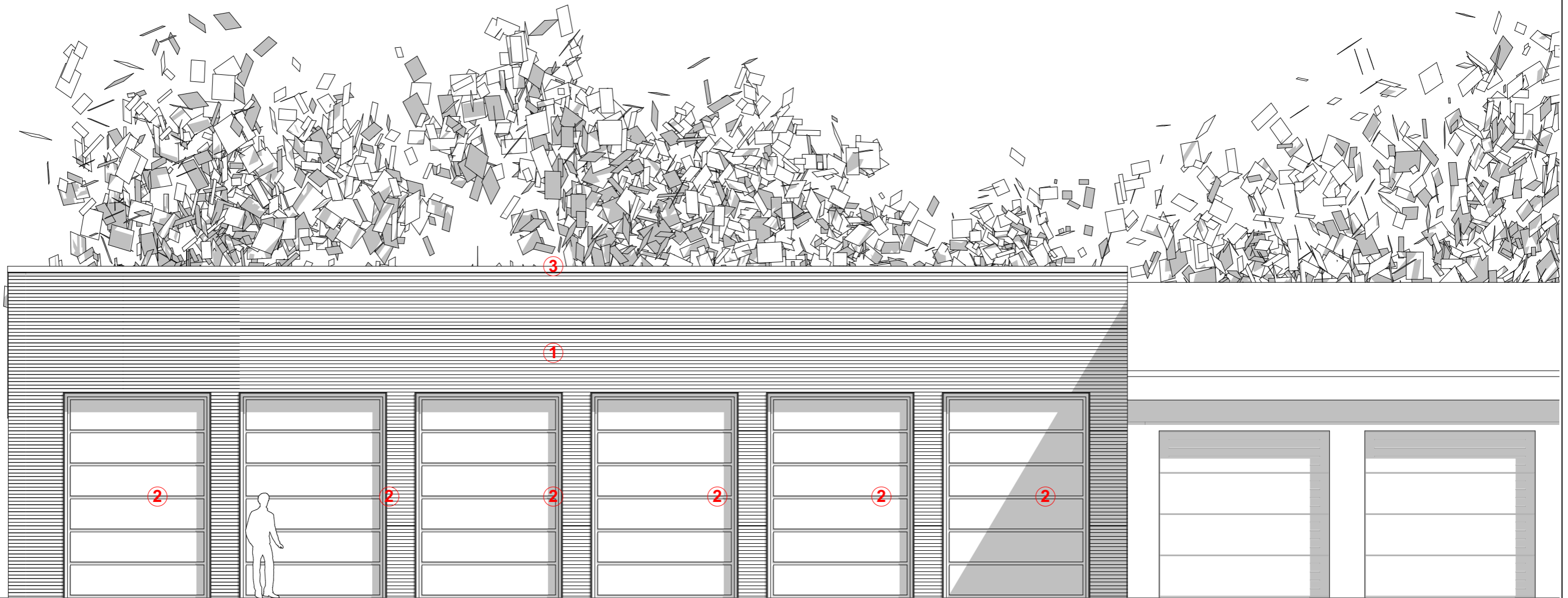
Målestokk
 1:50 (A3)

Dato
 06.07.21

Rev

TANKEN
 ARKITEKTUR

NB! Ikke tak-utstikk eller vindski - knapp overgang mot kledning med gesimsbeslag.



Tegnforklaring/forenklet beskrivelse fasade

Kledning

- | | | |
|--|--|---|
| <p>1 Stålplatekledning liggende sinus (76/18), RAL mørk grå - tilsvarende som på eksisterende bygg. (antageligvis RAL 7021) Hjørner skal være "negative". Det skal være vertikale beslag i hele byggets høyde som sinusplatene kan gå mot. Disse vertikale beslagene skal knekkes rundt en 22mm vannfast kryssfinerplate og gå ca 30mm utenfor sinusplatene (sett i plan). Denne detaljen skal også gjøres rundt portene, der beslagene skal utgjøre en sammenhengende ramme. konf ARK / Tanken Arkitektur for detalj i arbeidstegningsfasen.</p> | <p>2 Isolerte ledd-porter RAL mørk grå / sort-tilsvarende som på eksisterende bygg, sannsynligvis RAL 7021. Smygbeslag RAL - tilsvarende som på tak.</p> <p>3 Gesimsbeslag / takrenne RAL - tilsvarende som på vegg.</p> | <p>4 Stålplatetak sinus RAL mørk grå / sort - tilsvarende som på vegg.</p> <p>5 Trevinduer med utv. aluminiumbeslag. Utvendig RAL mørk grå/sort - som vegg. Topp- bunn og sidebeslag RAL mørk grå - som vegg.</p> |
|--|--|---|

Rev	Nr	Beskrivelse	Dato	Sign	Kontr

Prosjekt
**201933 Servicebygg
Helgelandkraft**

Fase:
Anbudstegninger alt 2

Type tegning:
Fasade Nord

Tegningsnr.:
A40-1

Målestokk
1:70 (A3)

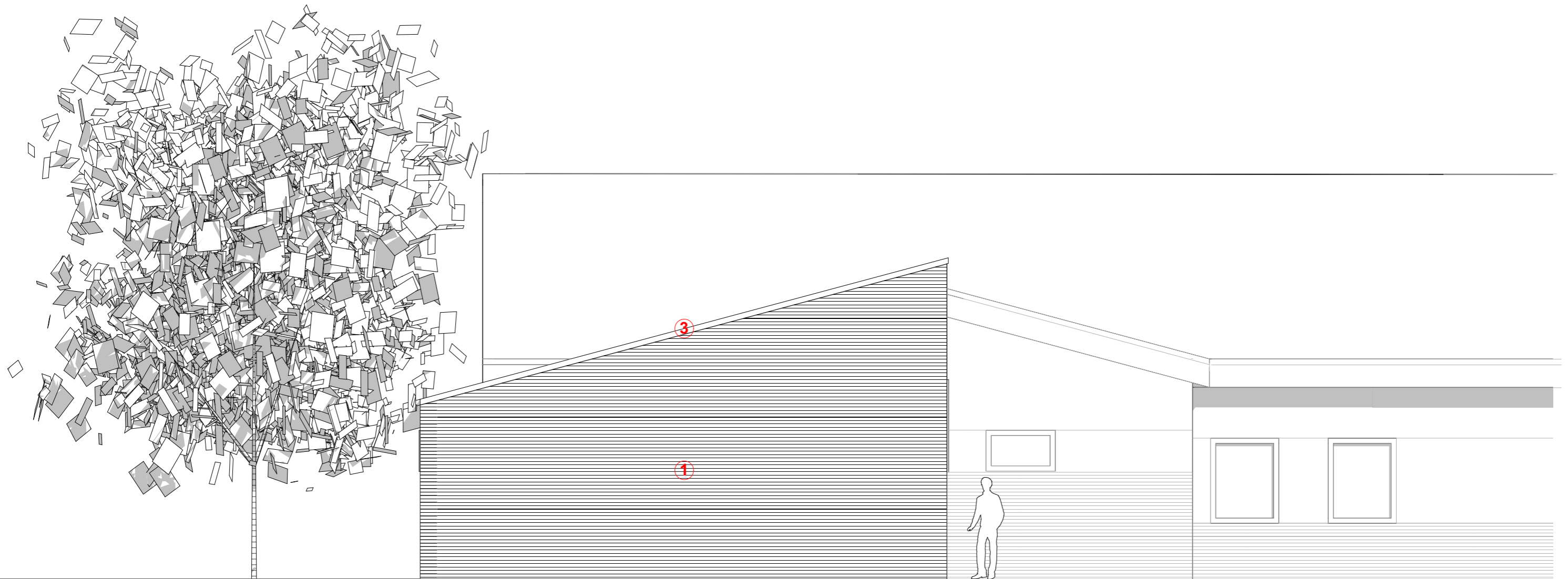
Dato
06.07.21

Rev

TANKEN
ARKITEKTUR

www.tankenark.no - post@tankenark.no

NB! Ikke tak-utstikk eller vindski - knapp overgang mot kledning med gesimsbeslag.



Tegnforklaring/forenklet beskrivelse fasade

Kledning

- 1** Stålplatekledning liggende sinus (76/18), RAL mørk grå - tilsvarende som på eksisterende bygg. (antageligvis RAL 7021) Hjørner skal være "negative". Det skal være vertikale beslag i hele byggets høyde som sinusplatene kan gå mot. Disse vertikale beslagene skal knekkes rundt en 22mm vannfast kryssfinerplate og gå ca 30mm utenfor sinusplatene (sett i plan). Denne detaljen skal også gjøres rundt portene, der beslagene skal utgjøre en sammenhengende ramme. konf ARK / Tanken Arkitektur for detalj i arbeidstegningsfasen.
- 2** Isolerte ledd-porter RAL mørk grå / sort-tilsvarende som på eksisterende bygg, sannsynligvis RAL 7021. Smygbeslag RAL - tilsvarende som på tak.
- 3** Gesimsbeslag / takrenne RAL - tilsvarende som på vegg.
- 4** Stålplatetak sinus RAL mørk grå / sort - tilsvarende som på vegg.
- 5** Trevinduer med utv. aluminiumbeslag. Utvendig RAL mørk grå/sort - som vegg. Topp- bunn og sidebeslag RAL mørk grå - som vegg.

Rev	Nr	Beskrivelse	Dato	Sign	Kontr

Prosjekt
**201933 Servicebygg
Helgelandkraft**

Fase:
Anbudstegninger alt 2

Type tegning:
Fasade Øst

Tegningsnr.:
A40-2

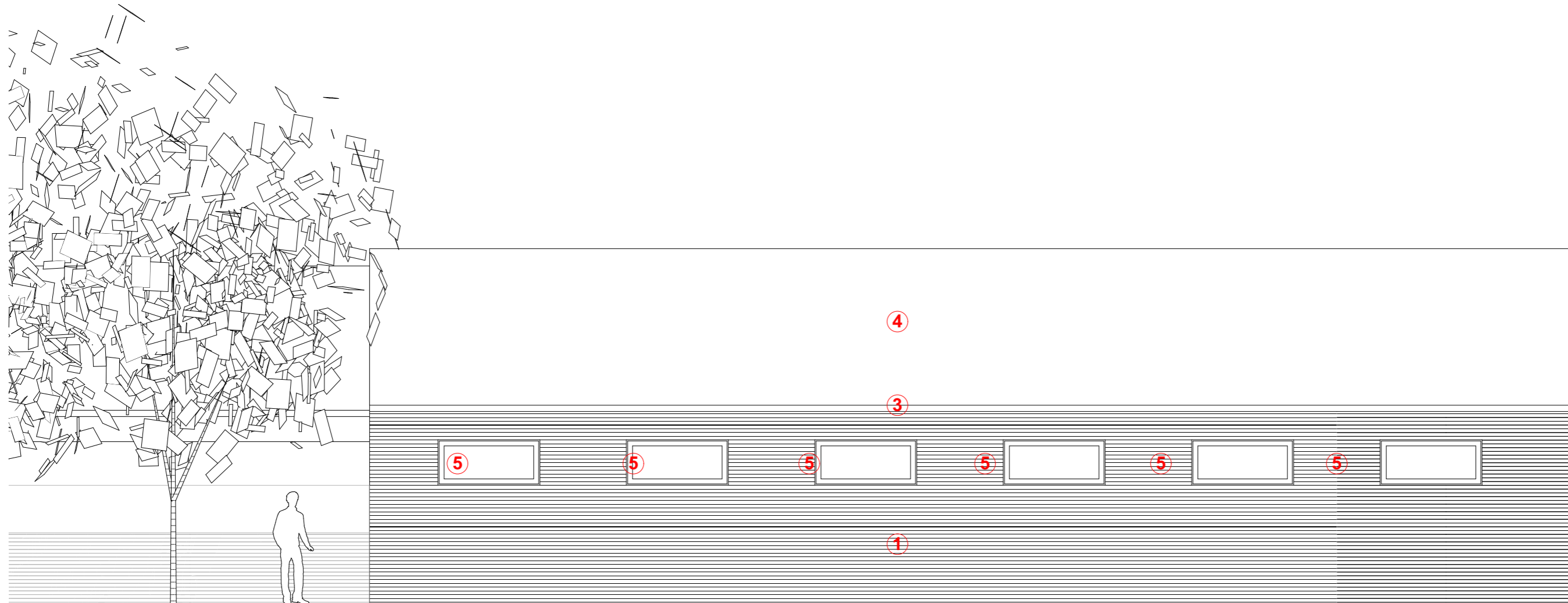
Målestokk
1:70 (A3)

Dato
06.07.21

Rev

TANKEN
ARKITEKTUR

NB! Ikke tak-utstikk eller vindski - knapp overgang mot kledning med gesimsbeslag.



Tegnforklaring/forenklet beskrivelse fasade

Kledning

- | | | |
|--|--|---|
| <p>1 Stålplatekledning liggende sinus (76/18), RAL mørk grå - tilsvarende som på eksisterende bygg. (antageligvis RAL 7021) Hjørner skal være "negative". Det skal være vertikale beslag i hele byggets høyde som sinusplatene kan gå mot. Disse vertikale beslagene skal knekkes rundt en 22mm vannfast kryssfinerplate og gå ca 30mm utenfor sinusplatene (sett i plan). Denne detaljen skal også gjøres rundt portene, der beslagene skal utgjøre en sammenhengende ramme. konf ARK / Tanken Arkitektur for detalj i arbeidstegningsfasen.</p> | <p>2 Isolerte ledd-porter RAL mørk grå / sort-tilsvarende som på eksisterende bygg, sannsynligvis RAL 7021. Smygbeslag RAL - tilsvarende som på tak.</p> <p>3 Gesimsbeslag / takrenne RAL - tilsvarende som på vegg.</p> | <p>4 Stålplatetak sinus RAL mørk grå / sort - tilsvarende som på vegg.</p> <p>5 Trevinduer med utv. aluminiumbeslag. Utvendig RAL mørk grå/sort - som vegg. Topp- bunn og sidebeslag RAL mørk grå - som vegg.</p> |
|--|--|---|

Rev	Nr	Beskrivelse	Dato	Sign	Kontr

Prosjekt
**201933 Servicebygg
Helgelandkraft**

Fase:
Anbudstegninger alt 2

Type tegning:
Fasade Sør

Tegningsnr.:
A40-3

Målestokk
1:70 (A3)

Dato
06.07.21

Rev

TANKEN
ARKITEKTUR

www.tankenark.no - post@tankenark.no



Rev	Nr	Beskrivelse	Dato	Sign	Kontr

Prosjekt
**201933 Servicebygg
 Helgelandkraft**

Fase:
 Anbudstegninger alt 2

Type tegning:
 Perspektiv

Tegningsnr.:
 A40-4

Målestokk
 1:175,072
 (A2)

Dato
 06.07.21

Rev

TANKEN
 ARKITEKTUR