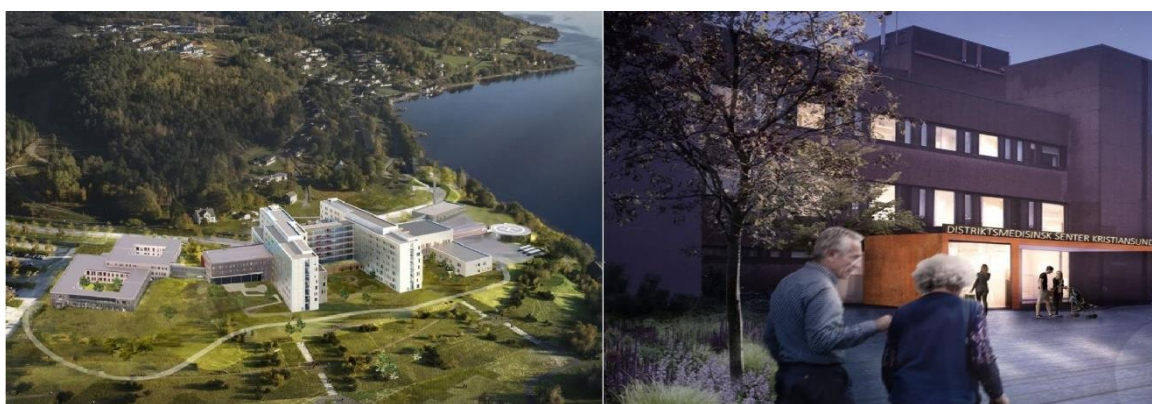


Prosjekt:

Sjukehuset Nordmøre og Romsdal

Tittel:

C.2 Utsparinger og hullboring i betong



Kontraktor/leverandørs logo: SKANSKA		Bygg nr:	Etasje nr.:	Systemgr.:	Antall sider: Side 1 av 2	
Prosjekt: SNR	Utgivernr: 2001	Fag: B	Dok.type: NO	Løpenr: 0001	Rev.nr.: 01	Status: G

01	Utarbeidet for konkurransegrunnlag	16.02.21	TOÅ	SSØ, AEI	HJH
Rev.	Beskrivelse	Rev. Dato	Utarbeidet	Kontroll	Godkjent

1 Innledning

Hovedprinsippet for prosjektet er å få satt utsparinger ≥ 250 mm og større i støpen/betongelementene. Dette betyr at tekniske føringer som krever utsparing med diameter ≥ 250 mm må ferdigprosjekteres innen entreprise K2301 setter utsparinger i produksjonstegninger (anta 8 uker før produksjon).

2 Utsparinger som skal hensyntas i støpen (≥ 250 mm)

- Ventilasjonssjakter
- Rørsjakter (flere rør samlet, rektangulær utsparing).
- El-sjakter
- Alle føringer som går i senter av drager (maks utsparingsmål i drager $\varnothing 150$).
- Nedsenk for badekabiner eller annet utstyr som krever nedsenk i dekke.
- 5cm nedsenk for bad med krav til fall på gulv (25mm fall fra sluk til terskel).
- 10cm nedsenk for bad med gulvvarme og krav til fall mot sluk.
- Horisontale ventilasjonsføringer gjennom betongvegger. Prosjekteres runde utsparinger for å få ned behovet for branntettemasse.
- Heisløkk
- For overlys og røykluker
- For gjennomføringer opp over tak

Utføres av entreprise K2301

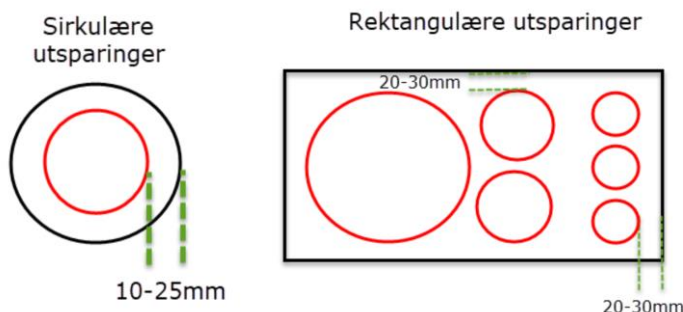
3 Utsparinger som bør bores ($< \varnothing 250$ mm)

- Enkle rørføringer med utsparing $< \varnothing 250$ mm.

Utføres av øvrige entreprenører etter kontroll mot RIB.

4 Illustrasjoner

Utsparingsmål: (Svart linje = utsparing, Rød linje = rørføring inkl. isolasjon).



Det er svært viktig at rørføringer blir sentrert i utsparingen.
Minimumavstand mellom rør og utsparingsliv = 10mm.