



FORSVARSBYGG

KONKURRANSEGRUNNLAGETS DEL III

YTELSESBESKRIVELSE

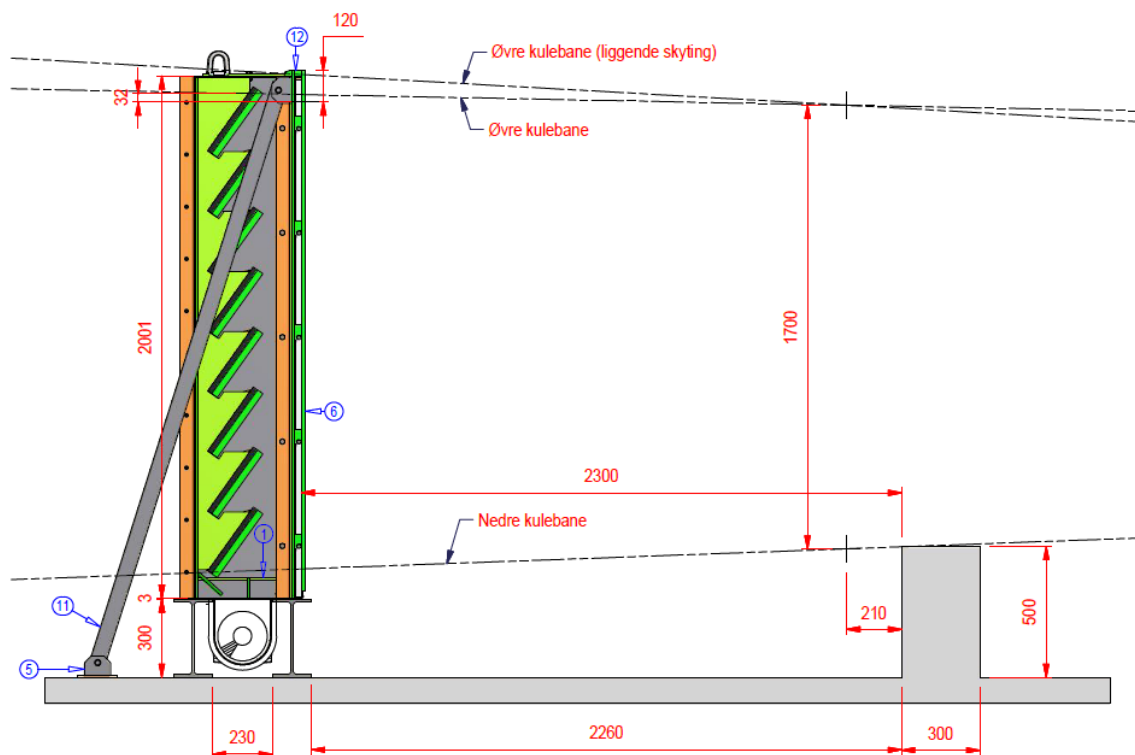
Leveransebeskrivelse reservedeler til sjalusikulefang

Vedlegg:

- 1. Tegningsgrunnlag reservedeler kulefang**
- 2. Prisskjema**

1 Bakgrunn

Forsvarsbygg forvalter en skytebane på Setermoen som har en kulefangerløsning der prosjektiler fanges opp av skråstilte stålsjalusier (retardasjonslameller). Stålsjalusiene er festet i kulefangerhuset med festepinner på innfestningsbraketter med «nøkkelhull», med en gummikloss mellom for å ta opp anslagsenergi. Foran sjalusiene er det en frontplate av PEHD300 plast som skal hindre at eventuelle rikosjetter skal kunne sprute tilbake i baneløpet. Se prinsippskisse under.



Figur 1: Prinsippskisse sjalusikulefang

De tre nevnte delene; stålsjalusi, frontpanel og gummimellomlegg, er typiske slite-/reservedeler.



Figur 2: Kulefang uten frontplater og delvis demonterte sjalusi

2 Beskrivelse av reservedelene

2.1 Stålsjalusi

Stålsjalusiene skal være en stålplate av Hardox 500, 25mm tykk, 1346mm bred og 300mm høy. På baksiden skal det være fire festepinner, med samme stål kvalitet, som er sveist fast i stålplata (i lodd 90° på plata). Festepinnene skal ikke kunne løsne fra stålplata. Se vedlegg 1 – tegningsgrunnlag, og bilder under:



Figur 3: Stålsjalusi - bakside med festepinner



Figur 4: Stålsjalusi - fra siden med festepinner



Figur 5: Stålsjalusi - forside med sveisede festepinner

Festepinnene settes i gjennomgående hull i stålplate og sveises fast. Sjalusiflaten skal være slett på forsiden, og det kan ikke være sveiselarve rundt festepinnen på baksiden, for da vil dette hindre gummimellomlegget å ligge helt inntil stålflaten.

2.2 Gummimellomlegg

Gummimellomleggene skal være en kloss av massiv gummi som har til hensikt å dempe energien plata blir utsatt for ved treff av prosjektiler. Klossen skal kunne tres på festepinnene før stålplata festes fast i nøkkelhullsbrakettene i kulefangerhuset. Se forøvrig tegningsgrunnlag og bildet under.

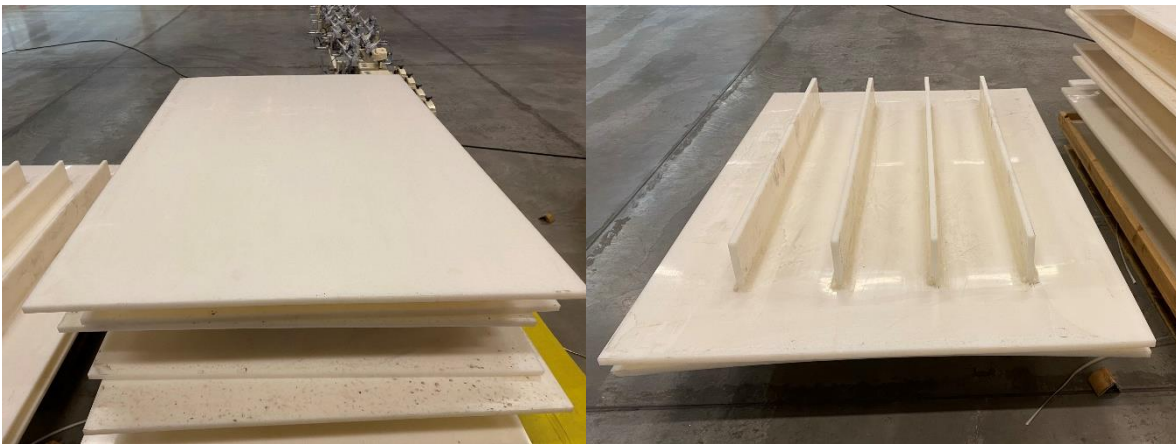
Toleransekravet er ± 5 mm.



Figur 6: Gummimellomlegg

2.3 Frontplater

Frontplatene skal være av 20mm PEHD 300 plast (hvit/natur), 1315mm bred og 1975mm høy. På baksiden skal plata forsterkes med fire stående ribber av samme plastkvalitet. Se tegningsgrunnlag og bilder under. Ribbene skal sveises fast i platen i hele sin lengde og på begge sider, med plasticsveis som er egnet til formålet. Plastsveisen skal beskrives og kvalitet dokumenteres i tilbudet. Se tegningsgrunnlag og bilder under.



Figur 7: Frontplate – forside og bakside

Toleransekravet er ± 5 mm.

3 Generelt

3.1 Leveranse

Ved kontraktsinngåelse vil det bestilles reservedeler i henhold til mengder i prisskjema. For å sikre at delene har riktige mål og kvalitet skal det sendes en stykk av hver reservedel til oppdragsgiver for kontroll før hele leveransen settes i produksjon, og da eventuelt med de justeringer som er nødvendig etter kontrollen. Dette fordi tegningene er laget på bakgrunn av eksisterende reservedeler.

3.2 Priser

Leveransen prises i vedlagt prisskjema.