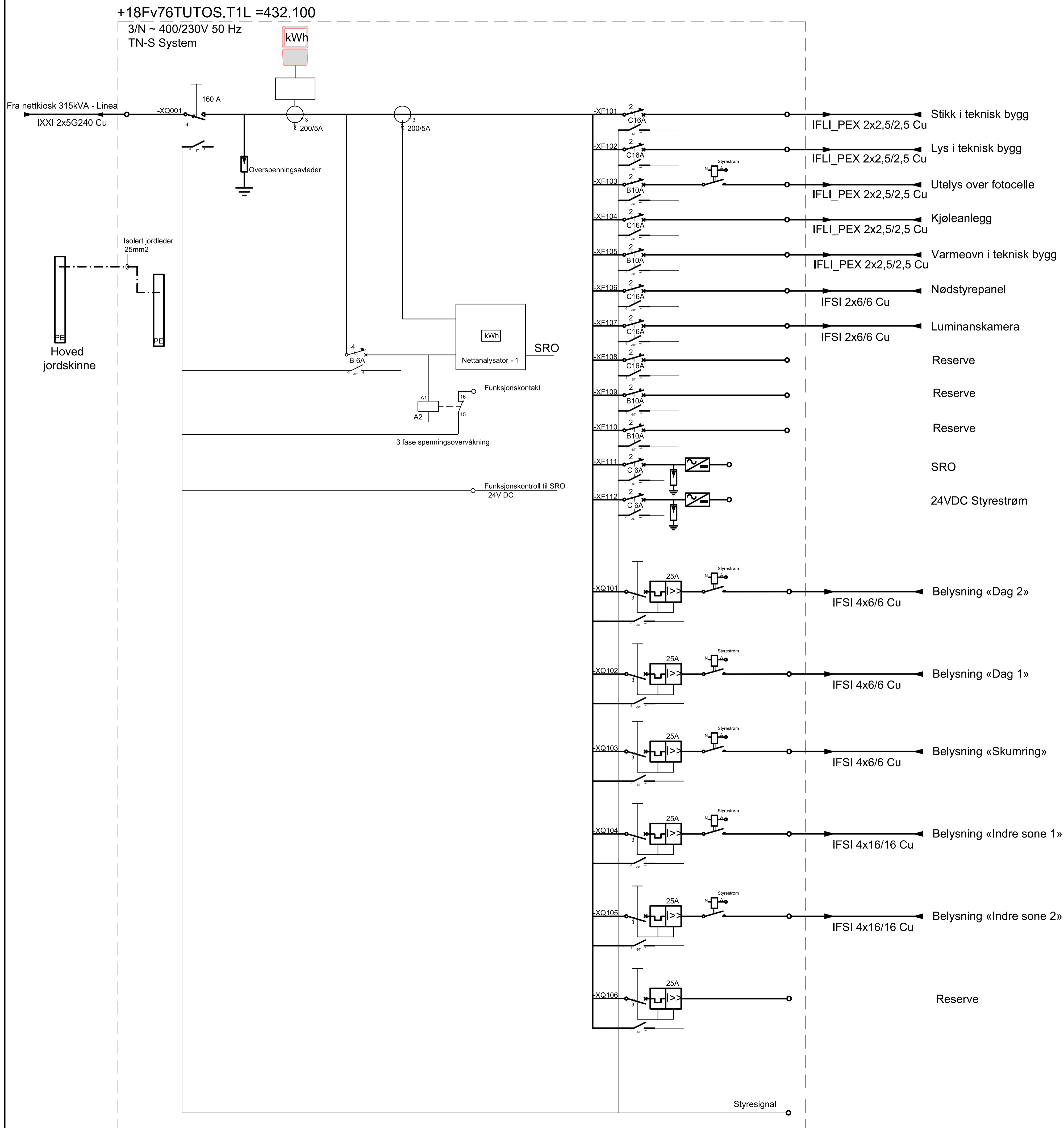




Tegn. Nr.	Tegningstittel	Tegningsdato	Revisjon		Merknader
			Bokstav	Dato	
A001	Tegningoversikt	25.06.2021	0	25.06.2021	
I001	Enlinjeskjema T1L. +18Fv76TUTOS.T1L =432.100	14.06.2021	0	14.06.2021	
I002	Enlinjeskjema T2L. +18Fv76TUTOS.T2L =432.200	14.06.2021	0	14.06.2021	
I003	Forsyningskjema - strøm. Oversiktsskjema	14.06.2021	0	14.06.2021	
M001	Nettverk-, styring- og signalkabler. Oversiktsskjema	25.06.2021	0	09.06.2021	
M002	Illustrasjonstegning - nødstyrepanel. Oversiktsskjema	23.06.2021	0	23.06.2021	




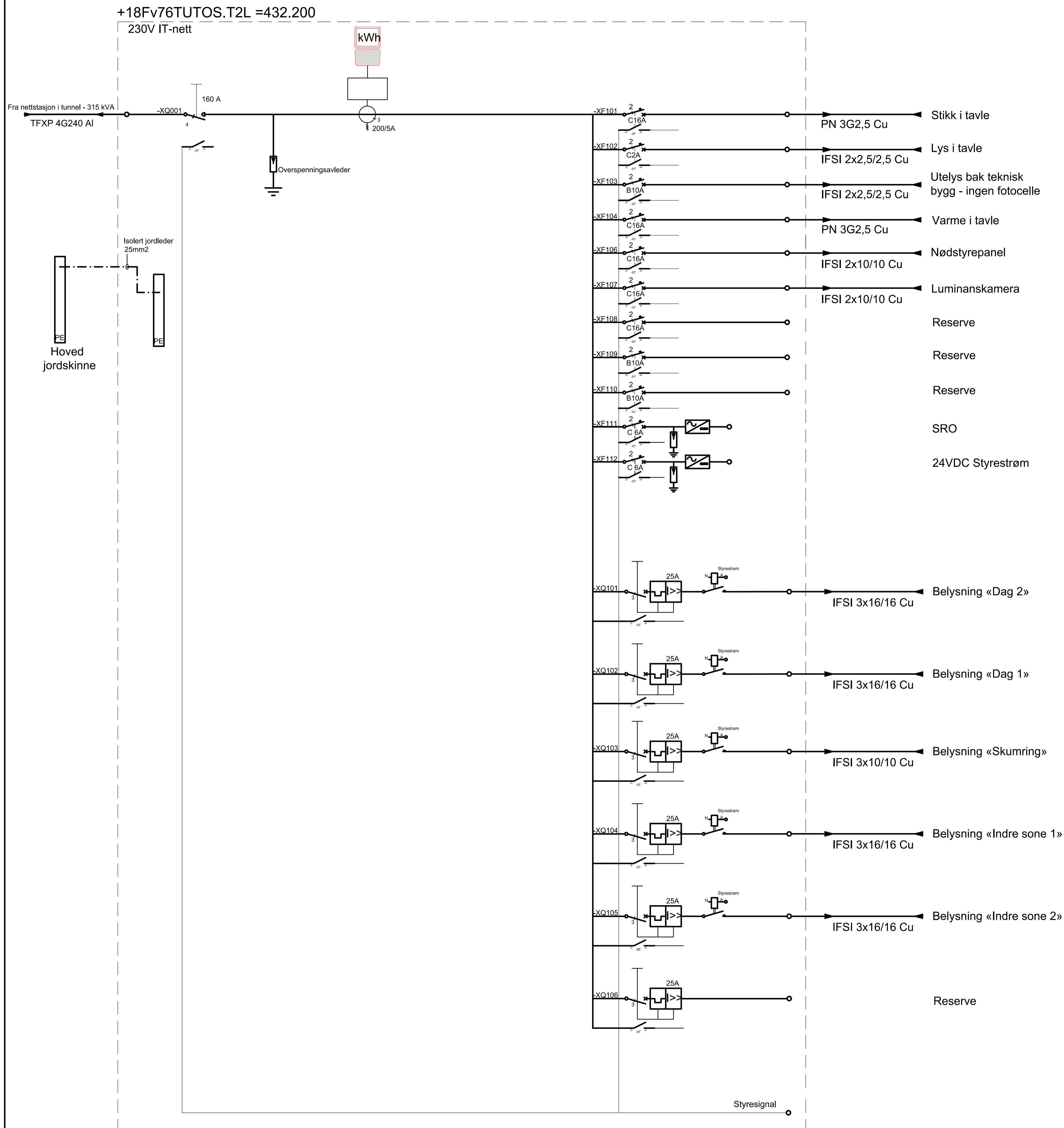
Fordeings-skjema viser oppbygning og sammenstilling av komponenter i aktuell fordeling.

Skjema må sees i sammenheng med tegninger som viser kabelstruktur og inndeling av hovedfordeling og underfordeling.

Plassering av kwh-måler, grensesnitt, overspenningsvern og jordfeilvarslere/brytere skal utføres ifølge krav, gitt i NEK400 og spesifikke krav som kan være angitt i FEL.

NB! Tegninger og skjema er kun veiledende og kan brukes som grunnlag, men dette fritar ikke entreprenøren fra ansvar for kontroll og korrekt dimensjonering av alle kurser, vern, kabellengder mv.

0	Tilbudstegning	OJV	ROBES	OJV	14.06.2021
Revisjon	Revisjonen gjelder	Utarb	Kontr	Gadkjent	Rev. dato
		Tegningsdato		27.05.2021	
		Bestiller		Eivind Bakken	
Tosentunnelen Enlinjeskjema T1L +18Fv76TUTOS.T1L =432.100		Produsert for		Nordland fylkeskommune	
		Produsert av		Multiconsult	
		Prosjektnummer		8800932	
		Prosjektfasenummer		-	
Konkurransesgrunnlag		Arkivreferanse		-	
		Målestokk A1-format		Som vist	
Utarbeidet av		Kontrollert av		Gadkjent av	
OJV		ROBES		OJV	
Konsulentarkiv		10226362-01		Tegningsnummer / revisjonsbokstav	
				1001	
				0	




Fordeings-skjema viser oppbygning og sammenstilling av komponenter i aktuell fordeling.

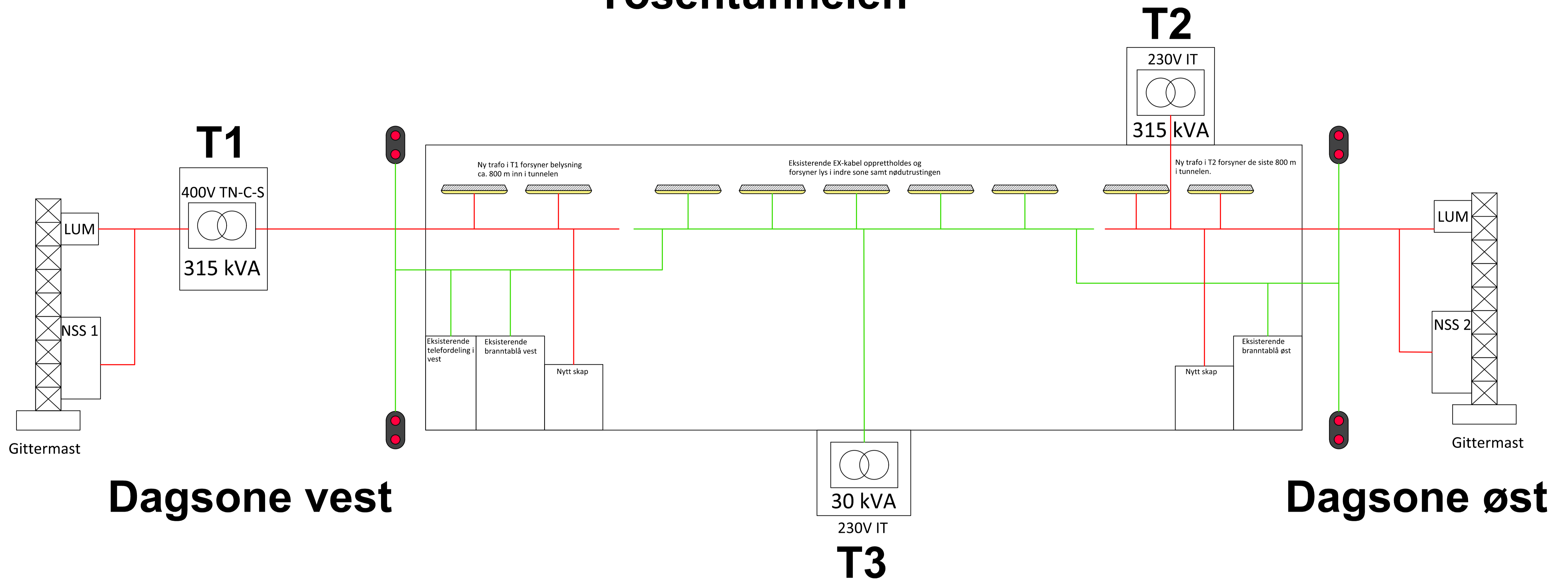
Skjema må sees i sammenheng med tegninger som viser kabelstruktur og inndeling av hovedfordeling og underfordeling.

Plassering av kwh-måler, grensesnitt, overspenningsvern og jordfeilvarslere/brytere skal utføres ifølge krav, gitt i NEK400 og spesifikke krav som kan være angitt i FEL.

NB! Tegninger og skjema er kun veiledende og kan brukes som grunnlag, men dette fritar ikke entreprenøren fra ansvar for kontroll og korrekt dimensjonering av alle kurser, vern, kabellengder mv.

0	Tilbudstegning	OJV	ROBES	OJV	14.06.2021
Revisjon	Revisjonen gjelder	Utarb	Kontr	Gadkjent	Rev. dato
		Tegningsdato		27.05.2021	
		Bestiller		Eivind Bakken	
Tosentunnelen Enlinjeskjema T2L		Produsert for		Nordland fylkeskommune	
		Produsert av		Multiconsult	
+18Fv76TUTOS.T2L =432.200		Prosjektnummer		8800932	
		Prosjektfasennummer		-	
Konkurransesgrunnlag		Arkivreferanse		-	
		Målestokk A1-format		Som vist	
Utarbeidet av		Kontrollert av		Gadkjent av	
OJV		ROBES		OJV	
Konsulentarkiv		Tegningsnummer /		1002	
10226362-01		revisjonsbokstav		0	

Tosentunnelen



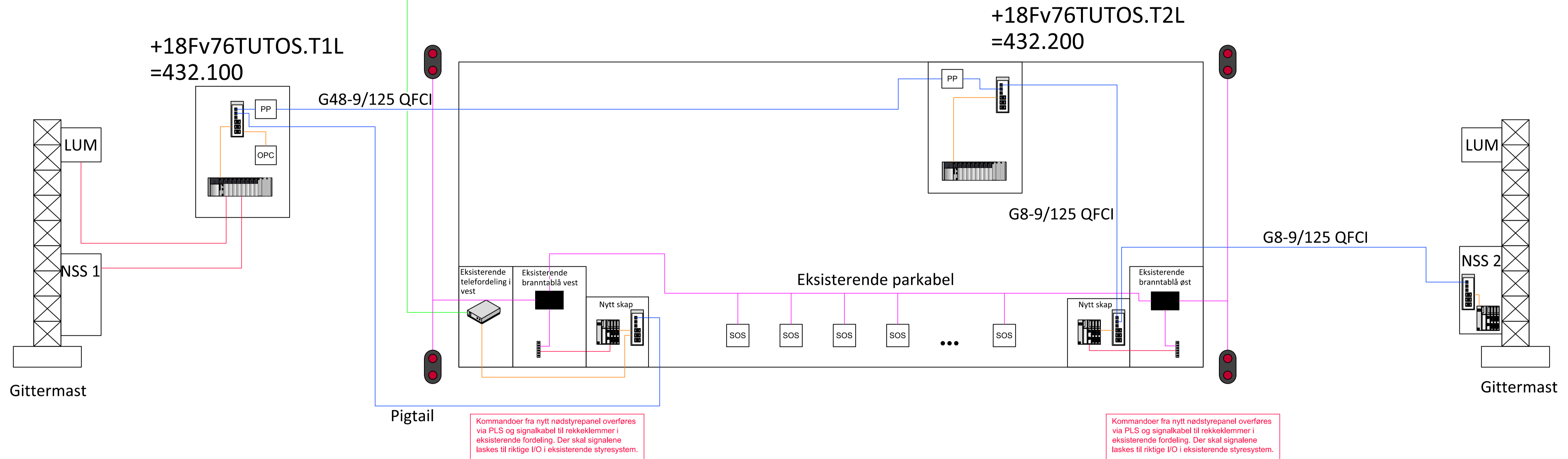
TEGNFORKLARING



0	Tilbudstegning	OJV	ROBES	OJV	14.06.2021
Revisjon	Revisjonen gjelder	Utarb	Kontr	Godkjent	Rev. dato
		Tegningsdato		14.06.2021	
Tosentunnelen		Bestiller		Eivind Bakken	
Forsyningskjema - strøm		Produsert for		Nordland fylkeskommune	
		Produsert av		Multiconsult	
		Prosjektnummer		8800932	
		Prosjektfasennummer		-	
		Arkivreferanse		-	
Oversiktstegning		Målestokk A1-format		Som vist	
Konkurransesgrunnlag		Koordinatsystem		-	
Utarbeidet av	Kontrollert av	Godkjent av	Konsulentarkiv	Tegningsnummer /	
OJV	ROBES	OJV	10226362-01	revisjonsbokstav	1003 0

VTS

Tosentunnelen



Dagsone vest

Dagsone øst

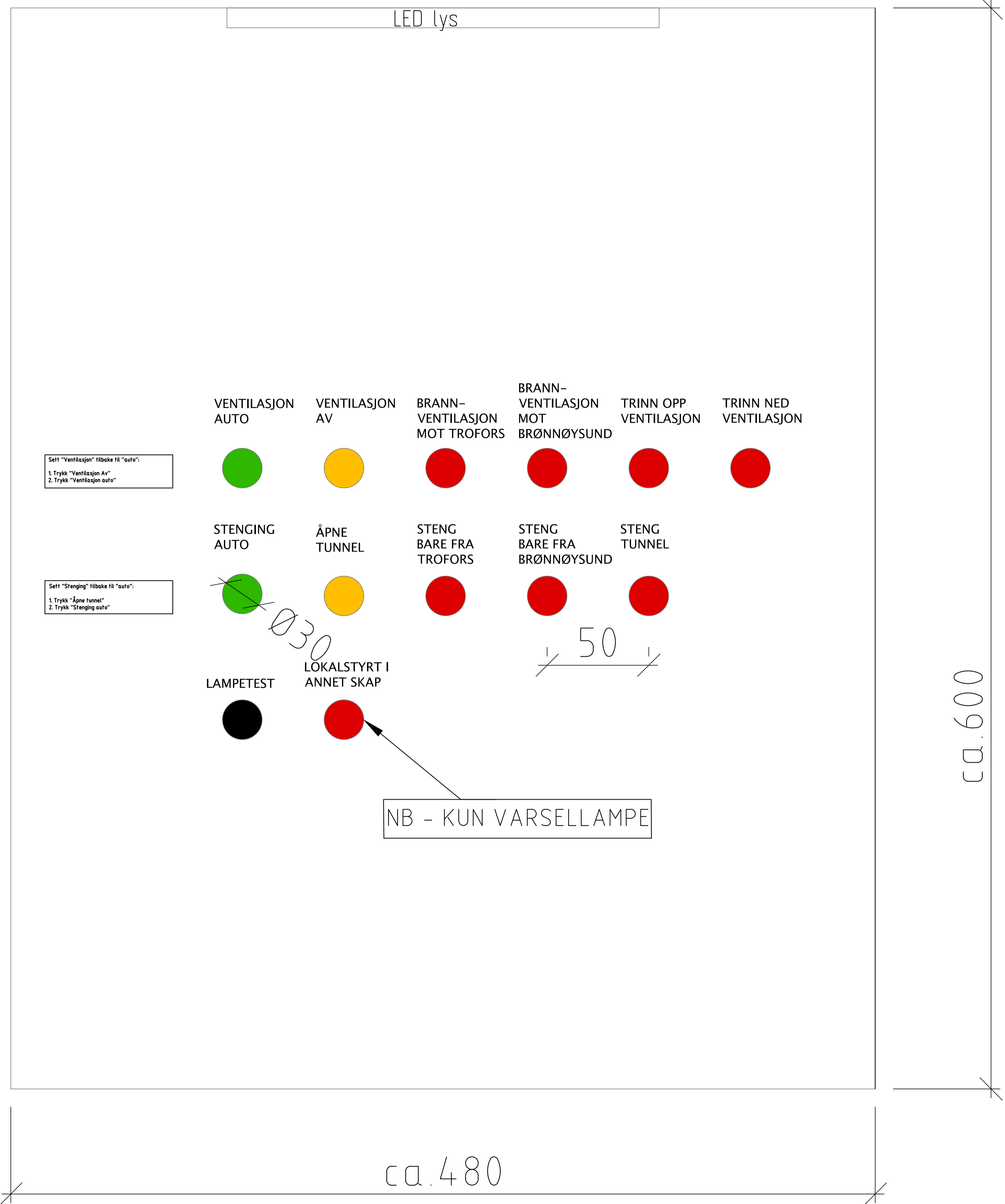
Kommandoer fra nytt nødstyrepanel overføres via PLS og signalkabel til rekkeklemmer i eksisterende fordeling. Der skal signalene laskes til riktige I/O i eksisterende styresystem.

Kommandoer fra nytt nødstyrepanel overføres via PLS og signalkabel til rekkeklemmer i eksisterende fordeling. Der skal signalene laskes til riktige I/O i eksisterende styresystem.

TEGNFORKLARING

- CAT6A - ny
- Fiberkabel - ny
- Fiberkabel - eksisterende
- IFS-EMC signalkabel - ny
- Eksisterende signalkabel
- Eksisterende ruter
- Fiberswitch - ny
- Nødstyrepanel - ny
- PLS - ny
- PLS - eksisterende
- Remote I/O - ny
- Luminanskamera - ny
- PP Patchpanel - ny
- Eksisterende rød vekselblink
- Eksisterende brannskap
- OPC-server

0	Tilbudstegning	OJV	TTA	OJV	09.06.2021
Revisjon	Revisjonen gjelder	Utarb	Kontr	Gadkjent	Rev. dato
		Tegningsdato 09.06.2021			
Tosentunnelen		Bestiller Eivind Bakken			
Nettverk-, styring- og signalkabler		Produsert for Nordland fylkeskommune			
Oversiktsskjema		Produsert av Multiconsult			
Konkurransesgrunnlag		Prosjektnummer 8800932			
Utarbeidet av		Prosjektfasenummer -			
Kontrollert av		Arkivreferanse -			
Gadkjent av		Målestokk A1-format -			
Konsulentarkiv		Koordinatsystem -			
OJV	TTA	OJV	10226362-01	Tegningsnummer / revisjonsbokstav	M001 0



Sett "Ventilasjon" tilbake til "auto":
 1. Trykk "Ventilasjon Av"
 2. Trykk "Ventilasjon auto"

Sett "Stenging" tilbake til "auto":
 1. Trykk "Åpne tunnel"
 2. Trykk "Stenging auto"

0	Tilbudstegning	OJV	TTA	OJV	23.06.2021
Revisjon	Revisjonen gjelder	Utarb	Kontr	Godkjent	Rev. dato
		Tegningsdato		23.06.2021	
		Bestiller		Eivind Bakken	
Tosentunnelen		Produsert for		Nordland fylkeskommune	
		Produsert av		Multiconsult	
Illustrasjonstegning - Nødstyrepanel		Prosjektnummer		8800932	
		Prosjektfasennummer		-	
Oversiktsskjema		Arkivreferanse		-	
		Målestokk A1-format		-	
Konkurransesgrunnlag		Koordinatsystem		-	
Utarbeidet av	Kontrollert av	Godkjent av	Konsulentarkiv	Tegningsnummer / revisjonsbokstav	
OJV	TTA	OJV	10226362-01	M002	0