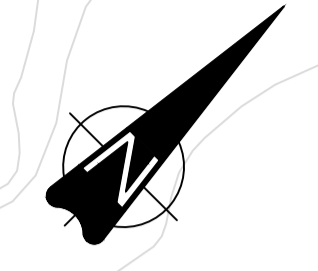
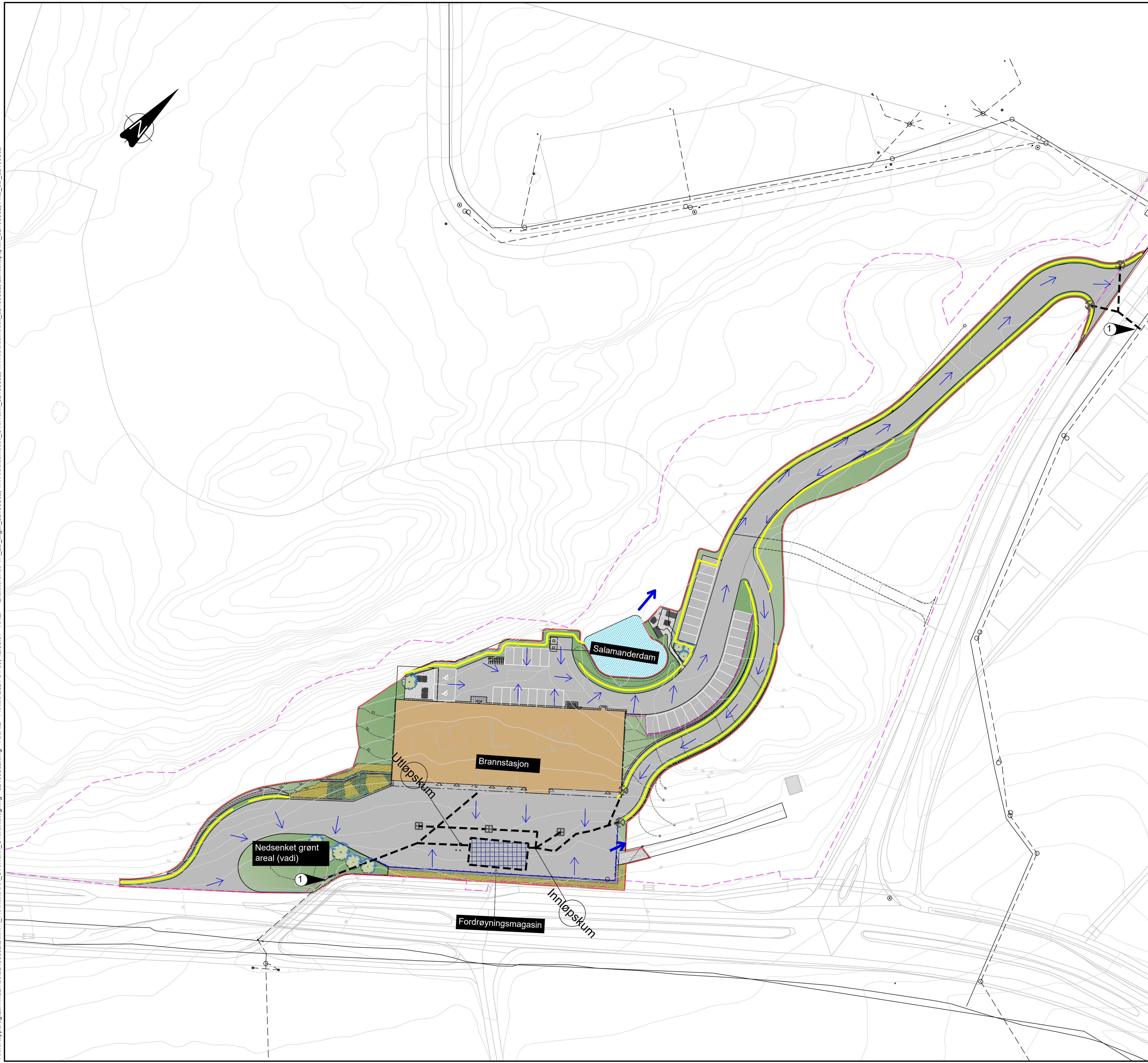


\*X:\nor\oppgdrag\larvik\52100862\BIM\VA\_TIA\Kil\ARK\_Overvann\_Oversiktstegning - 52100862.dwg - FadAIE - Plottet: 2021-04-09, 12:56:07 - XREF = Eksisterende VA\_2D\_utgått\_52100862\_VA-Arbeidsmodell\_Overvann\_52100862\_VA-Arbeidsmodell\_52100862\_Landskapsplan\_52100862\_FKG\_3D\_52100862



### TEGNFORKLARING

- Infiltrasjonssandfang
- Sandfangssluk
- Planområdet
- Avrenning
- Fordrøyningsmagasin
- Flomvei
- Grøft
- Eksisterende overvannsledning
- Ny overvannsledning

### ANVISNINGER

- ① Tilkobling til eksisterende overvannlegg.

Tegningsnummer <b>G101</b>	Revisjon <b>D01</b>
-------------------------------	------------------------

Rev.	Dato	Beskrivelse	FadAIE	LICMo	BAa
D01	2021-04-09	For godkjenning hos oppdragsgiver			

Dette dokumentet er utarbeidet av Norconsult AS som del av det oppdraget som fremgår nedenfor. Opphavsretten tilhører Norconsult AS. Dokumentet må bare benyttes til det formål som oppdragsavtalen beskriver, og må ikke kopieres eller gjøres tilgjengelig på annen måte eller i større utstrekning enn formålet tilsier.

Halden kommune	Målestokk (gjelder A1) <b>1:500</b>
<b>Ny brannstasjon Halden</b>	
Oversiktstegning overvannshåndtering Avrenningsmønster, flomveier og nye overvannstilltak	

Norconsult	Oppdragsnummer <b>52100862</b>	Tegningsnummer <b>G101</b>	Revisjon <b>D01</b>
------------	-----------------------------------	-------------------------------	------------------------