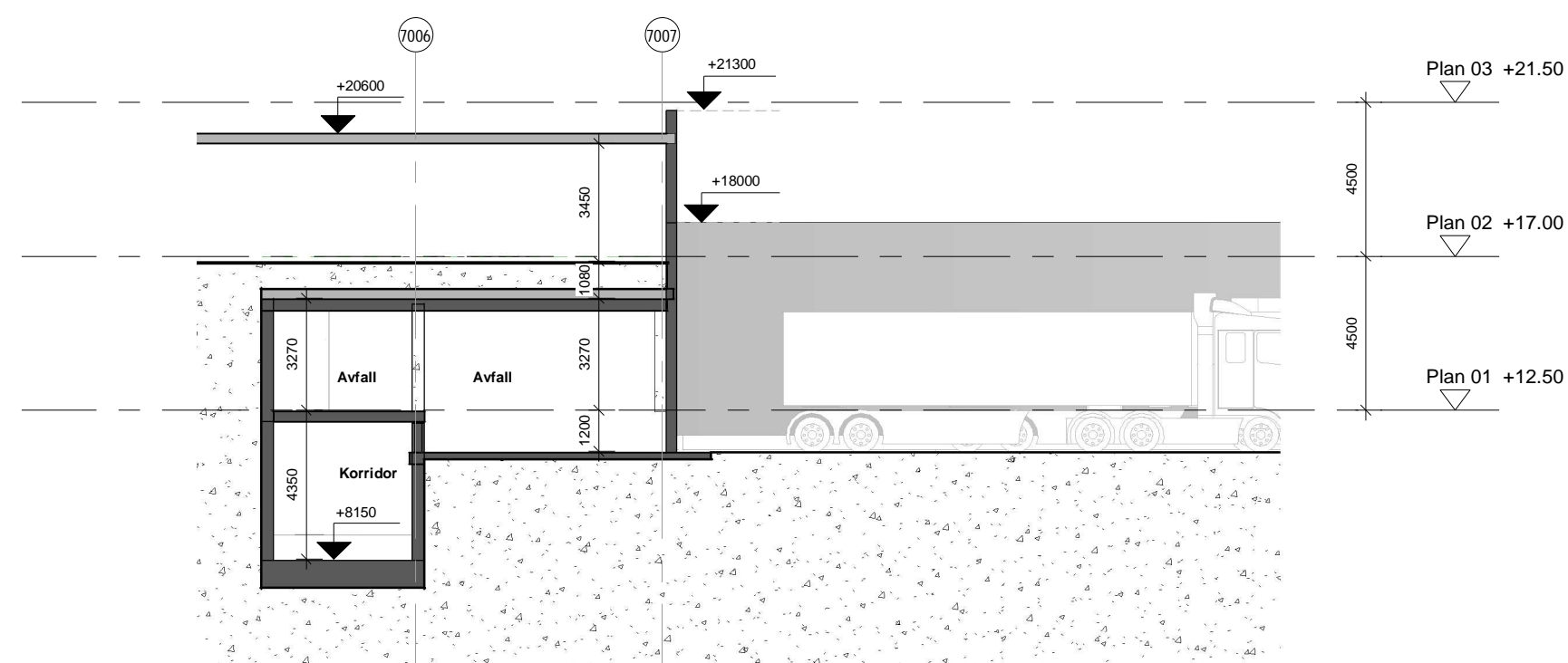
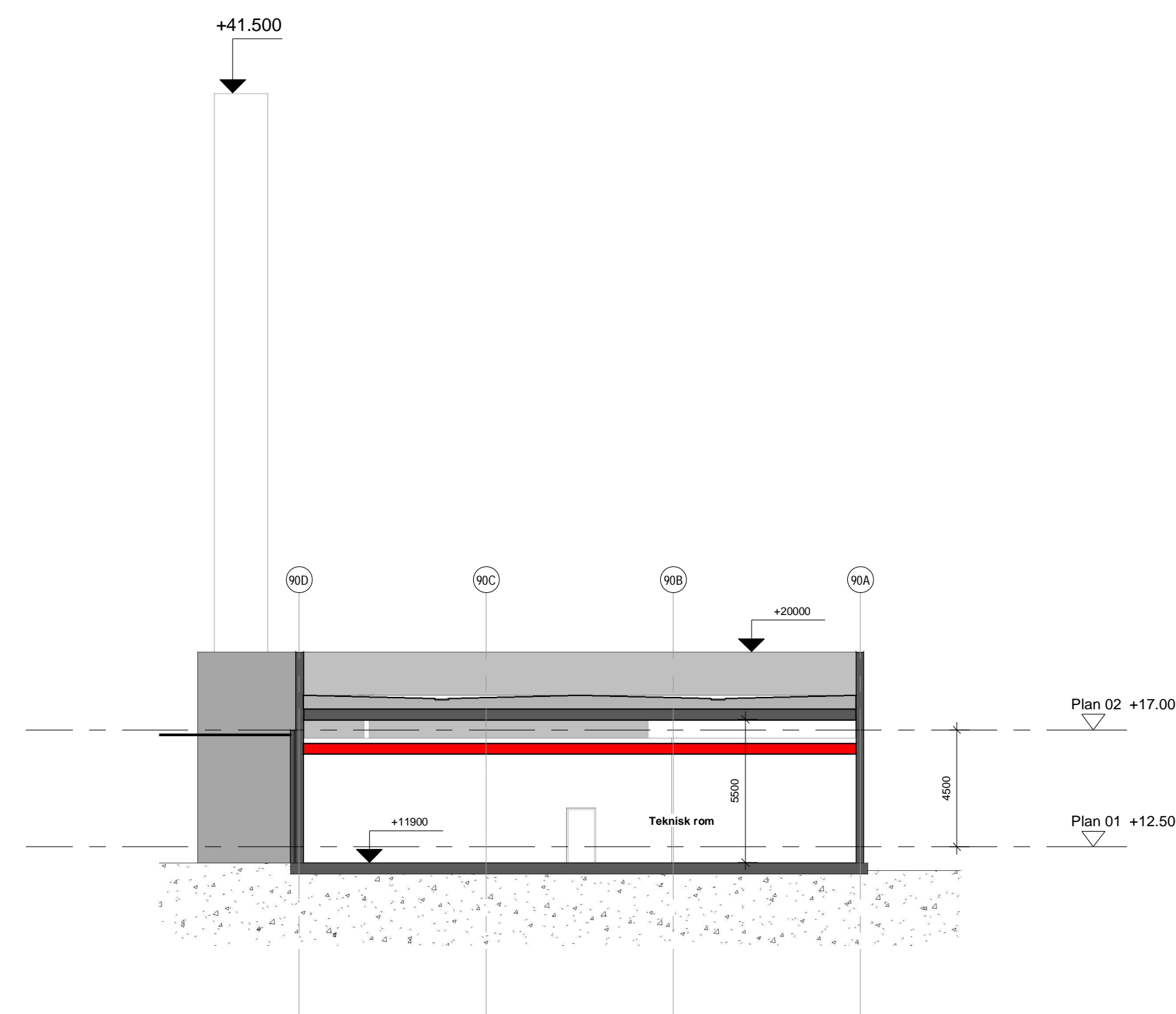


Lengdesnitt bygg 1280 - Helipad og gangbro



Tverrsnitt i bygg 1280 - Avsnitt P Avfallssentral



Tverrsnitt i bygg 1290 - Avsnitt O - Energisentral

KS - FORELØPIG TEGNING
22-11-2020 15:24:23

2	30.11.20	Funksjonsprosjekt	ALG
1	29.05.20	Forenklet forprosjekt	ALG
Rev.	Dato	Beskrivelse	Kont. Godk.

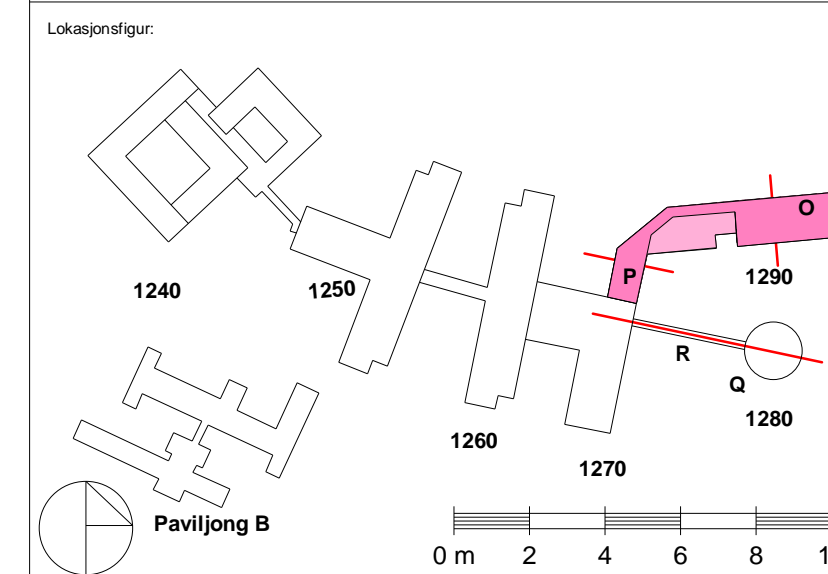
Byggnr.	Etasje	Fag	Fagkode	Type	Lapennr.	Rev.
1200-0-00-A-200-48-001						2

- Prosjektleder:
- ARK : Arkitema Architects, St. Olavs Gate 27, 0166 Oslo +47 22 99 44 50
 - LARK : Arkitema Architects, St. Olavs Gate 27, 0166 Oslo +47 22 99 44 50
 - ARK : RATIO, Drammensveien 130, 0277 Oslo +47 41 52 1111
 - RIB : COWI A/S, Otto Nielsens veg 12, 7052 Trondheim +47 02694
 - RIBa : COWI A/S, Otto Nielsens veg 12, 7052 Trondheim +47 02694
 - RIE : COWI A/S, Otto Nielsens veg 12, 7052 Trondheim +47 02694
 - RIV : COWI A/S, Otto Nielsens veg 12, 7052 Trondheim +47 02694
 - RIAku : COWI A/S, Otto Nielsens veg 12, 7052 Trondheim +47 02694
 - RIG : COWI A/S, Otto Nielsens veg 12, 7052 Trondheim +47 02694

ARKITEMA ARCHITECTS
St. Olavs Gate 27, 0166 Oslo +47 22 99 44 50

RATIO
Drammensveien 130, 0277 Oslo +47 41 52 1111

COWI
Otto Nielsens veg 12, 7052 Trondheim +47 02694



ASH - Akuttstjukehuset Hjelset
G.nr: 60 / B.nr.: 45

Tilakshever:
SYKEHUSBYGG HELSE MØRE OG ROMSDAL

Entreprenør:
SKANSKA
Adresse: Brattørkallia 17A, 7010 Trondheim
TE: +47 400 13 660

Fase:	FUNKSJONSPROJEKT	Tegnet:	ALG	Kontrollert:	ANGG	Godkjert:	ANGG
Prosjekt nr.:	640389	Prosjekt nr. for prosj.:		Dato opprettet:	29.05.2020	Målestokk:	1:200
Form:							A1

Snitt i bygg 1290 Energisentral

Byggnr.	Etasje	Fag	Fagkode	Type	Lapennr.	Rev.
1200-0-00-A-200-48-001						2