

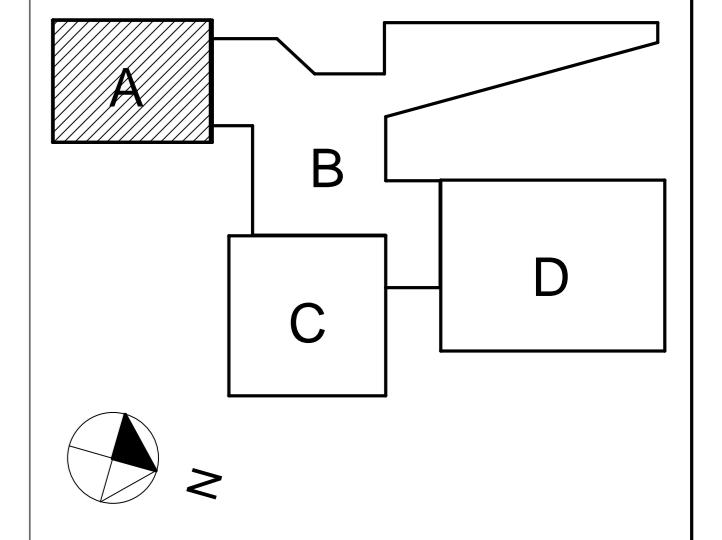
Overview GK-Magic-Line
with Short Tub-Body - Wall Connections

- 1 Connection Hot Water 3/4" with Non Return Valve
- 2 Connection Cold Water 3/4" with Non Return Valve
- 3 Plug-in Sleeve DN 50
- 4 Power Supply 230 V / 50 Hz
- 5 Earth Bonding

(Connection point is provided on the main chassis.)

Symbol	Beskrivelse
	Korv. bevegelsesdetektor tak
	Nøkkebryter utplasseringsknapp
	Nøkkebryter AV/PAA/AUTO
	Bryter 2-polet innfelt
	Kableføring opp/ned
	Kableføring herfra og opp/ned
	Rulegitter
	Ventilasjonsaggregat
	Varmekabel
	Stikk frys
	Stikk oppvask + WG
	Stikk over timer
	Jordet 1-veis innfelt
	Jordet totpolet 2-veis innfelt
	Stikk over benk
	Dobbel stikk ventilator
	Dobbel stikk vaskemaskin
	Jordet 2-veis innfelt Renhold
	Stikk til lys
	Stikk kjøleskap
	Stikk jordet totpolet 2-veis innfelt vertikalt Ladestasjon
	Jordet totpolet 1-veis innfelt
	Stikk Derautomatikk
	Jordet totpolet 3-veis innfelt IKT
	Jordet totpolet 2-veis i tak
	Jordet totpolet 2-veis i tak styrt av Sikkerhetsbryter
	Jordet totpolet 1-veis påvegg
	Dobbel stikk vannskap
	Stikk jordet totpolet 2-veis påvegg
	Jordet 2-veis i tak
	Dobbel stikk påvegg IP44
	Jordet 1-veis 3x32A
	Jordet 1-veis 3x32A Keramikkovn
	Jordet 1-veis 3x16A
	Koketopp stikk
	Branngardinsentral
	Elektro fordeling

GENERELT:
- CO2/Temp føler plasseres på +1700
- Brytere plasseres mellom +600 og +1100
- Stikk monteres +200 om ikke annet påvist på tegning
- Stikk i vertikal kanal plasseres på +300 om ikke annet er påvist på tegning
- Utestikk monteres på +1700
Skap for vannbåren gulvvarme skal utstyres med:
-KNX modul for aktuatoreer gulvvarmeslyfer
-Stikkontakt
Skap for Tappervann skal utstyres med:
-KNX pile til Water Guard



TEKNOLOGI	L2160A-01E433-20-01	REVISJON	E
PROSJEKT	1994 LABAKKEN SKOLE		
ELKRAFT BYGG A PLAN 1			
FASE	ARBEIDSTEGNING	MAK	A0
MAK	1 : 50	DATE	18.09.2020
DRUK	ME	UTVALG	CHL
A	ASPLAN VIKAS AS		
B	KRUSE SMITH AS		
E	FJORDEN ELEKTRO AS Nordre Fjordvege 21 3241 Sandefjord		
V	ASPLAN VIKAS AS		
PROSJEKT	Fjorden Elektro AS	FIRMA	FJORDEN ELEKTRO AS
BYGG	KRUSE SMITH AS	FIRMA	KRUSE SMITH AS
TEKNOLOGI	L2160A-01E433-20-01	REVISJON	E