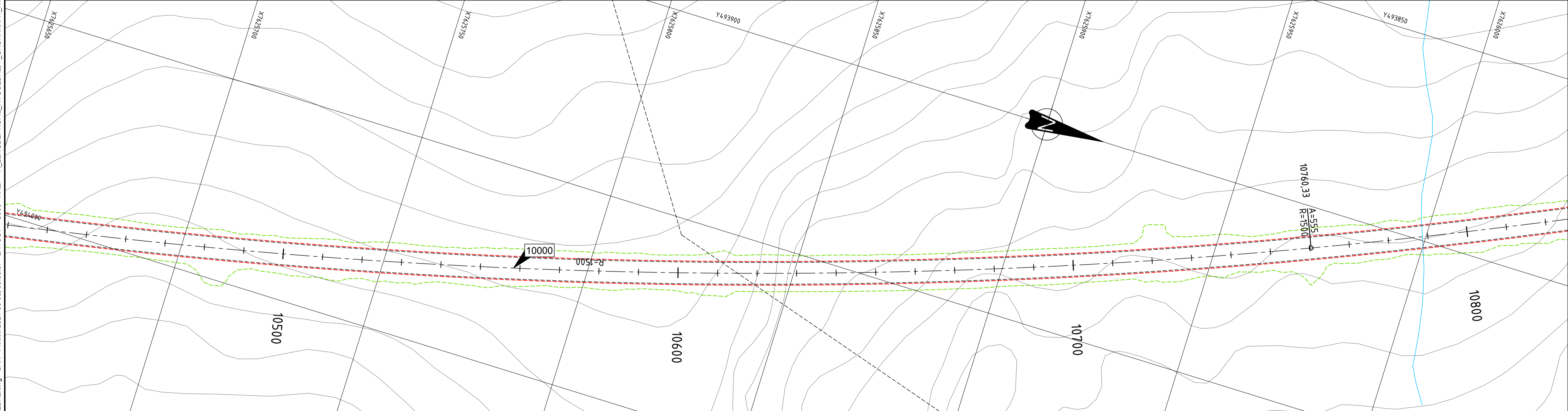
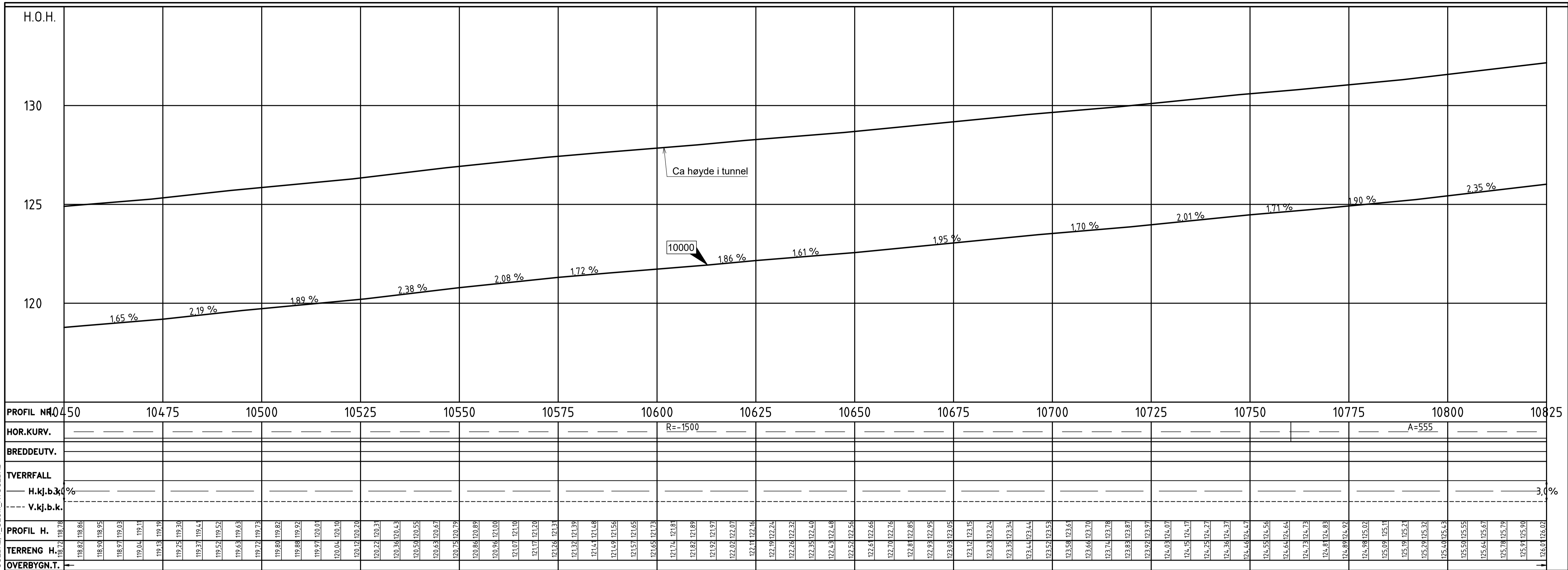






N:\520\302\03080\BIM\Ve\A\K\ILLAY\_C\_RYGGEDAL.dwg - GAK - Plottet: 2021-05-06 09:55:57 - LAYOUT = C003 - XREF = A\_LENDEPROFIL\_RYGGEDAL\_T\_GRUNNKART\_RYGGEDAL\_T\_GEOM\_RYGGEDAL



**Merknad**  
 Omfang og plassering av betongrekkverk/ føringskant i tunnelen, pga farlig sidehinder, vurderes i samråd med byggherren. Se tegning J115 for detaljer.

**Tegnforklaring**

	Asfalt		Tunnel - Ytterkant skulder
	Sideområder		Tunnel - Innerkant skulder
	Grus		Tunnel - Hvitstripe
	Kulvert		Hensvisning til vegmodell
	Rekkverk N2		Energiabsorberende rekkverksende
	Betongrekkverk		Teknisk bygg

Revisjon	Revisjonen gjelder	Utarb	Kontr	Godkjent	Rev. dato

**Nordland**  
 FYLKESKOMMUNE

Fv. 820/S301/Tunnelsikkerhetsforskrift  
 Fv. 820 Ryggedalstunnelen  
 Plan og profil  
 Profil 10450-10825

Tegningsdato	21.04.2021										
Bestiller	Frode Nymo										
Produsert av	Norconsult AS										
Prosjektnummer	8899350										
Arkivreferanse	21/4397										
Målestokk A1-format	1:500/1:100										
Koordinatsystem	EUREF89UTM33/NN1954										
Konkurransegrunnlag											
Utarbeidet av	GAK	Kontrollert av	HN	Godkjent av	LISKO	Konsulentarkiv	5203080	Tegningsnummer/	C003	revisjonsboksnavn	-



