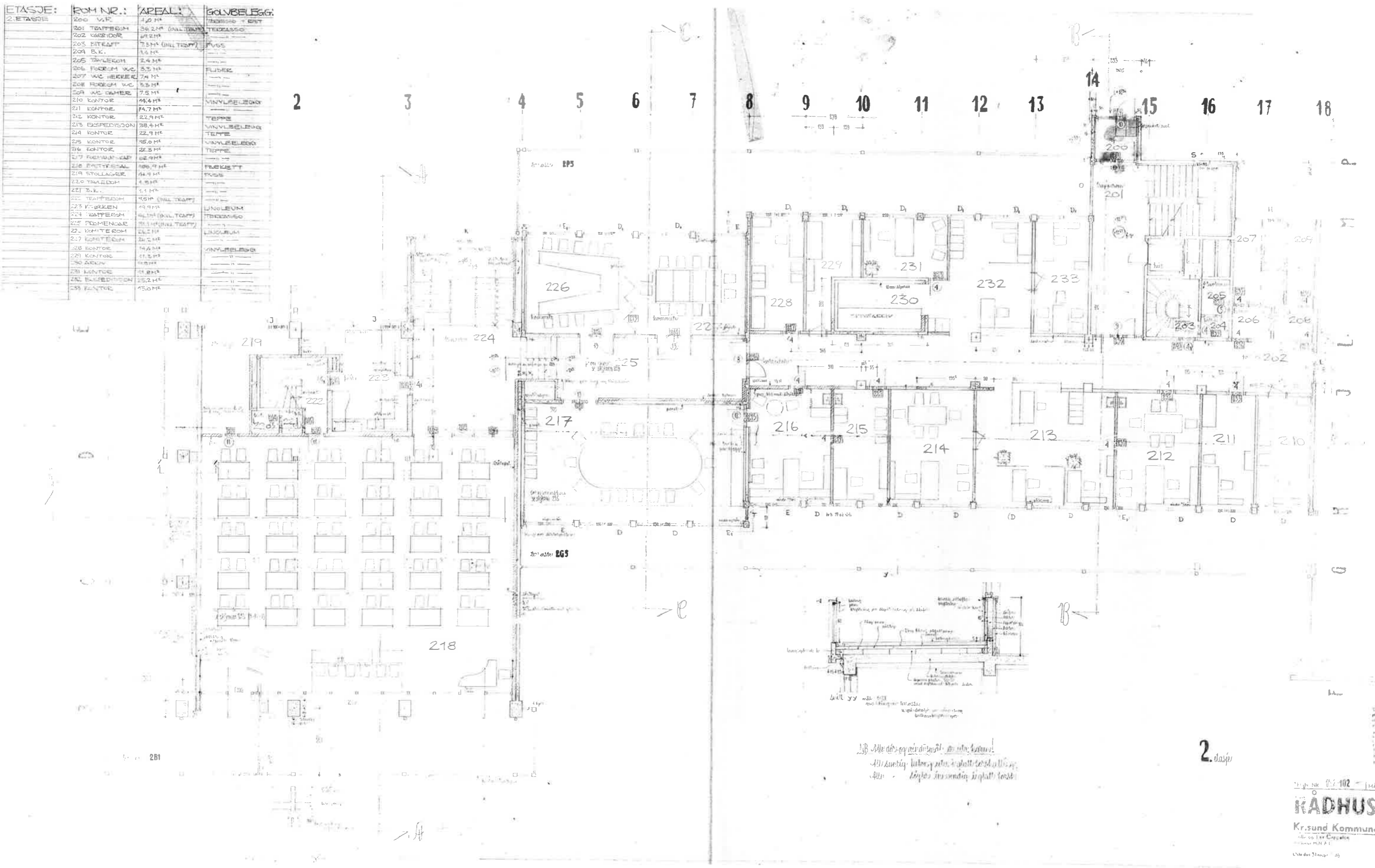


ETASJE:	ROM NR.:	AREAL:	GOLVBELEGG:
2. ETASJE	200 VIF	4,0 M ²	TRAPPSTIG + BENT
	201 TRAPPSTIG	36,2 M ² (INKL. TRAPP)	TRAPPSTIG
	202 KOFFISJON	49,2 M ²	TRAPPSTIG
	203 BILLAGG	7,5 M ² (INKL. TRAPP)	TRAPPSTIG
	204 B.K.	1,4 M ²	
	205 TRAPPEROM	2,4 M ²	
	206 FØRROM WC	3,3 M ²	
	207 WC HERBERG	7,4 M ²	
	208 FØRROM WC	3,3 M ²	
	209 WC HERBERG	7,5 M ²	
	210 KONTOR	14,7 M ²	VINYLBELEGG
	212 KONTOR	22,9 M ²	TERPPE
	213 EKSPEDISJON	38,4 M ²	VINYLBELEGG
	214 KONTOR	22,9 M ²	TERPPE
	215 KONTOR	16,0 M ²	VINYLBELEGG
	216 KONTOR	22,3 M ²	TERPPE
	217 FØRROM KAP	62,9 M ²	
	218 FØRROM	88,9 M ²	TRAPPSTIG
	219 STOLLAGE	44,9 M ²	TRAPPSTIG
	220 TRAPPEROM	4,9 M ²	
	221 B.K.	1,1 M ²	
	222 TRAPPSTIG	9,5 M ² (INKL. TRAPP)	TRAPPSTIG
	223 KOFFISJON	49,9 M ²	LINOLEUM
	224 TRAPPEROM	41,1 M ² (INKL. TRAPP)	TRAPPSTIG
	225 FØRROM	21,1 M ² (INKL. TRAPP)	LINOLEUM
	227 KONTOR	22,2 M ²	VINYLBELEGG
	228 KONTOR	14,6 M ²	
	230 ARBEID	17,5 M ²	
	231 KONTOR	11,8 M ²	
	232 EKSPEDISJON	25,2 M ²	
	233 KONTOR	15,0 M ²	



1)B Alle arbeidsplasser skal ha tilstrekkelig lys og luft.
 2) Alle arbeidsplasser skal ha tilstrekkelig lyd- og støyisolering.
 3) Alle arbeidsplasser skal ha tilstrekkelig varme- og fuktighetstilførsel.

2. etasje