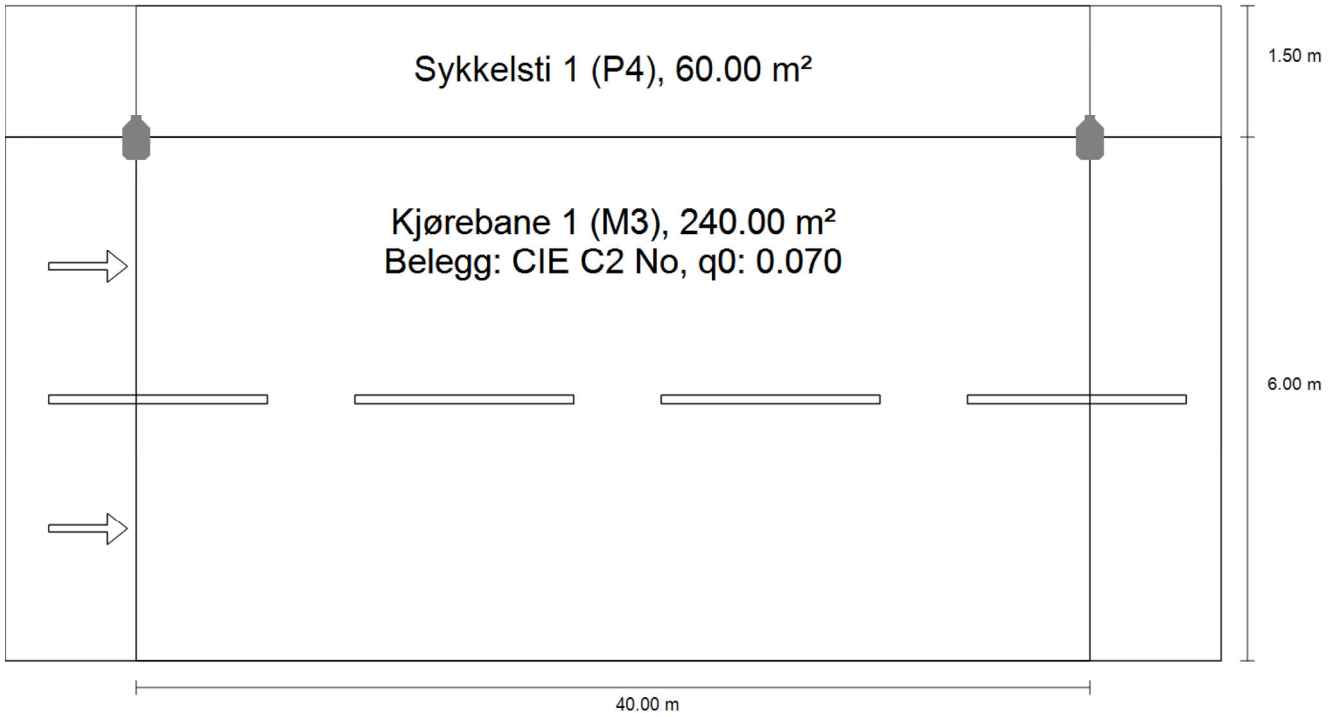


Gate 2 · Alternativ 2

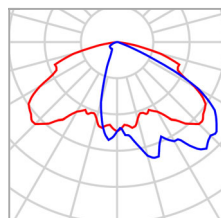
Beskrivelse

Gate 2 · Alternativ 2

Sammenfatning (etter EN 13201:2015)



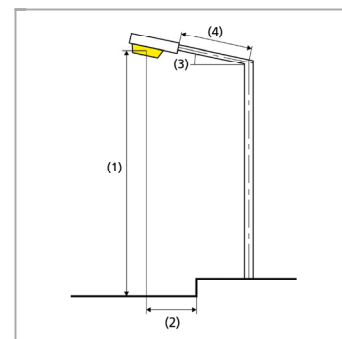
Gate 2 · Alternativ 2

Sammenfatning (etter EN 13201:2015)

Produsent	SITECO	P	138.7 W
Artikkelnr.	5XC3A42D08MC	Φ_{Lampe}	18850 lm
Artikkelnamn	Streetlight 11 midi LED	Φ_{Armatyr}	18851 lm
Bestykning	1x LED	η	100.00 %

Streetlight 11 midi LED (ensidet øverst)

Stolpeavstand	40.000 m
(1) Lyspunkthøyde	8.000 m
(2) Lyspunktoverheng	0.000 m
(3) Utliggervinkel	0.0°
(4) Utliggerlengde	0.000 m
Årlige driftstimer	4000 h: 100.0 %, 138.7 W
Forbruk	3466.7 W/km
ULR / ULOR	0.00 / 0.00
Maks. lysstyrker	$\geq 70^\circ$: 594 cd/klm $\geq 80^\circ$: 98.8 cd/klm $\geq 90^\circ$: 0.00 cd/klm
I alle retninger som danner den oppgitte vinkelen med den nedre vertikalen ved bruksklar installert lampe.	
Lysstyrkeklasse	G*3
Lysstyrkeverdiene i [cd/klm] for beregning av lysstyrkeklassen referer til armaturlysstrømmen iht. EN 13201:2015.	
Blendeindeksklasse	D.5



Gate 2 · Alternativ 2

Sammenfatning (etter EN 13201:2015)

Resultater for vurderingsfelter

	Størrelse	Beregnet	Nominell	OK
Sykkelsti 1 (P4)	E_m	16.34 lx	[5.00 - 7.50] lx	✗
	E_{min}	2.69 lx	≥ 1.00 lx	✓
Kjørebane 1 (M3)	L_m	1.44 cd/m ²	≥ 1.00 cd/m ²	✓
	U_o	0.48	≥ 0.40	✓
	U_l	0.45	≥ 0.60	✗
	R_{Et}	0.79	≥ 0.30	✓
	$TI^{(1)}$	12 %	-	-

(1) Informativ, ikke en del av vurderingen

For installeringen ble det kalkulert med en vedlikeholdsfaktor på 0.67.

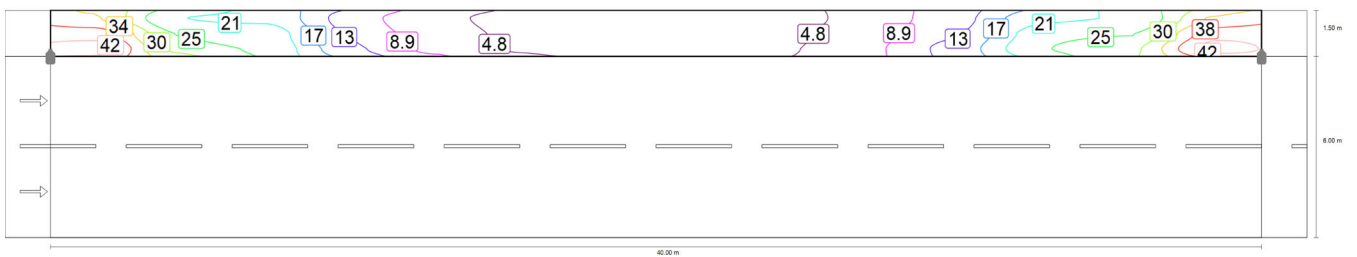
Resultater for energieffektivitetsindikatorer

	Størrelse	Beregnet	Forbruk
Gate 2	D_p	0.022 W/lx*m ²	-
Streetlight 11 midi LED (ensidet øverst)	D_e	1.8 kWt/m ² år	554.7 kWt/år

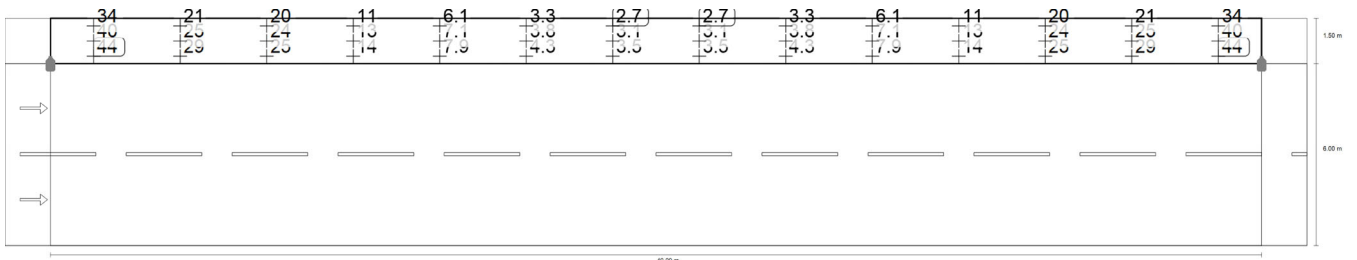
Gate 2 · Alternativ 2
Sykkelsti 1 (P4)

Resultater for vurderingsfelt

	Størrelse	Beregnet	Nominell	OK
Sykkelsti 1 (P4)	E_m	16.34 lx	[5.00 - 7.50] lx	✗
	E_{min}	2.69 lx	≥ 1.00 lx	✓



Vedlikeholdsverdi horisontal lysstyrke [lx] (Isolux-linjer)



Vedlikeholdsverdi horisontal lysstyrke [lx] (Verdiraster)

m	1.429	4.286	7.143	10.000	12.857	15.714	18.571	21.429	24.286	27.143	30.000	32.857	35.714	38.571
7.250	34.42	21.44	20.50	11.27	6.10	3.27	2.69	2.69	3.27	6.10	11.27	20.50	21.44	34.42
6.750	40.37	25.23	23.62	12.56	7.07	3.81	3.12	3.12	3.81	7.07	12.56	23.62	25.23	40.37
6.250	44.01	28.55	25.01	14.34	7.94	4.33	3.54	3.54	4.33	7.94	14.34	25.01	28.55	44.01

Vedlikeholdsverdi horisontal lysstyrke [lx] (Verditabeller)

	E_m	E_{min}	E_{max}	g_1	g_2
Vedlikeholdsverdi horisontal lysstyrke	16.3 lx	2.69 lx	44.0 lx	0.165	0.061

Gate 2 · Alternativ 2

Kjørebane 1 (M3)

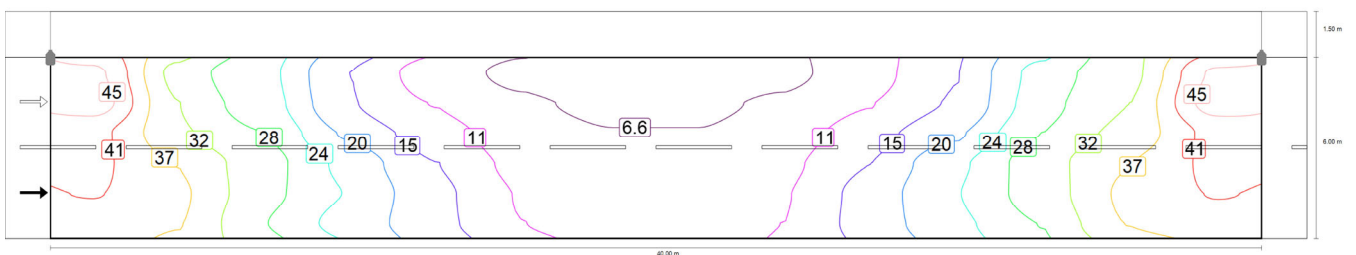
Resultater for vurderingsfelt

	Størrelse	Beregnet	Nominell	OK
Kjørebane 1 (M3)	L_m	1.44 cd/m ²	≥ 1.00 cd/m ²	✓
	U_o	0.48	≥ 0.40	✓
	U_l	0.45	≥ 0.60	✗
	R_{EI}	0.79	≥ 0.30	✓
	$TI^{(1)}$	12 %	-	-

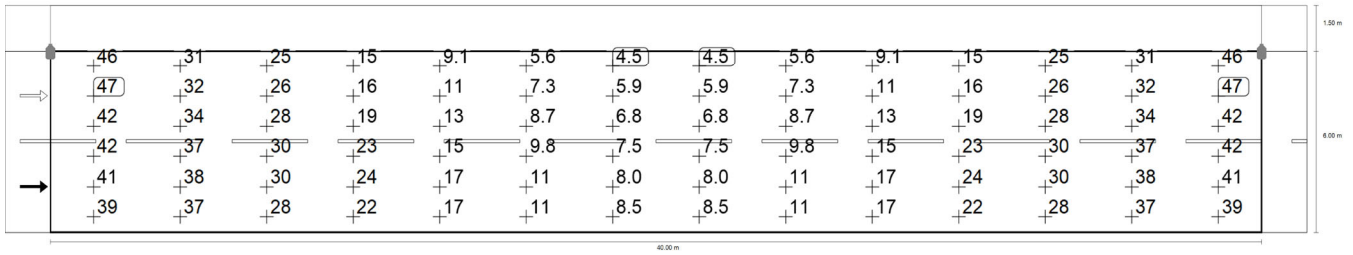
Resultater for observatør

	Størrelse	Beregnet	Nominell	OK
Tilskuer 1 Posisjon: -60.000 m, 1.500 m, 1.500 m	L_m	1.53 cd/m ²	≥ 1.00 cd/m ²	✓
	U_o	0.49	≥ 0.40	✓
	U_l	0.45	≥ 0.60	✗
	$TI^{(1)}$	10 %	-	-
Tilskuer 2 Posisjon: -60.000 m, 4.500 m, 1.500 m	L_m	1.44 cd/m ²	≥ 1.00 cd/m ²	✓
	U_o	0.48	≥ 0.40	✓
	U_l	0.48	≥ 0.60	✗
	$TI^{(1)}$	12 %	-	-

(1) Informativ, ikke en del av vurderingen



Vedlikeholdsverdi horisontal lysstyrke [lx] (Isolux-linjer)

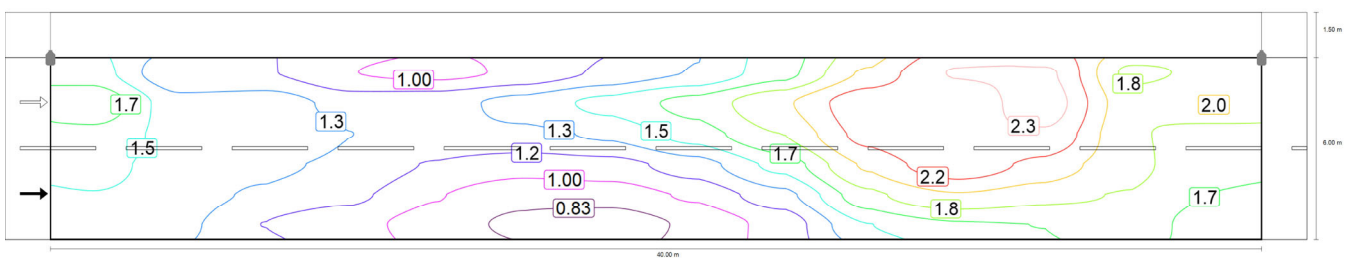


Vedlikeholdsverdi horisontal lysstyrke [lx] (Verdiraster)

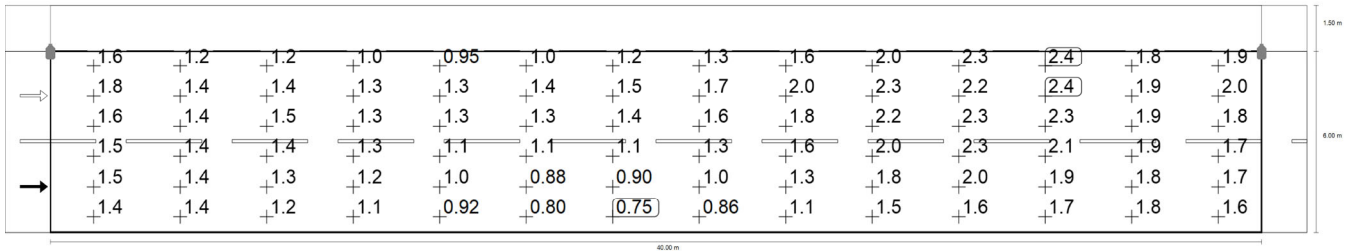
m	1.429	4.286	7.143	10.000	12.857	15.714	18.571	21.429	24.286	27.143	30.000	32.857	35.714	38.571
5.500	46.16	30.99	25.35	15.18	9.10	5.59	4.49	4.49	5.59	9.10	15.18	25.35	30.99	46.16
4.500	47.49	32.46	26.19	15.63	10.78	7.33	5.87	5.87	7.33	10.78	15.63	26.19	32.46	47.49
3.500	42.29	33.56	28.20	18.84	13.19	8.68	6.80	6.80	8.68	13.19	18.84	28.20	33.56	42.29
2.500	41.77	36.64	30.21	22.74	15.25	9.82	7.47	7.47	9.82	15.25	22.74	30.21	36.64	41.77
1.500	41.21	37.57	29.88	23.64	16.63	10.65	8.00	8.00	10.65	16.63	23.64	29.88	37.57	41.21
0.500	38.98	36.89	28.26	22.50	16.80	10.97	8.48	8.48	10.97	16.80	22.50	28.26	36.89	38.98

Vedlikeholdsverdi horisontal lysstyrke [lx] (Verditabeller)

	E_m	E_{min}	E_{max}	g_1	g_2
Vedlikeholdsverdi horisontal lysstyrke	22.1 lx	4.49 lx	47.5 lx	0.203	0.095



Tilskuer 1: Vedlikeholdsverdi lystetthet ved tørr kjørebane [cd/m^2] (Isolux-linjer)

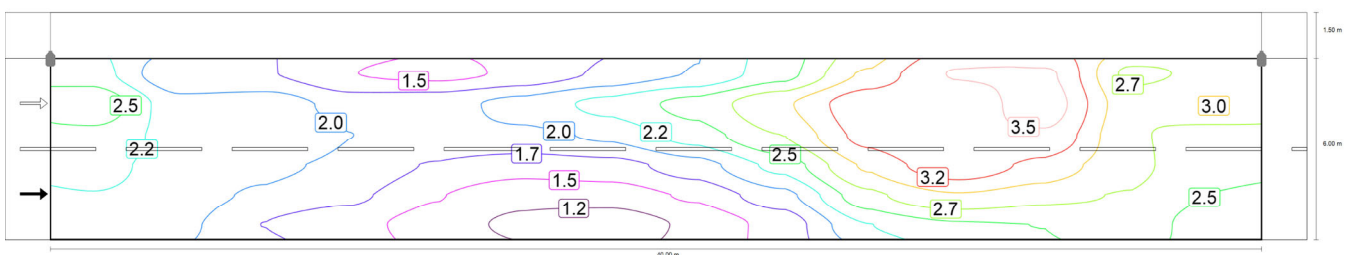


Tilskuer 1: Vedlikeholdsverdi lystetthet ved tørr kjørebane [cd/m²] (Verdiraster)

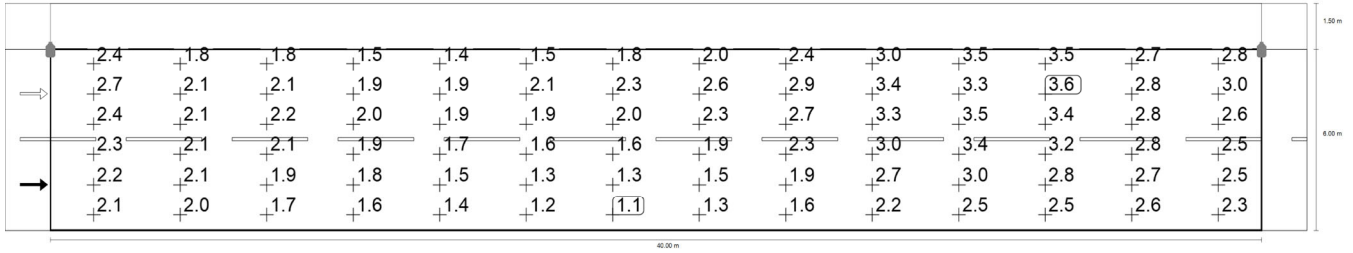
m	1.429	4.286	7.143	10.000	12.857	15.714	18.571	21.429	24.286	27.143	30.000	32.857	35.714	38.571
5.500	1.58	1.18	1.18	1.00	0.95	1.04	1.20	1.34	1.60	2.03	2.34	2.36	1.79	1.88
4.500	1.79	1.40	1.43	1.26	1.28	1.39	1.55	1.72	1.97	2.28	2.24	2.41	1.90	2.00
3.500	1.61	1.44	1.46	1.33	1.29	1.29	1.36	1.57	1.83	2.23	2.31	2.30	1.87	1.76
2.500	1.54	1.44	1.37	1.30	1.15	1.08	1.10	1.26	1.56	2.03	2.28	2.11	1.89	1.70
1.500	1.49	1.43	1.30	1.21	1.01	0.88	0.90	1.03	1.28	1.78	1.98	1.89	1.82	1.66
0.500	1.39	1.37	1.16	1.06	0.92	0.80	0.75	0.86	1.06	1.50	1.64	1.66	1.75	1.55

Tilskuer 1: Vedlikeholdsverdi lystetthet ved tørr kjørebane [cd/m²] (Verditabeller)

	L _m	L _{min}	L _{max}	g ₁	g ₂
Tilskuer 1: Vedlikeholdsverdi lystetthet ved tørr kjørebane	1.53 cd/m ²	0.75 cd/m ²	2.41 cd/m ²	0.490	0.311



Tilskuer 1: Lystetthet ved ny installasjon [cd/m²] (Isolux-linjer)

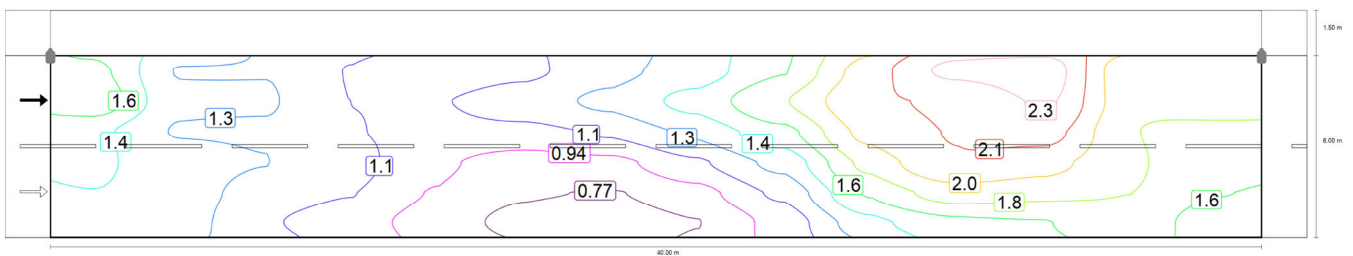


Tilskuer 1: Lystetthet ved ny installasjon [cd/m²] (Verdiraster)

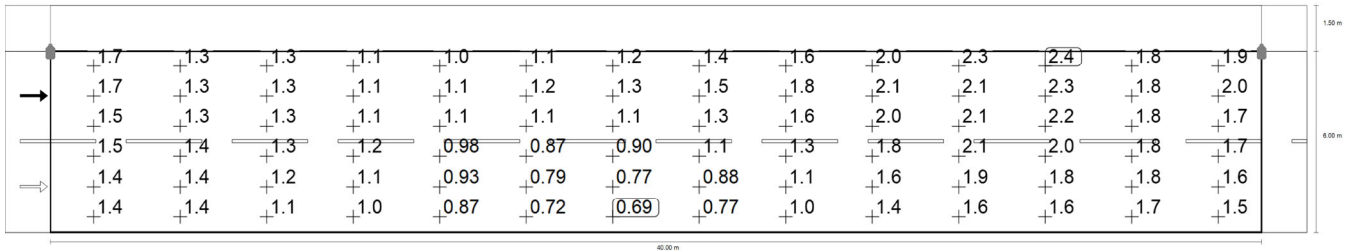
m	1.429	4.286	7.143	10.000	12.857	15.714	18.571	21.429	24.286	27.143	30.000	32.857	35.714	38.571
5.500	2.36	1.77	1.75	1.50	1.42	1.55	1.79	2.00	2.39	3.03	3.49	3.52	2.68	2.80
4.500	2.67	2.08	2.13	1.89	1.90	2.07	2.31	2.57	2.94	3.41	3.35	3.60	2.83	2.98
3.500	2.41	2.14	2.17	1.99	1.93	1.92	2.03	2.35	2.74	3.32	3.45	3.43	2.79	2.62
2.500	2.30	2.14	2.05	1.94	1.71	1.61	1.65	1.88	2.32	3.03	3.40	3.15	2.83	2.54
1.500	2.22	2.14	1.94	1.81	1.51	1.32	1.34	1.54	1.90	2.66	2.95	2.83	2.71	2.47
0.500	2.08	2.05	1.74	1.59	1.38	1.19	1.12	1.29	1.59	2.23	2.45	2.48	2.62	2.32

Tilskuer 1: Lystetthet ved ny installasjon [cd/m²] (Verditabeller)

	L _m	L _{min}	L _{max}	g ₁	g ₂
Tilskuer 1: Lystetthet ved ny installasjon	2.29 cd/m²	1.12 cd/m²	3.60 cd/m²	0.490	0.311



Tilskuer 2: Vedlikeholdsverdi lystetthet ved tørr kjørebane [cd/m²] (Isolux-linjer)

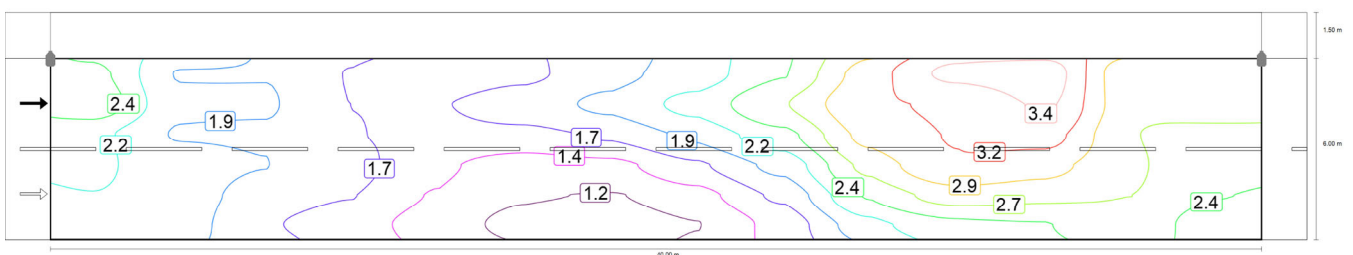


Tilskuer 2: Vedlikeholdsverdi lystetthet ved tørr kjørebane [cd/m²] (Verdiraster)

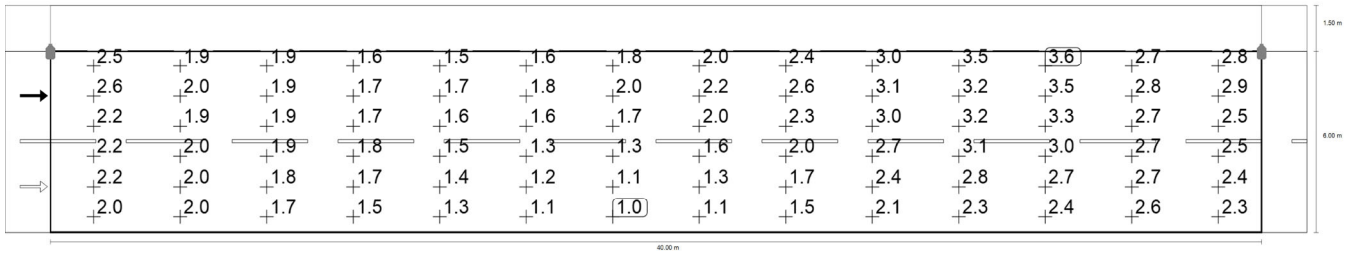
m	1.429	4.286	7.143	10.000	12.857	15.714	18.571	21.429	24.286	27.143	30.000	32.857	35.714	38.571
5.500	1.66	1.27	1.28	1.10	1.02	1.07	1.22	1.36	1.61	2.04	2.34	2.38	1.82	1.91
4.500	1.73	1.31	1.29	1.11	1.11	1.19	1.32	1.50	1.78	2.10	2.14	2.32	1.85	1.95
3.500	1.49	1.27	1.27	1.12	1.07	1.06	1.14	1.32	1.56	2.01	2.13	2.18	1.80	1.70
2.500	1.47	1.35	1.28	1.18	0.98	0.87	0.90	1.08	1.33	1.84	2.11	2.02	1.83	1.66
1.500	1.44	1.36	1.22	1.12	0.93	0.79	0.77	0.88	1.15	1.64	1.87	1.83	1.79	1.63
0.500	1.37	1.35	1.14	1.03	0.87	0.72	0.69	0.77	1.00	1.39	1.57	1.61	1.72	1.52

Tilskuer 2: Vedlikeholdsverdi lystetthet ved tørr kjørebane [cd/m²] (Verditabeller)

	L _m	L _{min}	L _{max}	g ₁	g ₂
Tilskuer 2: Vedlikeholdsverdi lystetthet ved tørr kjørebane	1.44 cd/m ²	0.69 cd/m ²	2.38 cd/m ²	0.478	0.290



Tilskuer 2: Lystetthet ved ny installasjon [cd/m²] (Isolux-linjer)

Tilskuer 2: Lystetthet ved ny installasjon [cd/m²] (Verdiraster)

m	1.429	4.286	7.143	10.000	12.857	15.714	18.571	21.429	24.286	27.143	30.000	32.857	35.714	38.571
5.500	2.48	1.90	1.90	1.65	1.53	1.60	1.82	2.02	2.40	3.04	3.49	3.55	2.72	2.85
4.500	2.59	1.96	1.93	1.66	1.65	1.78	1.97	2.24	2.65	3.13	3.19	3.46	2.76	2.91
3.500	2.23	1.89	1.89	1.68	1.59	1.58	1.69	1.96	2.32	3.00	3.18	3.26	2.69	2.53
2.500	2.20	2.02	1.92	1.76	1.46	1.29	1.34	1.61	1.99	2.75	3.14	3.02	2.73	2.47
1.500	2.16	2.03	1.82	1.67	1.39	1.18	1.14	1.31	1.71	2.44	2.79	2.74	2.67	2.43
0.500	2.05	2.02	1.70	1.53	1.30	1.08	1.03	1.15	1.49	2.07	2.35	2.41	2.56	2.27

Tilskuer 2: Lystetthet ved ny installasjon [cd/m²] (Verditabeller)

	L _m	L _{min}	L _{max}	g ₁	g ₂
Tilskuer 2: Lystetthet ved ny installasjon	2.15 cd/m ²	1.03 cd/m ²	3.55 cd/m ²	0.478	0.290