

VIKINGTIDSMUSEET

UTOMHUS BESKRIVELSE AV GATEPROSJEKT

Vikingtidsmuseet - Samspill Fase 0

05.05.2021

SLA

Urbanity | Strategy | Landscape

SLA Oslo

Hausmannsgate 6
0186 Oslo
Norge

landskab@sla.dk
+45 3391 1316

www.sla.dk

GATEPROSJEKTET - INTRO

I Utbyggingsavtalen mellom Statsbygg og Oslo kommune, binder Statsbygg seg til å stå for oppgraderingen av gatene Langviksveien, Huk Aveny og Bygdøy kapellvei iht. til vedtatt reguleringsplan

Utbyggingen er et premiss for midlertidig brukstillatelse, og byggeplaner skal godkjennes av BYM før det gis rammetillatelse.

Langviksveien

- Avklare tverrsnitt med BYM
- Felle trerekke og retablere
- Retablere mur (krever at trær på NFM side må felles)
- Etablere fortau
- Etablere busstopp for rutebuss. Regulerte plattformbredder er for smale, og det må avklares en alternativ løsning
- Rive og retablere gjerder mot NFM
- Gatebelysning, overvann, veiskilt osv må avklares

Huk Aveny

- Opparbeide fortau på Museumsanleggets side (nordvestlig side), samt opparbeide kjøreveg
- Finne frem til alternativ løsning for innkjøring til buss og varelevering til Vikingtidsmuseet som integreres i grepet omkring ankomst og forplass
- Avklare gatebelysning, overvann, veiskilt osv.

Bygdøy Kapellvei

- Etablere fortau langs museumsparken iht. regulerte bredder
- Oppgradere kjøreveg
- Gatebelysning, overvann, veiskilt osv må avklares
- Avbøtende tiltak for berørte private eiendommer må planlegges og utføres

Grensesnitt mot Reguleringsplan og utbyggingsavtalen

- Avklaring omkring gateprosjektets håndtering av grensesnitt mot de tiltak som er regulert, men som ikke omfattes av utbyggingsavtalen er ikke ferdigstilt. Det må påregnes prosess for dialog og utarbeidelse av et omforent grensesnitt.



ILLUSTRASJONSPLAN
1:1500 04.05.2021



SLA
Urbanity | Strategy | Landscape

GRENSESNIITT GATE/SYKKELSTI/FORTAU

Her skal det:

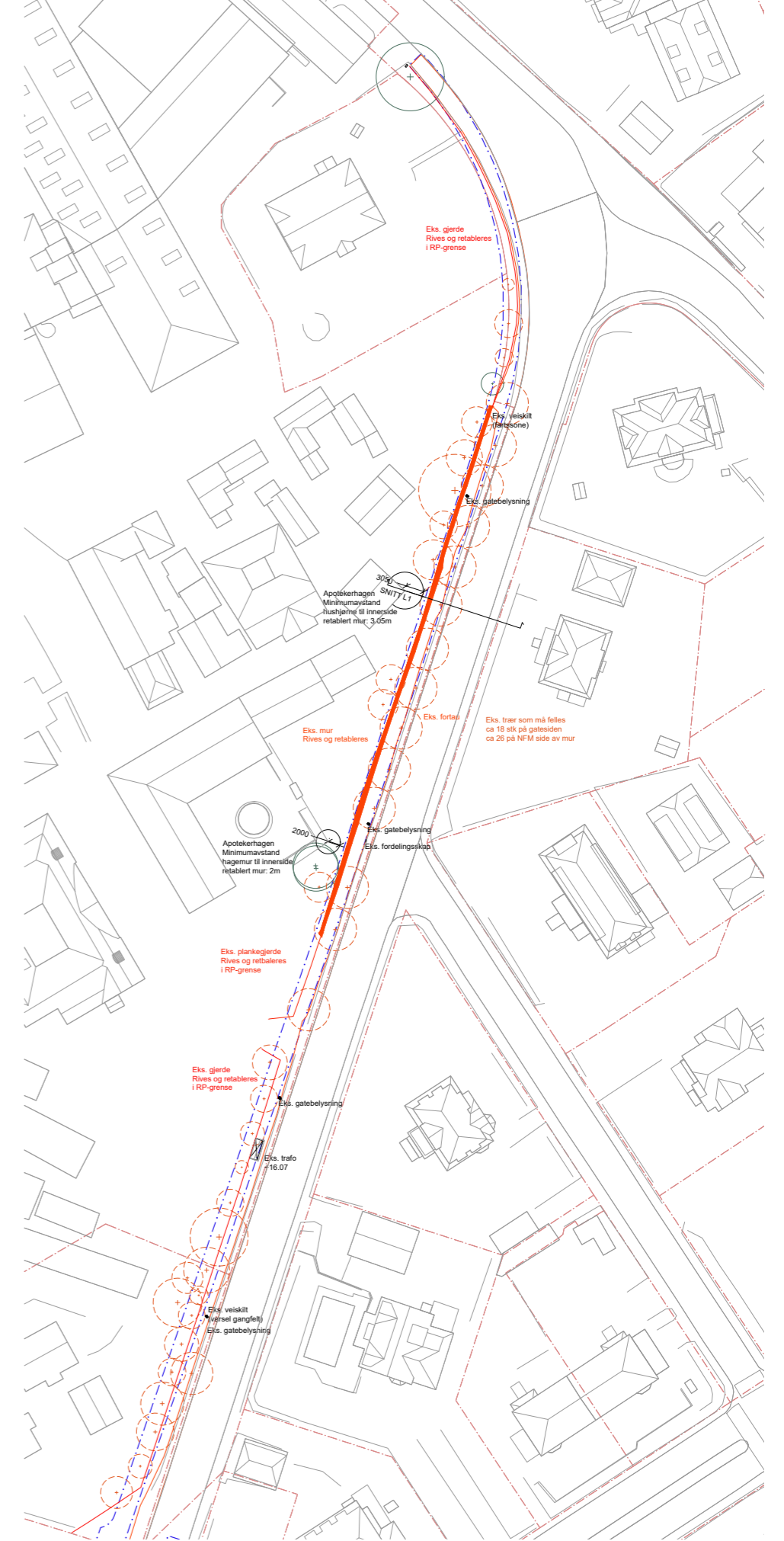
- Felle trerekke og retablere (må avklares med BYM og RA)
- Retablere mur (krever at trær på NFM side må felles)
- Etablere fortau (ferdselsbredde må avklares ed BYM)
- Rive og retablere gjerder mot NFM iht. avbøtende tiltak

Koordinering

- Oslo kommunes del av arbeider i Langviksveien
- Regulert bredde fortau vs SVV Hb N100 fortausdimensjoner
- Retablring av mur utenfor reguleringsplangrense (murens plassering er ikke regulert. Det er regulert fortau ut til RP-grense)



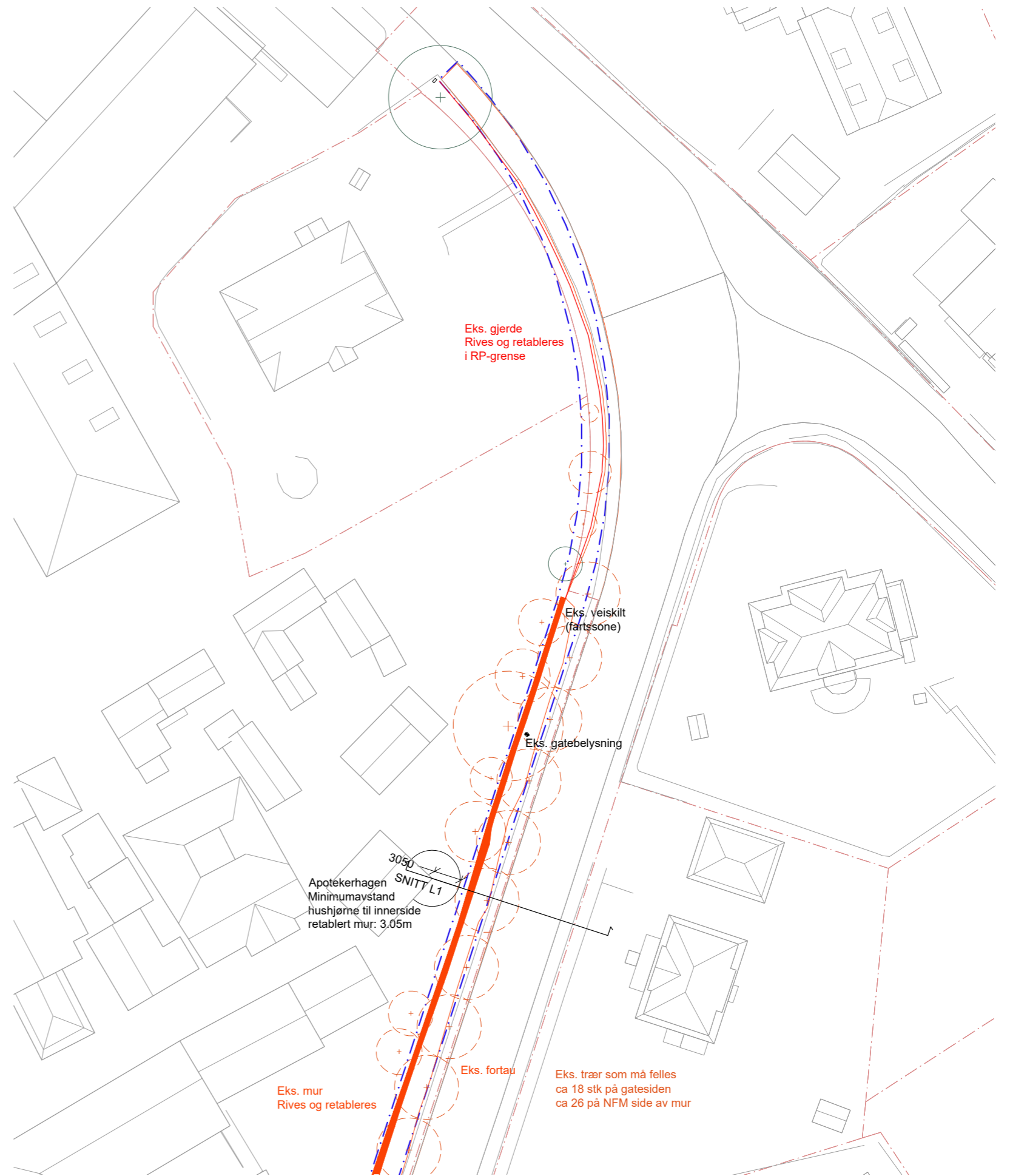
Eksisterende forhold



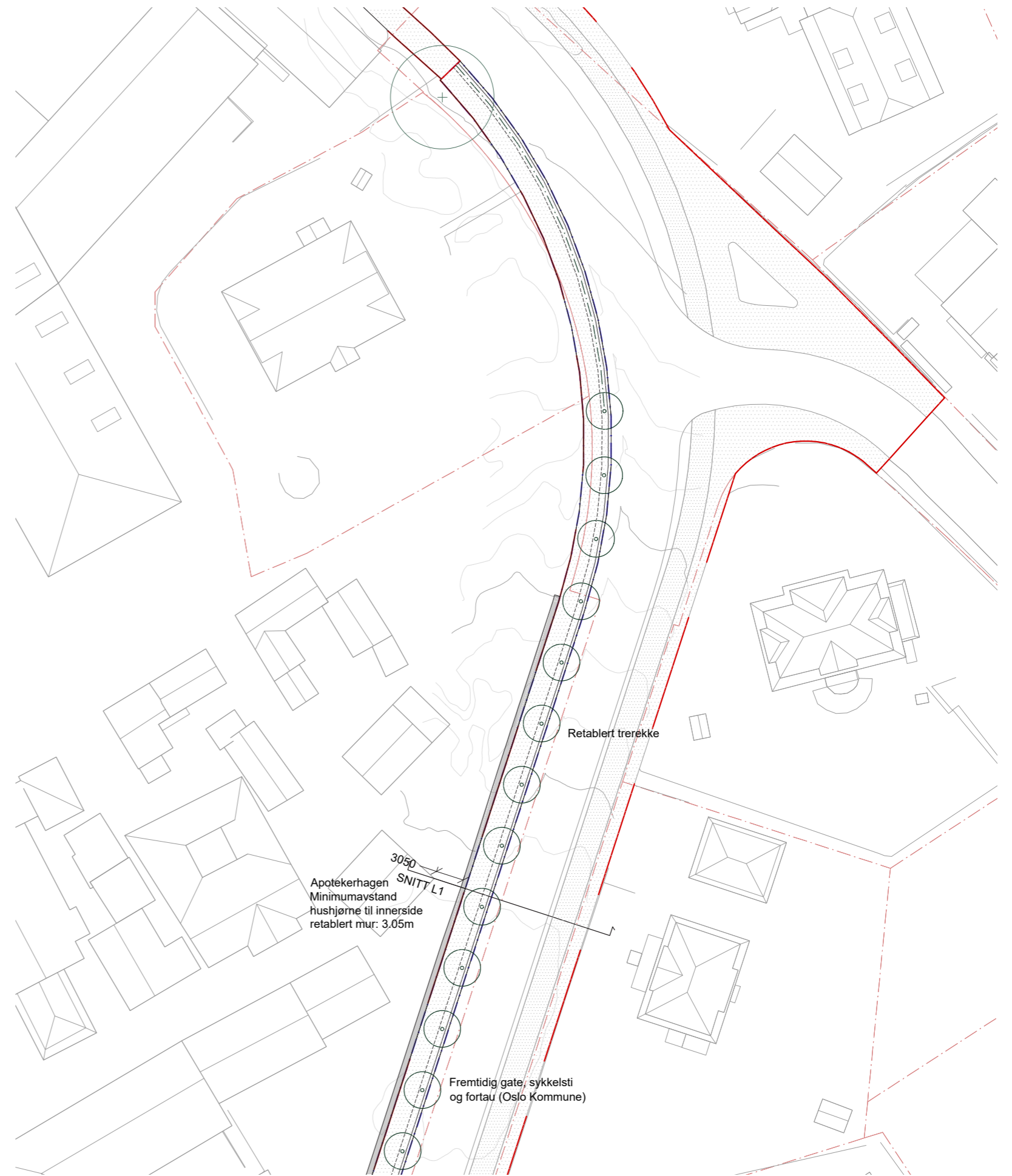
GRENSESNIITT GATE/SYKKELSTI/FORTAU



Eksisterende forhold



GRENSESNIFF GATE/SYKKELSTI/FORTAU



GRENSESNIFF GATE/SYKKELSTI/FORTAU

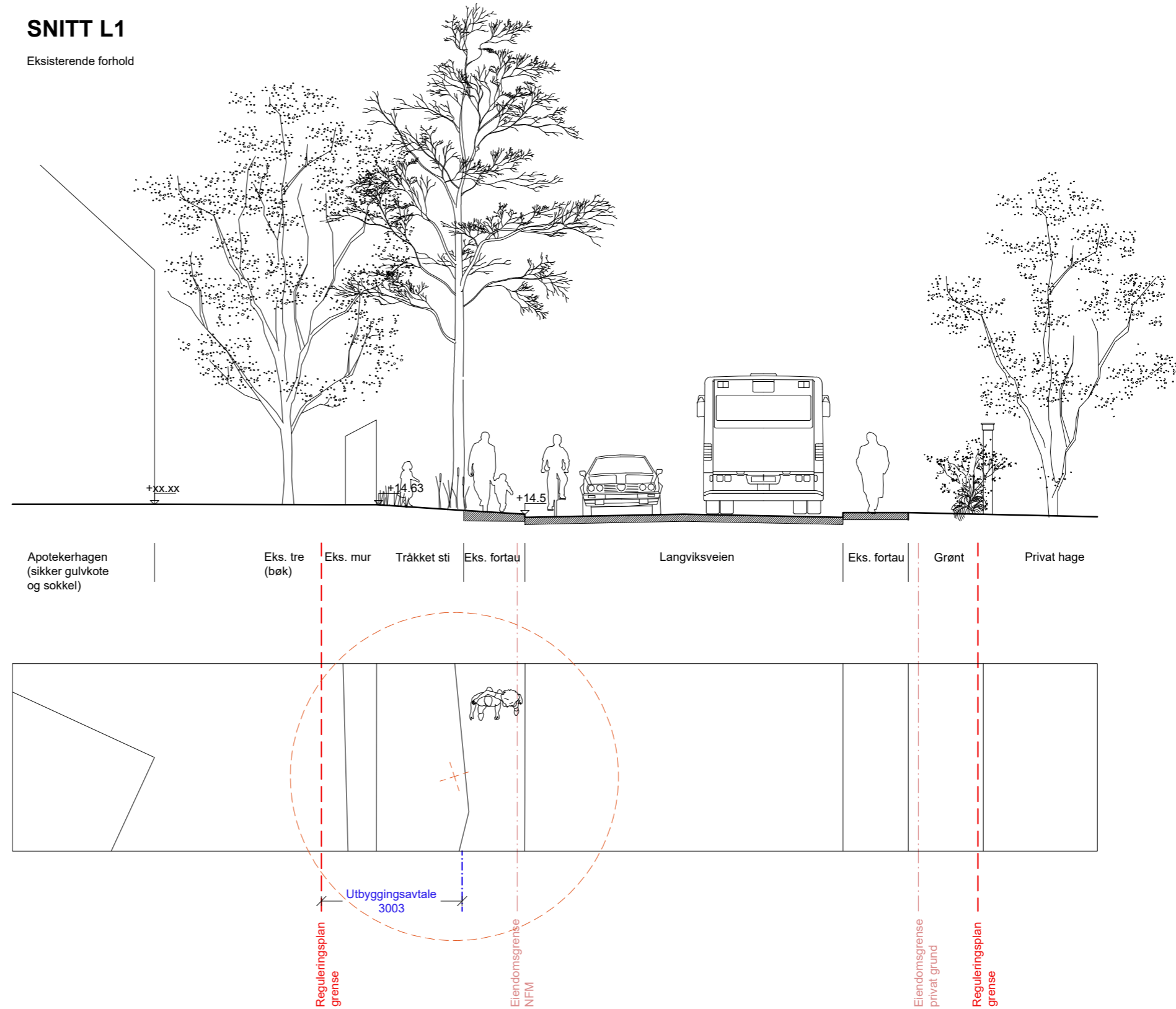
Eksisterende mur (innmålt)

- Maks bredde: 830 mm
- Min bredde: 463 mm
- Median: 577 mm
- Gj.snitt: 612 mm

Retablering av mur legger til grunn 620 mm bredde

SNITT L1

Eksisterende forhold



GRENSESNIFF GATE/SYKKELSTI/FORTAU

Her skal det:

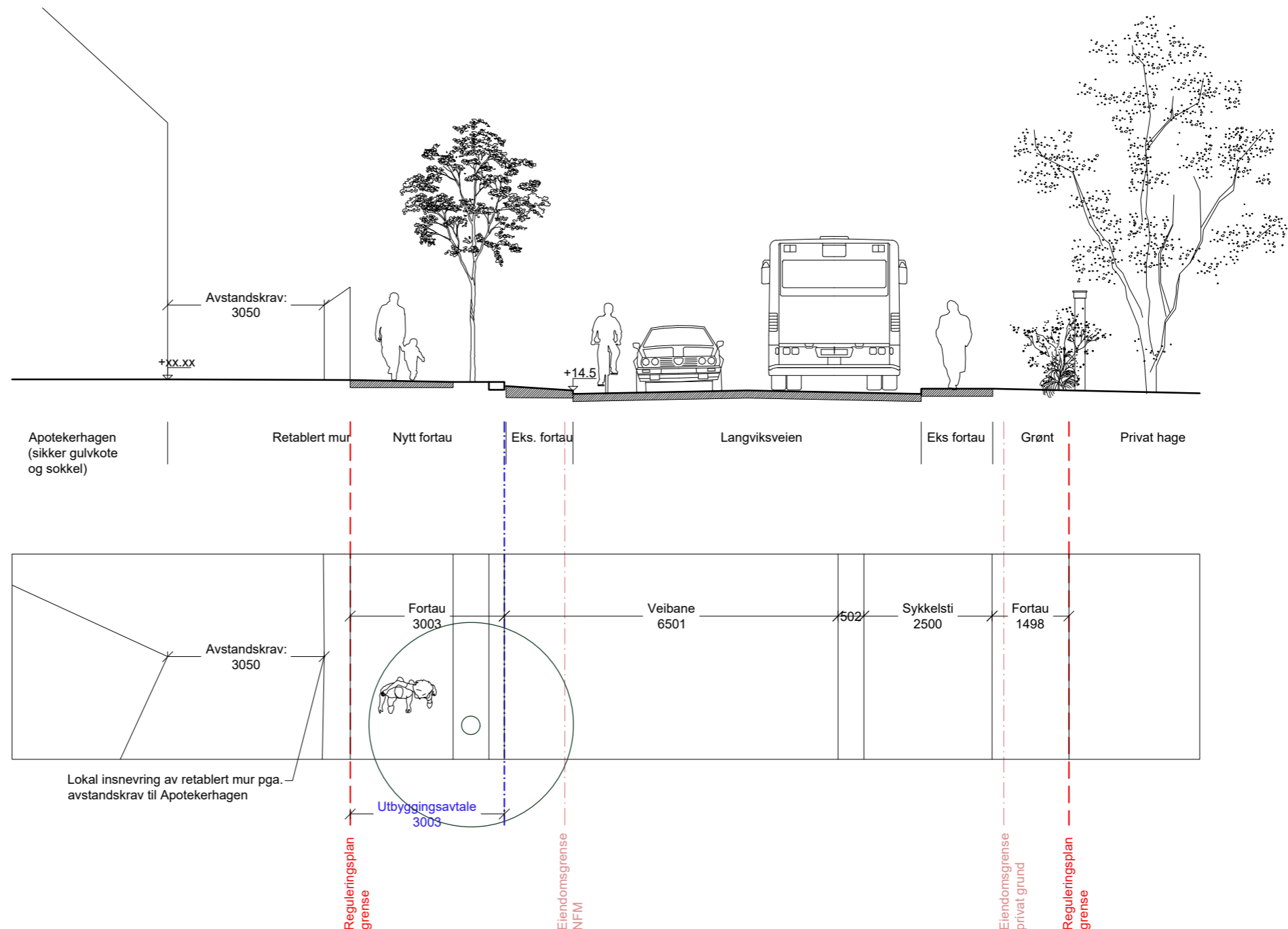
- Felle trerekke og retablere
- Retablere mur (krever at trær på NFM side må felles)
- Etablere fortau
- Rive og retablere gjerder mot NFM

Koordinering

- Oslo kommunes del av arbeider i Langviksveien
- Regulert bredde fortau vs SVV Hb N100 fortausdimensjoner
- Retablert mur utenfor reguleringsplangrense (murens plassering er ikke regulert. Det er regulert fortau ut til RP-grense)

SNITT L1

Fremtidig forhold
(Utbyggingsavtalen)



REGULERT 'ANNET VEGGRUNN -GRØNTAREAL' OG ANKOMSTPLASSEN

Prinsippskisse parkering:
Vedlagt reguleringsplanen



Reguleringsplanen:
Sone for parkering, veggroent, fortau mm.



Vikingtidsmuseets illustrasjonsplan
Innkjøring mellom Ankoms og Forplass ønskes justert som vist nedenunder



BUSSTOPP I LANGVIKSVEIEN

SNITT L3

Fremtidige forhold

