

Tegnforklaring

Synsfeltanalyse - Punkt 003

- Ikke sikt
- Sikt

Vedlegg 2A Punkt 003 - Synsfeltanalyse

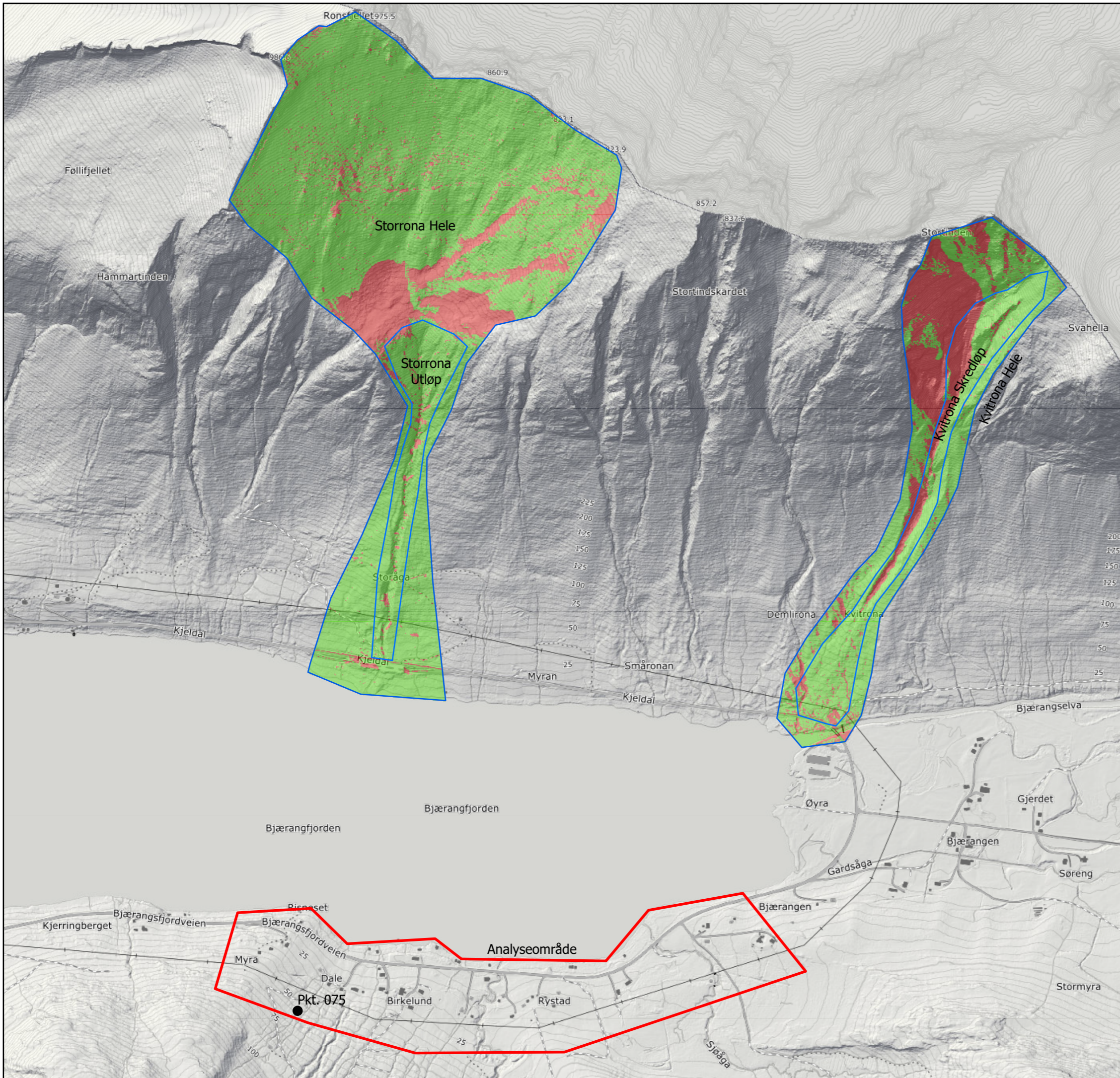
Prosjekt
10219647 Bjærafjorden - Skredmodellering og synsfeltanalyse

Koordinatsystem
ETRS 1989 UTM Zone 33N

Dato 21.10.2020	Utarbeidet av NOOLOL	Kontrollert av NOEIDS	Målestokk 1:10 000
--------------------	-------------------------	--------------------------	-----------------------

Kartdata fra Kartverket, Geovekst, kommuner og OSM - Geodata AS





Tegnforklaring

Synsfeltanalyse - Punkt 075

- Ikke sikt
- Sikt

Vedlegg 2B Punkt 075 - Synsfeltanalyse

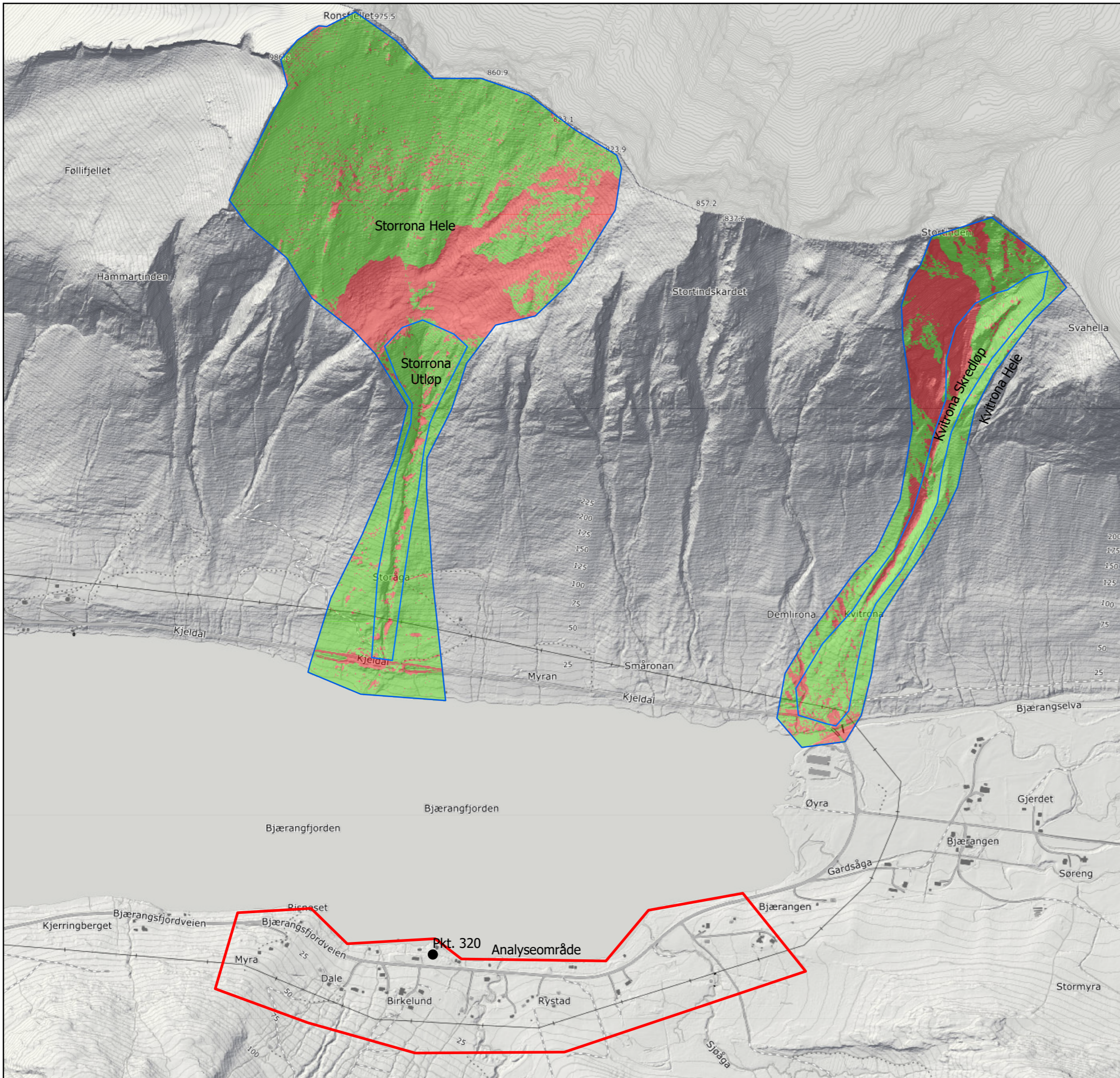
Prosjekt
10219647 Bjævangfjorden - Skredmodellering og synsfeltanalyse

Koordinatsystem
ETRS 1989 UTM Zone 33N

Dato 21.10.2020	Utarbeidet av NOOLOL	Kontrollert av NOEIDS	Målestokk 1:10 000
--------------------	-------------------------	--------------------------	-----------------------

Kartdata fra Kartverket, Geovekst, kommuner og OSM - Geodata AS





Tegnforklaring

Synsfeltanalyse - Punkt 320

- Ikke sikt
- Sikt

Vedlegg 2C Punkt 320 - Synsfeltanalyse

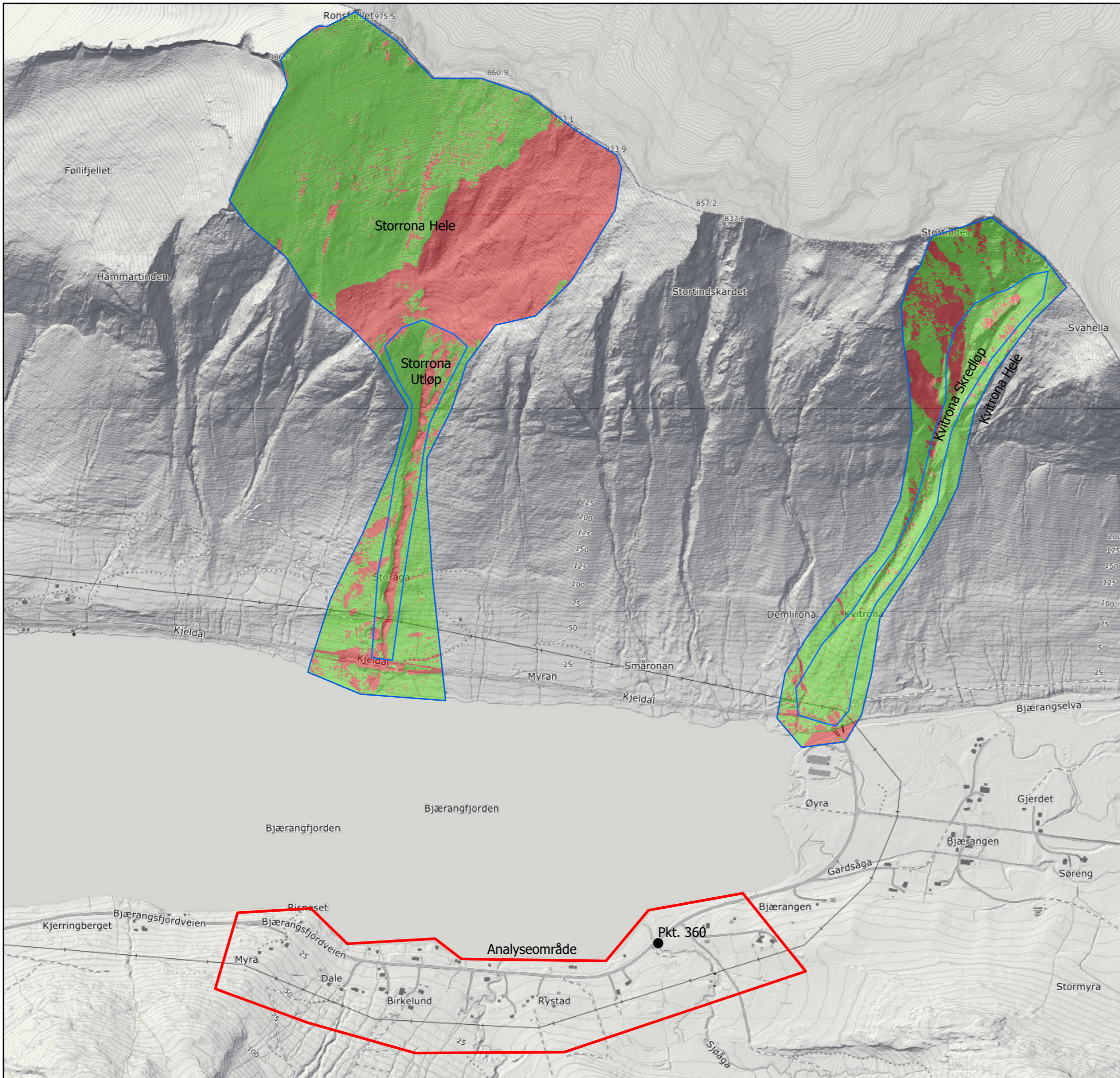
Prosjekt
10219647 Bjærangsfjorden - Skredmodellering og synsfeltanalyse

Koordinatsystem
ETRS 1989 UTM Zone 33N

Dato 21.10.2020	Utarbeidet av NOOLOL	Kontrollert av NOEIDS	Målestokk 1:10 000
--------------------	-------------------------	--------------------------	-----------------------

Kartdata fra Kartverket, Geovekst, kommuner og OSM - Geodata AS





Tegnforklaring

Synsfeltanalyse - Punkt 360

- Ikke sikt
- Sikt

Vedlegg 2D Punkt 360 - Synsfeltanalyse

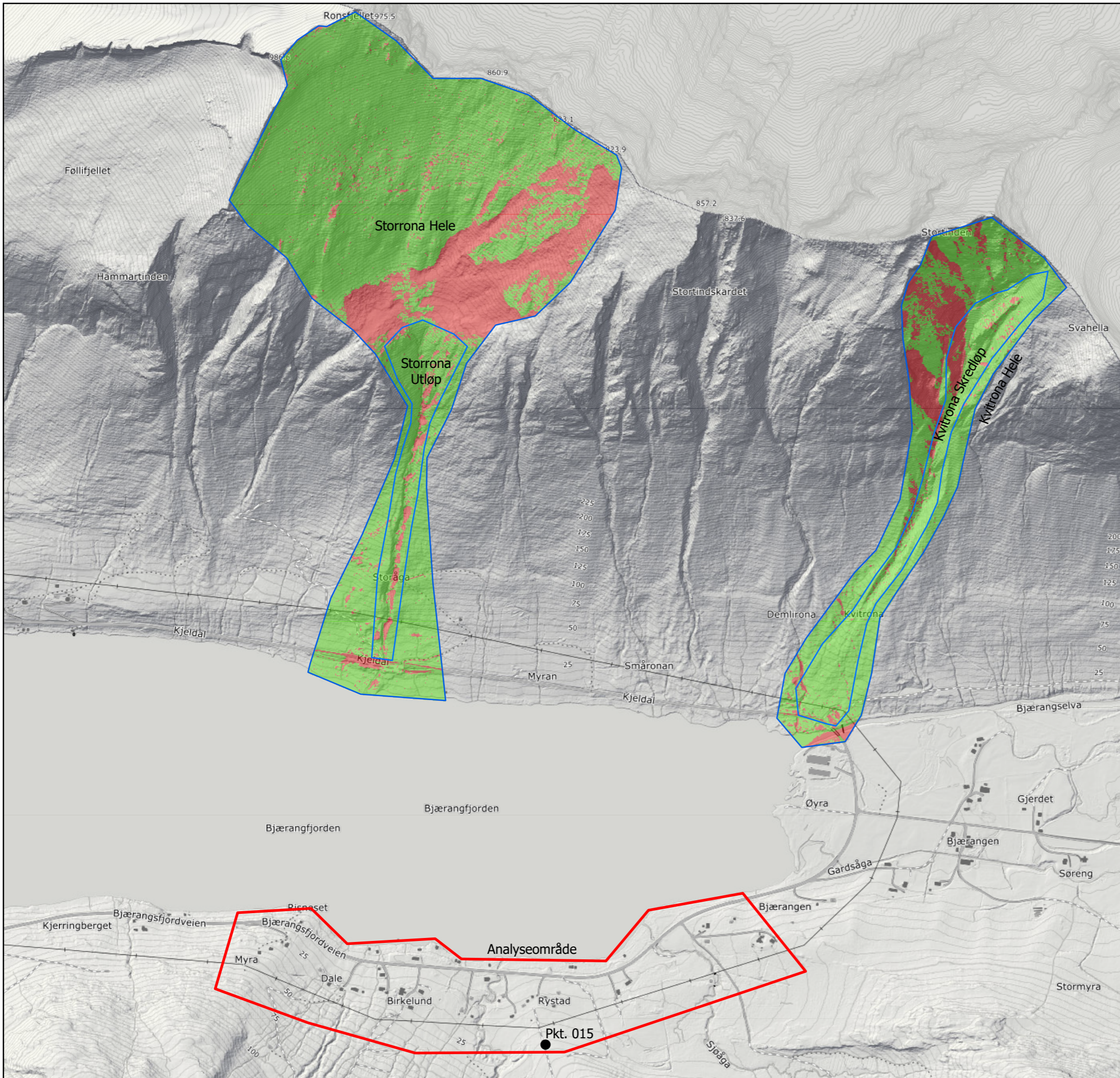
Prosjekt
10219647 Bjærangfjorden - Skredmodellering og synsfeltanalyse

Koordinatsystem
ETRS 1989 UTM Zone 33N

Dato 21.10.2020	Utarbeidet av NOOLOL	Kontrollert av NOEIDS	Målestokk 1:10 000
--------------------	-------------------------	--------------------------	-----------------------

Kartdata fra Kartverket, Geovekst, kommuner og OSM - Geodata AS





Tegnforklaring

Synsfeltanalyse - Punkt 015

- Ikke sikt
- Sikt

Vedlegg 2E Punkt 015 - Synsfeltanalyse

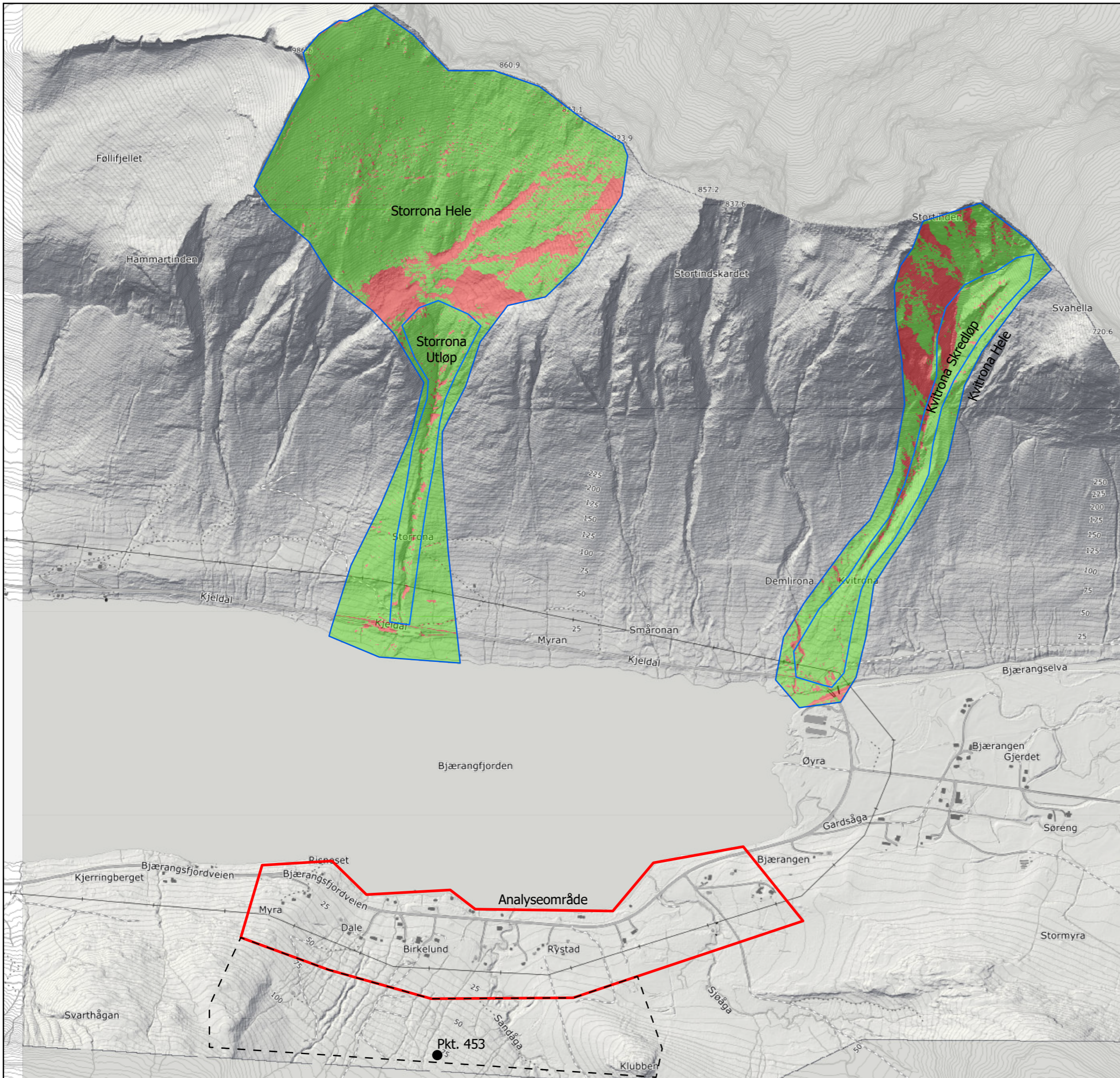
Prosjekt
10219647 Bjærangsfjorden - Skredmodellering og synsfeltanalyse

Koordinatsystem
ETRS 1989 UTM Zone 33N

Dato 21.10.2020	Utarbeidet av NOOLOL	Kontrollert av NOEIDS	Målestokk 1:10 000
--------------------	-------------------------	--------------------------	-----------------------

Kartdata fra Kartverket, Geovekst, kommuner og OSM - Geodata AS





Tegnforklaring

- Avgrensninger**
- Analyseomr_Originalt
 - Analyseomr_Utvidet
- Synsfeltanalyse - Punkt 453**
- Ikke sikt
 - Sikt

Vedlegg 2F Punkt 453 - Synsfeltanalyse

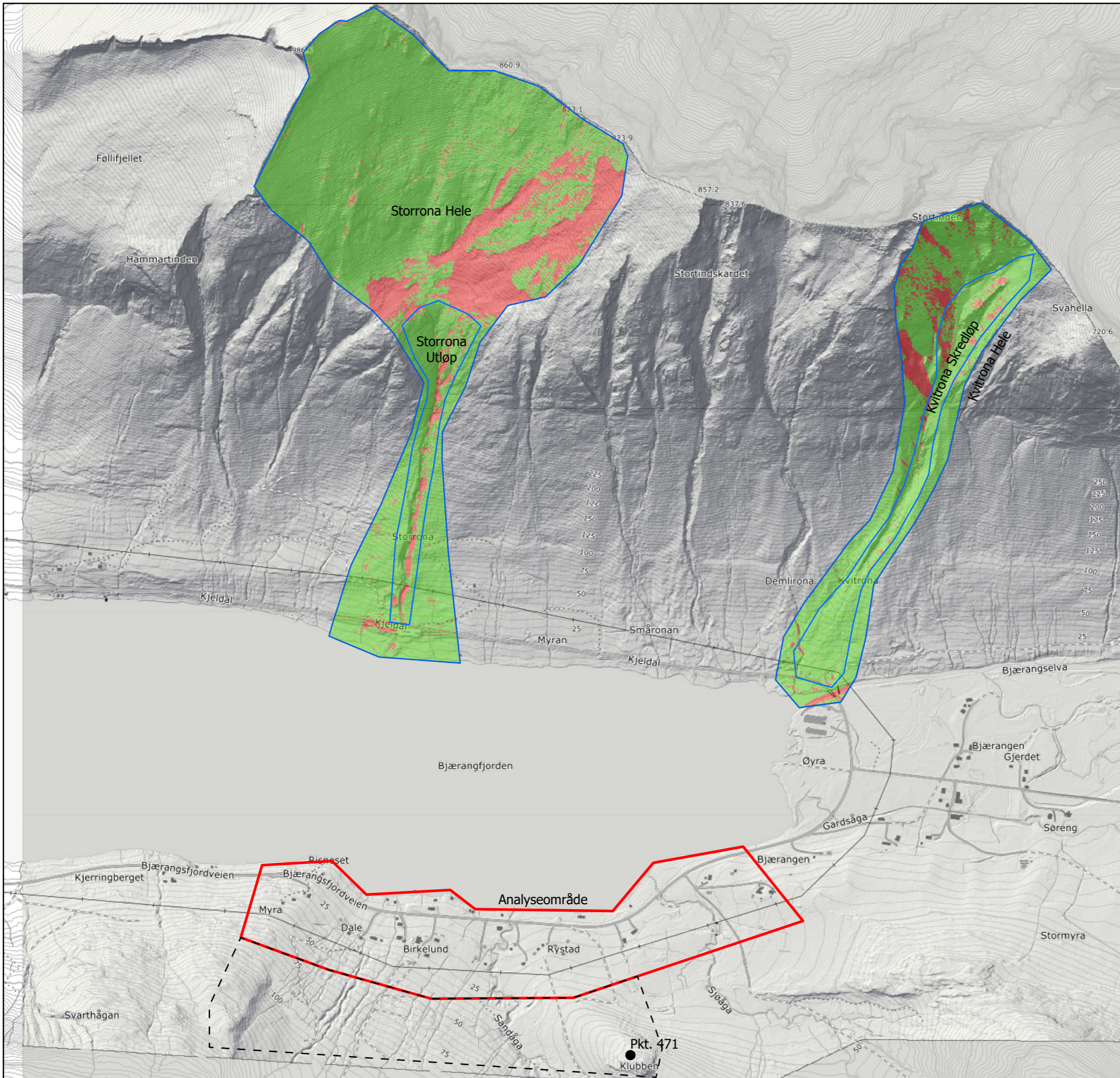
Prosjekt
10219647 Bjærangfjorden - Skredmodellering og synsfeltanalyse

Koordinatsystem
ETRS 1989 UTM Zone 33N

Dato 28.10.2020	Utarbeidet av NOOLOL	Kontrollert av NOEIDS	Målestokk 1:10 500
--------------------	-------------------------	--------------------------	-----------------------

Kartdata fra Kartverket, Geovekst, kommuner og OSM - Geodata AS





Tegnforklaring

- Avgrensninger**
- Analyseomr_Orignalt
 - Analyseomr_Utvidet
- Synsfeltanalyse - Punkt 471**
- Ikke sikt
 - Sikt

Vedlegg 2G Punkt 471 - Synsfeltanalyse

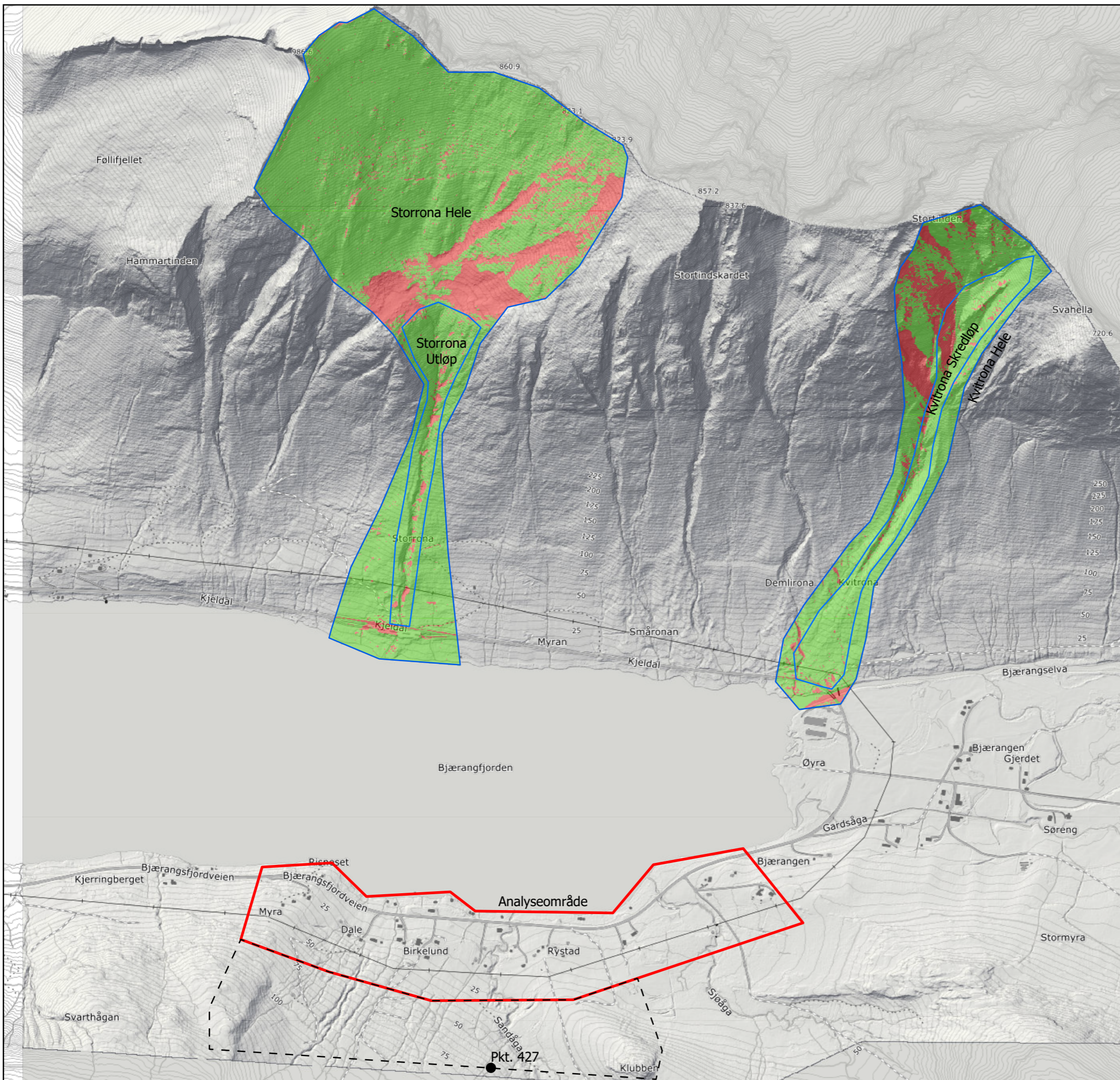
Prosjekt
10219647 Bjærafjorden - Skredmodellering og synsfeltanalyse

Koordinatsystem
ETRS 1989 UTM Zone 33N

Dato 28.10.2020	Utarbeidet av NOOLOL	Kontrollert av NOEIDS	Målestokk 1:10 500
--------------------	-------------------------	--------------------------	-----------------------

Kartdata fra Kartverket, Geovekst, kommuner og OSM - Geodata AS





Tegnforklaring

- Avgrensninger**
- Analyseomr_Orignalt
 - Analyseomr_Utvidet
- Synsfeltanalyse - Punkt 427**
- Ikke sikt
 - Sikt

Vedlegg 2H Punkt 427 - Synsfeltanalyse

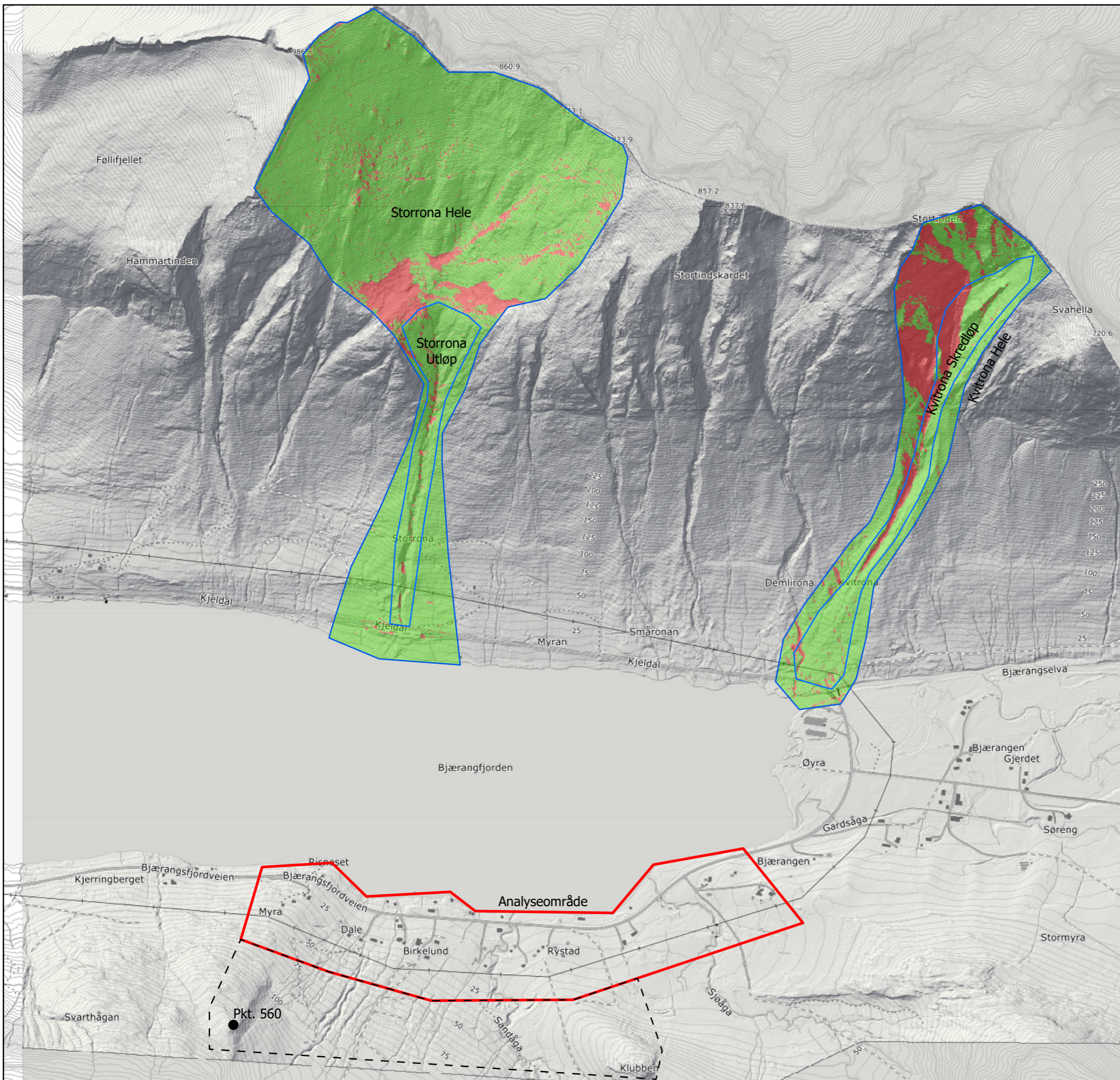
Prosjekt
10219647 Bjæranfjorden - Skredmodellering og synsfeltanalyse

Koordinatsystem
ETRS 1989 UTM Zone 33N

Dato 28.10.2020	Utarbeidet av NOOLOL	Kontrollert av NOEIDS	Målestokk 1:10 500
--------------------	-------------------------	--------------------------	-----------------------

Kartdata fra Kartverket, Geovekst, kommuner og OSM - Geodata AS





Tegnforklaring

Avgrensninger

- Analyseomr_Orignalt
- Analyseomr_Utvidet

Synsfeltanalyse - Punkt 560

- Ikke sikt
- Sikt

Vedlegg 2I Punkt 560 - Synsfeltanalyse

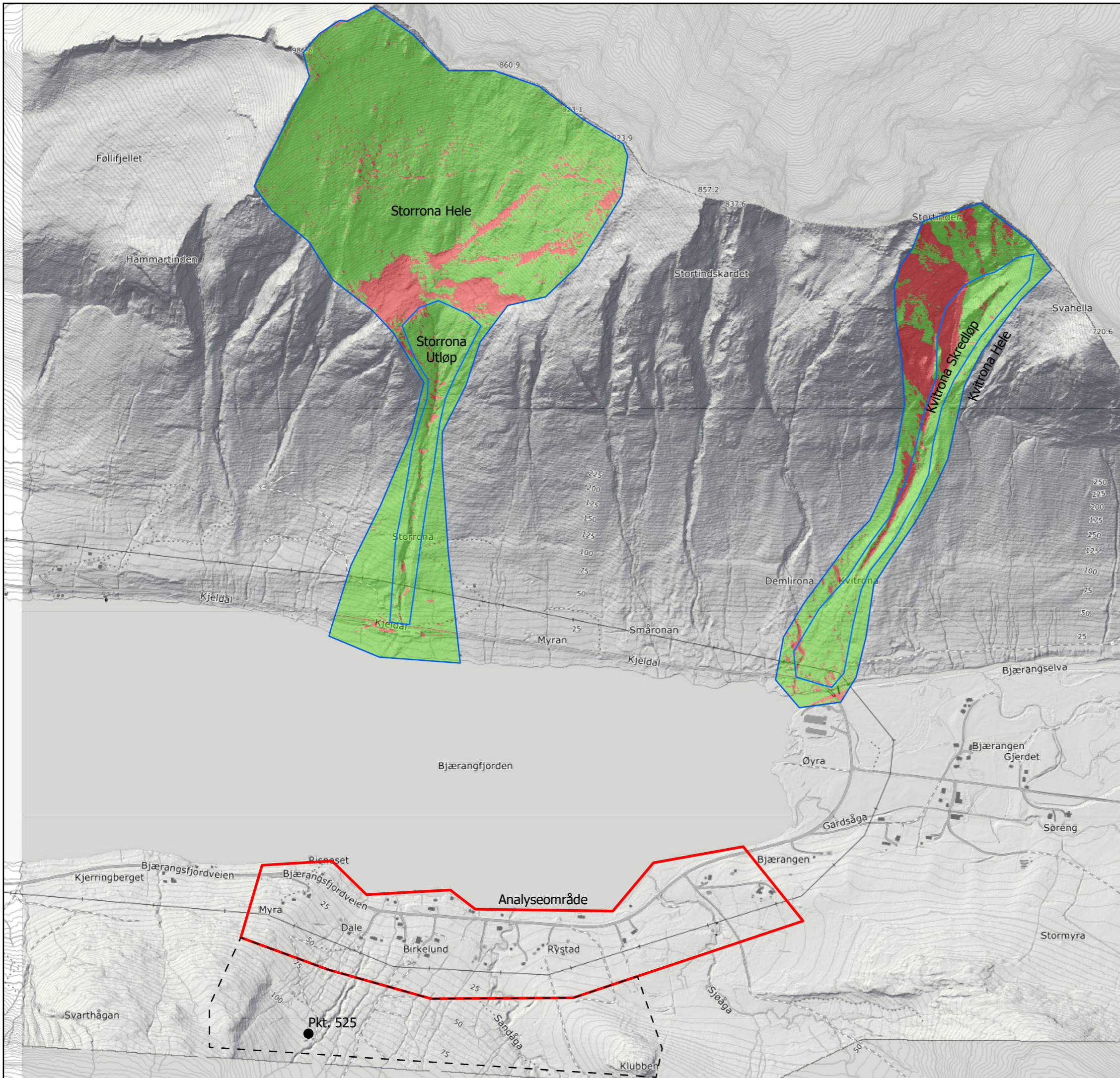
Prosjekt
10219647 Bjærangfjorden - Skredmodellering og synsfeltanalyse

Koordinatsystem
ETRS 1989 UTM Zone 33N

Dato 28.10.2020	Utarbeidet av NOOLOL	Kontrollert av NOEIDS	Målestokk 1:10 500
--------------------	-------------------------	--------------------------	-----------------------

Kartdata fra Kartverket, Geovekst, kommuner og OSM - Geodata AS





Tegnforklaring

Avgrensninger

- Analyseomr_Orignalt
- Analyseomr_Utvidet

Synsfeltanalyse - Punkt 525

- Ikke sikt
- Sikt

Vedlegg 2J

Punkt 525 - Synsfeltanalyse

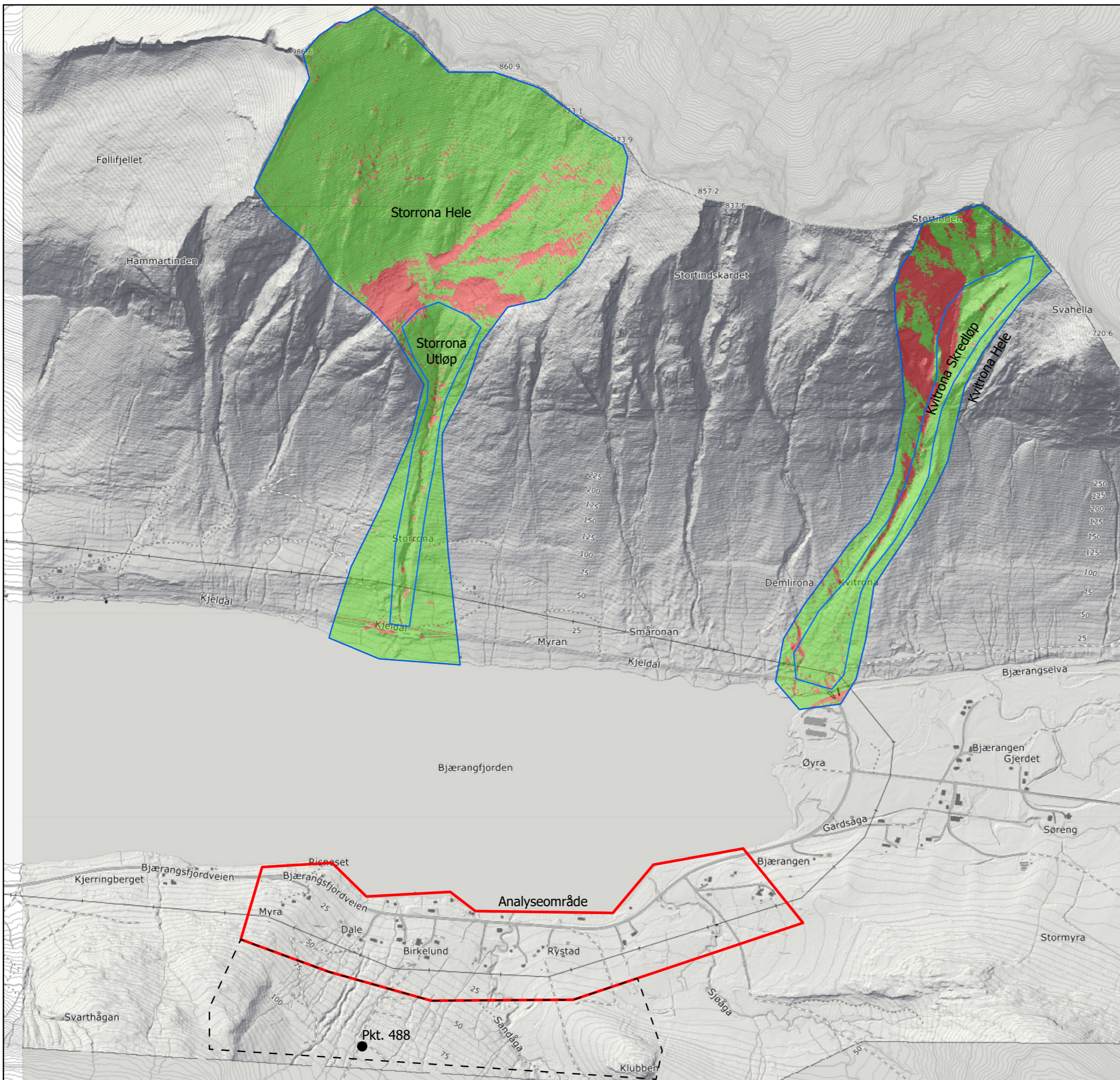
Prosjekt
10219647 Bjærangfjorden - Skredmodellering og synsfeltanalyse

Koordinatsystem
ETRS 1989 UTM Zone 33N

Dato 28.10.2020	Utarbeidet av NOOLOL	Kontrollert av NOEIDS	Målestokk 1:10 500
--------------------	-------------------------	--------------------------	-----------------------

Kartdata fra Kartverket, Geovekst, kommuner og OSM - Geodata AS

SWECO



Tegnforklaring

- Avgrensninger**
- Analyseomr_Orignalt
 - Analyseomr_Utvidet
- Synsfeltanalyse - Punkt 488**
- Ikke sikt
 - Sikt

Vedlegg 2K Punkt 488 - Synsfeltanalyse

Prosjekt
10219647 Bjærangfjorden - Skredmodellering og synsfeltanalyse

Koordinatsystem
ETRS 1989 UTM Zone 33N

Dato 28.10.2020	Utarbeidet av NOOLOL	Kontrollert av NOEIDS	Målestokk 1:10 500
--------------------	-------------------------	--------------------------	-----------------------

Kartdata fra Kartverket, Geovekst, kommuner og OSM - Geodata AS

