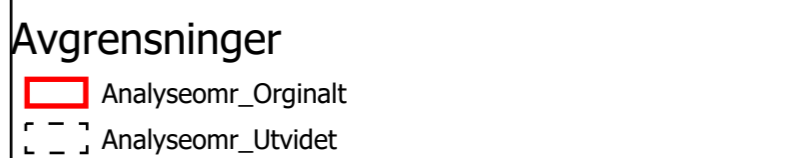
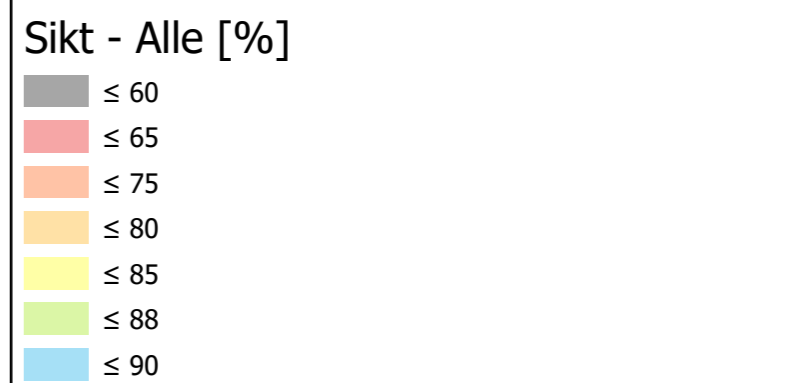


Tegnforklaring

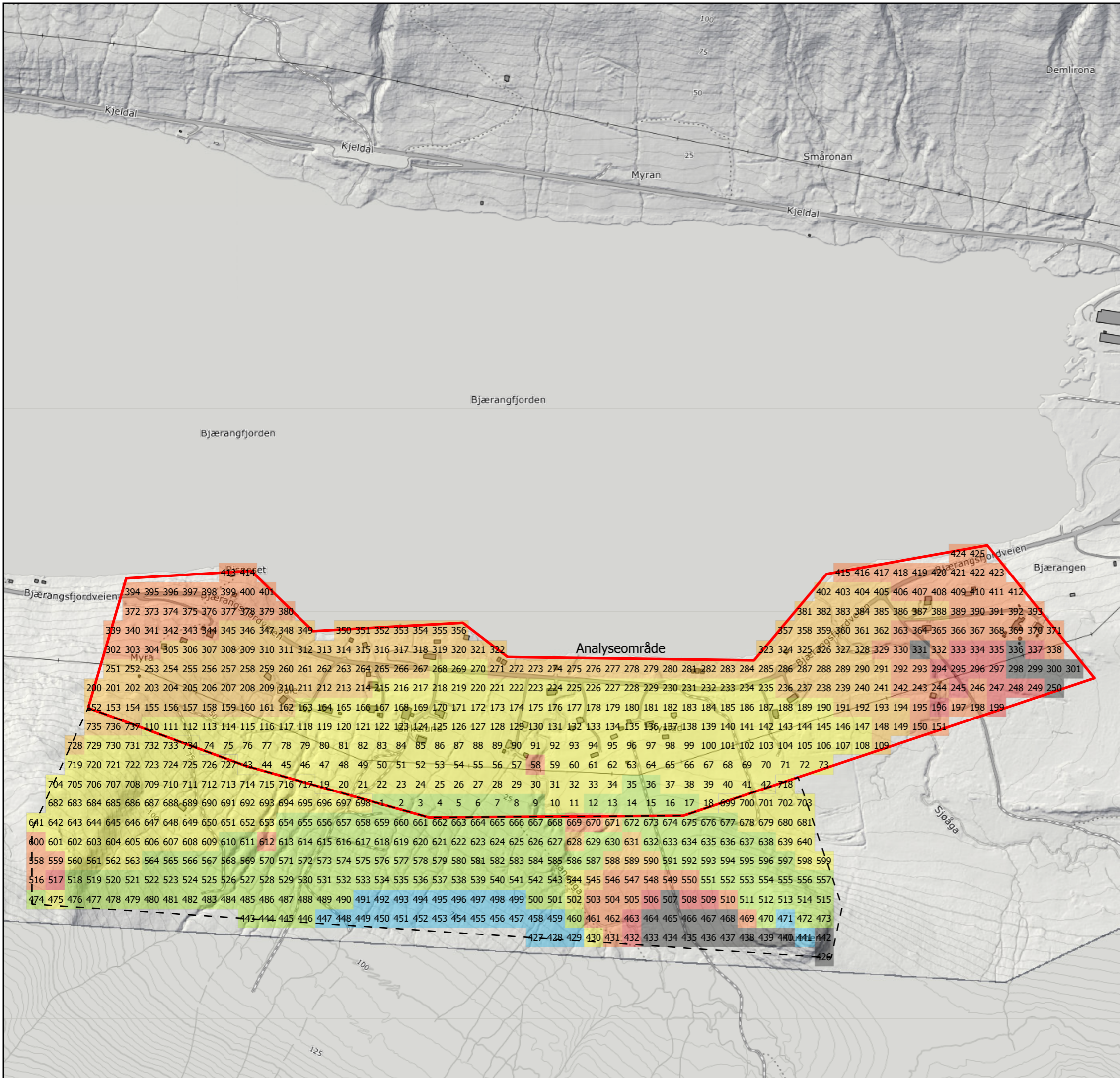


Vedlegg 1A (Rev02) Analyseresultater - Alle

Prosjekt
10219647 Bjærfjorden -
Skredmodellering og synsfeltanalyse

Koordinatsystem
ETRS 1989 UTM Zone 33N

Dato 28.10.2020	Utarbeidet av NOOLOL	Kontrollert av NOEIDS	Målestokk 1:5 867
--------------------	-------------------------	--------------------------	----------------------



Tegnforklaring

Sikt - Begge skredløp/utløp [%]

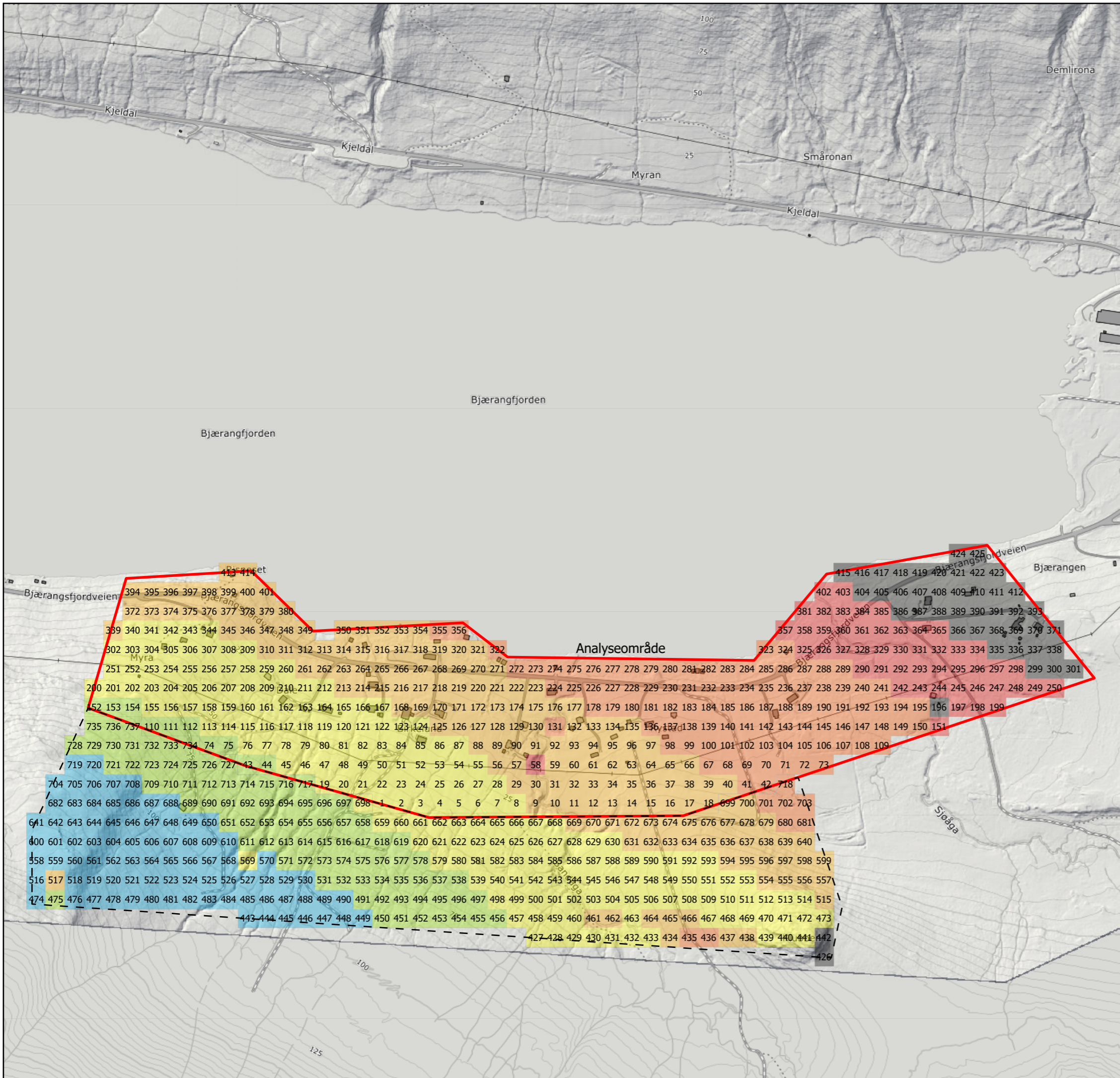
- ≤ 60
- ≤ 65
- ≤ 75
- ≤ 80
- ≤ 85
- ≤ 88
- ≤ 90

Avgrensninger

- Analyseomr_Orignalt
- Analyseomr_Utvidet

Vedlegg 1B (Rev02) Analyseresultater - Begge Skredløp/utløp

Prosjekt 10219647 Bjærafjorden - Skredmodellering og synsfeltanalyse			
Koordinatsystem ETRS 1989 UTM Zone 33N			
Dato 28.10.2020	Utarbeidet av NOOLOL	Kontrollert av NOEIDS	Målestokk 1:5 867



Tegnforklaring

Sikt - Storrøna Hele [%]

- ≤ 60
- ≤ 65
- ≤ 75
- ≤ 80
- ≤ 85
- ≤ 88
- ≤ 90

Avgrensninger

- Analyseomr_Orignalt
- Analyseomr_Utvidet

Vedlegg 1C (Rev02) Analyseresultater - Storrøna - Hele

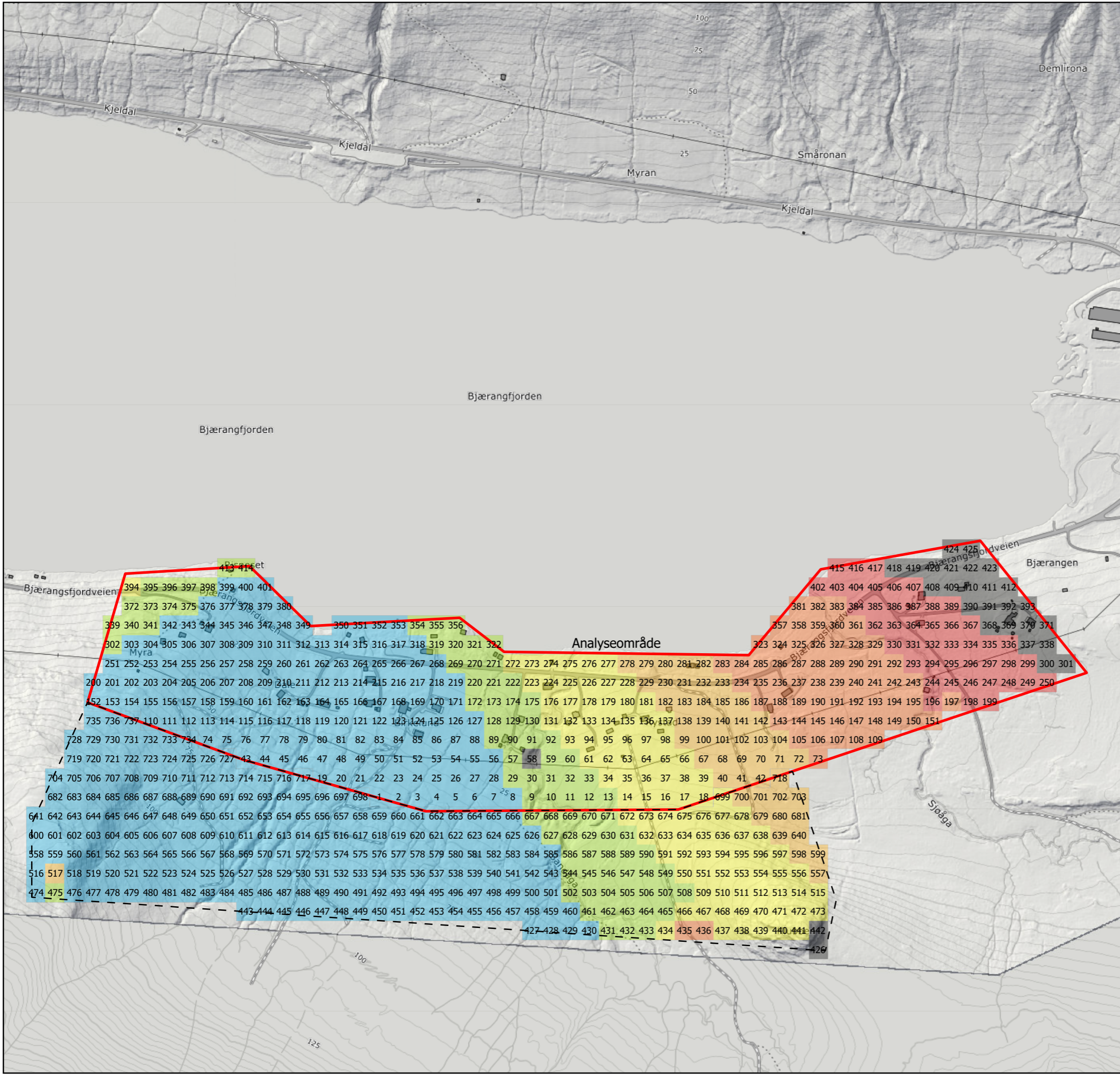
Prosjekt
10219647 Bjærafjorden -
Skredmodellering og synsfeltanalyse

Koordinatsystem
ETRS 1989 UTM Zone 33N

Dato 28.10.2020	Utarbeidet av NOOLOL	Kontrollert av NOEIDS	Målestokk 1:5 867
--------------------	-------------------------	--------------------------	----------------------

Kartdata fra Kartverket, Geovekst, kommuner og OSM - Geodata AS





Tegnforklaring

Sikt - Utløp Storrøna [%]

- ≤ 60
- ≤ 65
- ≤ 75
- ≤ 80
- ≤ 85
- ≤ 88
- ≤ 90

Avgrensninger

- Analyseomr_Orignalt
- - - Analyseomr_Utvidet

Vedlegg 1D (Rev02) Analyseresultater - Utløp Storrøna

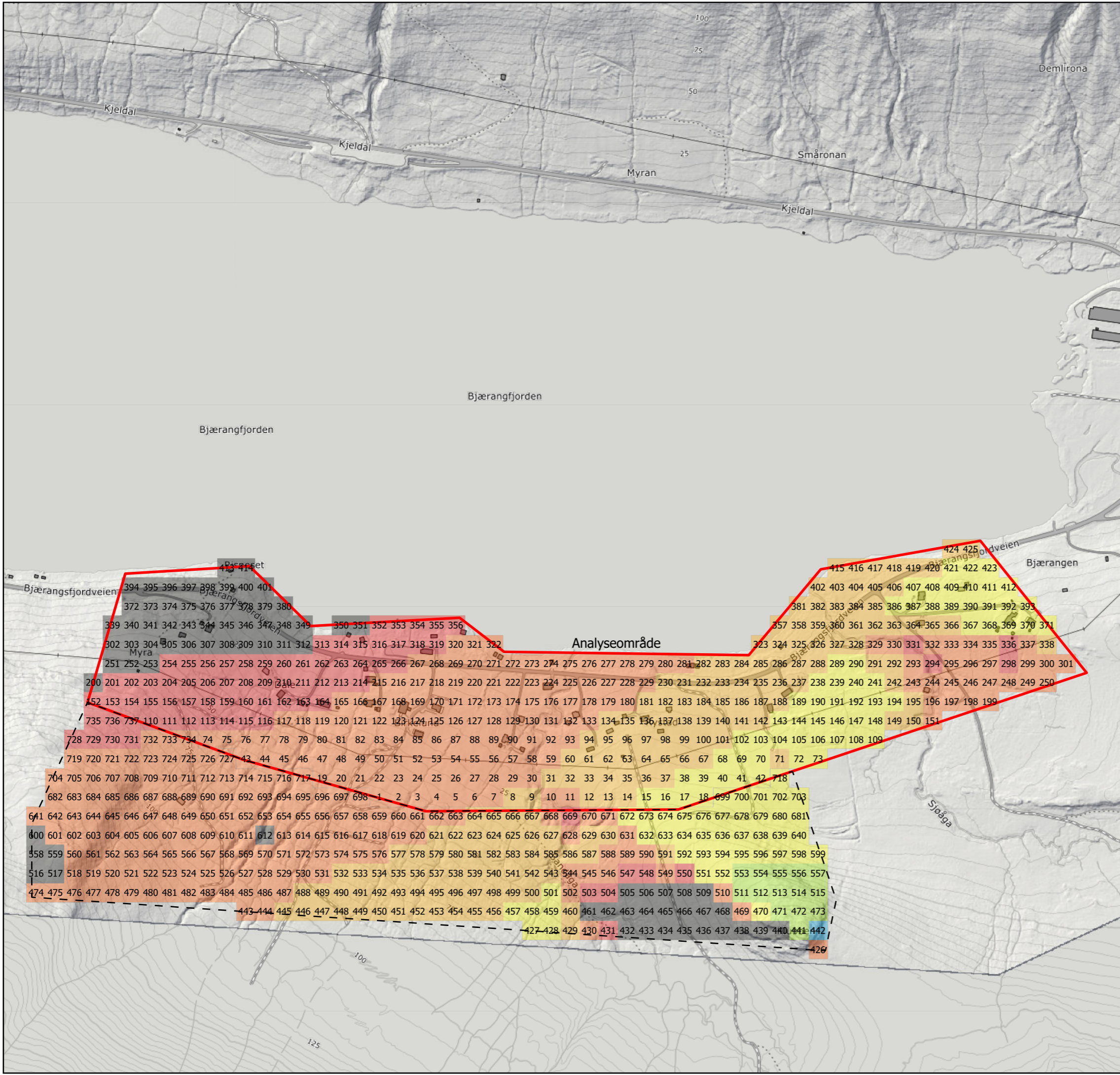
Prosjekt
10219647 Bjæranfjorden -
Skredmodellering og synsfeltanalyse

Koordinatsystem
ETRS 1989 UTM Zone 33N

Dato 28.10.2020	Utarbeidet av NOOLOL	Kontrollert av NOEIDS	Målestokk 1:5 867
--------------------	-------------------------	--------------------------	----------------------

Kartdata fra Kartverket, Geovekst, kommuner og OSM - Geodata AS

SWECO



Tegnforklaring

Sikt - Kvitrona Hele[%]

- ≤ 60
- ≤ 65
- ≤ 75
- ≤ 80
- ≤ 85
- ≤ 88
- ≤ 90

Avgrensninger

- Analyseomr_Orignalt
- Analyseomr_Utvidet

Vedlegg 1E (Rev02) Analyseresultater - Kvitrona - Hele

Prosjekt
10219647 Bjærafjorden -
Skredmodellering og synsfeltanalyse

Koordinatsystem
ETRS 1989 UTM Zone 33N

Dato 28.10.2020	Utarbeidet av NOOLOL	Kontrollert av NOEIDS	Målestokk 1:5 867
--------------------	-------------------------	--------------------------	----------------------

