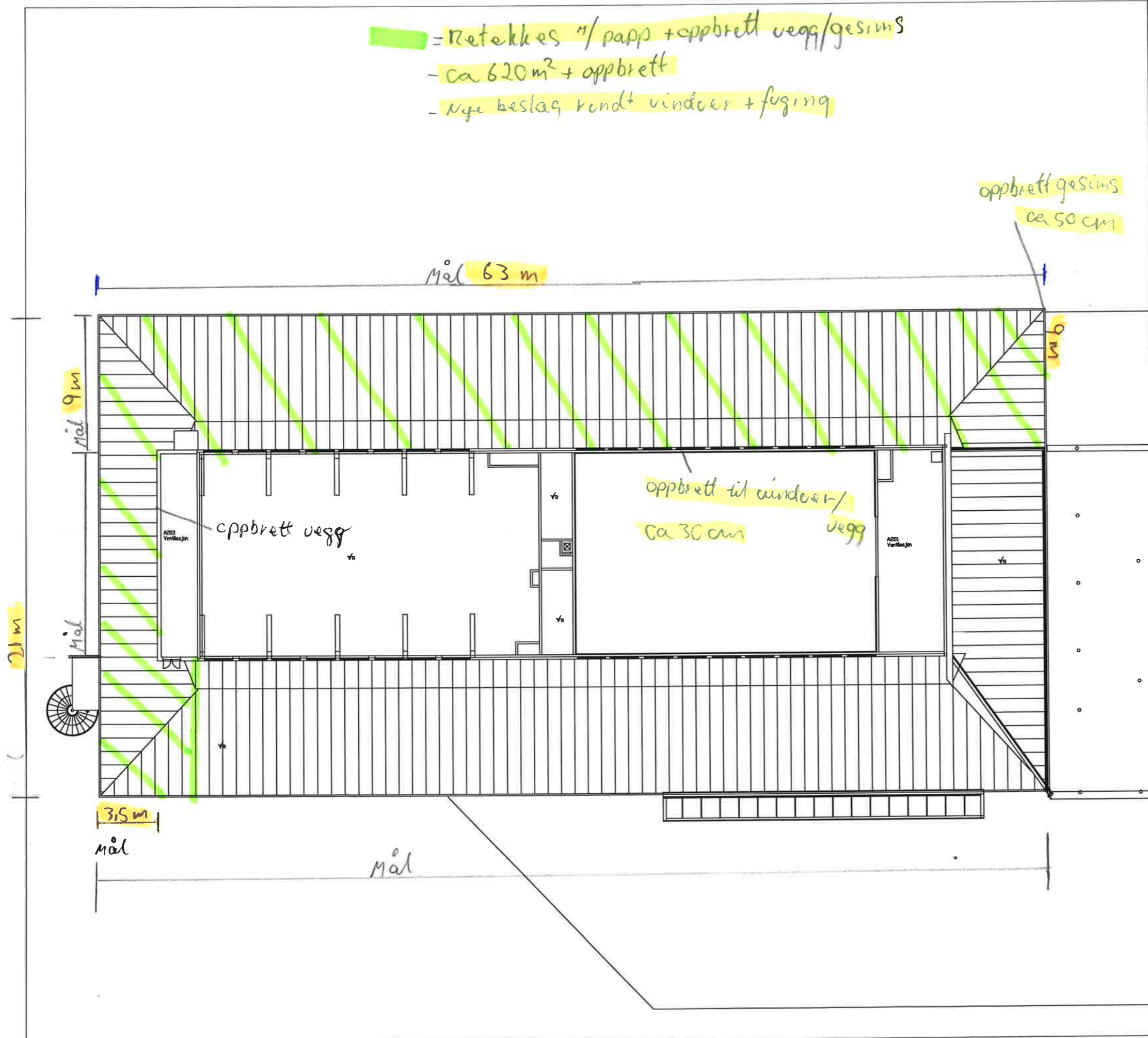


- Retekkes 1/ papp + oppbrett vegg/gesims
 - ca 620 m² + oppbrett
 - Nye beslag, vendt vinduer + fusing



- BRANNCELLEVEGG EI 60 [B 60]
- BRANNCELLEVEGG EI 30 [B 30]
- FLAMME- OG RØYKBEGRENSENDE KONSTRUKSJON E 30
- /// RØMNINGSVEI
- RØMNINGSRETNING
- ADKOMST/ANGREPSVEI BRANNVESEN
- ALTERNATIV RØMNINGSRETNING
- ① DØR EI 30-Sa [B 30]
- ② DØR EI 30-CSa [B 30 S]
- ③ DØR E 30-CSa [F 30 S]
- ④ DØR EI 60-Sa [B 60]
- Ⓐ VINDU EI 30
- Ⓑ VINDU EW 30

MERKNADER:

RISIKOKLASSE: 2/3
 BRANNCHELSE: 1
 HOVEDBÆRESYSTEM R 30 [B 30]
 TEGNINGENE ER Å ANSE SOM VEDLEGG TIL
 BRANNTÉKNISK TILSTANDSVURDERING DATERT
 22.01.2019, OG SKAL LESES SAMMEN MED
 DENNE.
 TEGNINGENE SKAL LESES I FARGER I MINIMUM
 STØRRELSE A3.

0	BRANNTÉKNISK TILSTANDSVURDERING	22.01.2019	BOL	MAA	MAA
<small>Revisjon</small>	<small>Betegnelse</small>	<small>Dato</small>	<small>Tegnet</small>	<small>Kontrollert</small>	<small>Godkjent</small>
BRANNTÉKNISK TILSTANDSVURDERING					
RAMBOLL					
<small>Ramboll Norge AS Olav Vs gate 100 - 8001 Bodo - Tel 7555 1300 - www.ramboll.no</small>					
NORDLAND FYLKESKOMMUNE					RIBR
FAUSKE VGS - VESTMYRA					
BRANNTÉGNING					Oppdragsnummer 1350021927
3. ETASJE					Prosjektansvarlig BOL
					Tittel Branntegninger Fauske V
					Skala 1:250
<small>Kategori</small>	<small>Bygg</small>	<small>Etasje</small>	<small>Fag</small>	<small>System</small>	<small>Legenummer</small>
		3	F	20 20 104	
<small>Prosjekt</small>	<small>Revisjon</small>	<small>Status</small>			
		0			