


Prosjekt:

Langeland skole - Tilbygg

Tittel:

Bilag C3

Landskapsarkitekt tegninger

C01	Konkurransesgrunnlag	29.01.21	PS	AN	TS	
Rev.	Beskrivelse	Rev. Dato	Utarb.	Kontroll	Godkjent	
Leverandørs logo:  KONGSVINGER KOMMUNE		Ledig:	Ledig:	Utarb. av.: Dronninga Landskap AS	Antall sider: Side 1 av 5	
Prosjekt: L	Kontrakt nr: 201	Disiplin: B	Dok.type: KF	Løpenr: 005	Rev nr: 01	Status: C



- TEGNFORKLARING**
- Tiltaksgrænse
 - Nytt bygg/Inngang
 - Nye koter
 - Eksisterende punkthøyder
 - Nye punkthøyder
 - Fallpil med angitt heining

- Konstruksjoner**
- Betongkant åpen vannrenne

- Dekker**
- Asfalt
 - Fallunderlag kork/gummi
 - Stabilisert grus
 - Plasstøpt betong amfi og tak av mellombygg



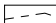
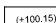
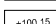


- Vegetasjon**
- Gressplen
 - Bunndekkende stauder/regnbedplanter
 - Klatreplanter
 - Eksisterende innmålt tre
 - Nytt tre




- Div. teknisk og utrustning**
- Stolpe/pullert utebelysning

Rev.	Beskrivelse	Dato	Utarb.	Kontr.	Godkj.
-	-	-	-	-	-
-	-	-	-	-	-
-	-	-	-	-	-
Rev.	Original format	Tegningens filnavn	Fag	Landskap	
-	A3	-	-	-	
-	-	-	-	-	
-	-	-	-	-	
Landskapsplan - nybygg		Målestokk	1:500		
Forprosjekt					
-		-			
DRONNINGALANDSKAP		Dato	Utarbeidet	Kontrollert	Godkjent
Dronningens gate 22		03.03.2021	PDS	RMD	RMD
054 Oslo		Oppdraget	Tegningsnr.	Rev.	
Tlf. 49 62 64 22		492	L-001	-	
e-post: post@drønninga.com					
www.drønninga.com					



TEGNFORKLARING

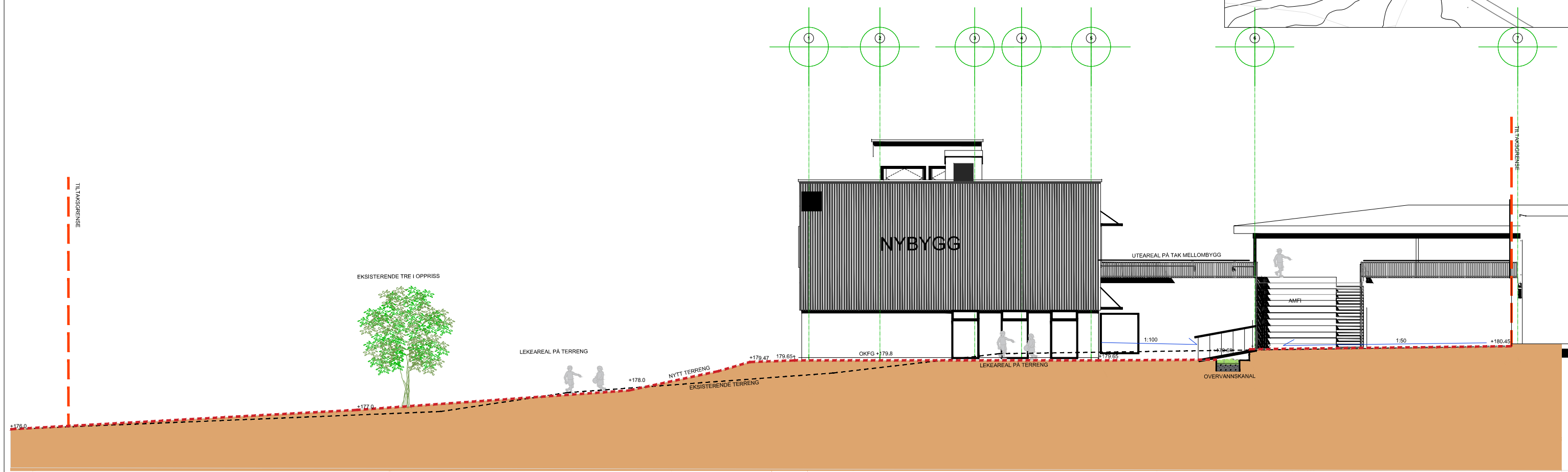
-  Tiltaksgrænse fase 1
-  Nytt bygg/Inngang
-  Nye koter
-  Eksisterende punkthøyder
-  Nye punkthøyder
-  Fallpil med angitt helning
-  Områder for snøopplag - legges i hauger egnet for lek

-  Eksisterende innmålt tre
-  Nytt tre
-  Markeringssone rundt eksisterende trær

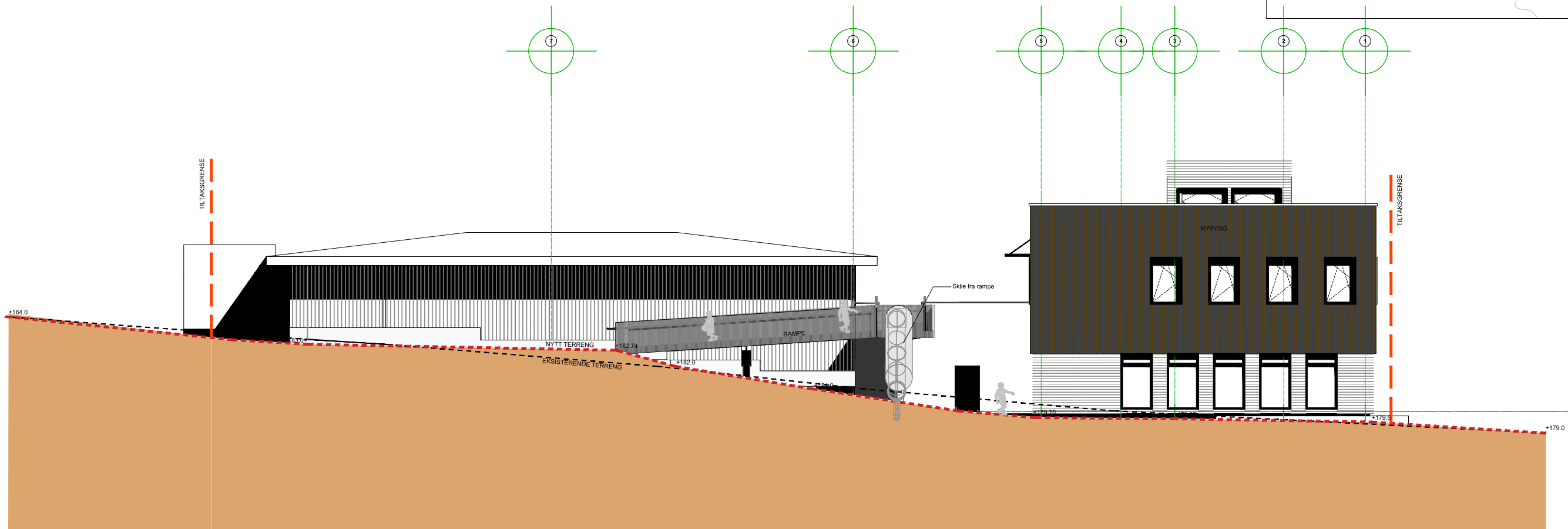
MARKSIKRINGSTILTAK

Markerte trær skal vernes fra anleggsarbeid. Kun overflatearbeid, med minst mulig utsjaktning tillates. Graving i rotsonen skal skje med sugegraving. Grøftetraseer, byggverk osv. skal plasseres i tilstrekkelig avstand fra trær. Særskilt tiltak for vern av stamme og krone vurderes i samråd med arborist. Eventuelle røtter som må fjernes, skal kuttes med sag/saks for å unngå oppriving av røtter. Røtter som er kappet skal fuktes for å unngå uttørring og lyseksposering. Det skal tilføres vann under hele anleggsperioden dersom dette er i verkstsesongen. Eventuelle skader på trær skal utbedres og aktuelle tiltak iverksettes av sertifisert arborist.

Rev.	Beskrivelse	Dato	Utarb.	Kontr.	Godkj.
-	-	-	-	-	-
-	-	-	-	-	-
-	-	-	-	-	-
Original format	A3	Fag	Landskap		
Tegningens filnavn	-				
Planfase	-				
Målestokk	1:500				
DRONNINGALANDSKAP Dronningens gate 22 0154 Oslo Tlf. 49 62 64 22 e-post: post@dronninga.com www.dronninga.com		Dato	Utarbeidet	Kontrollert	Godkjent
		03.03.2021	PDS	RMD	RMD
		Oppdragsnr.	Tegningsnr.	Rev.	
		492	L-002	-	



Rev.	Beskrivelse	Dato	Utarb.	Kontr.	Godkj.
-	-	-	-	-	-
-	-	-	-	-	-
-	-	-	-	-	-
Kongsvinger kommune		Original format	Fag	Landskap	
Langeland skole		Tegningens filnavn	-		
Nybygg skole		Planfase	-		
Forprosjekt		Målestokk	1:200 (A3)		
Terrengsnitt A-A'					
DRONNINGALANDSKAP		Dato	Utarbeidet	Kontrollert	Godkjent
Dronningens gate 22		03.03.2021	PDS	RMD	RMD
054 Oslo		Oppdragsnr.	Tegningsnr.		Rev.
Tlf: 49 62 64 22		492	L-101		-
e-post: post@droninga.com					
www.droninga.com					



Rev.	Beskrivelse	Dato	Utarb.	Kontr.	Godkj.
-	-	-	-	-	-
-	-	-	-	-	-
-	-	-	-	-	-
Kongsvinger kommune		Original format	Fag	Landskap	
Langeland skole		Tegningens filnavn	-		
Nybygg skole		Planfase	-		
Forprosjekt		Målestokk	1:200 (A3)		
Terrengsnitt B - B'		D		-	
DRONNINGALANDSKAP		Dato	Utarbeidet	Kontrollert	Godkjent
Dronningens gate 22		03.03.2021	PDS	RMD	RMD
054 Oslo		Oppdragsnr.	Tegningsnr.		Rev.
Tlf. 49 62 64 22		492	L-102		-
e-post: post@dronninga.com					
www.dronekinga.com					