

## **D2 Tegninger og supplerende dokumenter**

### **D2-ID7322 – Drift av parkeringsplass Nusfjord**

## **Innhold**

### **Instruks for drift av parkeringsplass Nusfjord**



Nasjonal turistveg Lofoten

## Instruks for drift og vedlikehold av Nusfjord parkeringsplass, Fv. 7596

Navn: Nusfjord parkeringsplass  
Beliggenhet: Flakstad kommune



Nusfjord parkeringsplass med veisløyfe

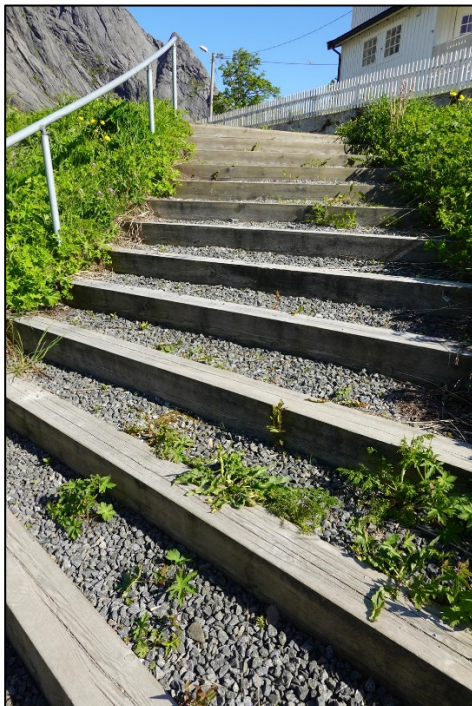


Foto av fortau og trapp i Nusfjord

## Beskrivelse av plassen og elementene

- Asfaltflate, parkering og veisløyfe
- Mur
- Trefortau
- Gangtrapp i tre med rekkverk i metall
- Trebru
- Benker i stein
- Grusflate (parkering) på øvre nivå – driftes privat

## Instruks for drift og vedlikehold av Nusfjord parkeringsplass

**Generelt:** Parkeringsplassen skal til enhver tid være ryddig og velstelt.

Tema	Objekt	Beskrivelse av vedlikehold
Drift og vedlikehold av fast dekke i asfalt, betong eller stein	Asfaltet parkeringsplass inkludert veisløyfe (totalt 880m <sup>2</sup> )	<ul style="list-style-type: none"><li>• Årlig ettersyn og feiing av plassen innen 15.mai.</li><li>• Plassen skal til enhver tid holdes ren og fri for søppel.</li></ul>
Drift og vedlikehold av murer (estetisk tiltalende i henhold til opprinnelig utforming)	Tørrmur i Lødingen granitt, saget topp og ligg (ca 50 m)	<ul style="list-style-type: none"><li>• Årlig ettersyn innen 15. mai, der tørrmur kontrolleres for setninger og setningsskader, løse steiner etc. Evt skader repareres/utbedres innen 1 uke.</li><li>• Oppsetting av brøytestikker før vintersesongen for å hindre brøyteskader på mur</li></ul>
Drift og vedlikehold av andre konstruksjoner	Tretrapp (royalimpregnert, kl A fargekode RO.0)	<ul style="list-style-type: none"><li>• Årlig ettersyn med lett høytrykksspyling (lavt trykk) for å fjerne skitt og overflatesopp innen 15. mai.</li><li>• Hvert annet år oljes treverket med Royal Extra treolje, fargekode RO.0. Overflødig olje tørkes av etter påføring.</li></ul>
Drift og vedlikehold av andre konstruksjoner	Trebru (6 m) med dekke av kreosotimpregnert treverk. Rekkverk av treverk og stålnett	<ul style="list-style-type: none"><li>• Årlig ettersyn innen 15 mai, der evt skader repareres/utbedres innen 1 uke: Fjerning av rust i stål, etterstramming av tverrslag gjennom dekket, innfesting av rekkverk og rekkverksnetting.</li><li>• Årlig kontroll av fundamentering innen 15. mai. Evt skader rapporteres til Turistvegkontoret.</li><li>• Treverket: Endeforseglinger etterstrykes og fargen friskes opp med Carbolineum (tjærebeis) hvert 3. år.</li></ul>
Drift og vedlikehold av andre konstruksjoner	Benker av tre (royalimpregnert)	<ul style="list-style-type: none"><li>• Årlig ettersyn med lett høytrykksspyling (lavt trykk) for å fjerne skitt og overflatesopp innen 15. mai.</li><li>• Hvert annet år (2009 og 2011) oljes treverket med Royal Extra treolje, fargekode RO.0. Overflødig olje tørkes av etter påføring</li></ul>
Drift og vedlikehold av andre konstruksjoner	Fortau av tre (ca 25 m)	<ul style="list-style-type: none"><li>• Årlig ettersyn med lett høytrykksspyling (lavt trykk) for å fjerne skitt og overflatesopp innen 15. mai.</li><li>• Hvert annet år oljes treverket med Royal Extra treolje, fargekode RO.0. Overflødig olje tørkes av etter påføring.</li></ul>
Drift og vedlikehold av rekkverk/gjerder	Brurekkverk av tre (royalimpregnert)	<ul style="list-style-type: none"><li>• Årlig ettersyn med lett høytrykksspyling (lavt trykk) for å fjerne skitt og overflatesopp innen 15. mai.</li><li>• Hvert annet år oljes treverket med Royal Extra treolje, fargekode RO.0. Overflødig olje tørkes av etter påføring.</li></ul>

		<ul style="list-style-type: none"><li>• Løse rekkverkselement må festes. Ved evt. slitasje/ ødeleggelse av rekkverk skal element skiftes ut.</li></ul>
Vinterdrift	Brøyting, rydding, strøing mm av vegsløyfe (ca 90m)	<ul style="list-style-type: none"><li>• Gjennombrøyting av vegsløyfe som for fylkesvegen for øvrig. Ikke snørydding av parkeringsplassen.</li></ul>