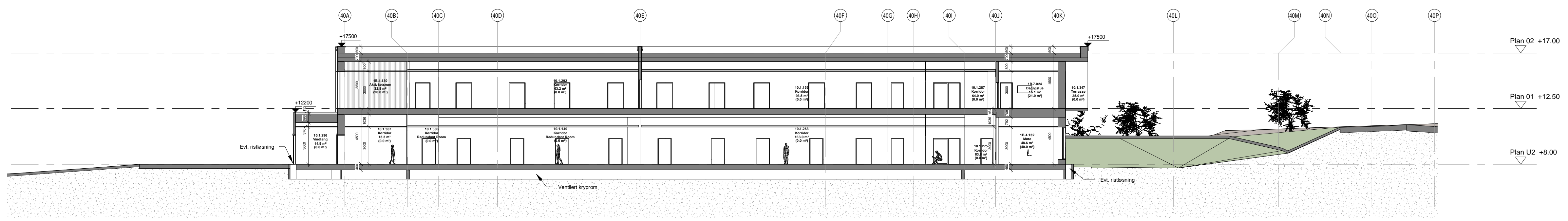
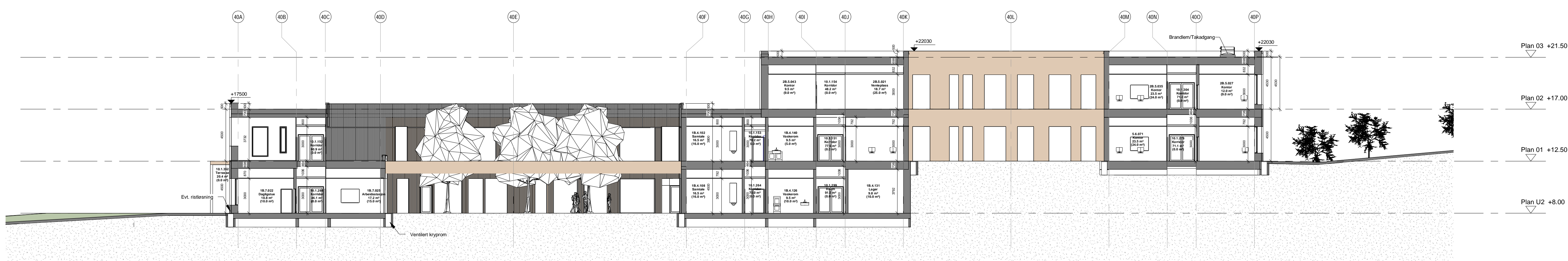


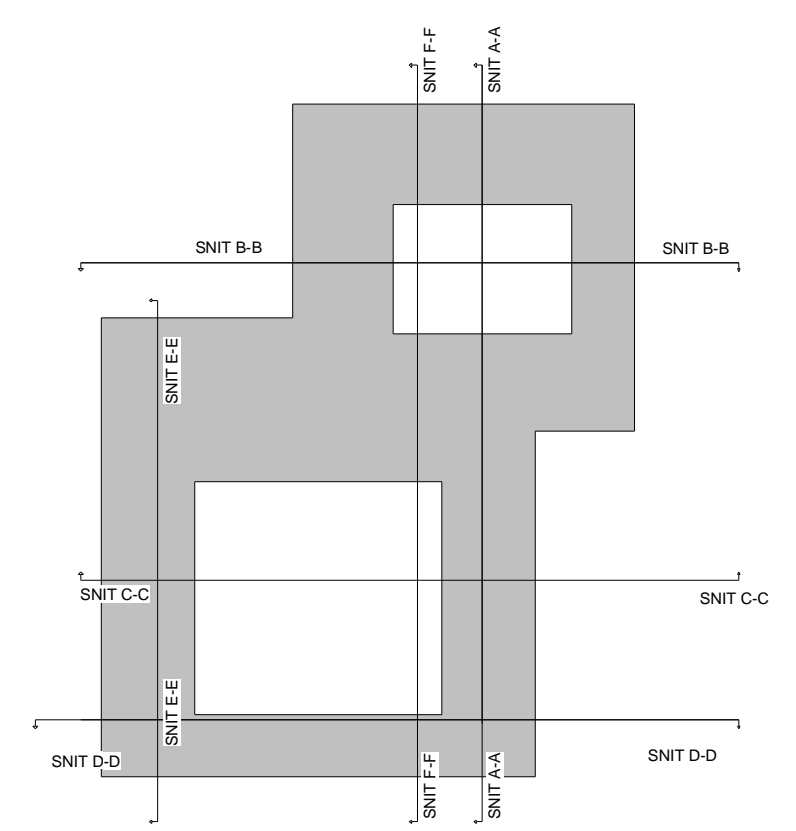
Snitt D-D
Målestokk: 1 : 200



Snitt E-E
Målestokk: 1 : 200



Snitt F-F
Målestokk: 1 : 200



2	30.11.2020	Funksjonsprosjekt	JOOF	AG
1	29.05.20	Forenklet forprosjekt	ALG	AG
Rev.	Dato	Beskrivelse	Tegn.	Kont.

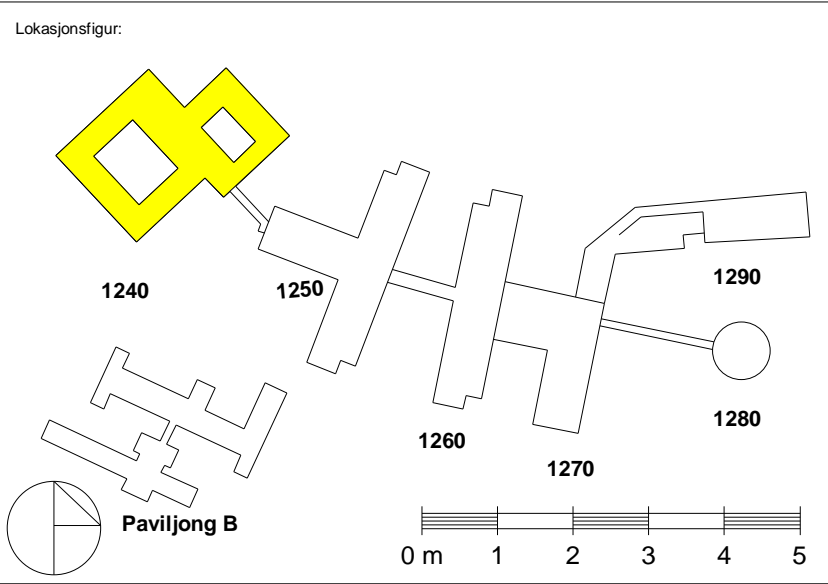
Byggnr.	Etasje	Fag	Fagkode	Type	Lapennr.	Rev.
1240-0-00-A-200-48-002						2

- Prosjektleder:
- ARK : Arkitema Architects, St. Olavs Gate 27, 0166 Oslo +47 22 99 44 50
 - LARK : Arkitema Architects, St. Olavs Gate 27, 0166 Oslo +47 22 99 44 50
 - ARK : RATIO, Drammensveien 130, 0277 Oslo +47 41 52 1111
 - RIB : COWI A.S. Otto Nielsens veg 12, 7052 Trondheim +47 02694
 - RIV : COWI A.S. Otto Nielsens veg 12, 7052 Trondheim +47 02694
 - RIBra : COWI A.S. Otto Nielsens veg 12, 7052 Trondheim +47 02694
 - RIBra : COWI A.S. Otto Nielsens veg 12, 7052 Trondheim +47 02694
 - RIAku : COWI A.S. Otto Nielsens veg 12, 7052 Trondheim +47 02694
 - RIV : COWI A.S. Otto Nielsens veg 12, 7052 Trondheim +47 02694
 - RIG : COWI A.S. Otto Nielsens veg 12, 7052 Trondheim +47 02694

ARKITEMA ARCHITECTS
St. Olavs Gate 27, 0166 Oslo +47 22 99 44 50

RATIO ARCHITECTS
Drammensveien 130, 0277 Oslo +47 41 52 1111

COWI
Otto Nielsens veg 12, 7052 Trondheim +47 02694



ASH - Akuttstjukehuset Hjelset
G.nr: 60 / B.nr.: 45

Tilskjever:
SYKEHUSBYGG **HELSE MØRE OG ROMSDAL**

Entreprenør:
SKANSKA
Adresse: Strømskalle 17A, 7010 Trondheim
TE: +47 400 13 660

Fase:	FUNKSJONSPROJEKT	Tegnet:	JOOF	Kontrollert:	AG	Godkjert:	ANGG
Prosjekt nr.:	640389	Dato opprettet:	29.05.2020	Målestokk:	1:200	Format:	A1

Snitt i bygg. 1240

Byggnr.	Etasje	Fag	Fagkode	Type	Lapennr.	Rev.
1240-0-00-A-200-48-002						2