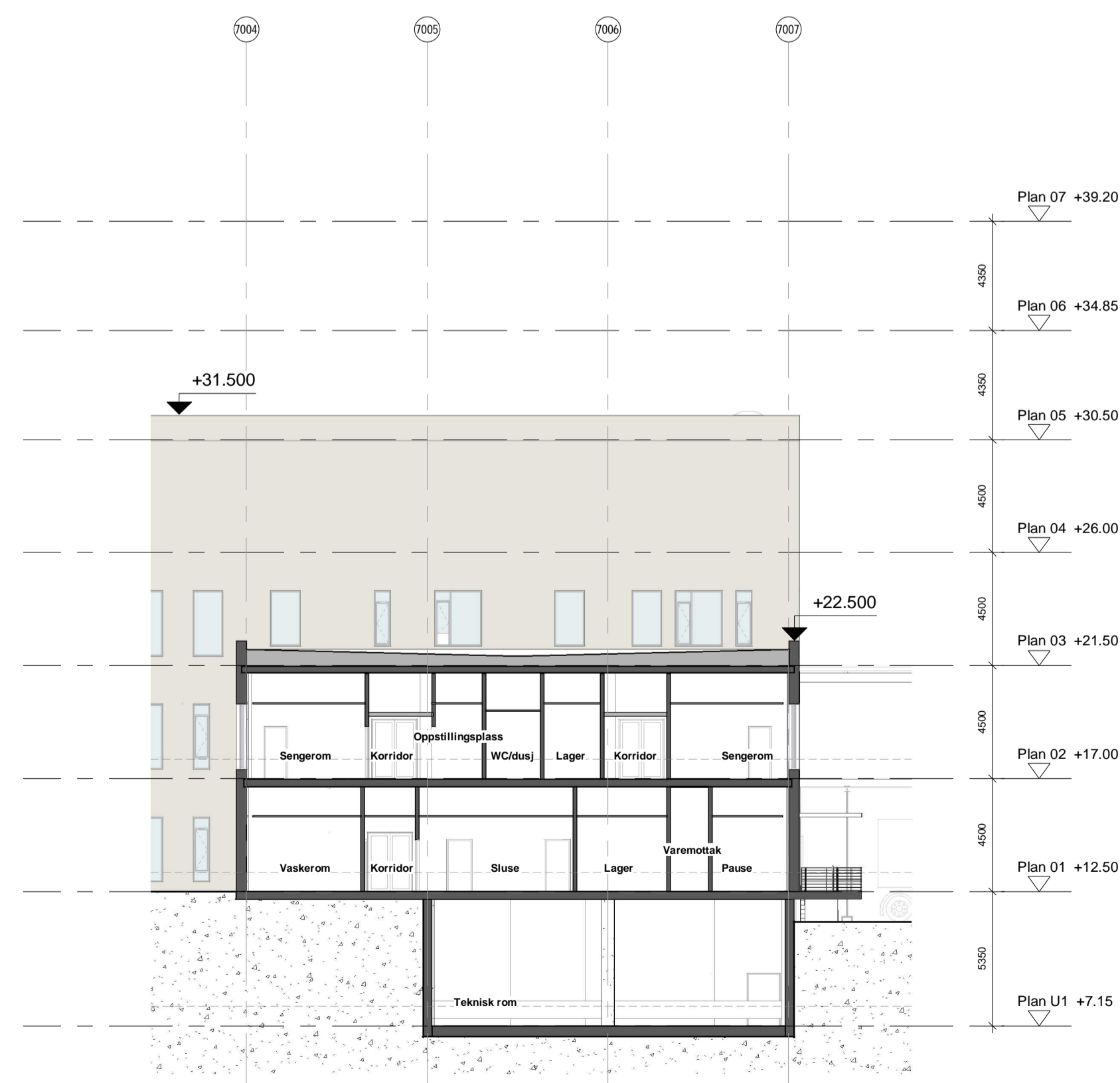
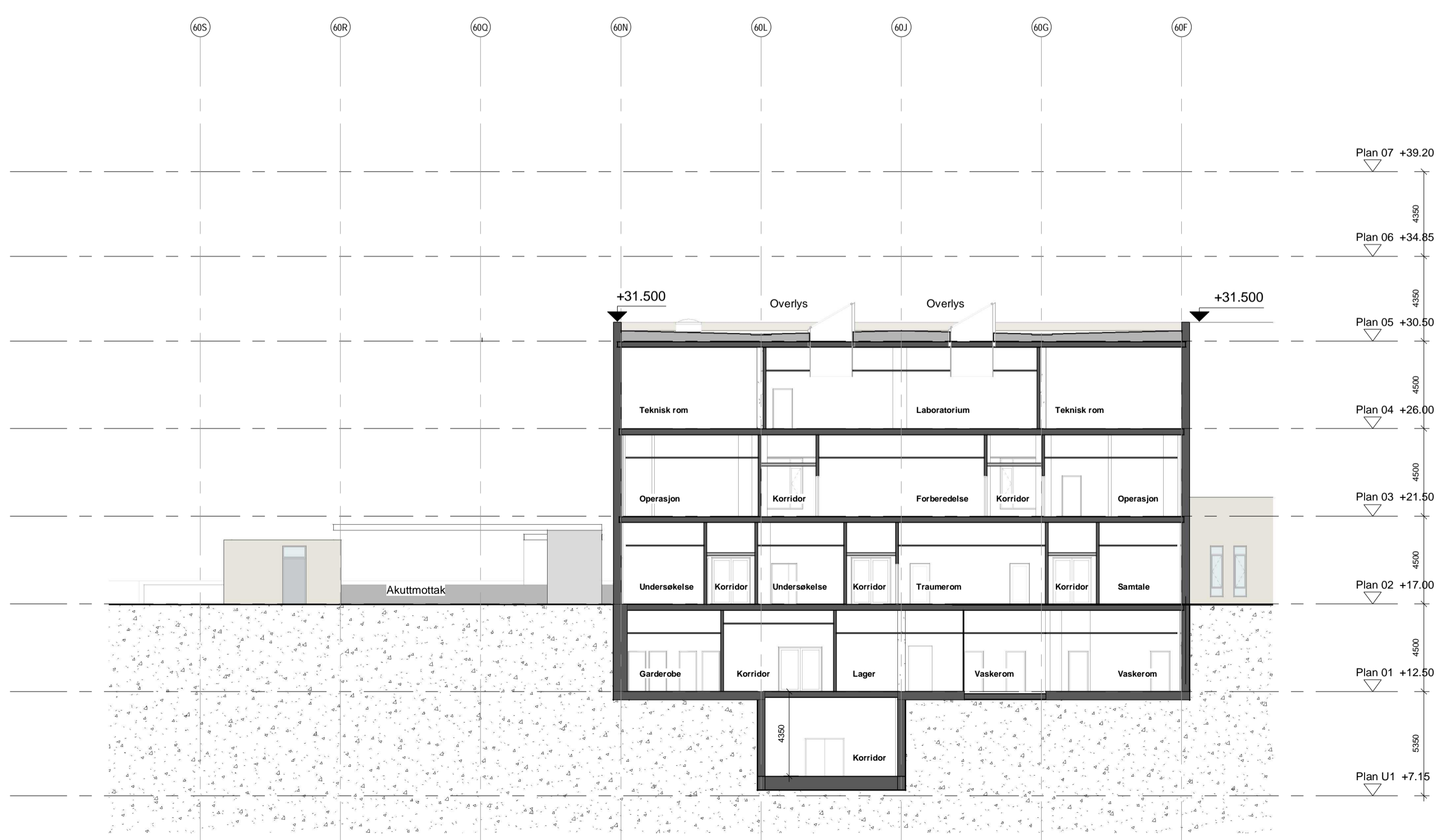


Lengdesnitt i bygg 1270 - Avsnitt B



Tverrsnitt i bygg 1270 - Avsnitt A



Tverrsnitt bygg 1270 - Avsnitt A og B

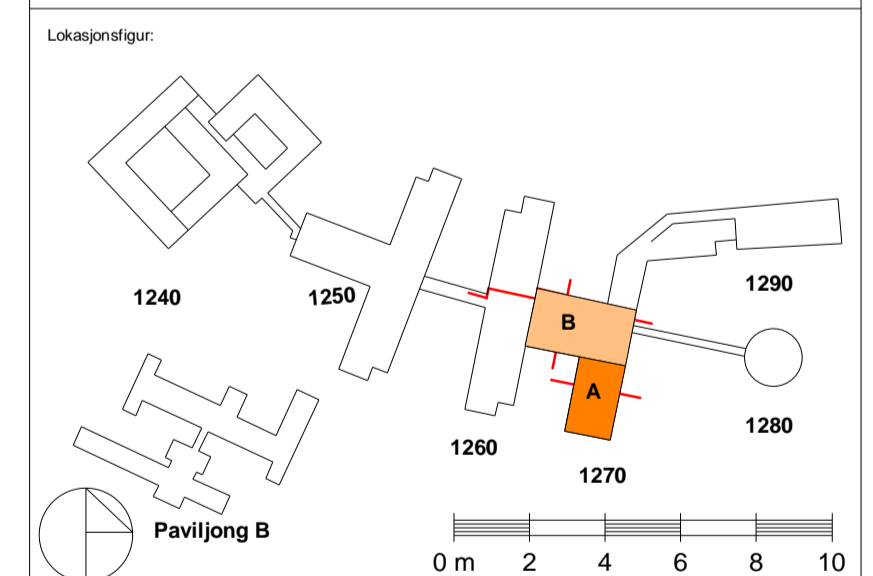
Til orientering: snittet er snudd siden "Forenklet forprosjekt", for også å vise akuttmottaket

2	30.11.2020	Funksjonsprosjekt		ST	AG
1	29.05.20	Forenklet forprosjekt		ALG	AG
Rev.	Dato	Beskrivelse		Tegn.	Godk.

Byggnr.	Etasje	Fag	Fagkode	Type	Lapennr.	Rev.
1270-0-00-A-200-48-001						2

- Prosjektleder:
- ARK : Arkitema Architects, St. Olavs Gate 27, 0166 Oslo +47 22 99 44 50
 - LARK : Arkitema Architects, St. Olavs Gate 27, 0166 Oslo +47 22 99 44 50
 - ARK : RATIO, Drammensveien 130, 0277 Oslo +47 41 52 1111
 - RIB : COWI A/S, Otto Nielsens veg 12, 7052 Trondheim +47 02694
 - RIBra : COWI A/S, Otto Nielsens veg 12, 7052 Trondheim +47 02694
 - RIE : COWI A/S, Otto Nielsens veg 12, 7052 Trondheim +47 02694
 - RIAku : COWI A/S, Otto Nielsens veg 12, 7052 Trondheim +47 02694
 - RIV : COWI A/S, Otto Nielsens veg 12, 7052 Trondheim +47 02694
 - RIG : COWI A/S, Otto Nielsens veg 12, 7052 Trondheim +47 02694

ARKITEMA ARCHITECTS **RATIO** **COWI**
 St. Olavs Gate 27, 0166 Oslo +47 22 99 44 50 | Drammensveien 130, 0277 Oslo +47 41 52 1111 | Otto Nielsens veg 12, 7052 Trondheim +47 02694



ASH - Akuttjukehuset Hjelset
 G.nr: 60 / B.nr.: 45

Tilskriver:
SYKEHUSBYGG **HELSE MØRE OG ROMSDAL**

Entreprenør:
SKANSKA Adresse: Brattørkallia 17A, 7010 Trondheim
 TE: +47 400 13 660

Fase:	FUNKSJONSPROJEKT	Tegnet:	ST	Kontrollert:	AG	Godkjent:	ANGG
Prosjekt nr.:	640389	Dato opprettet:	29.05.2020	Målestokk:	1:200	Format:	A1

Snitt i bygg 1270

Byggnr.	Etasje	Fag	Fagkode	Type	Lapennr.	Rev.
1270-0-00-A-200-48-001						2