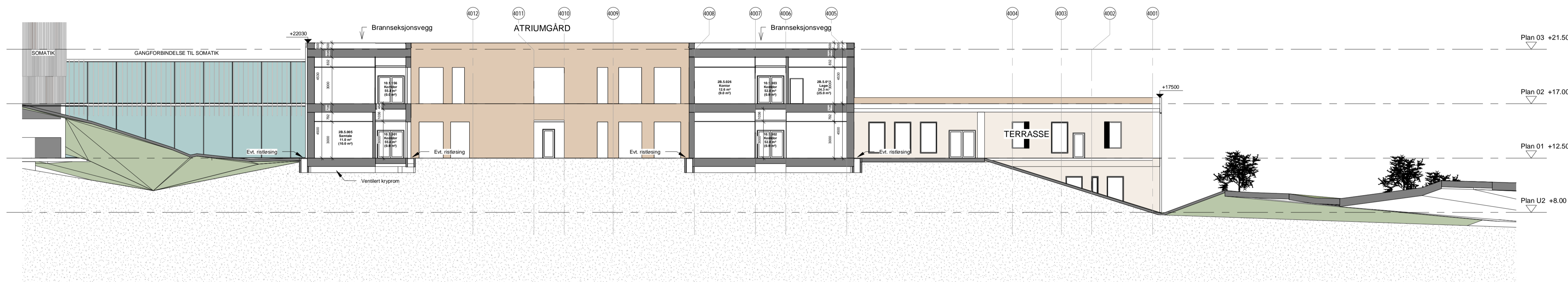
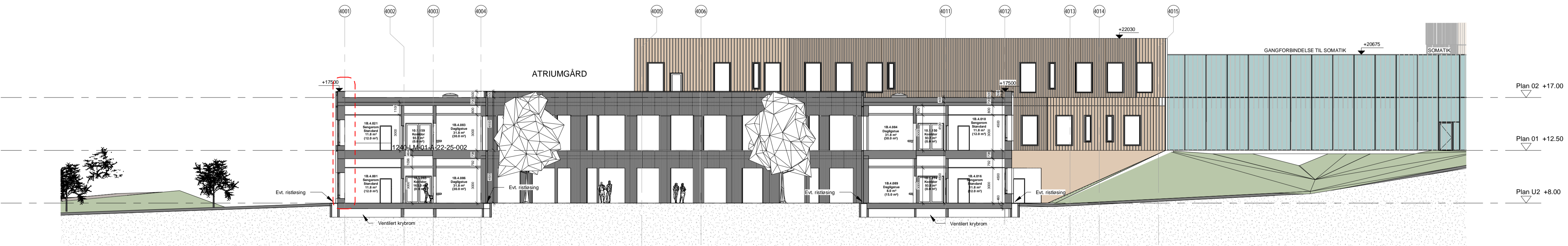


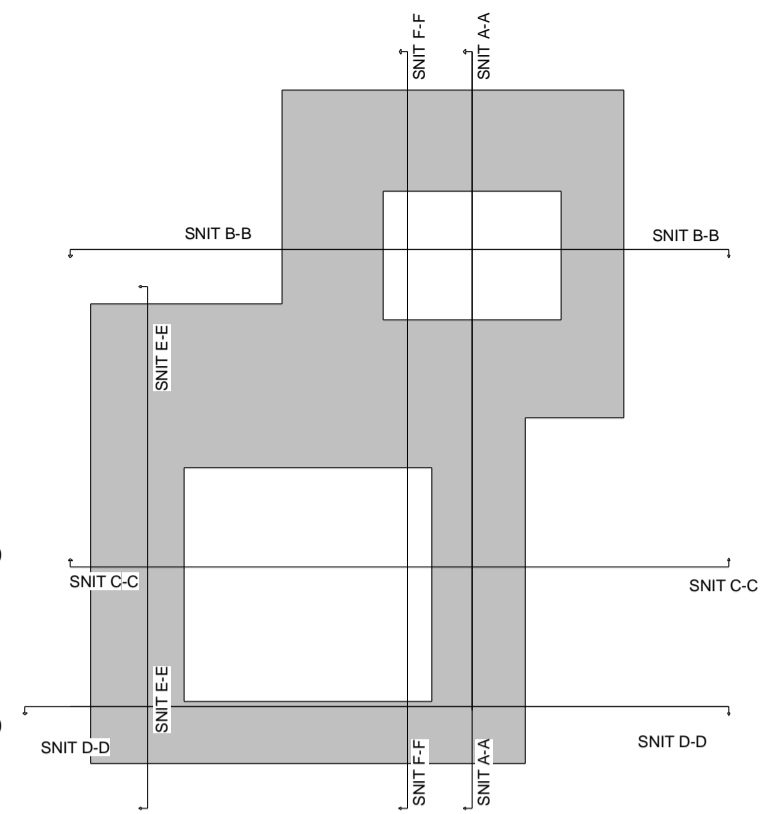
**Snitt A-A**  
Målestokk: 1 : 200



**Snitt B-B**  
Målestokk: 1 : 200



**Snitt C-C**  
Målestokk: 1 : 200



Rev.	Dato	Beskrivelse	Tegnr.	Kont.
2	30.11.2020	Funksjonsprosjekt	JOOF	AG
1	29.05.20	Forenklet forprosjekt	ALG	AG

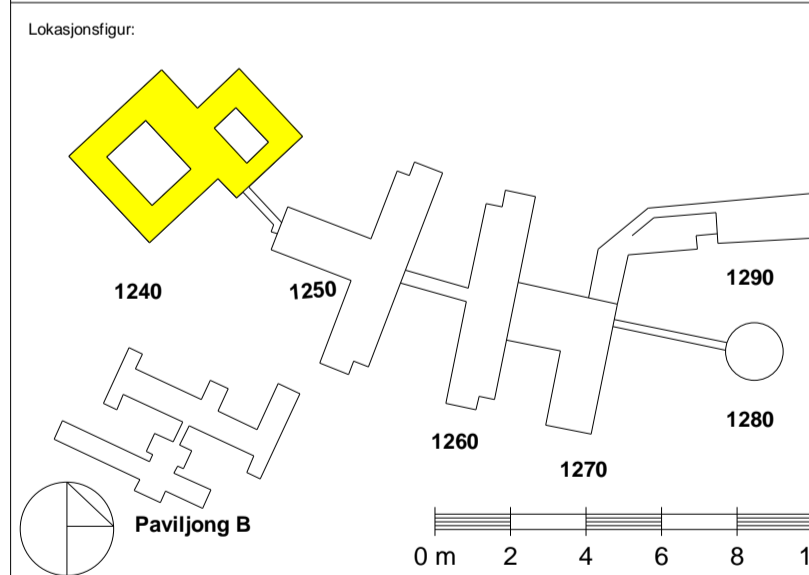
Byggnr.	Etasje	Fag	Fagkode	Type	Lapennr.	Rev.
1240-0-00-A-200-48-001						2

- Prosjektleder:
- ARK: Arkitema Architects, St. Olavs Gate 27, 0166 Oslo +47 22 99 44 50
  - RATIO: Drammensveien 130, 0277 Oslo +47 41 52 1111
  - RIB: COWI A/S, Otto Nielsens veg 12, 7052 Trondheim +47 02694
  - RIBr: COWI A/S, Otto Nielsens veg 12, 7052 Trondheim +47 02694
  - RIE: COWI A/S, Otto Nielsens veg 12, 7052 Trondheim +47 02694
  - RIV: COWI A/S, Otto Nielsens veg 12, 7052 Trondheim +47 02694
  - LARK: Arkitema Architects, St. Olavs Gate 27, 0166 Oslo +47 22 99 44 50
  - RIVA: COWI A/S, Otto Nielsens veg 12, 7052 Trondheim +47 02694
  - RIBRr: COWI A/S, Otto Nielsens veg 12, 7052 Trondheim +47 02694
  - RIAK: COWI A/S, Otto Nielsens veg 12, 7052 Trondheim +47 02694
  - RIG: COWI A/S, Otto Nielsens veg 12, 7052 Trondheim +47 02694

**ARKITEMA ARCHITECTS** St. Olavs Gate 27, 0166 Oslo +47 22 99 44 50

**RATIO** Drammensveien 130, 0277 Oslo +47 41 52 1111

**COWI** Otto Nielsens veg 12, 7052 Trondheim +47 02694



**ASH - Akuttstjukehuset Hjelset**  
G.nr: 60 / B.nr.: 45

Tilskjever:

● SYKEHUSBYGG ● HELSE MØRE OG ROMSDAL

Entreprenør:

**SKANSKA** Adresse: Strømsveien 17A, 7010 Trondheim  
TE: +47 400 13 660

Fase	Tegnet	Kontrollert	Godkjent
FUNKSJONSPROJEKT	JOOF	AG	ANGG
Prosjekt nr. 640389	Prosjekt nr. for prosj.	Dato opprettet: 29.05.2020	Målestokk: 1:200
			Format: A1

Snitt i bygg. 1240

Byggnr.	Etasje	Fag	Fagkode	Type	Lapennr.	Rev.
1240-0-00-A-200-48-001						2