



# BYKLE KOMMUNE

## SHA-plan

for

**Prosjekt:**

**Bykle kommune  
Ballbane Hovden**

<b>Versjonsnr.</b>	<b>Dato</b>	<b>Beskrivelse av viktigste endringer</b>	<b>Endret av</b>
1		Originalversjon	

## **INNHold**

<b>1</b>	<b>Formål .....</b>	<b>3</b>
<b>2</b>	<b>Mål .....</b>	<b>3</b>
<b>3</b>	<b>Organisasjonskart .....</b>	<b>4</b>
<b>4</b>	<b>Fremdriftsplan .....</b>	<b>5</b>
<b>5</b>	<b>Risikoforhold .....</b>	<b>5</b>
<b>6</b>	<b>Rutine for avviksbehandling .....</b>	<b>7</b>
<b>6</b>	<b>Rapportering av uønskede hendelser.....</b>	<b>7</b>
<b>7</b>	<b>Vedlegg.....</b>	<b>7</b>

## **1 Formål**

Planen for sikkerhet, helse og arbeidsmiljø (SHA-planen) utarbeides for å ivareta § 7 i Byggherreforskriften. Planen skal bygge på risikoanalysen fra byggherre. Fordi hver arbeidsplass har sine spesielle sikkerhetsmessige utfordringer, vil det være behov for en spesifikk SHA-plan for hvert prosjekt. En kan dermed ikke kopiere en plan fra et prosjekt og bruke den på et annet, og heller ikke risikoanalysen.

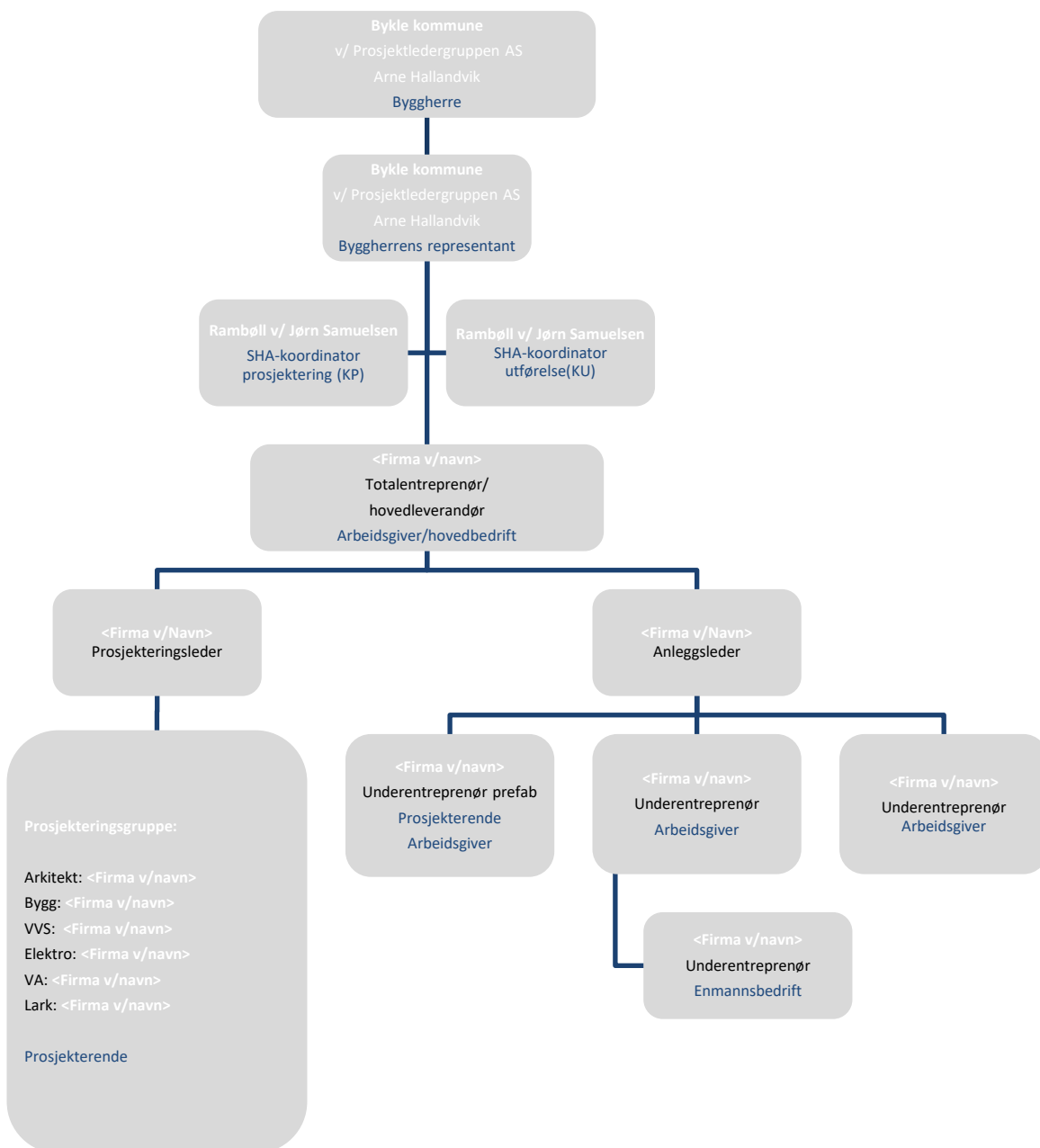
Generell risiko som forekommer på alle byggeplasser skal ikke tas med, det ivaretas gjennom entreprenørens internkontroll og HMS-system.

## **2 Mål**

Forhindre arbeidsulykker.

### 3 Organisasjonskart

Organisasjonskartet skal følge Bykle Kommune sin mal.



**Blå tekst:** Rolle iht. BHF/arbeidsmiljøloven

**Sort tekst:** Entrepriseforhold

**Hvit tekst:** Navn på firma eller person

Utfylt organisasjonskart skal henges opp på SHA-tavlen på byggeplass.

## 4 Fremdriftsplan

Fremdriftsplanen skal beskrive når og hvor de ulike arbeidsoperasjonene skal utføres. I fremdriftsplanene skal det være avsatt tilstrekkelig tid til prosjektering og utførelse av de forskjellige arbeidsoperasjonene. Fremdriftsplanen skal ta hensyn til samordning av de forskjellige arbeidsoperasjonene.

Se vedlegg 1.

*Vedlegg 1 skal være den gjeldende fremdriftsplanen for prosjektet. Det betyr at SHA- planen må revideres og distribueres dersom fremdriftsplanen blir revidert.*

## 5 Risikoforhold

Det skal beskrives spesifikke tiltak knytte til arbeid som kan innebære fare for liv og helse. Tiltakene er hentet fra byggherreforskriftens § 8 pkt. c) og skal som minimum vurderes.

Punkter som ikke er relevante for prosjektet merkes i tiltak som «ikke aktuelt».

Det gjøres oppmerksom på at listen ikke er uttømmende.

Det er kun risiko som ikke har kunnet bli prosjektert bort som skal inn i SHA-planen. Planen skal være kort og konsis – og skal kun gi opplysninger om risikoforhold og tilhørende tiltak.

Det er viktig at risikoanalysen - og tilhørende SHA-plan, er så spesifikk som mulig. Du skal utfra denne kunne lese **hva, hvor og når** risikoen vil oppstå – og hvem som er involvert i arbeidsoperasjonen.

Det er viktig at SHA-planen oppdateres hver gang det skjer endringer i risikobildet; dersom endringer i risikoanalysen og fremdriftsplanen påvirker punktene i SHA-planen.

Som minimum skal planen revideres i forprosjekt, detaljprosjekt og ved oppstart på byggeplass.

## SHA Risikomatrix i utførelsesfasen av prosjektet

#	Risikoforhold	Hvor og når og hva	S	K	Resultat	Tiltak	Ansvarlig
1	Arbeid nær installasjoner i grunnen	VA og strøm				VA og strømtraseer må avklres og medtas ifbm prosjektering av prosjektet	Totalentreprenør
3	Arbeid på steder med passerende trafikk	Trafikk forbi anlegget inn til skole og barnehage				Det skal utarbeides SJA før arbeidene starter	Totalentreprenør
10	Arbeid som innebærer at personer kan bli skadet ved fall eller av fallende gjenstander	Ikke aktuelt					
11	Arbeid som innebærer riving av bærende konstruksjoner	Ikke aktuelt					
12	Arbeid med montering og demontering av tunge elementer	Ikke aktuelt					
13	Arbeid som innebærer fare for helseskadelig eksponering for støv, gass, støy eller vibrasjoner	Ikke aktuelt					
14	Arbeid som utsetter personer for kjemiske eller biologiske stoffer som kan medføre en belastning for sikkerhet, helse og arbeidsmiljø, eller som innebærer et lov- eller forskriftsfestet krav til helsekontroll	Ikke aktuelt					
15	Arbeid med ioniserende stråling som krever at det utpekes kontrollerte eller overvåkede soner	Ikke aktuelt					
16	Arbeid som innebærer brann- og eksplosjonsfare	Ikke aktuelt					
17	Andre risikoforhold:						
		Andre risikoforhold skal avklares ifbm detaljprosjektering og medtas i matrise					Totalentreprenør

Sannsynlighet	Konsekvens				
	1. Ufarlig	2. Farlig	3. Kritisk	4. Meget kritisk	5. Katastrofal
5. Svært sannsynlig					
4. Meget sannsynlig					
3. Sannsynlig					
2. Mindre sannsynlig					
1. Lite sannsynlig					

Akseptabel risiko - avbøtende tiltak er ikke nødvendig (lav risiko)

Akseptabel risiko, men avbøtende tiltak bør vurderes (middels risiko)

Uakseptabel risiko - avbøtende tiltak er nødvendig (høy risiko)

## **6 Rutine for avviksbehandling**

Avvik fra SHA-planen skal rapporteres på vedlagte avviksskjema. Byggherren, de utførende og andre skal melde avvik. KU skal følge opp alle avvik, dvs. å sørge for at avvikene blir behandlet og lukket.

Byggherrens PL har beslutningsmyndighet til å lukke avvikene.

## **6 Rapportering av uønskede hendelser**

Uønskede hendelser skal rapporteres på egne skjemaer. Skjemaene er opptrykt i små blokker og er tilgjengelige for alle deltagerne i prosjektet.

## **7 Vedlegg**

### **7.1** Gjeldende fremdriftsplanen for prosjektet