

D A R K

# LOESMOEN

# Skoleutredning

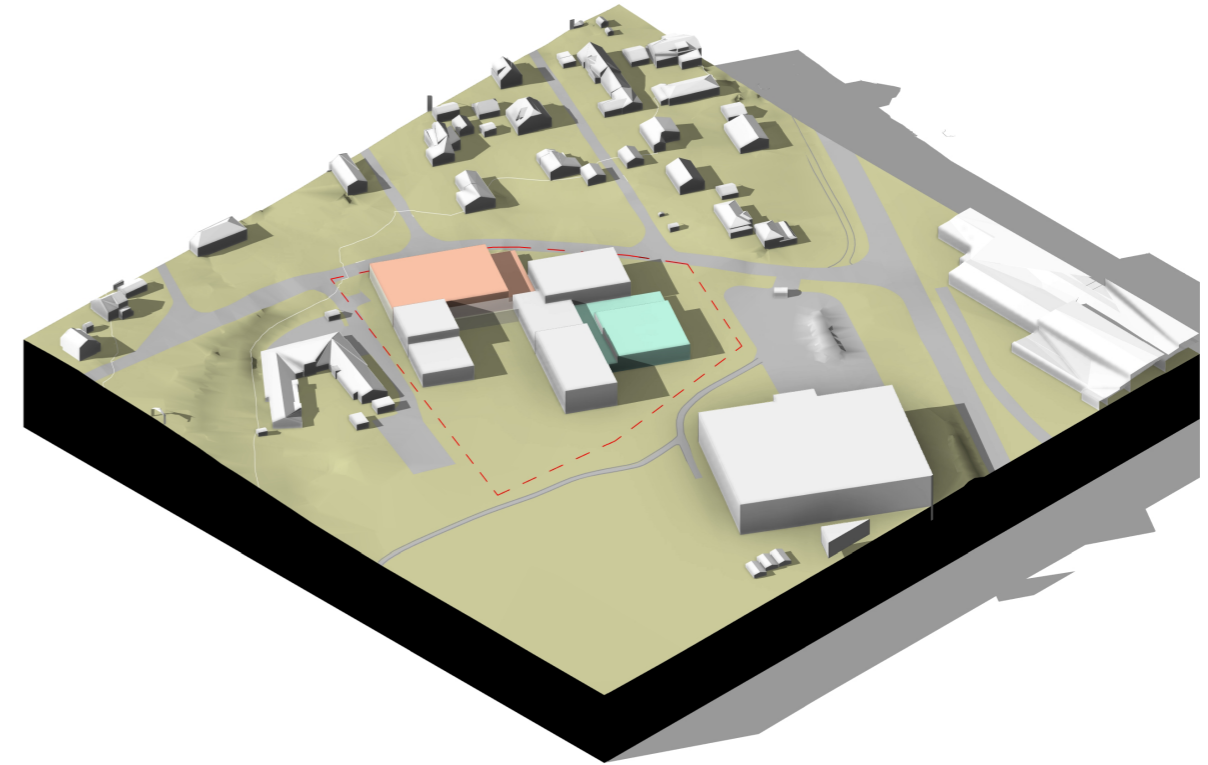
Tre alternativer for ny barneskole  
for Øvre Eiker kommune

# Alternativer skoleutforming

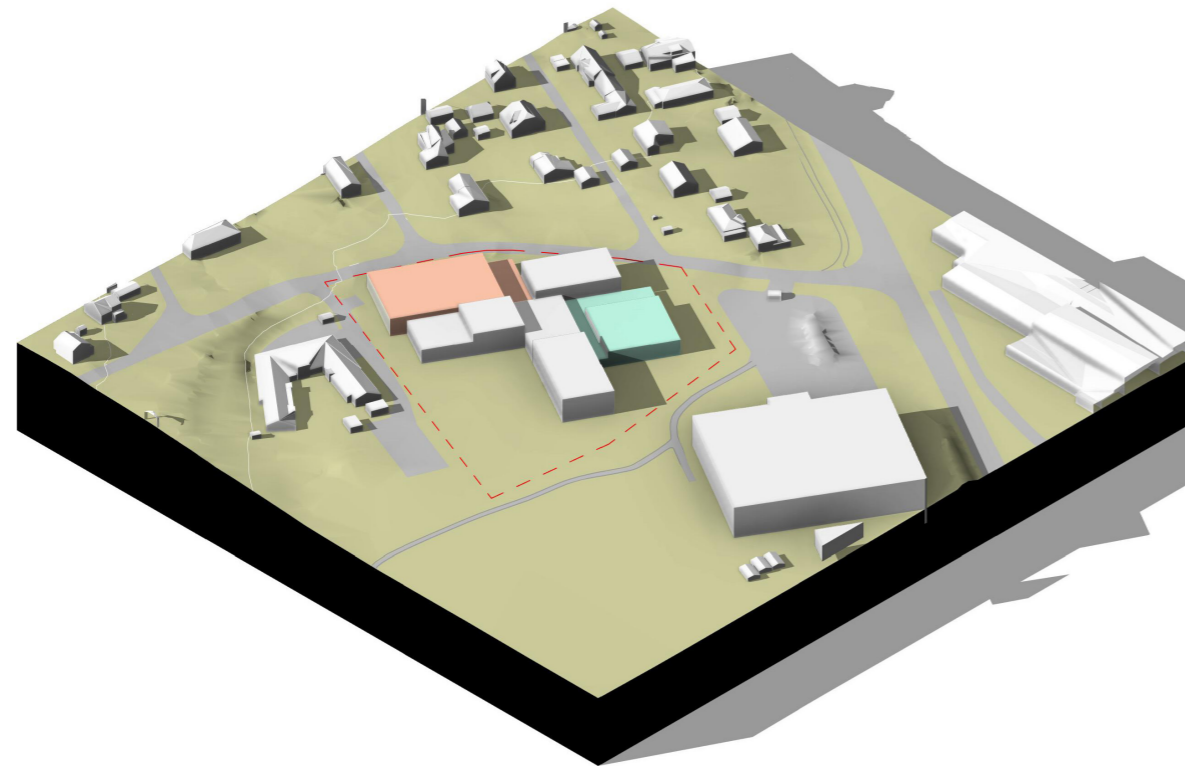
Hovedgrepet som er valgt er å legge skolebygget tett opp til parkeringsplassen som nylig er anlagt. Dette gjør at plasskrevende logistikk som varelevering og parkering allerede er ivarettatt og man kan enkelt nå skolen fra dagens avkjøring inn på Loesmoen. Mulighetene for sambruk med nye haller og parkeringsareal vil det også åpnes for. Skolen er også plassert tett ut mot Lyngveien for å skjerme uteområdene. Plasskrevende program som flerbrukshall og svømmehall henvender seg mot disse sidene, og det bør tenkes aktive fasader på disse hallene mot p-plasser og vei for å få inn dagslys til funksjonene samt skape trygghet og liv til "grå" arealer.

Hovedinngang legges mot p-plass sammen med fellesarealer som administrasjon, kantine og et felles amfi i foajeen. Klasseromsfløyene henvender seg ut mot stille side og friområdene på Loesmoen i syd og øst.

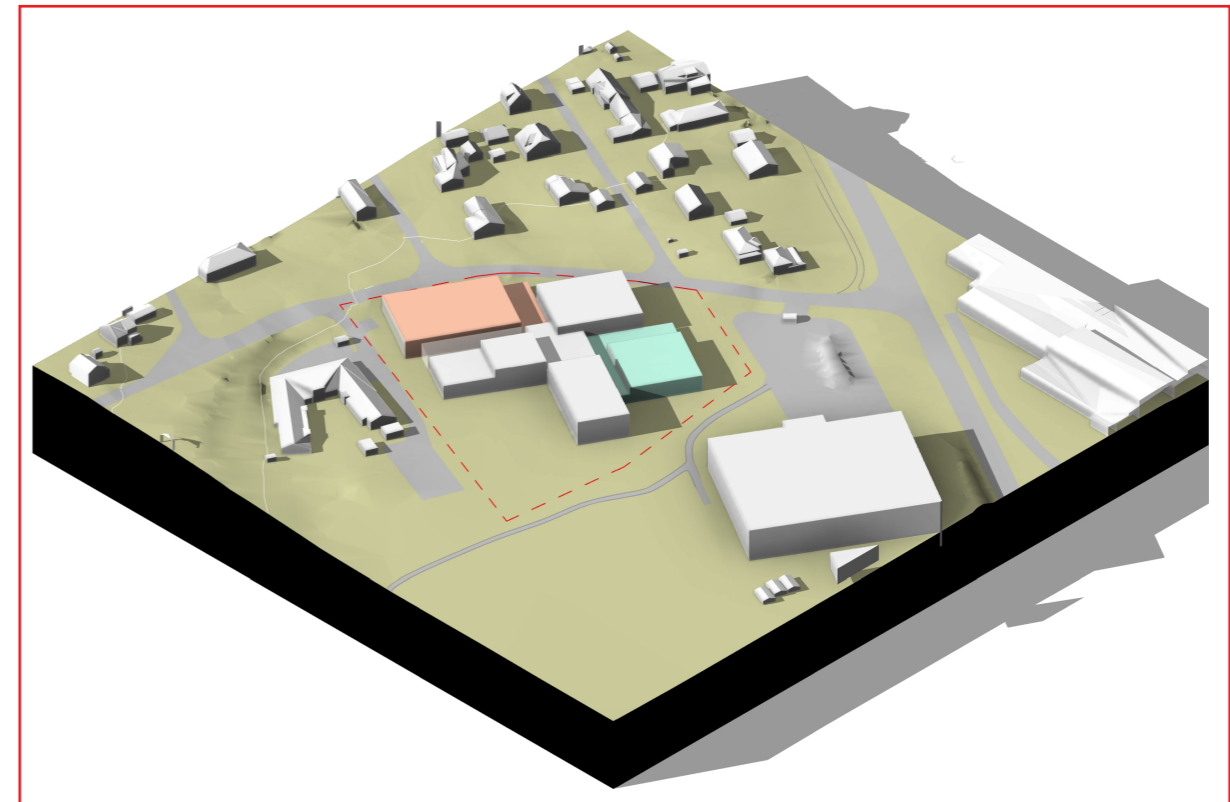
På denne siden ser vi tre utforminger med dette hovedgrepet. Vi har valgt å se nærmere på alternativ 3.



**Alternativ 1:** I dette alternativet roteres den ene armen slik at den blir parallell med den andre. På denne måten vil vi få en set solfylt atriet som åpner seg rett mot øst og friområdet



**Alternativ 2:** Idrettsanleggene er plassert mot veien og parkeringsplassen. Skolen er i en "L-form" ved siden av de andre volumene, åpen mot parken og barnehagen i sør.



**Alternativ 3:** I likhet med det forrige alternativet, introduseres her et bufferrom mellom skole og flerbrukshall, som potensielt kan fungere som en lysgård og overgang for hele volumet.

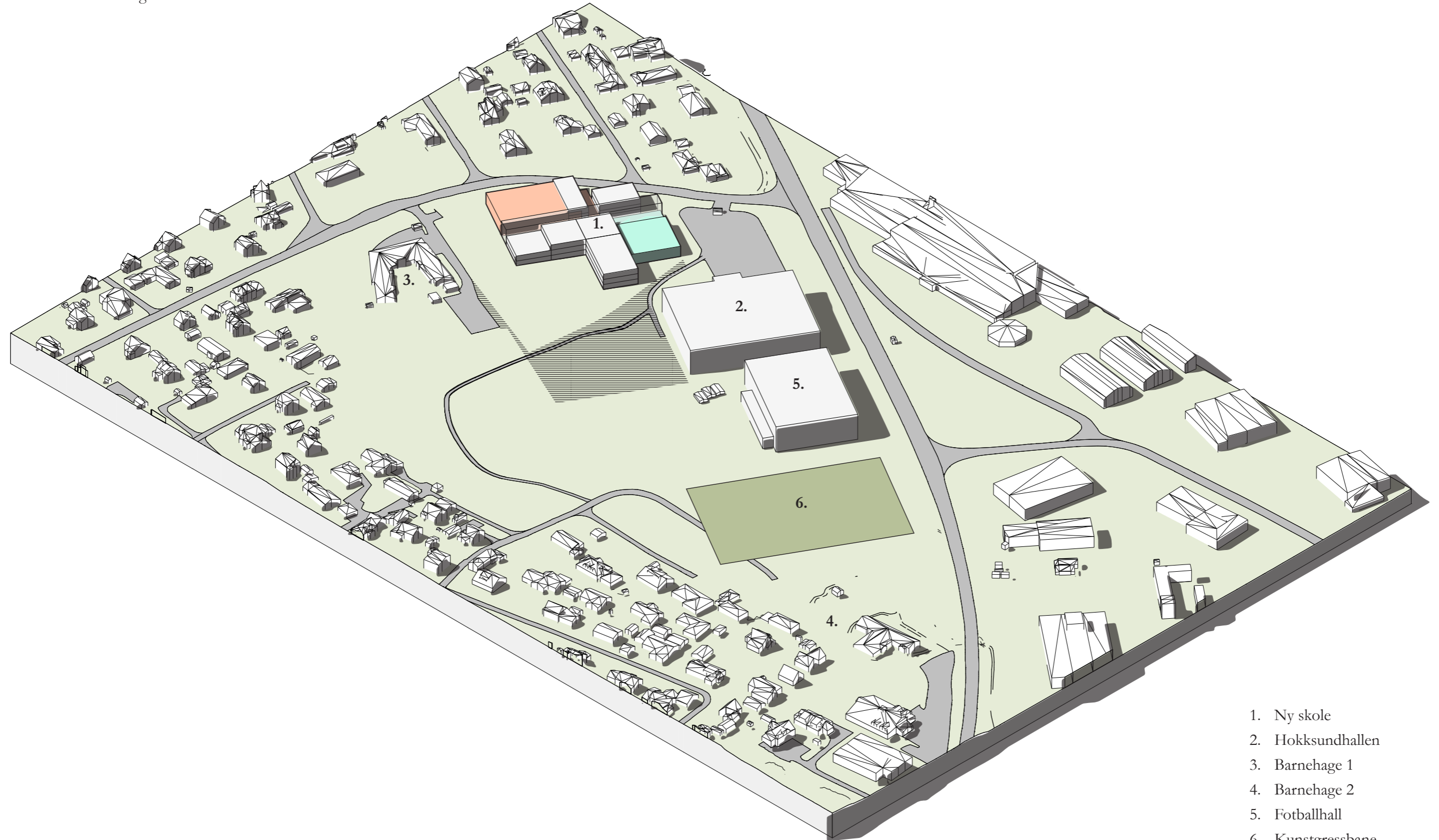
# Alternativ 3

DARK

Skolen sett i sammenheng med resten av Loesmoen

1.

Mulighetsstudie



2020

1. Ny skole
2. Hokksundhallen
3. Barnehage 1
4. Barnehage 2
5. Fotballhall
6. Kunstgressbane

Loesmoen skoleutredning

# Alternativ 3

Alternativet har en grep der vi plasserer en glassgate som går igjennom skoleanlegget på tvers hvor de forskjellige funksjonene som Flerbrukshall, svømmehall og klasserom kan kobles sammen i et helhetlig struktur. Som forskjellige bygninger i en gate hvor man kan bevege seg igjennom tørrskodd og varm hele året. det vil også gi dagslys ned i bygget. En slik gate vil være en fleksibel løsning om man ønsker en desentralisert skoleutforming der det benyttes seg av flere innganger feks.

DARK

## AREALER

Skolen er utredet med plassbehovet for 650-700 barneskoleelever eller 4 paralleller. det vil bety rundt 7500 m<sup>2</sup> skolebygg og et behov for rundt 13daa uteareal for elevene.

Under er det angitt hvor mye areal som har fått plass inne på tomten. Som vi kan se er det behov for mer areal hvis vi skal ha nok uteareal for elevene. Det er markert på planen hvordan man kan få det arealet ved å benytte seg av friområdet sør-øst for skoletomten. Det samme arealbehovet kan derimot til dels løses inne på tomten ved å ta i bruk takflater på skolebygget. Vi har derfor angitt hva diverse flater på skolebygget utgjør om dette skulle være noe som vil vurderes.

“Grå” arealbehov som varelogistikk og parkeringsplasser er tenkt som sambruk av de allerede eksisterende arealene i det nye anlegget.

Mulighetsstudie



Skole	7.600 m <sup>2</sup>
Uteareal (til skole)	7.600 m <sup>2</sup>
Flerbrukshall	1.800 m <sup>2</sup>
Svømmeanlegg	1.400 m <sup>2</sup>
Parkering	1.350 m <sup>2</sup>
Entretorg/ /sykkel-p	1.500 m <sup>2</sup>
uteareal tillegg	5.400 m <sup>2</sup>
takområdet 01	400 m <sup>2</sup>
takområdet 02	800 m <sup>2</sup>

2020

Loesmoen skoleutredning