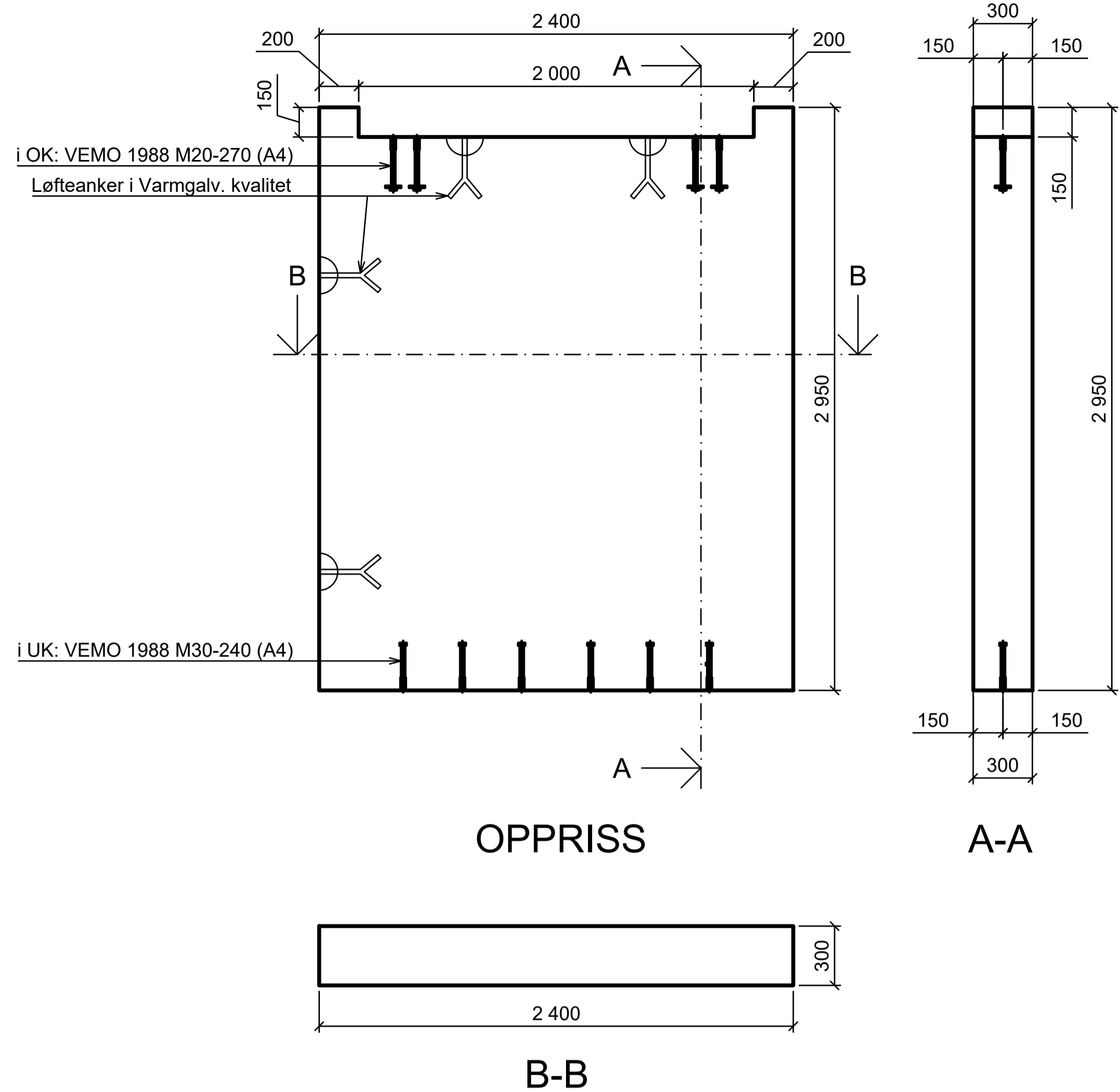
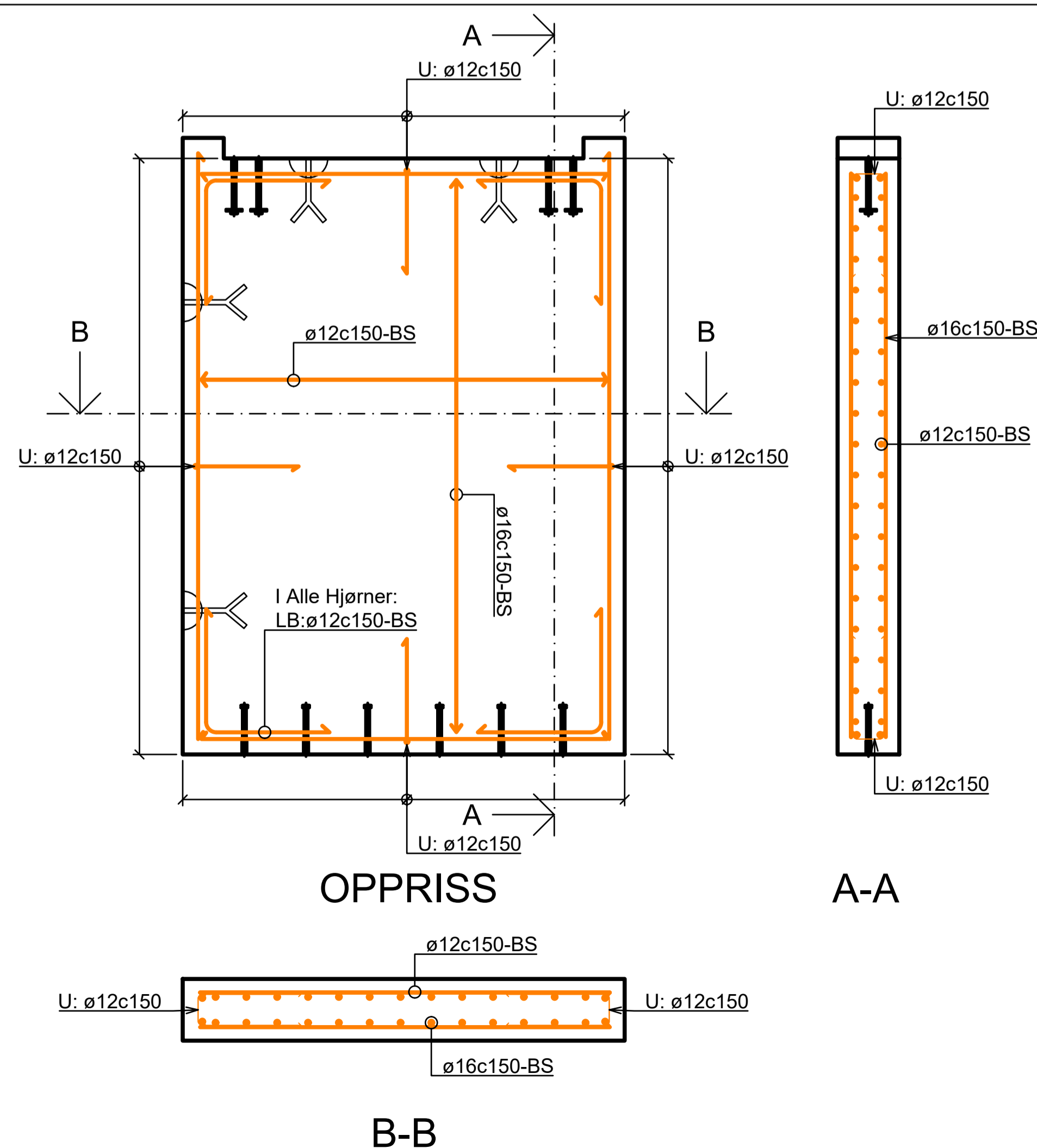


FORM



ARMERING



NB! ANBUDSTEGNING

ANVISNINGER

- Generelt**
 - Utførelse i henhold til *teknisk beskrivelse, NS 3420, NS13670+NA, NS 3576-3 og NS-EN 1992-1-1+NA*
- Forskaling**
 - Forskalingsoverflate: Formside glatt (stålform eller finer)
- Betong**
 - Fasthetsklasse: **B35**
 - Bestandighetsklasse: **MF45**
 - Eksponeringsklasse: **XF2**
 - Kloridklasse: **Cl 0,10**
 - Utførelse og kontroll: **Utførelsesklasse 2**
 - Geometriske toleranser: **Toleranseklasse 1**
 - Tilslag: Svart larvikitt og mørk sement (svart pigment)
 - Overflatebehandling: Slipes/poleres slik at elementet har speilende overflate. Ferdig overflate skal impregneres (Sika eller tilsv.)
- Armering**
 - Armeringsstenger: **B500NC iht. NS 3576-3**
 - Nominell overdekning: **60 mm +/-15mm**
 - Generell: **50ø, dersom annet ikke er angitt**
 - Omfaringsslengde: **Maks 1/4 av løpemeterarmring skjøtes i samme snitt. Skjøtene forskyves minimum 65 x stangdiametere.**
 - Armeringsskjøter: **For bøyde stenger skal det generelt i bøyen plasseres et jern med diameter minst lik den bøyde stangens diameter**

Tegningsnummer	Revisjon
B222	F01

MERKNADER

- Løfteankere skal være varmforsinket kvalitet
- Gjengehylser i k.8.8, A4 80 (1.4401)

F01	2020-12-10	For anskaffelse	EVELIE	JAKOW	TOJFU
Rev.	Dato	Beskrivelse	Utarbeidet	Fagkontroll	Godkjent

Dette dokumentet er utarbeidet av Norconsult AS som del av det oppdraget som fremgår nedenfor. Opphavsretten tilhører Norconsult AS. Dokumentet må bare benyttes til det formål som oppdragsavtalen beskriver, og må ikke kopieres eller gjøres tilgjengelig på annen måte eller i større utstrekning enn formålet tilsier.

NORD-FRON KOMMUNE	Målestokk (gjelder A1)
	1:20

FLOMSIKRING GIVRA-DEL 2
GS-BRU
PREFABRIKERT BETONGVEGG

Norconsult	Oppdragsnummer	Tegningsnummer	Revisjon
	5172950	B222	F01