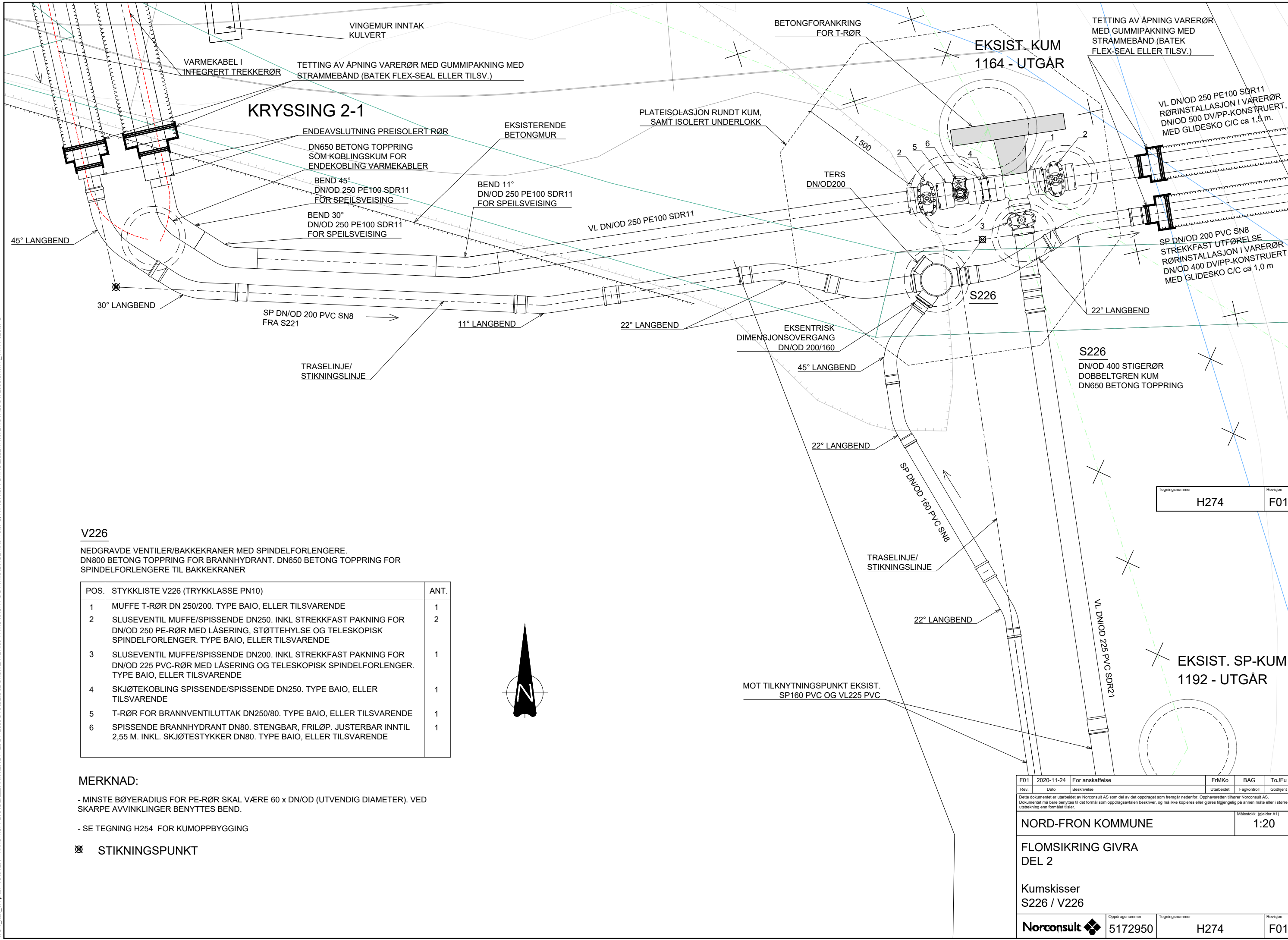


X:\norconsult\prosjekt\1310_kumskisser_5172950_Del2.dwg - FRMko - Plottet: 2020-12-16, 10:00:01 - LAYOUT = H274 - XREF = 3D RIB - KULLVERTER, T_geom, skravur KOP1, T_O_landskapNorconsult-rev02, RIB_Givradel2_CS-bn_fundamenter, T_geom, VA-plan_Del2_målestokk, Eksisterende VA, T_kat_VA-plan - RASTER = X:\norconsult\prosjekt\1310_kumskisser_5172950\ARBEDSDOKUMENTER\99_VANUMKORT OG INNMALINGER\379.JPG, X:\norconsult\prosjekt\1310_kumskisser_5172950\BIMVA_T\TVK7023.JPG



V226

NEDGRAVDE VENTILER/BAKKEKRANER MED SPINDELFORLENGERE.
 DN800 BETONG TOPPRING FOR BRANNHYDRANT. DN650 BETONG TOPPRING FOR SPINDELFORLENGERE TIL BAKKEKRANER

POS.	STYKKELISTE V226 (TRYKKLASSE PN10)	ANT.
1	MUFFE T-RØR DN 250/200. TYPE BAIO, ELLER TILSVARENDE	1
2	SLUSEVENTIL MUFFE/SPISENDE DN250. INKL STREKKFAST PAKNING FOR DN/OD 250 PE-RØR MED LÅSERING, STØTTEHYLSE OG TELESKOPISK SPINDELFORLENGER. TYPE BAIO, ELLER TILSVARENDE	2
3	SLUSEVENTIL MUFFE/SPISENDE DN200. INKL STREKKFAST PAKNING FOR DN/OD 225 PVC-RØR MED LÅSERING OG TELESKOPISK SPINDELFORLENGER. TYPE BAIO, ELLER TILSVARENDE	1
4	SKJØTEKØBLING SPISENDE/SPISENDE DN250. TYPE BAIO, ELLER TILSVARENDE	1
5	T-RØR FOR BRANNVENTILUTTAK DN250/80. TYPE BAIO, ELLER TILSVARENDE	1
6	SPISENDE BRANNHYDRANT DN80. STENGBAR, FRILØP. JUSTERBAR INNTIL 2,55 M. INKL. SKJØTESTYKKER DN80. TYPE BAIO, ELLER TILSVARENDE	1

MERKNAD:

- MINSTE BØYERADIUS FOR PE-RØR SKAL VÆRE 60 x DN/OD (UTVENDIG DIAMETER). VED SKARPE AVVINKLINGER BENYTTES BEND.

- SE TEGNING H254 FOR KUMOPPBYGGING

☒ STIKNINGSPUNKT

Tegningsnummer	Revisjon
H274	F01

F01	2020-11-24	For anskaffelse	FRMko	BAG	ToJFu
Rev.	Dato	Beskrivelse	Utarbeidet	Fagkontroll	Godkjent
Dette dokumentet er utarbeidet av Norconsult AS som del av det oppdraget som fremgår nedenfor. Opphavsretten tilhører Norconsult AS. Dokumentet må bare benyttes til det formål som oppdragsavtalen beskriver, og må ikke kopieres eller gjøres tilgjengelig på annen måte eller i større utstrækning enn formålet tilsier.					
Målestokk (gjelder A1) NORD-FRON KOMMUNE					1:20
FLOMSIKRING GIVRA DEL 2 Kumskisser S226 / V226					
Oppdragsnummer Norconsult		Tegningsnummer 5172950	H274	Revisjon F01	