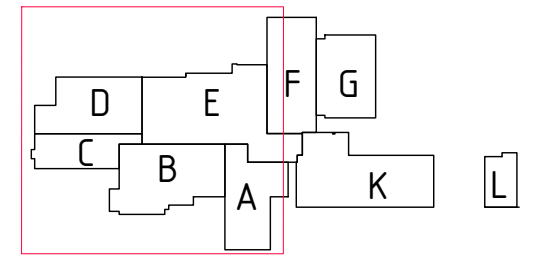


SYMBOLFORKLARING:

- SEKSJONERINGSVEGG EI 120 [A 120]
- - - BRANNCELLESKILLE EI 60 A2-s1,d0 [A 60]
- - - BRANNCELLESKILLE EI 60 [B 60]
- RØYKSKILLE E 30
- /// SPRINKLET AREAL
- /// RØMNINGSVEI
- ➔ RØMNINGSRETNING
- ➔ ADKOMST/ANGREPSVEI BRANNVESEN
- ➔ ALTERNATIV RØMNINGSRETNING
- ① DØR EI 30-Sa [B 30]
- ② DØR EI 30-CSa [B 30 S]
- ③ DØR E 30-CSa [F 30 S]
- ④ DØR EI 60-Sa [B 60]
- ⑤ DØR EI 60-CSa [B 60 S]
- ⑥ DØR EI 60-CSa [A 60 S]
- ⑦ DØR EI 120-CSa [A 120 S]
- ⑧ HEISDØR E 90 [F 90]
- A VINDU EI 120
- B VINDU EI 60 [B60]
- C VINDU EI 30
- D VINDU E 30

MERKNADER:

RISIKOKLASSE: 2/3/5
 BRANNKLASSE: 2/3
 HOVEDBÆRESYSTEM BRANNKLASSE 2: R 60
 HOVEDBÆRESYSTEM BRANNKLASSE 3: R 90 A2-s1,d0
 TEGNINGENE ER Å ANSE SOM VEDLEGG TIL BRANNTEKNISK TILSTANDSVURDERING DATERT 16.11.2018, OG SKAL LESES SAMMEN MED DENNE.
 TEGNINGENE SKAL LESES I FARGER I MINIMUM STØRRELSE A3.

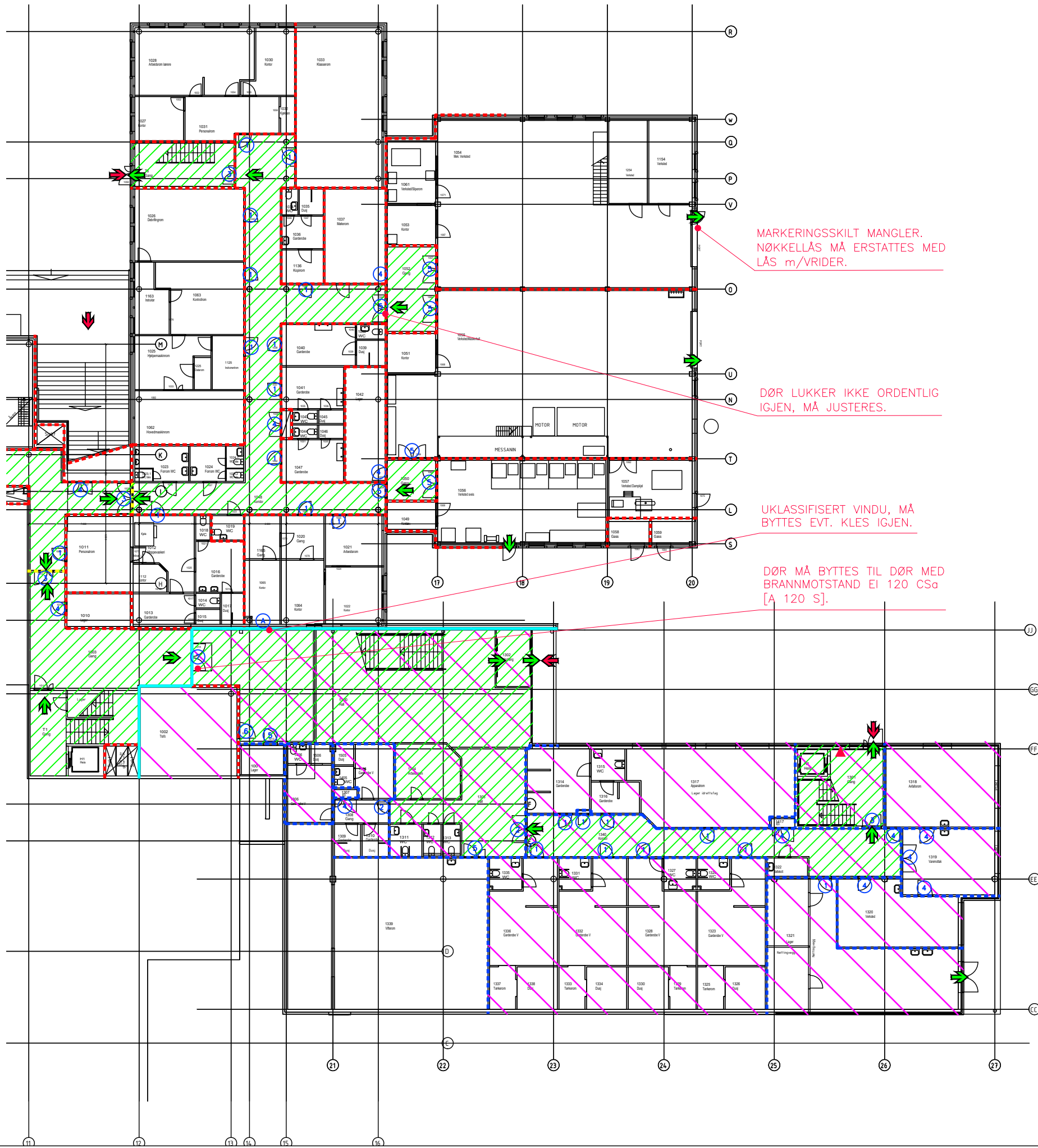


A	REVIDERT ARKITEKTUNDERLAG	27.01.2020	SDT	AAS	AAS
0	BRANNTEKNISK TILSTANDSVURDERING	03.10.2018	SDT	AAS	AAS
Revisjon	Rettelser	Dato	Tegnet	Kontrollert	Godkjent

BRANNTEKNISK TILSTANDSVURDERING



Ramboll Norge AS Olav Vs gate 100 - 8001 Bode - Tel 7555 1300 - www.ramboll.no		RIBR
NORDLAND FYLKESKOMMUNE BODIN VGS		
BRANNTEGNING 1. ETASJE VEST		Oppdragsnummer 1350021927
		Dokumentansvarlig SDT
		Filer Branntegninger Bodin VGS
		Risikostokk 1:300
Kompleks	Bygg	Etasje
		Fag
		System
		Type
		Løpenummer
		Prosjektfase
		Revisjon
		Status
	1	F 20 20 100
		A



SYMBOLFORKLARING:

- SEKSJONERINGSVEGG EI 120 [A 120]
- - - BRANNCELLESKILLE EI 60 A2-s1,d0 [A 60]
- - - BRANNCELLESKILLE EI 60 [B 60]
- RØYKSKILLE E 30
- ▨ SPRINKLET AREAL
- ▨ RØMNINGSVEI
- RØMNINGSRETNING
- ADKOMST/ANGREPSVEI BRANNVESEN
- ALTERNATIV RØMNINGSRETNING
- ① DØR EI 30-Sa [B 30]
- ② DØR EI 30-CSa [B 30 S]
- ③ DØR E 30-CSa [F 30 S]
- ④ DØR EI 60-Sa [B 60]
- ⑤ DØR EI 60-CSa [B 60 S]
- ⑥ DØR EI 60-CSa [A 60 S]
- ⑦ DØR EI 120-CSa [A 120 S]
- ⑧ HEISDØR E 90 [F 90]
- A VINDU EI 120
- B VINDU EI 60 [B60]
- C VINDU EI 30
- D VINDU E 30

MARKERINGSSKILT MANGLER.
NØKKELLÅS MÅ ERSTATTES MED
LÅS m/VRIDER.

DØR LUKKER IKKE ORDENTLIG
IGJEN, MÅ JUSTERES.

UKLASSIFISERT VINDU, MÅ
BYTTES EVT. KLES IGJEN.

DØR MÅ BYTTES TIL DØR MED
BRANNMOTSTAND EI 120 CSa
[A 120 S].

MERKNADER:

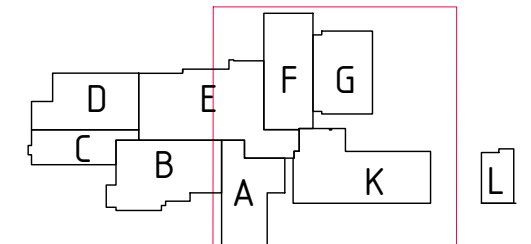
RISIKOKLASSE: 2/3/5

BRANNKLASSE: 2/3

HOVEDBÆRESYSTEM BRANNKLASSE 2: R 60
HOVEDBÆRESYSTEM BRANNKLASSE 3: R 90 A2-s1,d0

TEGNINGENE ER Å ANSE SOM VEDLEGG TIL
BRANNTÉKNISK TILSTANDSVURDERING DATERT
16.11.2018, OG SKAL LESES SAMMEN MED DENNE.

TEGNINGENE SKAL LESES I FARGER I MINIMUM
STØRRELSE A3.



Revisjon	Rettelser	Dato	Tegnet	Kontrollert	Godkjent
0	BRANNTÉKNISK TILSTANDSVURDERING	03.10.2018	SDT	AAS	AAS

BRANNTÉKNISK TILSTANDSVURDERING

RAMBOLL

Ramboll Norge AS
Olav Vs gate 100 - 8001 Bode - Tel 7555 1300 - www.ramboll.no

NORDLAND FYLKESKOMMUNE
BODIN VGS

BRANNTÉGNING
1. ETASJE ØST

Kompleks	Bygg	Etasje	Fag	System	Type	Løpenummer	Prosjektfase	Revisjon	Status
		1	F	20	20	101			A

Gjeldningsnummer
1350021927
Dokumentasjonsnivå
SDT
Filer:
Branntegninger Bodin VGS
Målestokk
1:300

SYMBOLFORKLARING:

- SEKSJONERINGSVEGG EI 120 [A 120]
- - - BRANNCELLESKILLE EI 60 A2-s1,d0 [A 60]
- - - BRANNCELLESKILLE EI 60 [B 60]
- RØYKSKILLE E 30
- / / / SPRINKLET AREAL
- / / / RØMNINGSVEI
- RØMNINGSRETNING
- ADKOMST/ANGREPSVEI BRANNVESEN
- ALTERNATIV RØMNINGSRETNING
- ① DØR EI 30-Sa [B 30]
- ② DØR EI 30-CSa [B 30 S]
- ③ DØR E 30-CSa [F 30 S]
- ④ DØR EI 60-Sa [B 60]
- ⑤ DØR EI 60-CSa [B 60 S]
- ⑥ DØR EI 60-CSa [A 60 S]
- ⑦ DØR EI 120-CSa [A 120 S]
- ⑧ HEISDØR E 90 [F 90]
- ⑨ VINDU EI 120
- ⑩ VINDU EI 60 [B60]
- ⑪ VINDU EI 30
- ⑫ VINDU E 30

MERKNADER:

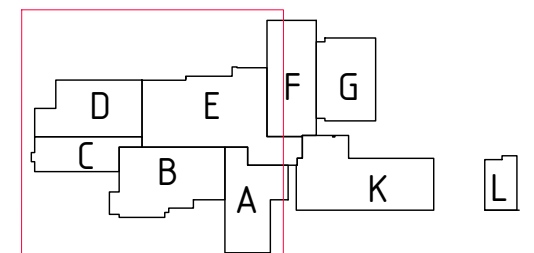
RISIKOKLASSE: 2/3/5

BRANNKLASSE: 2/3

HOVEDBÆRESYSTEM BRANNKLASSE 2: R 60
HOVEDBÆRESYSTEM BRANNKLASSE 3: R 90 A2-s1,d0

TEGNINGENE ER Å ANSE SOM VEDLEGG TIL
BRANNTTEKNISK TILSTANDSVURDERING DATERT
16.11.2018, OG SKAL LESES SAMMEN MED DENNE.

TEGNINGENE SKAL LESES I FARGER I MINIMUM
STØRRELSE A3.



A	REVIDERT ARKITEKTUNDERLAG	27.01.2020	SDT	AAS	AAS
0	BRANNTTEKNISK TILSTANDSVURDERING	03.10.2018	SDT	AAS	AAS
	Revisjon	Dato	Tegnet	Kontrollert	Godkjent

BRANNTTEKNISK TILSTANDSVURDERING



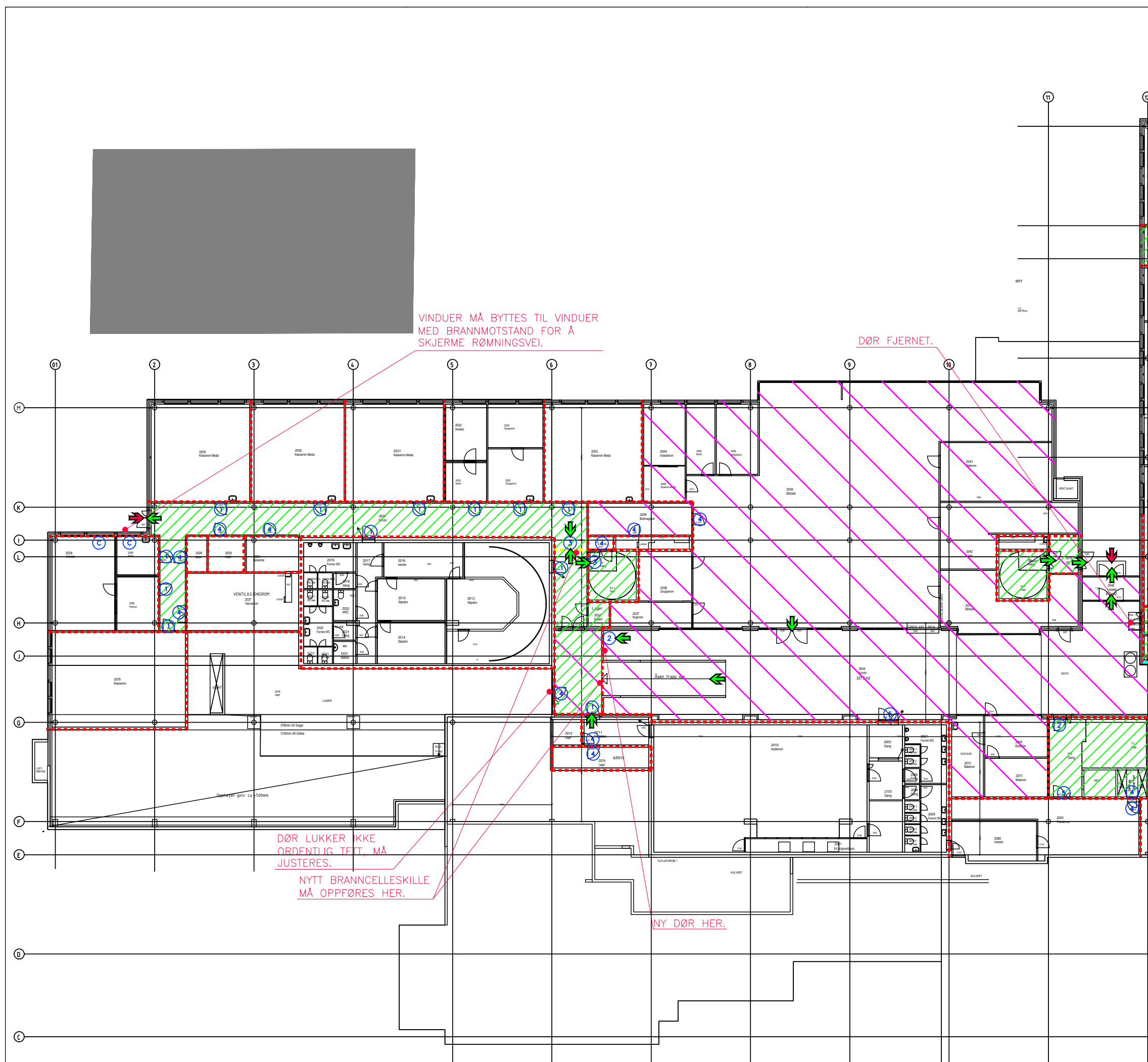
Ramboll Norge AS
Olav Vs gate 100 - 8001 Bode - Tel 7555 1300 - www.ramboll.no

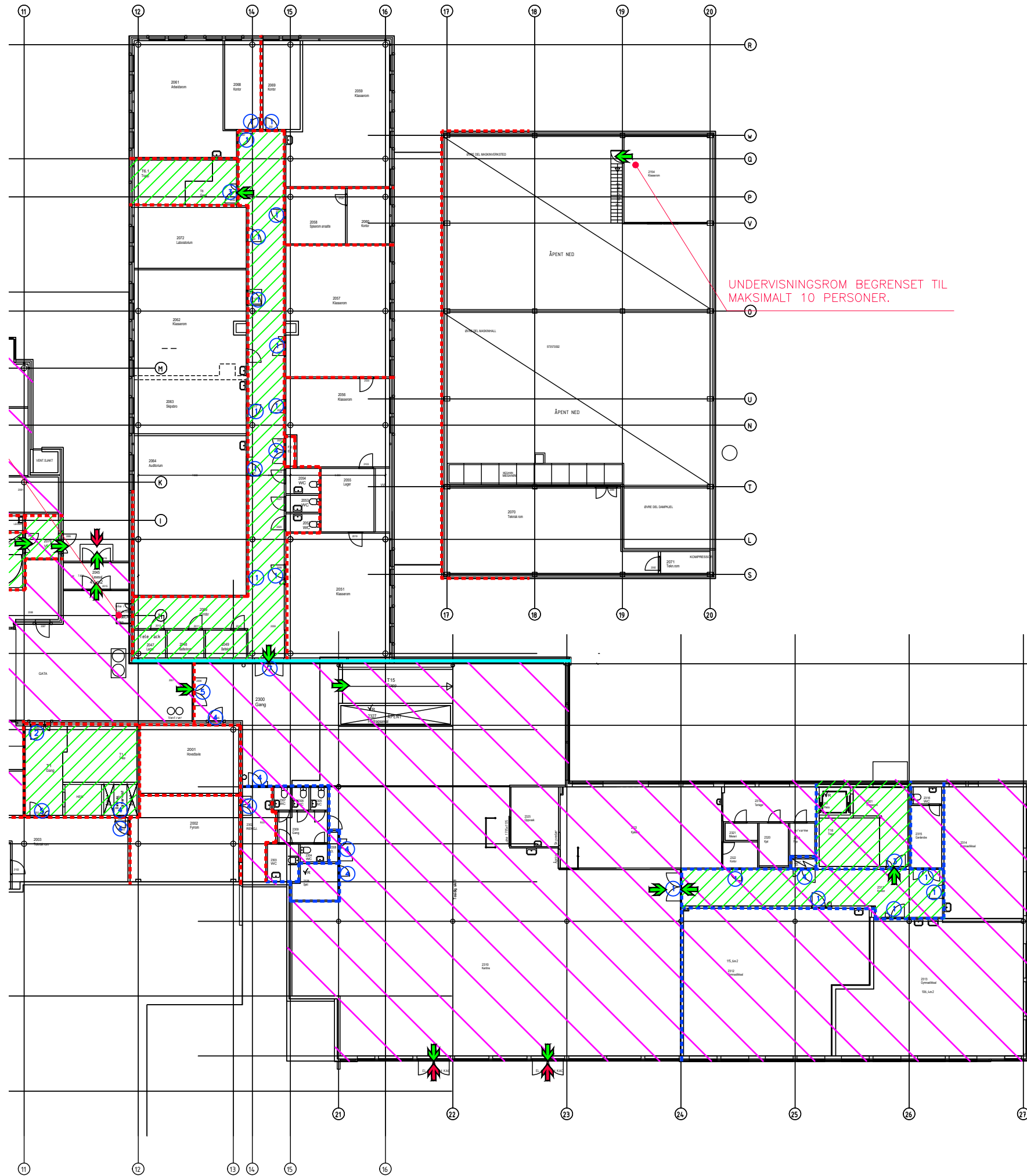
NORDLAND FYLKESKOMMUNE
BODIN VGS

BRANNTTEGNING
2. ETASJE VEST

RIBR
Oppdragsnummer
1350021927
Dokumentansvarlig
SDT
Fagområde
Brannttegninger Bodin VG
Rissestokk
1:300

Kompleks	Bygg	Etasje	Fag	System	Type	Løpenummer	Prosjektfase	Revisjon	Status
		2	F	20	20	102			A



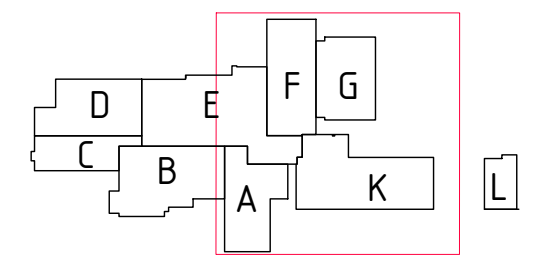


SYMBOLFORKLARING:

- SEKSJONERINGSVEGG EI 120 [A 120]
- - - BRANNCELLESKILLE EI 60 A2-s1,d0 [A 60]
- - - BRANNCELLESKILLE EI 60 [B 60]
- RØYKSKILLE E 30
- / / / SPRINKLET AREAL
- / / / RØMNINGSVEI
- RØMNINGSRETNING
- ADKOMST/ANGREPSVEI BRANNVESEN
- ALTERNATIV RØMNINGSRETNING
- ① DØR EI 30-Sa [B 30]
- ② DØR EI 30-CSa [B 30 S]
- ③ DØR E 30-CSa [F 30 S]
- ④ DØR EI 60-Sa [B 60]
- ⑤ DØR EI 60-CSa [B 60 S]
- ⑥ DØR EI 60-CSa [A 60 S]
- ⑦ DØR EI 120-CSa [A 120 S]
- ⑧ HEISDØR E 90 [F 90]
- A VINDU EI 120
- B VINDU EI 60 [B60]
- C VINDU EI 30

MERKNADER:

RISIKOKLASSE: 2/3/5
 BRANNKLASSE: 2/3
 HOVEDBÆRESYSTEM BRANNKLASSE 2: R 60
 HOVEDBÆRESYSTEM BRANNKLASSE 3: R 90 A2-s1,d0
 TEGNINGENE ER Å ANSE SOM VEDLEGG TIL BRANNTEKNISK TILSTANDSVURDERING DATERT 16.11.2018, OG SKAL LESES SAMMEN MED DENNE.
 TEGNINGENE SKAL LESES I FARGER I MINIMUM STØRRELSE A3.

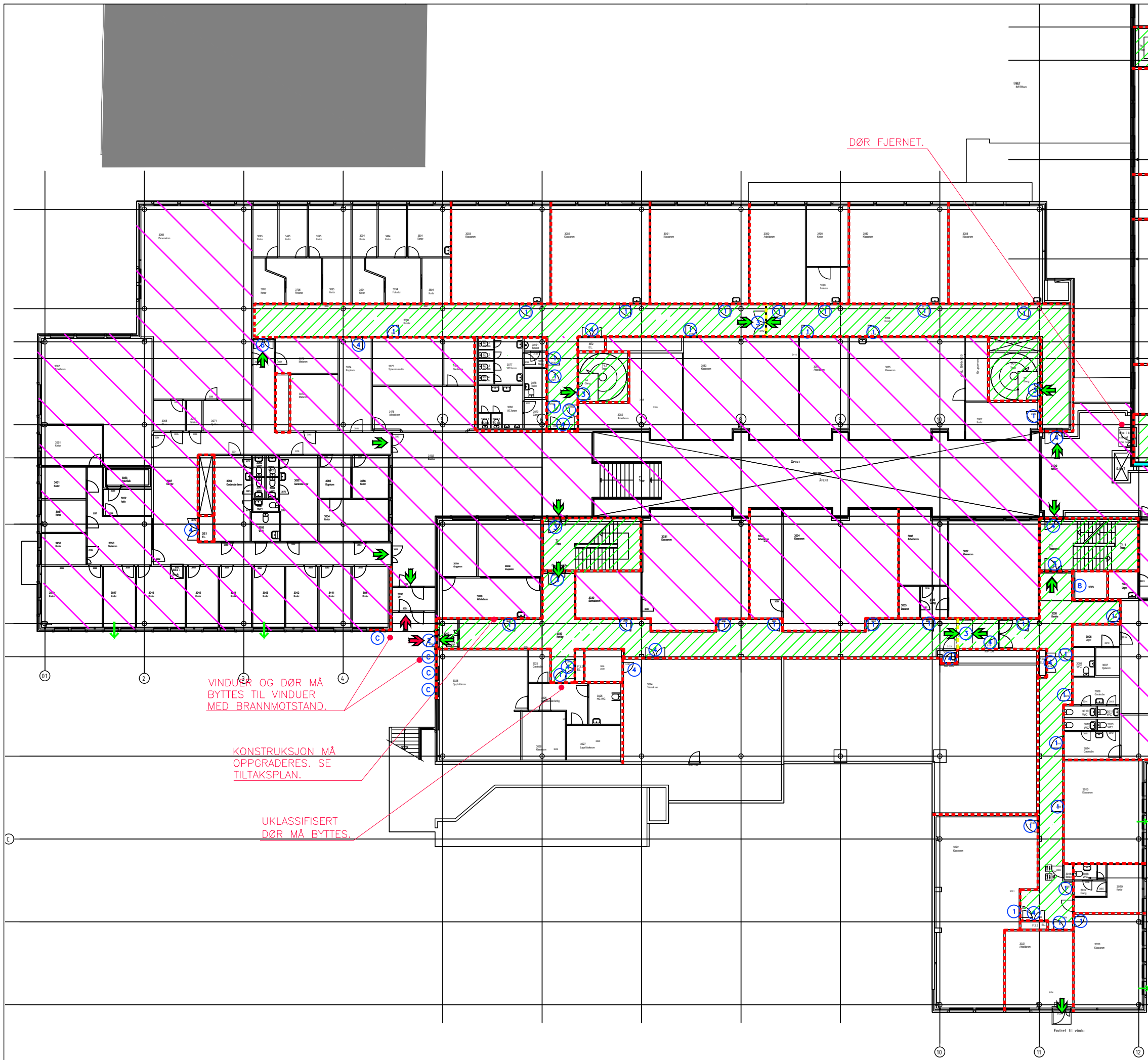


A	REVIDERT ARKITEKTUNDERLAG	27.01.2020	SDT	AAS	AAS
0	BRANNTEKNISK TILSTANDSVURDERING	03.10.2018	SDT	AAS	AAS
Revisjon	Rettelser	Dato	Tegnet	Kontrollert	Godkjent

BRANNTEKNISK TILSTANDSVURDERING



Ramboll Norge AS Olav Vs gate 100 - 8001 Bode - Tel 7555 1300 - www.ramboll.no		RIBR
NORDLAND FYLKESKOMMUNE BODIN VGS		
BRANNTEGNING 2. ETASJE ØST		Oppdragsnummer 1350021927
		Dokumentansvarlig SDT
		Filer Branntegninger Bodin VG
		Målestokk 1:300
Kompleks	Bygg	Etasje
		Fag
		System
		Type
		Løpenummer
		Prosjektfase
		Revisjon
		Status
	2	F
	20	20
	103	
		A



SYMBOLFORKLARING:

- SEKSJONERINGSVEGG EI 120 [A 120]
- - - BRANNCELLESKILLE EI 60 A2-s1,d0 [A 60]
- - - BRANNCELLESKILLE EI 60 [B 60]
- RØYKSKILLE E 30
- / / / SPRINKLET AREAL
- / / / RØMNINGSVEI
- RØMNINGSRETNING
- ADKOMST/ANGREPSVEI BRANNVESEN
- ALTERNATIV RØMNINGSRETNING
- ① DØR EI 30-Sa [B 30]
- ② DØR EI 30-CSa [B 30 S]
- ③ DØR E 30-CSa [F 30 S]
- ④ DØR EI 60-Sa [B 60]
- ⑤ DØR EI 60-CSa [B 60 S]
- ⑥ DØR EI 60-CSa [A 60 S]
- ⑦ DØR EI 120-CSa [A 120 S]
- ⑧ HEISDØR E 90 [F 90]
- A VINDU EI 120
- B VINDU EI 60 [B60]
- C VINDU EI 30

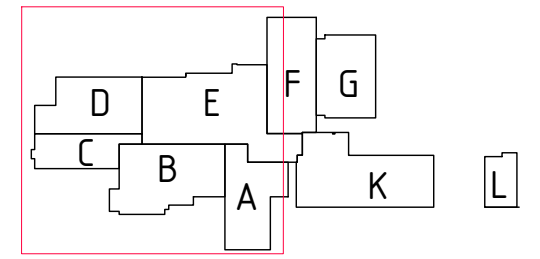
MERKNADER:

RISIKOKLASSE: 2/3/5
 BRANNKLASSE: 2/3
 HOVEDBÆRESYSTEM BRANNKLASSE 2: R 60
 HOVEDBÆRESYSTEM BRANNKLASSE 3: R 90 A2-s1,d0
 TEGNINGENE ER Å ANSE SOM VEDLEGG TIL BRANNTÉKNISK TILSTANDSVURDERING DATERT 16.11.2018, OG SKAL LESES SAMMEN MED DENNE.
 TEGNINGENE SKAL LESES I FARGER I MINIMUM STØRRELSE A3.

VINDUER OG DØR MÅ BYTTES TIL VINDUER MED BRANNMOTSTAND.

KONSTRUKSJON MÅ OPPGRADERES. SE TILTAKSPLAN.

UKLASSIFISERT DØR MÅ BYTTES.

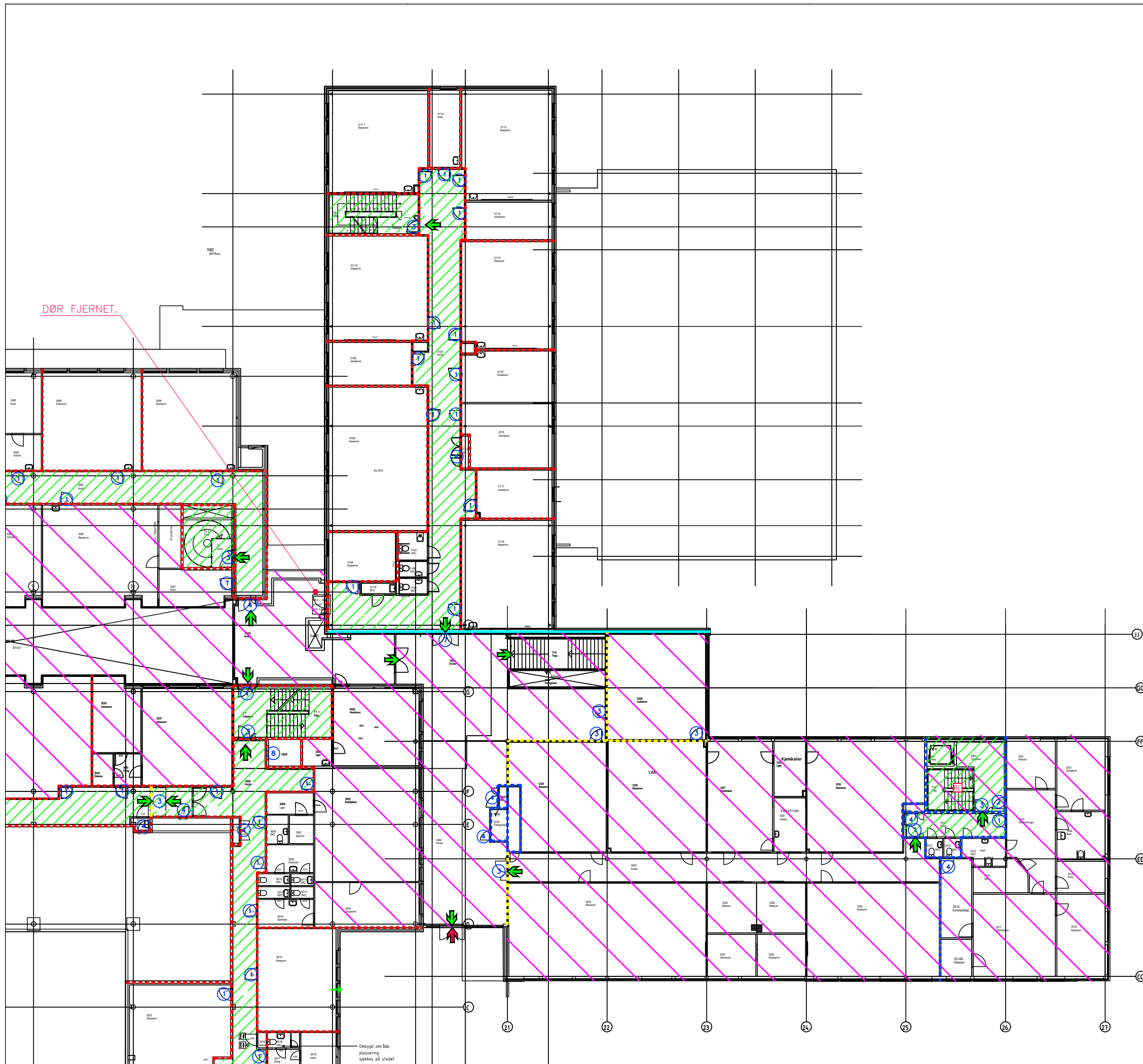


A	REVIDERT ARKITEKTUNDERLAG	27.01.2020	SDT	AAS	AAS
0	BRANNTÉKNISK TILSTANDSVURDERING	03.10.2018	SDT	AAS	AAS
Revisjon	Rettelser	Dato	Tegnet	Kontrollert	Godkjent

BRANNTÉKNISK TILSTANDSVURDERING



Ramboll Norge AS Olav Vs gate 100 - 8001 Bode - Tel 7555 1300 - www.ramboll.no		RIBR
NORDLAND FYLKESKOMMUNE		
BODIN VGS		
BRANNTÉGNING 3. ETASJE VEST		
Oppdragsnummer 1350021927		
Dokumentansvarlig SDT		
Filer: Branntegninger Bodin VG		
Målestokk 1:300		
Kompleks	Bygg	Etasje
		Fag
		System
		Type
		Løpenummer
		Prosjektfase
		Revisjon
		Status
		3 F 20 20 104
		A

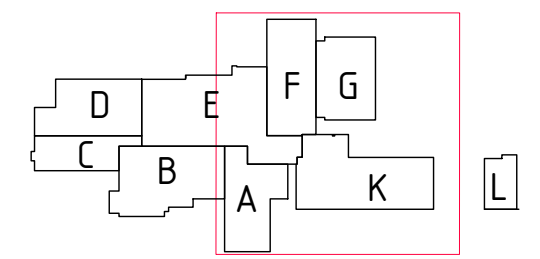


SYMBOLFORKLARING:

- SEKSJONERINGSVEGG EI 120 [A 120]
- - - BRANNCELLESKILLE EI 60 A2-s1,d0 [A 60]
- - - BRANNCELLESKILLE EI 60 [B 60]
- - - RØYKSKILLE E 30
- ▨ SPRINKLET AREAL
- ▨ RØMNINGSVEI
- RØMNINGSRETNING
- ADKOMST/ANGREPSVEI BRANNVESEN
- ALTERNATIV RØMNINGSRETNING
- ① DØR EI 30-Sa [B 30]
- ② DØR EI 30-CSa [B 30 S]
- ③ DØR E 30-CSa [F 30 S]
- ④ DØR EI 60-Sa [B 60]
- ⑤ DØR EI 60-CSa [B 60 S]
- ⑥ DØR EI 60-CSa [A 60 S]
- ⑦ DØR EI 120-CSa [A 120 S]
- ⑧ HEISDØR E 90 [F 90]
- A VINDU EI 120
- B VINDU EI 60 [B60]
- C VINDU EI 30

MERKNADER:

RISIKOKLASSE: 2/3/5
 BRANNKLASSE: 2/3
 HOVEDBÆRESYSTEM BRANNKLASSE 2: R 60
 HOVEDBÆRESYSTEM BRANNKLASSE 3: R 90 A2-s1,d0
 TEGNINGENE ER Å ANSE SOM VEDLEGG TIL BRANNTÉKNISK TILSTANDSVURDERING DATERT 16.11.2018, OG SKAL LESES SAMMEN MED DENNE.
 TEGNINGENE SKAL LESES I FARGER I MINIMUM STØRRELSE A3.



A	REVIDERT ARKITEKTUNDERLAG	27.01.2020	SDT	AAS	AAS
0	BRANNTÉKNISK TILSTANDSVURDERING	03.10.2018	SDT	AAS	AAS
Revisjon	Rettelser	Dato	Tegnet	Kontrollert	Godkjent

BRANNTÉKNISK TILSTANDSVURDERING

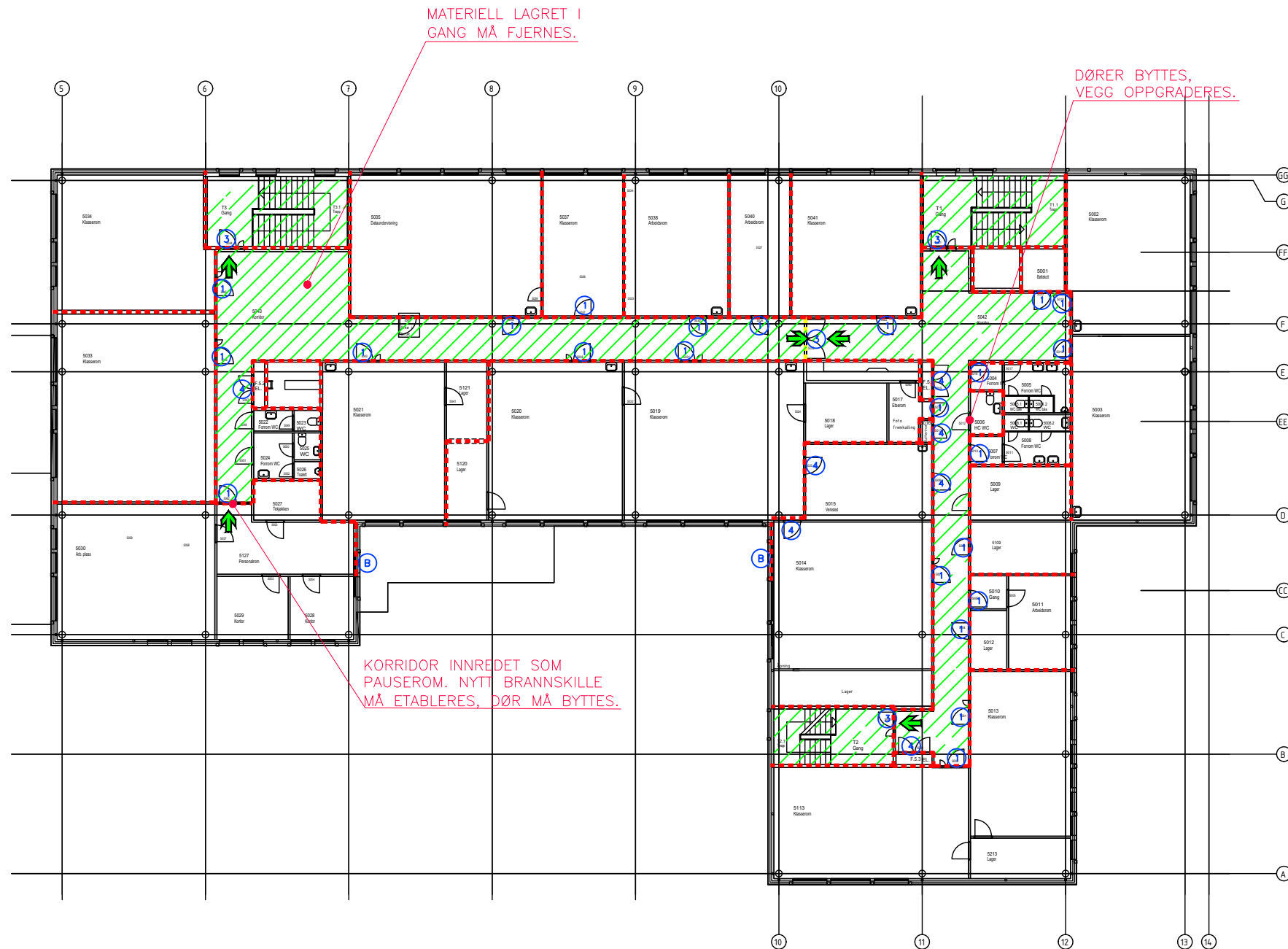
RAMBOLL

Ramboll Norge AS
 Olav Vs gate 100 - 8001 Bode - Tel 7555 1300 - www.ramboll.no

NORDLAND FYLKESKOMMUNE
BODIN VGS

BRANNTÉGNING
 3. ETASJE ØST

Gjeldningsnummer	1350021927								
Dokumentansvarlig	SDT								
Filer	Branntegninger Bodin VGS								
Målestokk	1:60								
Kompleks	Bygg	Etasje	Fag	System	Type	Løpenummer	Prosjektfase	Revisjon	Status
		3	F	20	20	105			A



SYMBOLFORKLARING:

- SEKSJONERINGSVEGG EI 120 [A 120]
- - - BRANNCELLESKILLE EI 60 A2-s1,d0 [A 60]
- - - BRANNCELLESKILLE EI 60 [B 60]
- RØYKSKILLE E 30
- ▨ SPRINKLET AREAL
- ▨ RØMNINGSVEI
- ➔ RØMNINGSRETNING
- ➔ ADKOMST/ANGREPSVEI BRANNVESEN
- ➔ ALTERNATIV RØMNINGSRETNING
- ① DØR EI 30-Sa [B 30]
- ② DØR EI 30-CSa [B 30 S]
- ③ DØR E 30-CSa [F 30 S]
- ④ DØR EI 60-Sa [B 60]
- ⑤ DØR EI 60-CSa [B 60 S]
- ⑥ DØR EI 60-CSa [A 60 S]
- ⑦ DØR EI 120-CSa [A 120 S]
- ⑧ HEISDØR E 90 [F 90]
- A VINDU EI 120
- B VINDU EI 60 [B60]

MERKNADER:

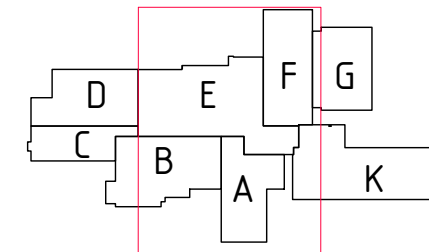
RISIKOKLASSE: 2/3/5

BRANNKLASSE: 2/3

HOVEDBÆRESYSTEM BRANNKLASSE 2: R 60
HOVEDBÆRESYSTEM BRANNKLASSE 3: R 90 A2-s1,d0

TEGNINGENE ER Å ANSE SOM VEDLEGG TIL
BRANNTÉKNISK TILSTANDSVURDERING DATERT
16.11.2018, OG SKAL LESES SAMMEN MED DENNE.

TEGNINGENE SKAL LESES I FARGER I MINIMUM
STØRRELSE A3.



B	REVIDERT ARKITEKTUNDERLAG	27.01.2020	SDT	AAS	AAS
0	BRANNTÉKNISK TILSTANDSVURDERING	03.10.2018	SDT	AAS	AAS
Revisjon	Rettesak	Dato	Tegnet	Kontrollert	Godkjent

BRANNTÉKNISK TILSTANDSVURDERING

RAMBOLL

Ramboll Norge AS
Olav Vs gate 100 - 8001 Bode - Tel 7555 1300 - www.ramboll.no

NORDLAND FYLKESKOMMUNE
BODIN VGS

BRANNTÉGNING
5. ETASJE

RIBR
Oppdragsnummer
1350021927
Dokumentansvarlig
SDT
Filer
Branntegninger Bodin VG
Målestokk
1:300

Kompleks	Bygg	Etasje	Fag	System	Type	Løpenummer	Prosjektfase	Revisjon	Status
		5	F	20	20	107			B