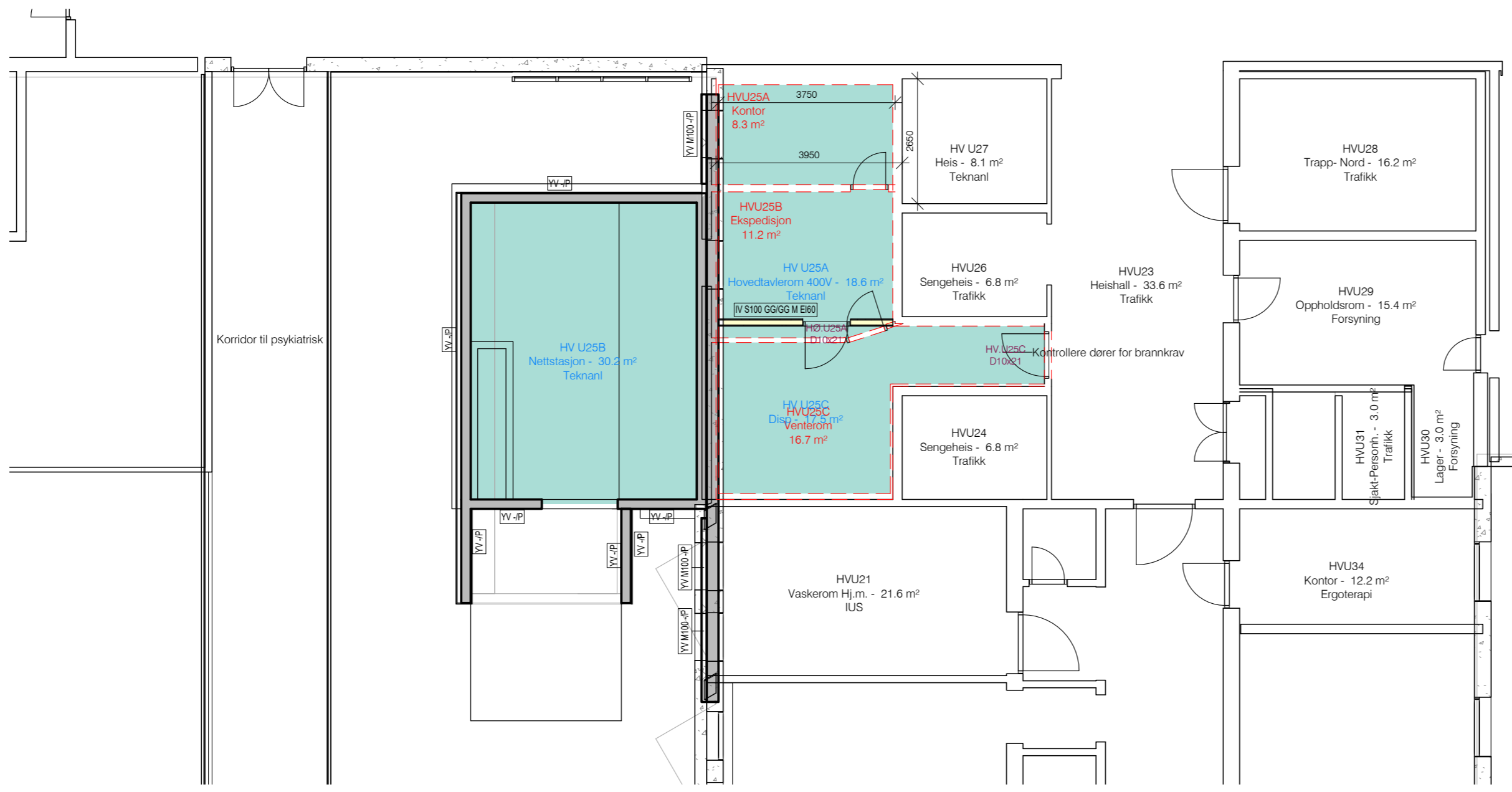




Plan U2 B 1 : 100



Plan U1 B 1 : 100

Tegnforklaring

- Elkraft - Ombygget areal
- IKT - Ombygget areal
- IKT - Uendret areal

Innveregg

For fullstendige brannkrav til vegger - se egen rapport fra RIBr.
Alle eksisterende vegger som har brannkrav iht. brannrapport må kontrolleres og eventuelt utbedres.

- IV S23 -GG 23mm lekt, 2x12,5mm gips
- IV S50 GG M 50mm lekt, ubrennbar isolasjon, 2x12,5mm gips
- IV S50 GG GG M EI60 50mm stålstender med ubrennbar isolasjon, 2x12,5mm gips på hver side. Utførelse iht. brannkrav.
- IV S70 GG GG M EI60 70mm stålstender med ubrennbar isolasjon, 2x12,5mm gips på hver side. Utførelse iht. brannkrav.
- IV S70 GG GG M EI60 34dB 70mm stålstender med ubrennbar isolasjon, 2x12,5mm gips på hver side. Utførelse iht. brann- og lydkrav.
- IV S100 GG GG M EI60 100mm stålstender med ubrennbar isolasjon, 2x12,5mm gips på hver side. Utførelse iht. brannkrav.
- IV S150 GG GG M EI60 150mm stålstender med ubrennbar isolasjon, 2x12,5mm gips på hver side. Utførelse iht. brannkrav.
- IV S25+L200+S25 GG GG EI60 200mm lettlinker, 25mm stålprofil, 2x12,5mm gips på hver side. Utførelse iht. brannkrav.
- IV L150 -P 150mm lettlinker, presses til full lufttethet, i flukt med tilstøtende vegg.
- IV L150 -Sp EI60 150mm lettlinker, fiberpusses til full lufttethet i porer, sparkies deretter til flukt med tilstøtende vegger. Utf. iht. brannkrav.
- IV L150 Sp Sp 150mm lettlinker, fiberpusses til full lufttethet i porer, sparkies deretter til flukt med tilstøtende vegger.
- IV L150+S10 -IG EI60 150mm lettlinker, fiberpusses til full lufttethet 10mm påføring med stålprofil, 12,5mm gips. Utf. iht. brannkrav.
- IV L200+S50 -GG 200mm lettlinker, stemmes til full lufttethet 50mm påføring med stålprofil, 2x12,5mm gips
- IV L200 Sp Sp EI60 200mm lettlinker, fiberpusses til full lufttethet i porer, sparkies til flukt med tilstøtende vegger. Utførelse iht. brannkrav.

Yttervegg

- YV -P Puss direkte på betong (ved nettstasjoner)
- YV L200 -P 200mm lettlinker, presses med fuktbestandig puss til bakke.
- YV L200 M100 -P 200mm lettlinker, 100mm EPS klebet og mekanisk innfestet. Pusses med fuktbestandig puss til bakke.
- YV L250 M100 -P 250mm lettlinker, 100mm EPS klebet og mekanisk innfestet. Pusses med fuktbestandig puss til bakke.

All utvendig puss avsluttes med fuktbestandig puss mot grunn, i tråd med akutelle i detaljer fra Sto.

Avslutning mot asfalt / grunn - se Sto detalj Gen-0125, alt. uten kuldebro.
Avslutning mot vindu / dør - se Sto detalj Gen-0420.

Etasjeskillere


E.01 - Etasjeskiller i sjakt (REI60 A2-s1,d0)

Oppbygning:
22mm gulvplate
198mm x 48mm bjelkelag, c/c 600mm isolert med 100mm fastholdt steinull
2x12,5mm gips


Dører

Alle utsparringsmål for dører må kontrolleres på stedet før disse settes i bestilling.

Rev	Endring	Utf	Ktr	Dato



SLYNGSTAD AAMLID ARKITEKTER



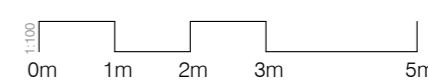
HELSE MØRE OG ROMSDAL

Strøm og IKT - Ålesund Sjukehus

Status	Prosjektnummer
Detaljprosjekt	1931.04
Ombygging strøm/IKT - Fase B	


Målestokk

1:100



Format

A2



1931.04 A 22 002	Dato	Tegnet	Kontrollert	Rev
	21.10.2020	JEU	LB	

NB!
Alle mål kontrolleres på stedet.
Alle mål er i mm.