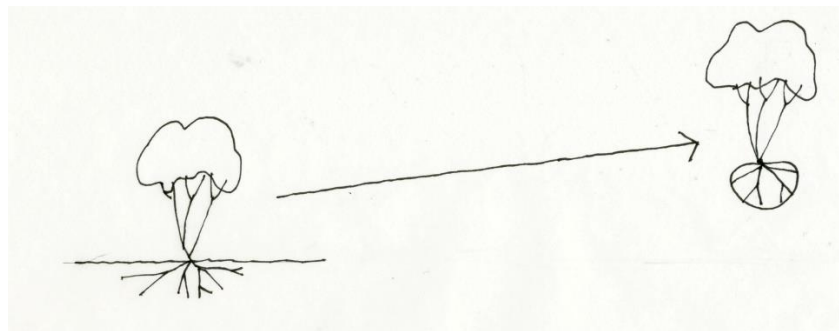


## Del 3.7.17-Plan for bevaring og flytting av trær

Trær som står i veien for bygginga skal flyttes til et midlertidig lager/depot på tomta. På et senere tidspunkt skal disse trærne flyttes til «Jungeldalen».

Type og antall trær som skal flyttes: Antall trær: 40 stk. Type: Selje, or og rogn.

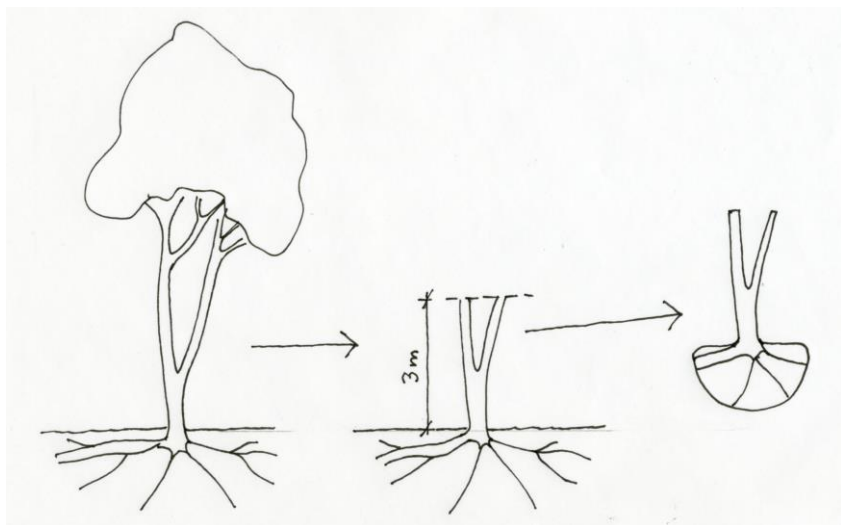
Små trær/kratt, inntil 3 m høye. Antall 20 stk.



Trærne flyttes i sin helhet med størst mulig rot-klump.

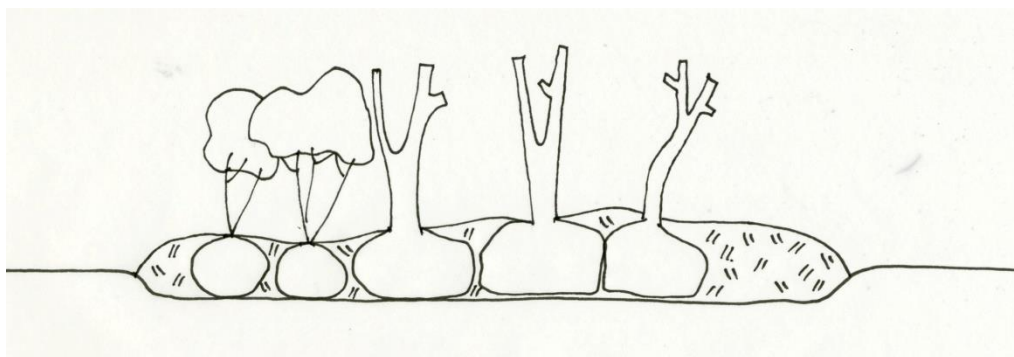
Store trær, større en 3 m. Antall 20 stk.

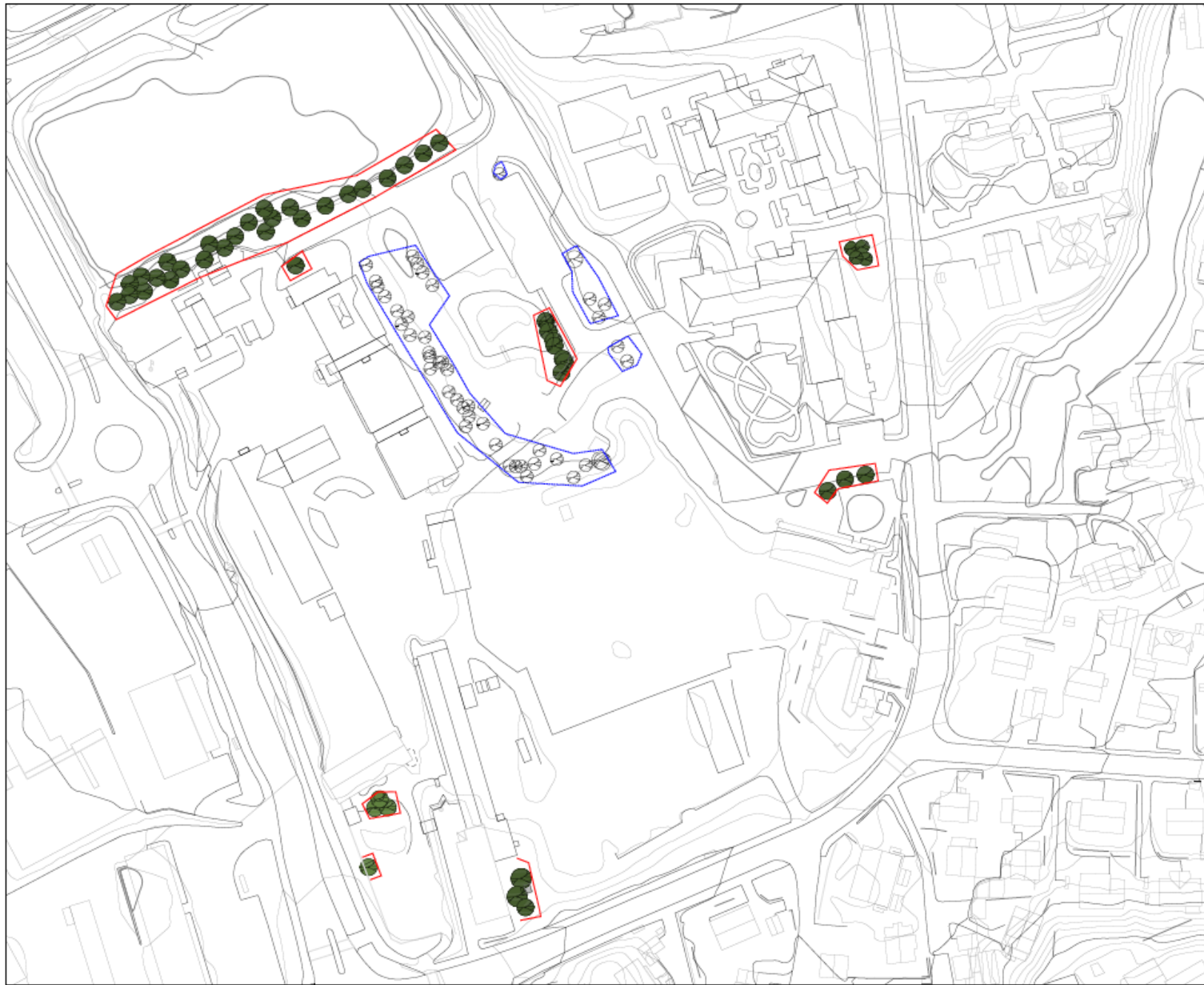
Trærne kappes i 3 m høyde før flytting. De flyttes med størst mulig rot-klump.





#### Transport / lagring:

Trærne flyttes på en angitt lagringsplass på tomta (skyggefull) På lagringsplassen graves det ut ca. 50 cm før trærne legges med rot-klumpene inntil hver andre og dekkes til med organiske masser.


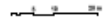




-  Trær som bevares og gjerdes inn
-  Trær som bevares flyttes til ny plass på tomte

Prosjekt:  
Nidarvill-prosjektene

Byggher:  
Trondheim kommune

Teikning: <b>Bevaring av trær</b>	Teikning: L.S. OS	Dato: 26.09.20
Teikningslag: Grøntlag til rivingssentrepr.	Byggher: AD	Stasjon: Stasjon
	Byggher: AD	Stasjon: Stasjon

LØVVIKENS LANDSKAP AS  
 Havnegata 11  
 7010 Trondheim

