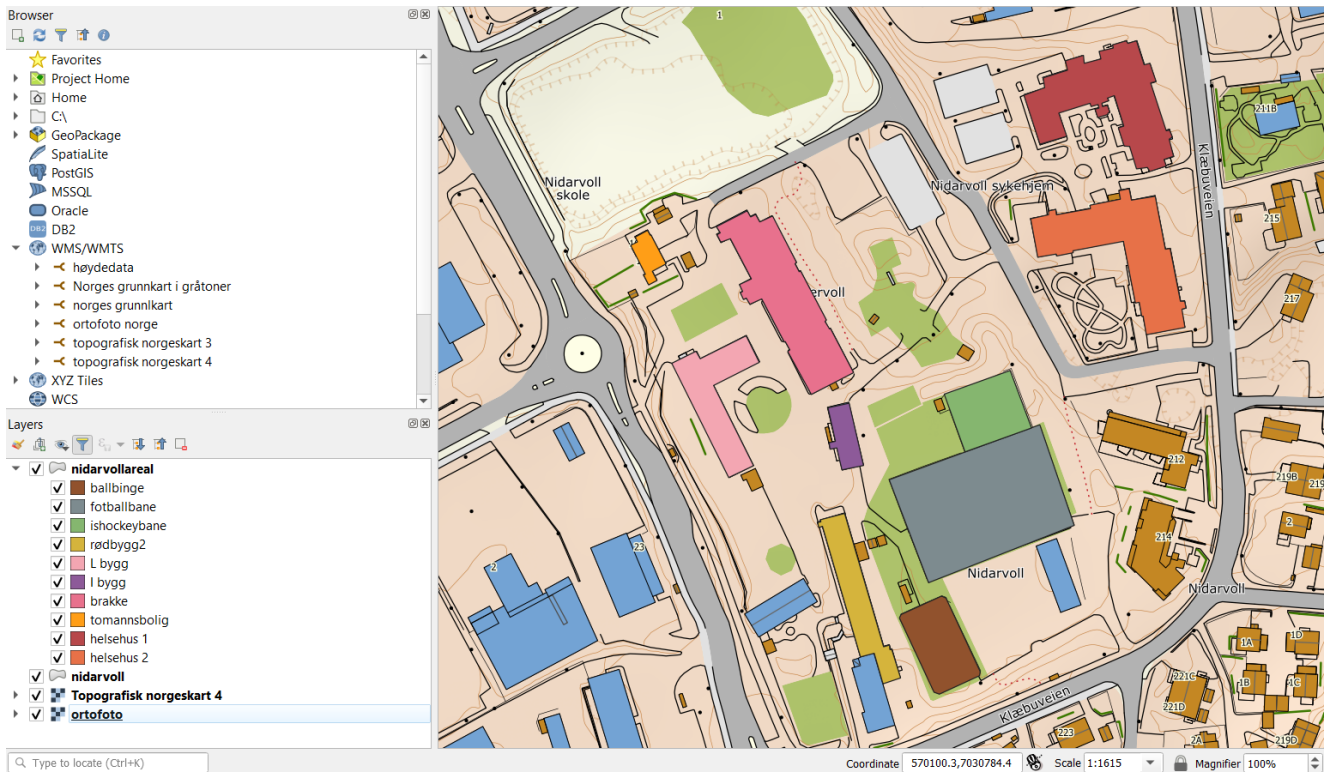
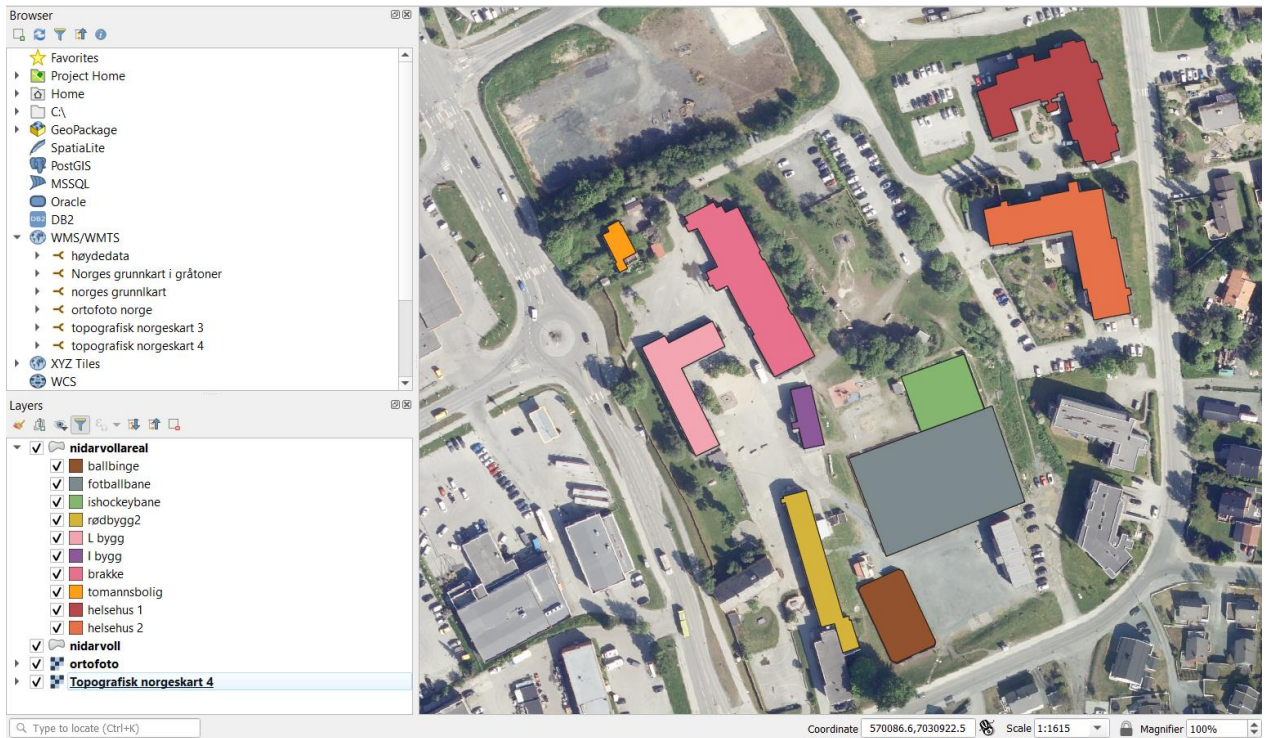
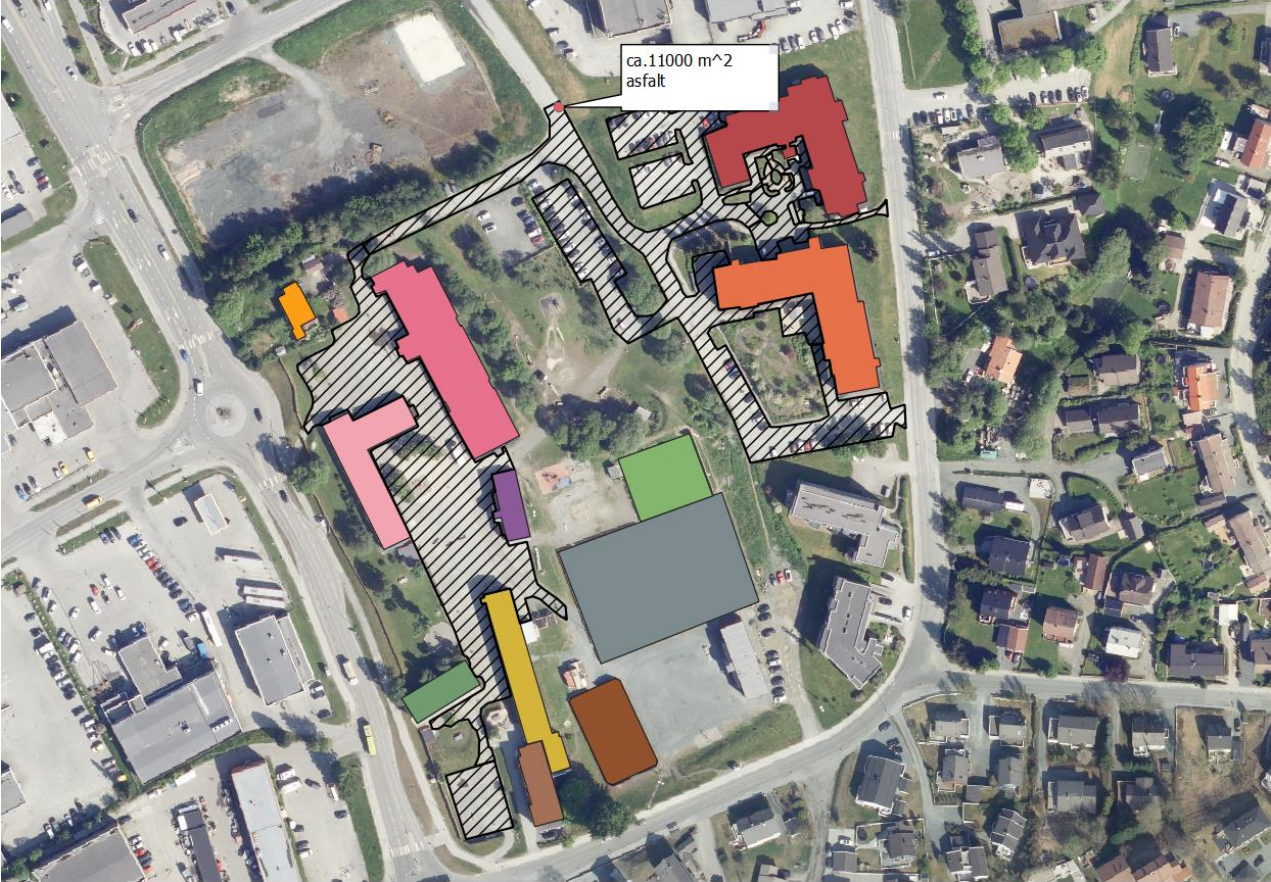


# 3.7.14-Nidarvoll skole og Helsehus; Div. bilder

Rev.A (05.10.20)



ASFALT



Ballbinge



«Ishockeybane»



Fotballbane



1956-bygg(skål dokumenteres før riving)



L-bygg

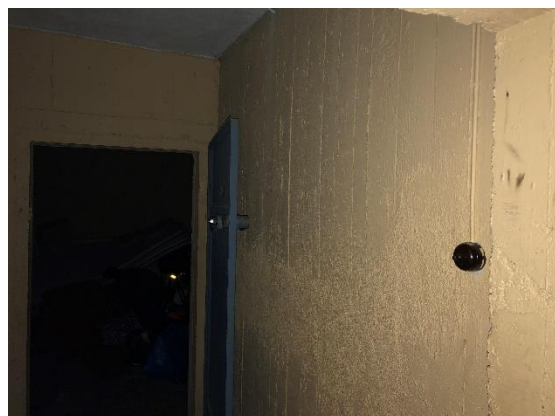


# I-bygg





Tilfluktsrom (de fleste av betongflatene i tilfluktsrommene er malte)



# Tomannsbolig



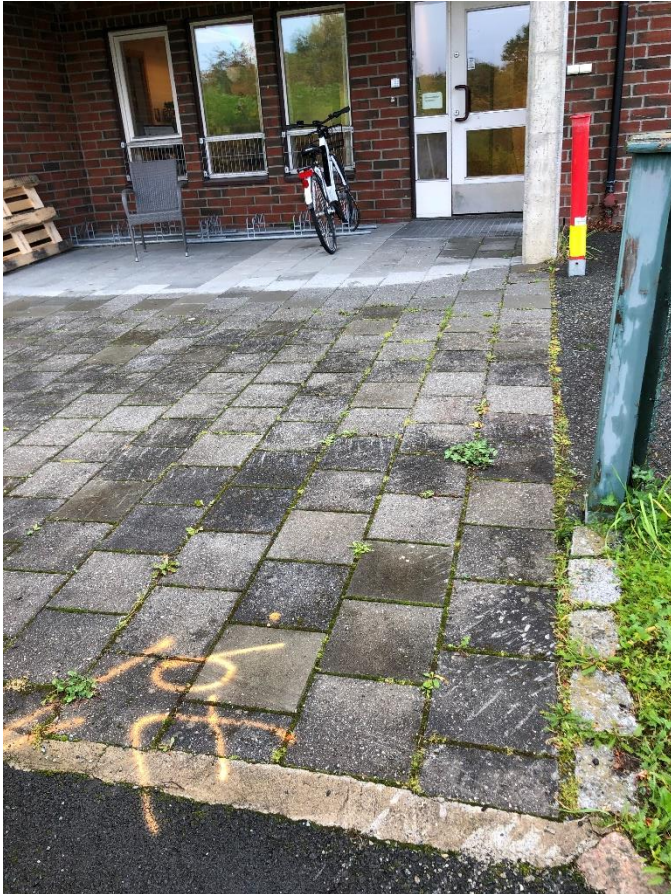
Helsehus II





Helsehus I





Disse hellene skal tas vare på.



Steinplater på vegg skal tas skånsomt ned og ombrukes.

## Skur v/skole



Scene





## Friluftsområder og lekeplass





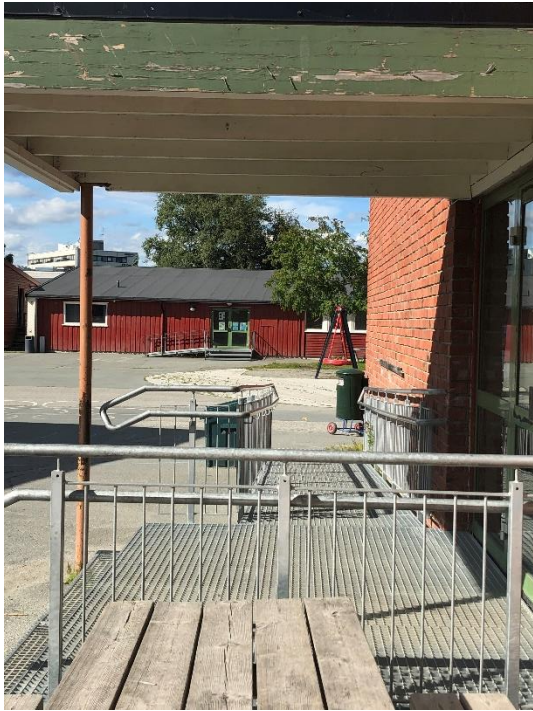
Skal ikke rives - Rød- og Gul-bygget







Strekkmetall trapper/rullestol-adkomster, basket-kurver, sykkelstativ, bordtennis-bord og snøfangere skal tas vare på.





Lavt stålgjerde v/bane skal tas vare på



Rull med kunstgress-dekke skal fjernes

