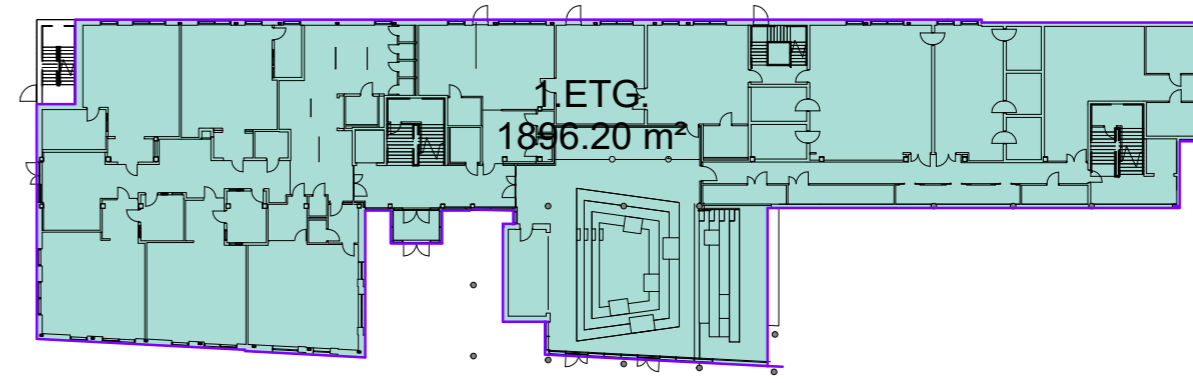
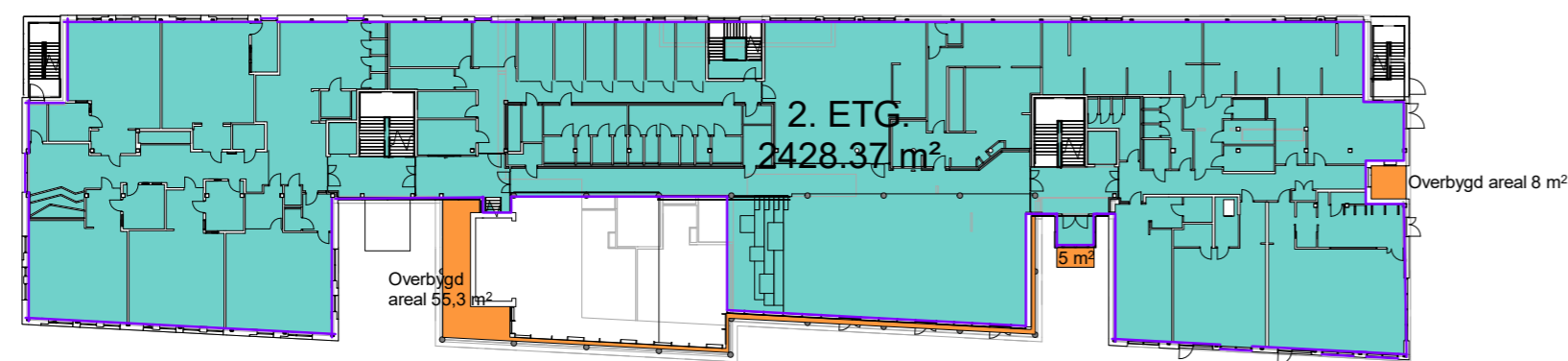


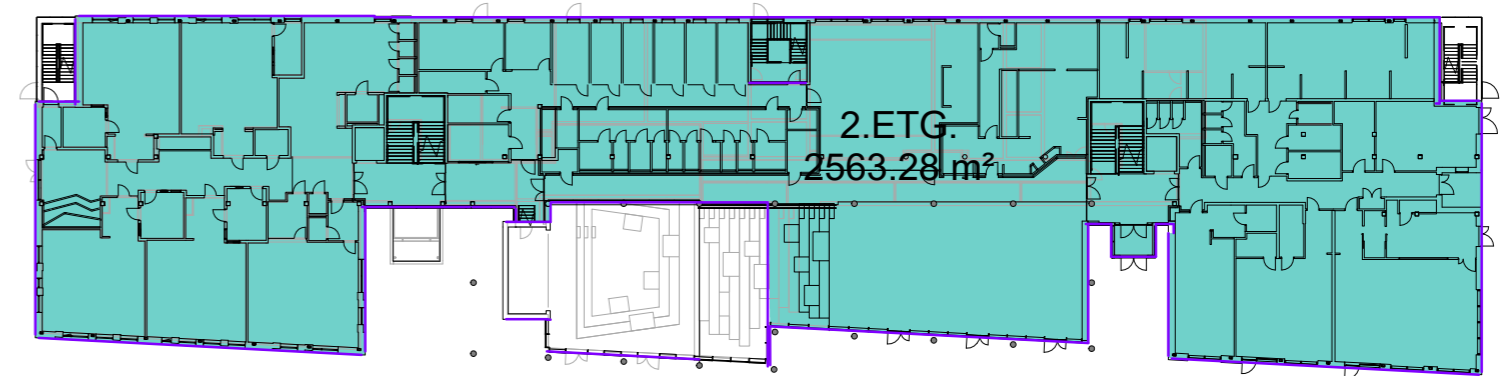
PLAN 1. ETG. BRA
1 : 600



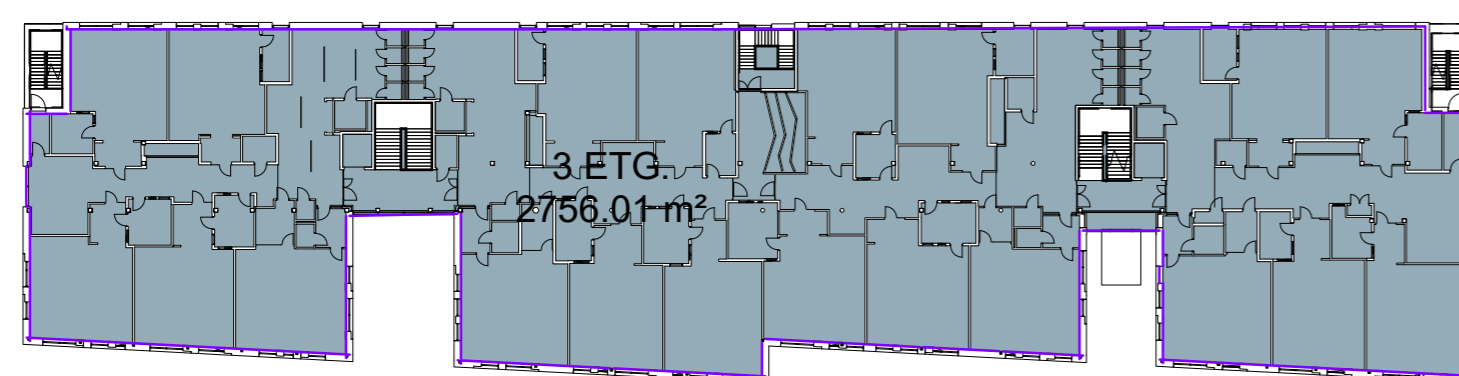
PLAN 1. ETG. BTA
1 : 600



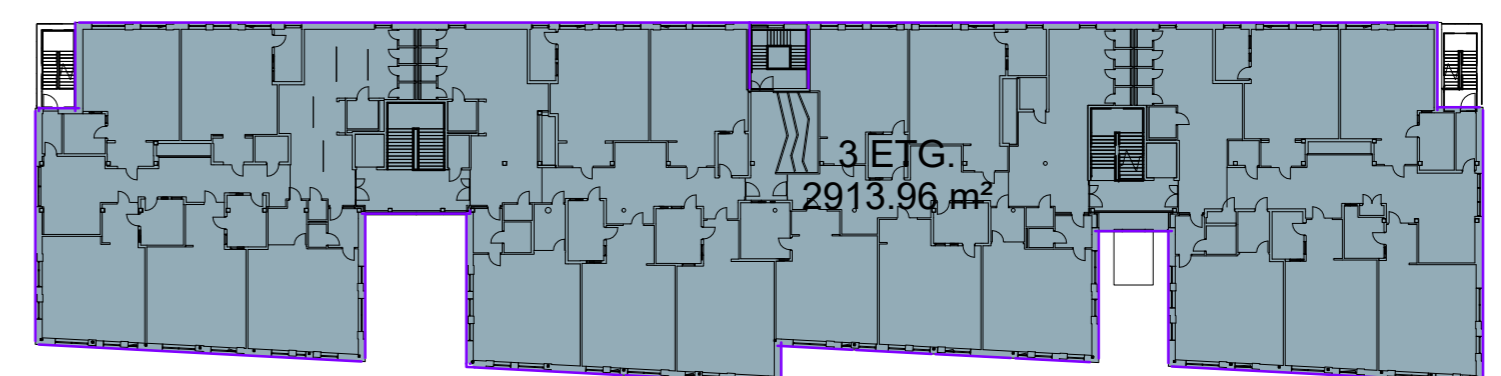
PLAN 2. ETG. BRA
1 : 600



PLAN 2. ETG. BTA
1 : 600



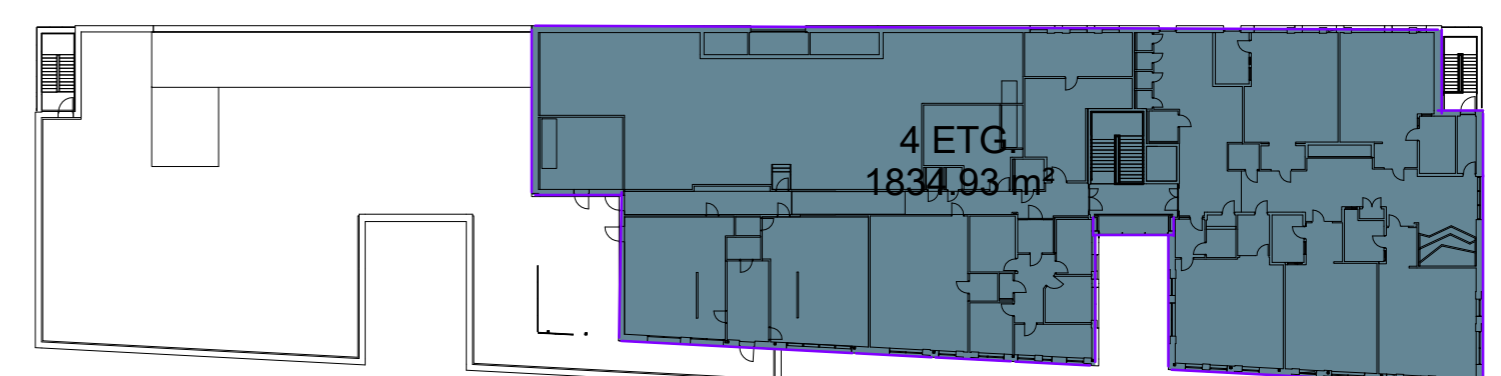
PLAN 3. ETG. BRA
1 : 600



PLAN 3. ETG. BTA
1 : 600



PLAN 4. ETG. BRA
1 : 600



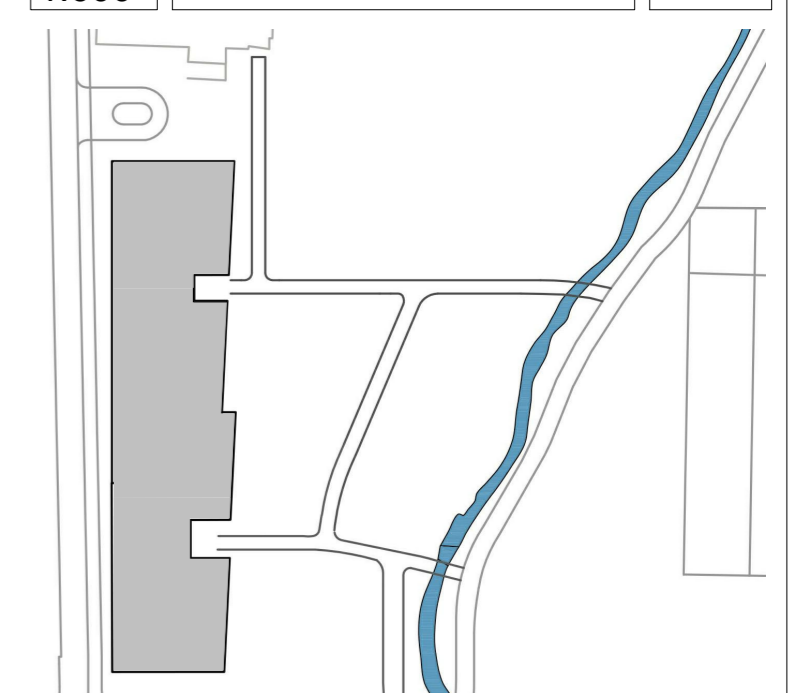
PLAN 4. ETG. BTA
1 : 600

AREALOVERSIKT

BRA:		BTA:	
1 ETASJE	1802	1 ETASJE	1896
2 ETASJE	2427	2 ETASJE	2563
3 ETASJE	2748	3 ETASJE	2915
4 ETASJE	1736	4 ETASJE	1849
OVERBYGGET AREAL	141		
TOTALT:	8854	TOTALT:	9223

DET ER IKKE REGNET MED FIKTIVE PLAN

Rev.	Dato	Tekst	Tegn.	Kontr.
Målestokk:	Tegningsnr.:			Rev.:
1:600	234701 H0X A 20 750			



**arki
partn
er**

Jens Zeltzlag 38
4008 Stavanger
www.arkipartner.no

Gjeldningsgrupper:
Strand kommune

Prosjekt:
Fjelltun skole

Tegningsstatus:
ANBUD

Tegningsnavn:
AREALOVERSIKT

Dato:	Tegnet av:	Kontrollert av:	Format:	Rev. dato:
15.07.20	MS	KE	A1S	

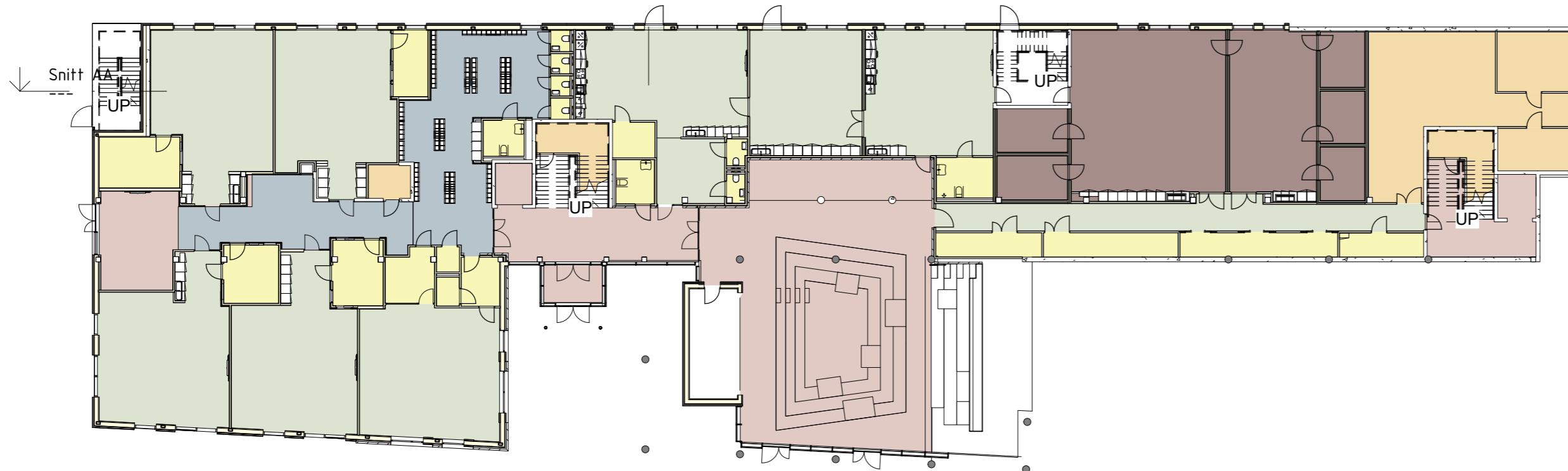
Målestokk:	WBS:	Etg.:	Fag Type tegn. Leper.:	Rev.:
1:600				

Type himling

- Spilehimling
- Støvbinding
- Systemhimling 60x60
- systemhimling 60x120
- systemhimling 60x120 lydemping
- treulissement lydemping 60x120

Høyder himling

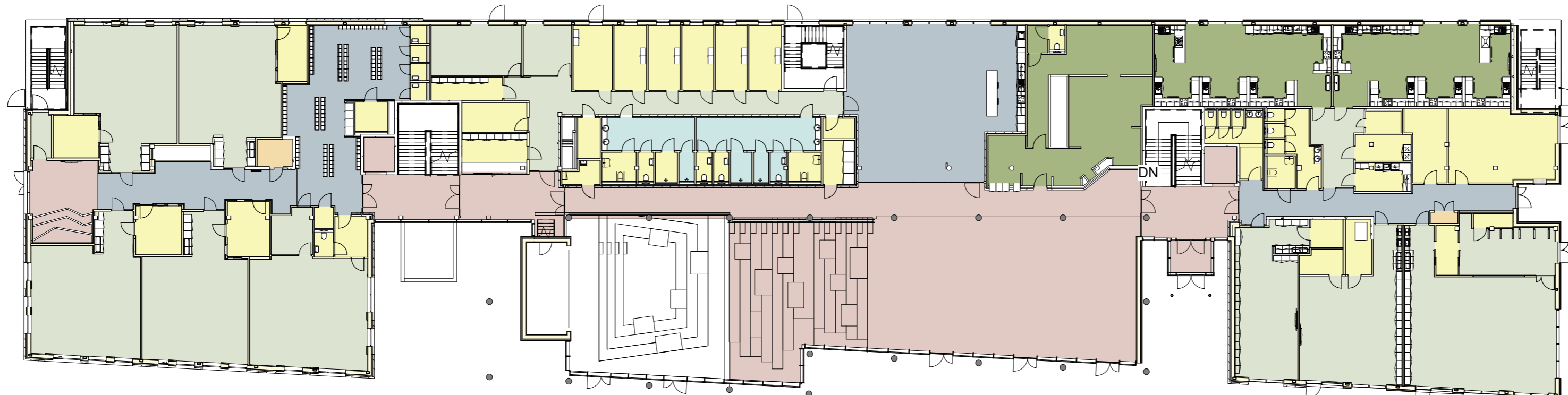
3,15 m i generelle undervisningsareal og arbeidsrom
 2,85 m i trinntorg/korridor
 3,4 m i amfidel av trinntorg; se skjema A701
 Høyder allrom; se snitt på skjema A704



PLAN 1. ETG. Himlingstyper
1 : 300

Type himling

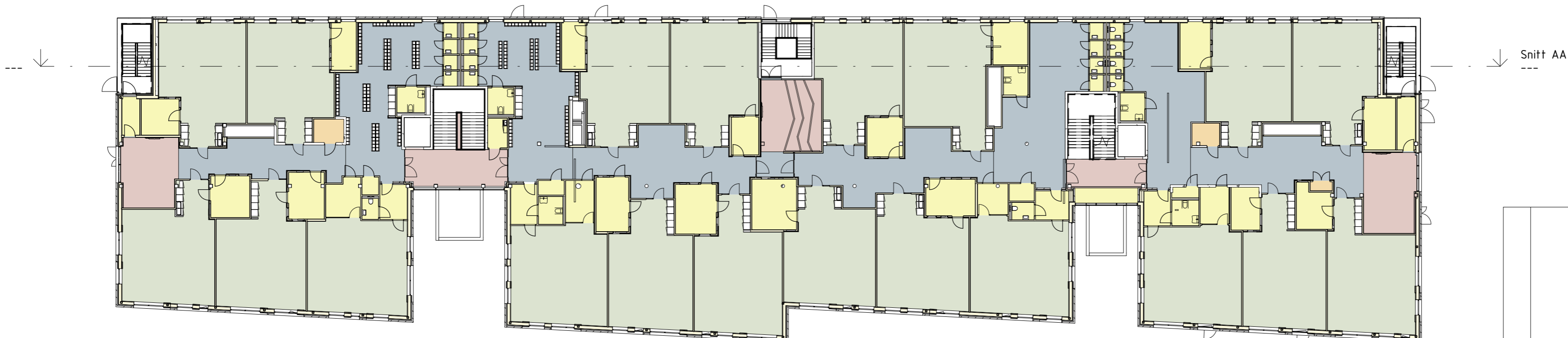
- Spilehimling
- Støvbinding
- Systemhimling 60x60
- systemhimling 60x60 hygiene
- systemhimling 60x120
- systemhimling 60x120 hygiene
- treulissement lydemping 60x120



PLAN 2. ETG. Himlingstyper
1 : 400

Type himling

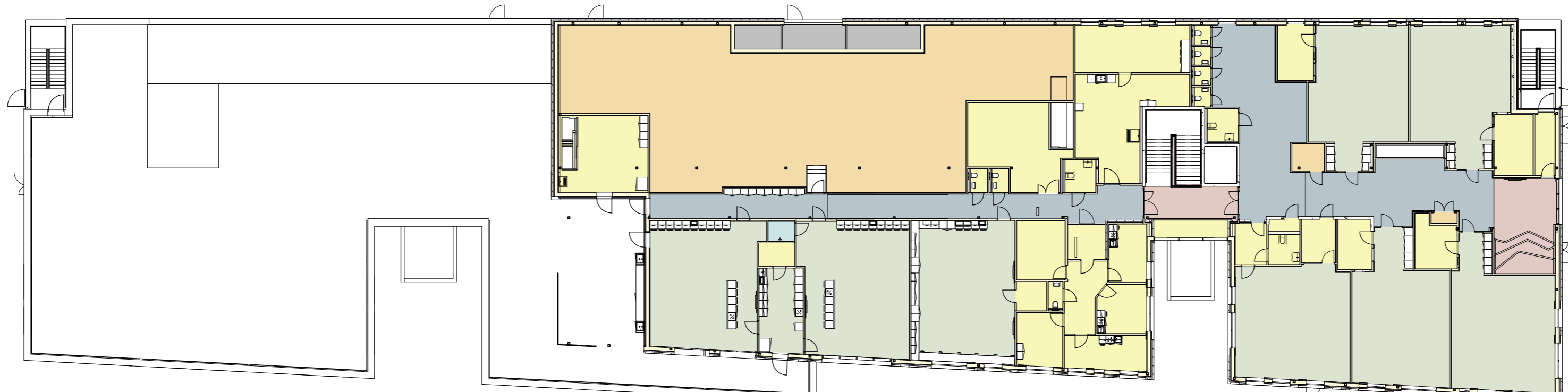
- Spilehimling
- Støvbinding
- Systemhimling 60x60
- systemhimling 60x120
- treulissement lydemping 60x120



PLAN 3. ETG. Himlingstyper
1 : 300

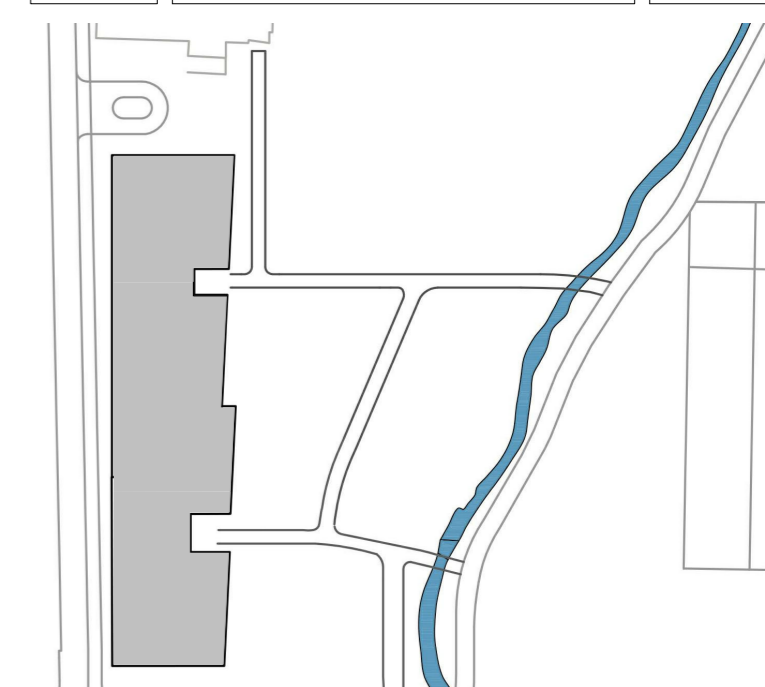
Type himling

- sementplate
- Spilehimling
- Støvbinding
- Systemhimling 60x60
- systemhimling 60x60 hygiene
- systemhimling 60x120
- treulissement lydemping 60x120



PLAN 4. ETG. Himlingstyper
1 : 300

Rev.	Dato	Tekst	Tegn.	Kontr.
Målestokk:	Tegningsnr.:		Rev.:	
1:300	234701 H0X A 60 740			



arki partner
 Jens Zeltzgt 38 4008 Stavanger
 TLF: 51 61 06 80 www.arkipartner.no

Godkjøpplig: Strand kommune		Prosjekt: Fjelltun skole		Prosjekt nr.:
				963
Tegningsstatus: ANBUD				
Tegningsnavn: TYPE HIMLING				

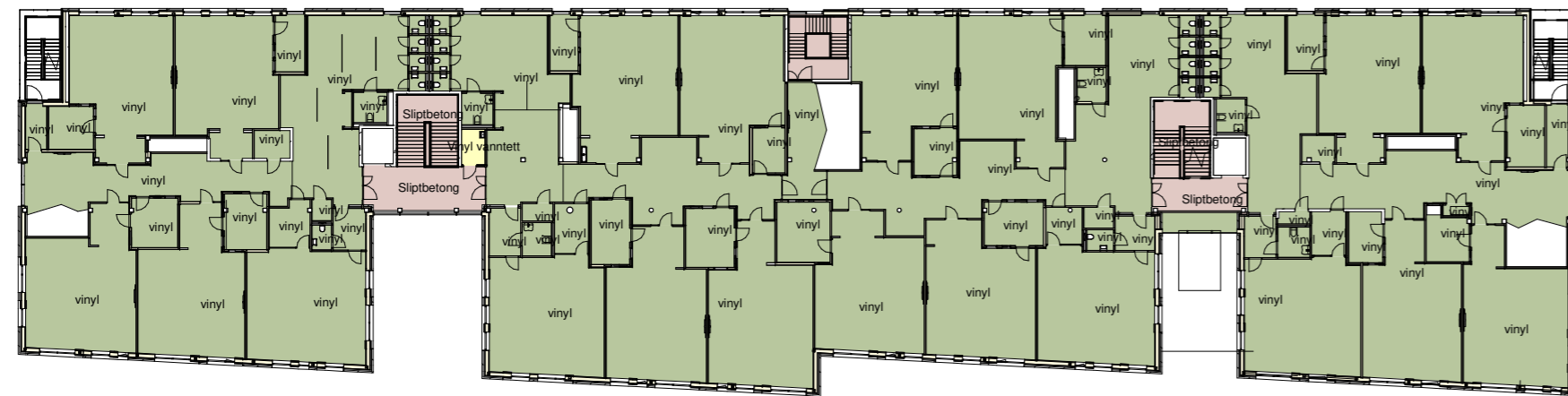
Dato	Tegnet av	Kontrollert av	Format	Rev. dato
15.07.20	MS/FN	MS/FN	A1S	
Målestokk:	WBS	Etg.	Fag Type tegn. Leper.	Rev.:
1:300	234701	H0X A 60 740		



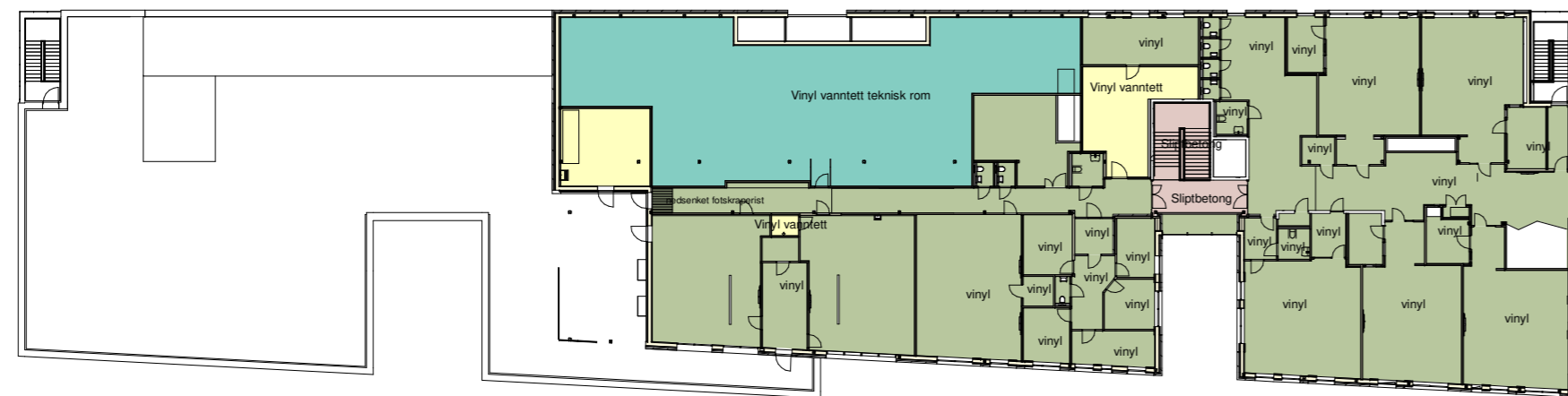
PLAN 2. ETG. Gulvtyper
1 : 500



PLAN 1. ETG. Gulvtyper
1 : 500



PLAN 3. ETG. Gulvtyper
1 : 500

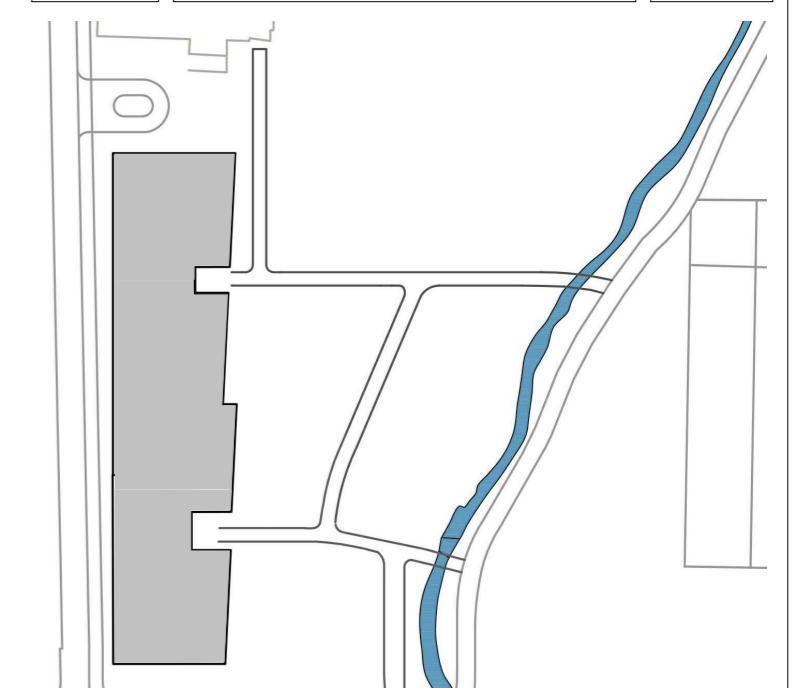


PLAN 4. ETG. Gulvtyper
1 : 500

- Fliser
- Industriparkett
- Slipbetong
- vinyl
- Vinyl vannnett
- Vinyl vannnett teknisk rom
- Betongklosser

Rev	Dato	Tekst	Tegn.	Kontr.

Målestokk: 1:500	Tegningsnr.: 234701 H0X A 60 741	Rev.:
----------------------------	-------------------------------------	-----------



**arki
partn
er**

Jens Zeltitzgt 38 4008 Stavanger
TLF: 51 51 06 80 www.arkipartner.no

Oppdragsgiver: Strand kommune	
---	--

Prosjekt: Fjelltun skole	Prosjektnr.: 963
------------------------------------	----------------------------

Tegningsstatus: ANBUD

Tegningsnavn: TYPE GULV

Dato: 15.07.20	Tegnet av: MS/FN	Kontrollert av: MS/FN	Format: A2	Rev. dato:
--------------------------	----------------------------	---------------------------------	----------------------	----------------

Målestokk: 1:500	WBS Tegningsnr.: 234701	Etg. H0X	Fag A	Type tegn. 60	Løpenr. 741	Rev.:
----------------------------	-------------------------------	-------------	----------	------------------	----------------	-----------