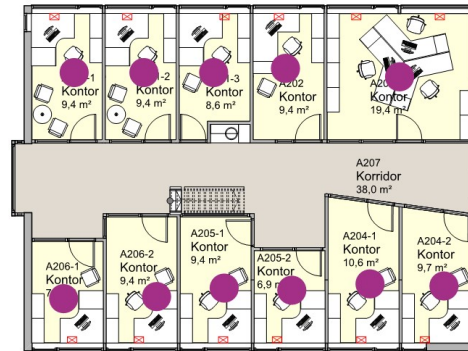


1. Etasje

BYGG A (nord)

Uke 45



2. Etasje

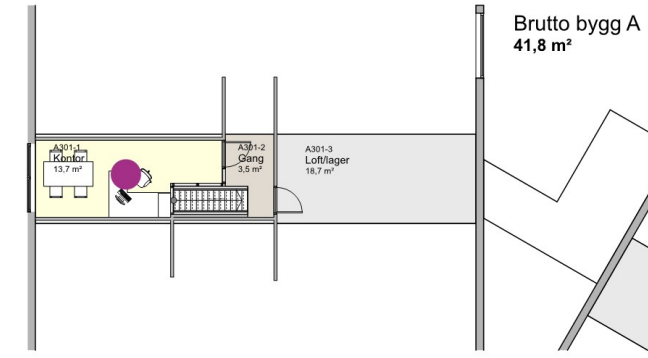
Brutto bygg A  
165,8 m<sup>2</sup>  
Brutto Korridor AB  
16,2 m<sup>2</sup>  
Brutto Bygg B  
246,4 m<sup>2</sup>  
Brutto Korridor BC  
30,7 m<sup>2</sup>  
Brutto Bygg C  
165,8 m<sup>2</sup>

BYGG B (midten)

Uke 40



Brutto bygg A  
165,8 m<sup>2</sup>  
Brutto Korridor AB  
25,8 m<sup>2</sup>  
Brutto Bygg B  
249,7 m<sup>2</sup>  
Brutto Korridor BC  
30,7 m<sup>2</sup>  
Brutto Bygg C  
165,8 m<sup>2</sup>



Loft

Brutto bygg A  
41,8 m<sup>2</sup>

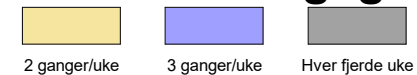
BYGG C (sør)

Uke 38

Heller  
22,4 m<sup>2</sup>

<b>Prosjekt:</b> Kontorbygg - Gimleveien 12	
<b>Tiltakshaver:</b> Gimleveien 12 Eiendom AS Postboks 75 8301 Svolvær	
<b>Prosjekterende:</b> Stormo Eiendom as Kahytveien 10 9014 Tromsø	Tlf. 92 86 16 23 
© Alle rettigheter tilhører utførende for prosjekteringen, kopiering eller bruk av disse tegningene er forbudt uten skriftlig samtykke	
<b>Tegning:</b> Møbleringsplan	<b>Fase:</b> Fasadeending
	<b>Målestokk:</b> 1:200
	<b>Korrigert dato:</b> 10.08.2020

## Frekvens Daglig Renhold



Plan 01- Gimlevegen 12	
Gimlevegen 12	
Gimlevegen 12	

TEGN.NR. (000) 000
MÅL 1:250
DATO 14.09.2020
SIGN NN