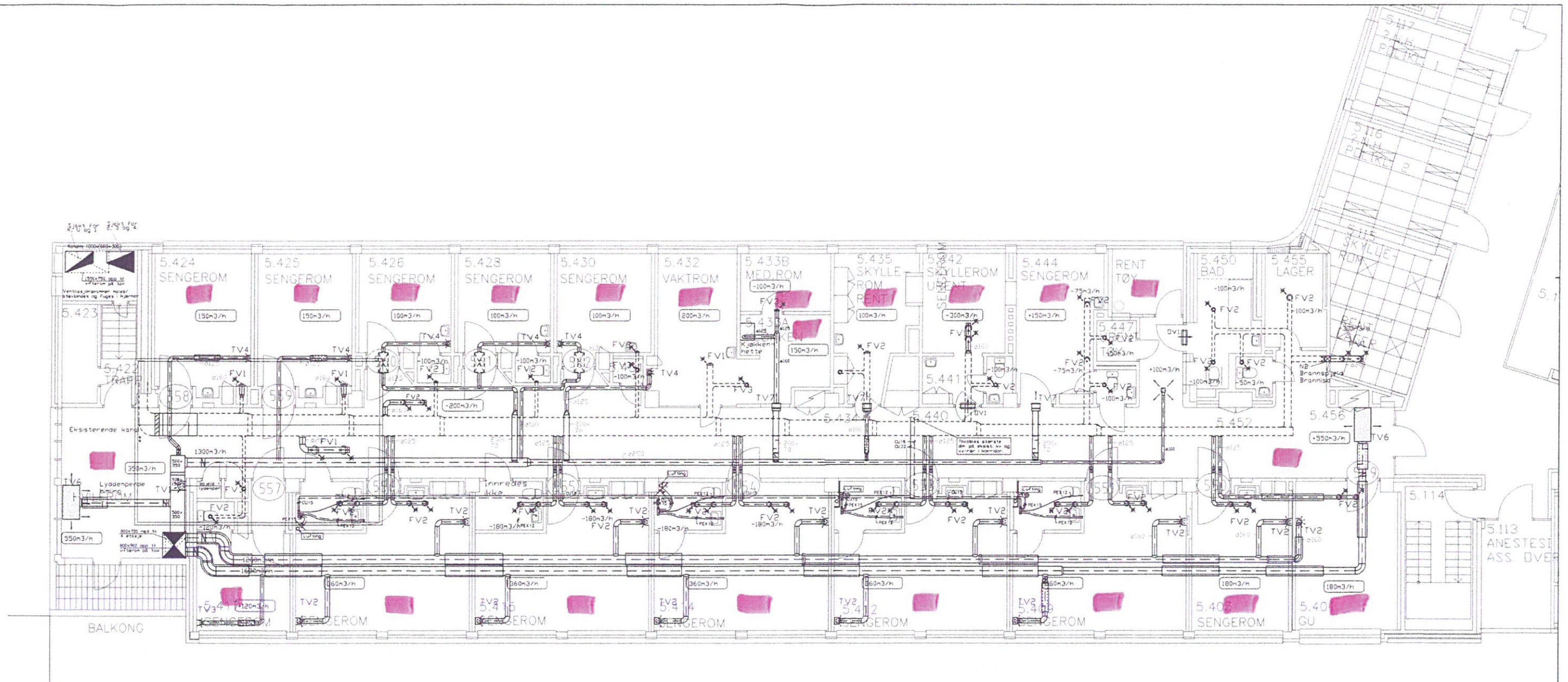




SKISSEPROSJEKT

NOED	DATE	REVISJON	UTGJØR	TEKST
Somatikksykehuset Fløy D Arendal		LOYNING www.loyning.no		
Ventilasjon Takplan		DATO LEKKE 14.06.18 (MØT-A)	SKALERTID A0/1:50	
		Prosjekt nr: 2410-36-60		
		Foreløpig		



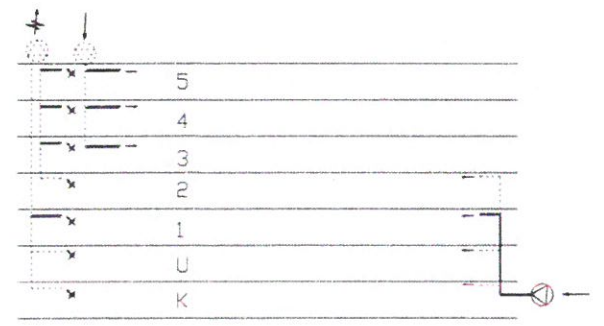
101-20 01

— = VAV 22. stk

- TV1 - DAL SI 2000 1/2R Ø200
- TV2 - DAL SI 2000 1/2R Ø160
- TV3 - DAL SI 2000 1/4R Ø125
- TV4 - DAL SI 2000 1/2R Ø125
- TV5 - DAL SI-1 600x600
- TV6 - DAL SI T/V Ø612
- TV7 - Stifab GTH 300x75

- FV1 - Kontrollventil Ø160
- FV2 - Kontrollventil Ø125
- FV3 - Kontrollventil Ø100

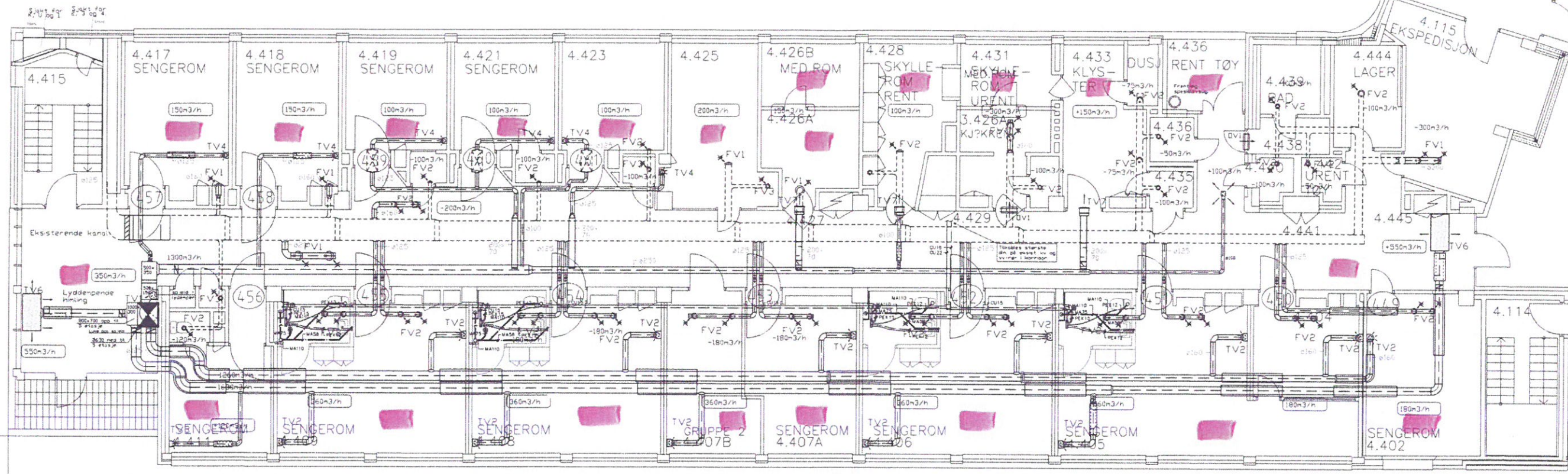
- DVI - DAL SDB 500x300
- Brannisolasjon etter PBL 87



Ventilasjonsskjema D-fløy

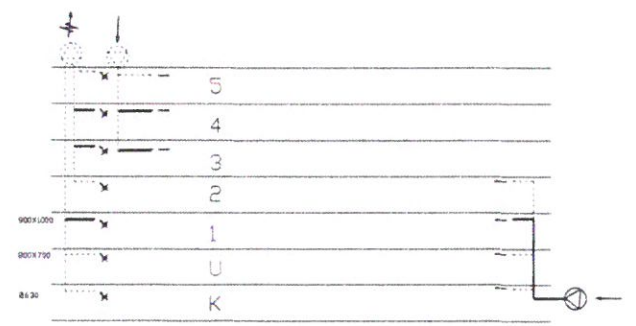
B	Innteg. etterom på tak + endret tilfusspakt	18.02.00	T.H.
A	Innteg. esd n/vann og svi	24.01.00	CAH
REVISJON		DATO	SIGN
PROSJEKT	Aust Agder sentralsykehus D-fløy	MAK 1:50	DATE 06.05.98
TEKNOLOGI	Plan 5 etasje ventilasjon	FR 10120-5 DWG	SIGN T.H.
SIV INGENIØR	ØIVIND B. BERNTSEN A/S	SAKSBEH 10120	TEKNOLOGI 01B

VAV 21. stg



101-17 01

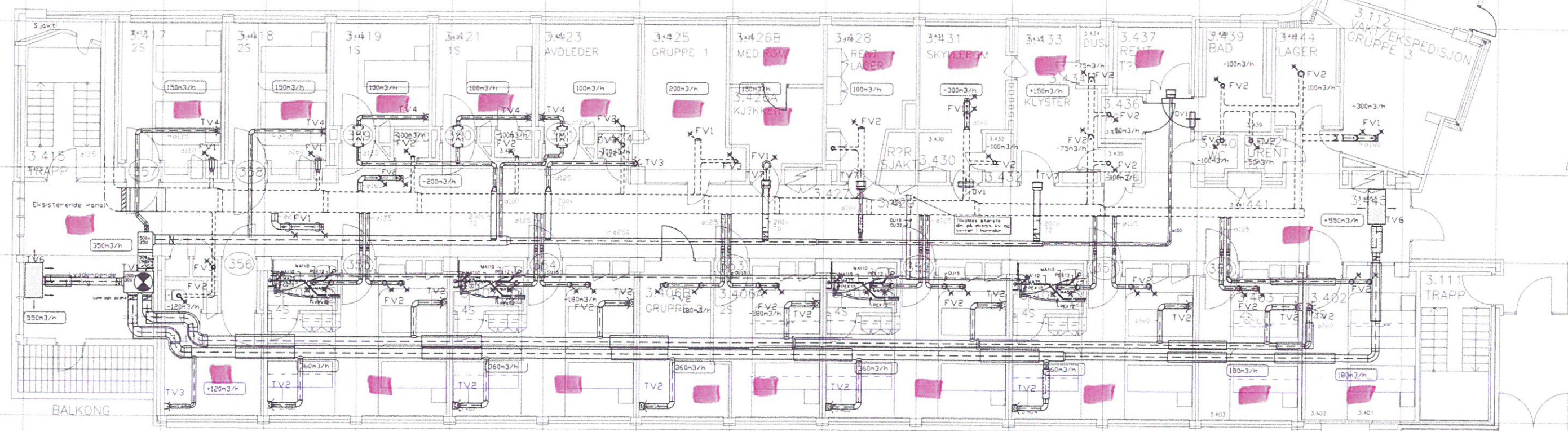
- TV1 - DAL SI 2000 1/2R Ø200
- TV2 - DAL SI 2000 1/2R Ø160
- TV3 - DAL SI 2000 1/4R Ø125
- TV4 - DAL SI 2000 1/2R Ø125
- TV5 - DAL SI=1 600x500
- TV6 - DAL SI T/V Ø612
- TV7 - Stifab GTH 300x75
- FV1 - Kontrollventil Ø160
- FV2 - Kontrollventil Ø125
- FV3 - Kontrollventil Ø100
- DVI - DAL SDB 500x300
- Brannisolasjon etter PBL B7



Ventilasjonsprinsipp D-fløy

Prosjekt: SSB rehabilitering av 1. etasje og 21. etasje		MAK	DATE
A: 1. etasje, 21. etasje (1. og 2. etasje)		D: 06.04.98	DR: 06.04.98
REVISJON		MAK	DR
		DATE	SIGN
DR: ØIVIND B. BERNTSEN A/S		MAK	DATE
101-17/101-17/101-17/101-17/101-17		REVISJON	DATE
ØIVIND B. BERNTSEN A/S		MAK	DATE
10117 01 E		REVISJON	DATE

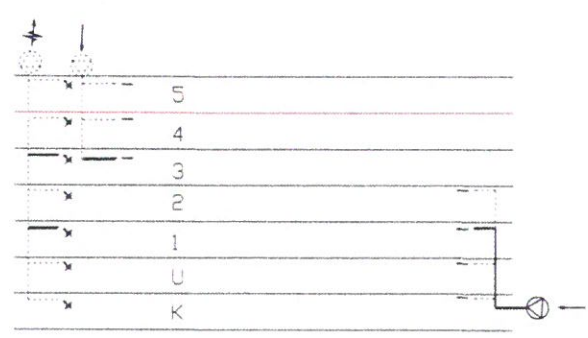
1 2 3 4 5 6 7 8 9



101-16 01

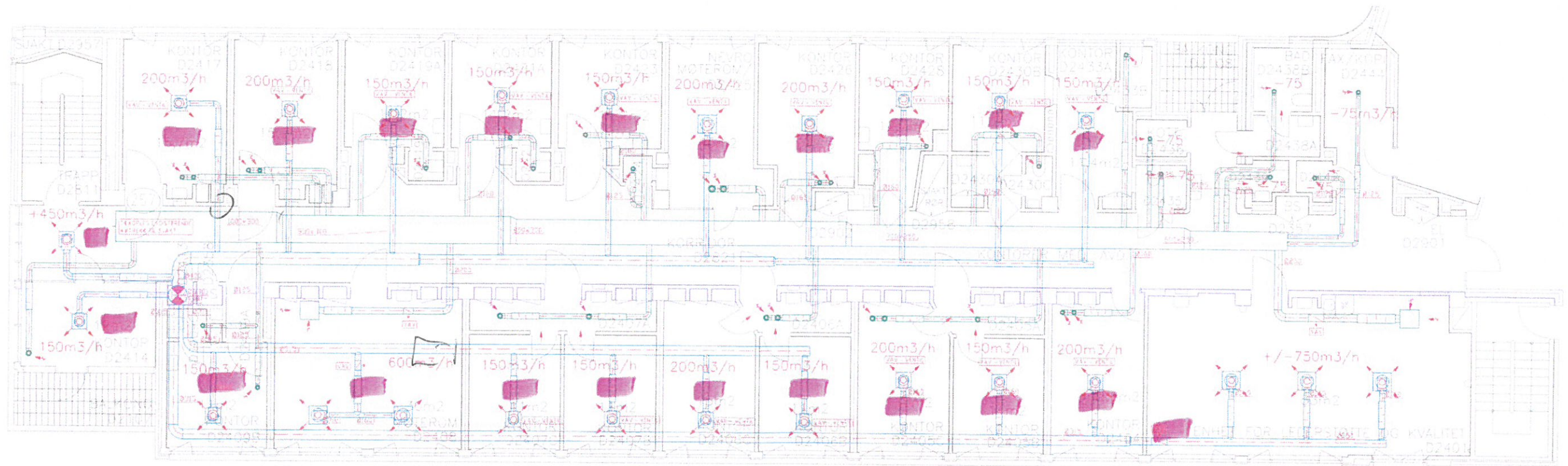
— = VAV 23. stg

- TV1 - DAL SI 2000 1/2R Ø200
- TV2 - DAL SI 2000 1/2R Ø160
- TV3 - DAL SI 2000 1/4R Ø125
- TV4 - DAL SI 2000 1/2R Ø125
- TV5 - DAL SI-1 600x600
- TV6 - DAL SI T/V 0612
- TV7 - Stifab GTH 300x75
- FV1 - Kontrollventil Ø160
- FV2 - Kontrollventil Ø125
- FV3 - Kontrollventil Ø100
- DVI - DAL SDB 500x300



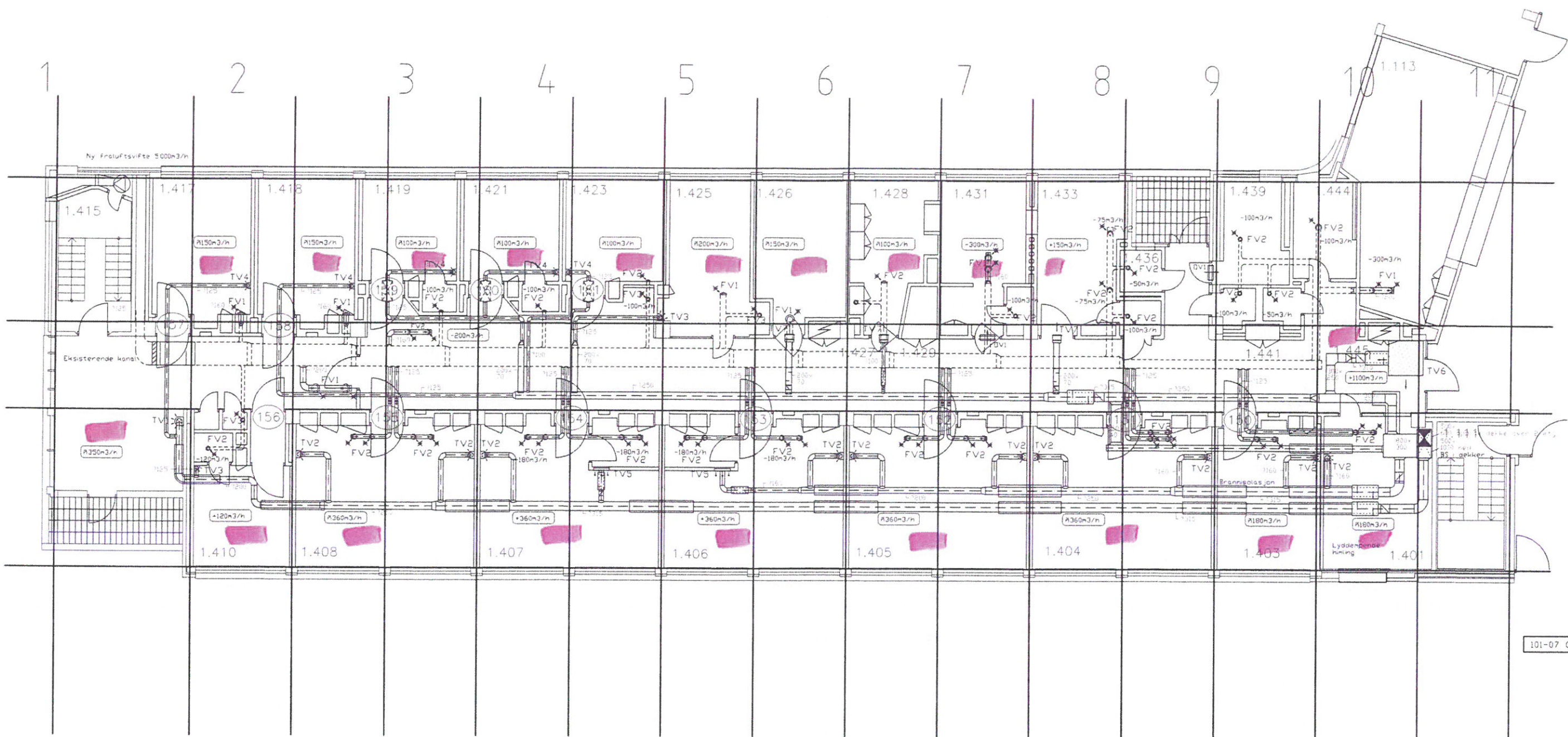
Ventilasjonsskjema D-fly

B Inntegn. bad m/vann og avl. 24.01.00 CAH		A Enget nedvasssjakt tiluft 19.4.97 acs	
PROSJEKT	MAK	DATE	13.5.97
D-fly	1:50	SKALA	1:n
TEKNOLOGI	10116200 DMC	PROSJEKT	10116 01
Plan 3 etasje ventilasjon		TEKNOLOGI	
SIVILING			
ØIVIND B. BERNTSEN A/S			
NALDENHØIEN 15000			
TELEFON 27200			
FAX 370 3700			



— = VAV 22.sth

Somatikksykehuset Fløy D Arendal		LØYNING www.loyning.no	
Ventilasjon 2.etg		AV1-50	AD/1-50
		2410-36-20	
		Foreløpig	



101-07 03B

TV1 - DAL SI 2000 1/2R 7200
 TV2 - DAL SI 2000 1/2R 7160
 TV3 - DAL SI 2000 1/4R 7125
 TV4 - DAL SI 2000 1/2R 7125
 TV5 - DAL SI-1 600x600
 TV6 - DAL SI T/V 1212
 TV7 - Stifoe GTH 300x75

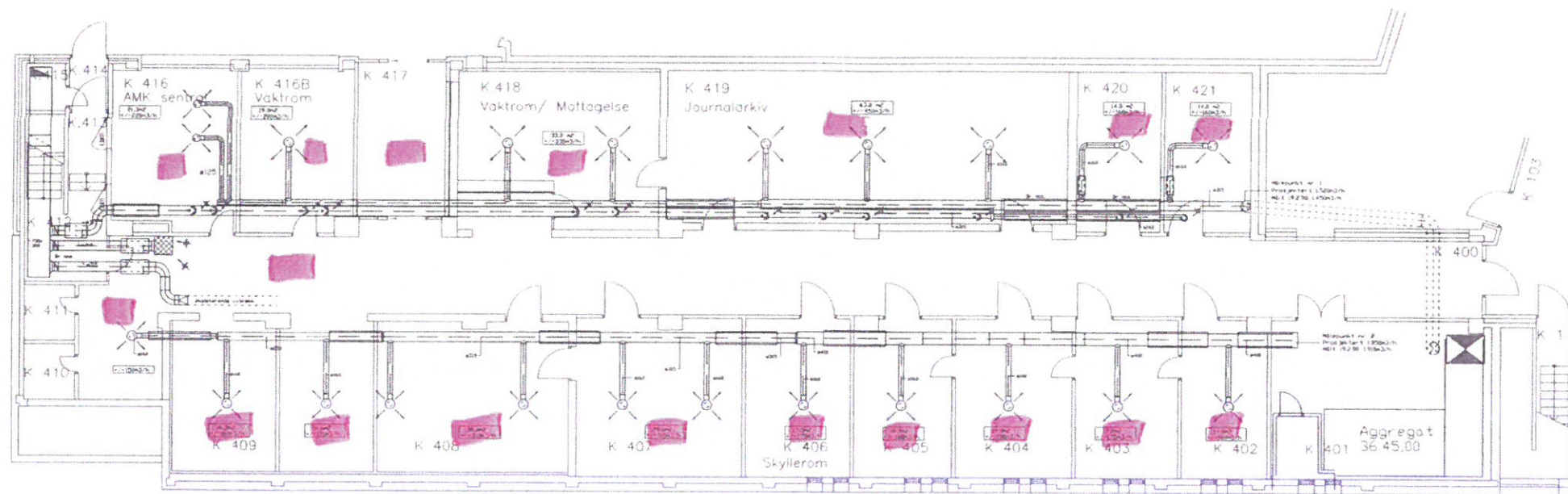
FV1 - Kontrollventil 7160
 FV2 - Kontrollventil 7125
 FV3 - Kontrollventil 7100

DVI - DAL SDB 500x300

— = VAV 20. stk

B	Div. endringer skyet inn	8.11.93	TH
A	Korrigeret for anbud	3.9.93	TH
INDEX	REVISJON	DATE	SIGN

BYGGERE: Aust Agder sentralsykehus Poliklinikk D-fl?y	MAL: 1:50	DATE: 29.7.93
TEGNING: Ventilasjon 1 etg.	SIGN: T.H.	
SIVING: ?IVIND B. BERNTSEN A/S BYGGERE INGENIØR- OG TEKNISK TF 041 27200 Fax 041 27203	SAKSNR: 101-07	TEGNINGSNR: 03B



— = VAV 18.5%
 (Note: The red line in the drawing above corresponds to this text.)

Handwritten note: 10.07.97 by Kjus

A		Rettet tiluft og rørdeling "as built"		19.2.98	T.H.
INDEX	REVISJON	DATE	SIGN		
INGENIØR Aust Agder Sentralsykehus Kjeller D-fløy TEGNING Plantegning Ventilasjon		MÅL 1:100	DATO 10.07.97 SIGN atb	FØLJESAK 101-17	
SIV.ING ØIVIND B. BERNTSEN A/S RÅDGIVENDE INGENIØR- OG TEKNISK TF 370 27200 Fax 370 27203		SAKSAR 101-17		TEGNINGSSAR 100A	