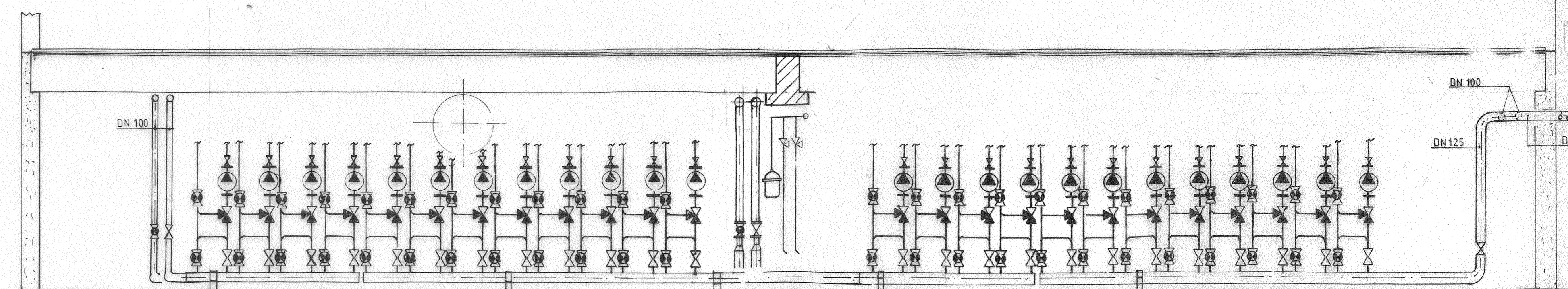


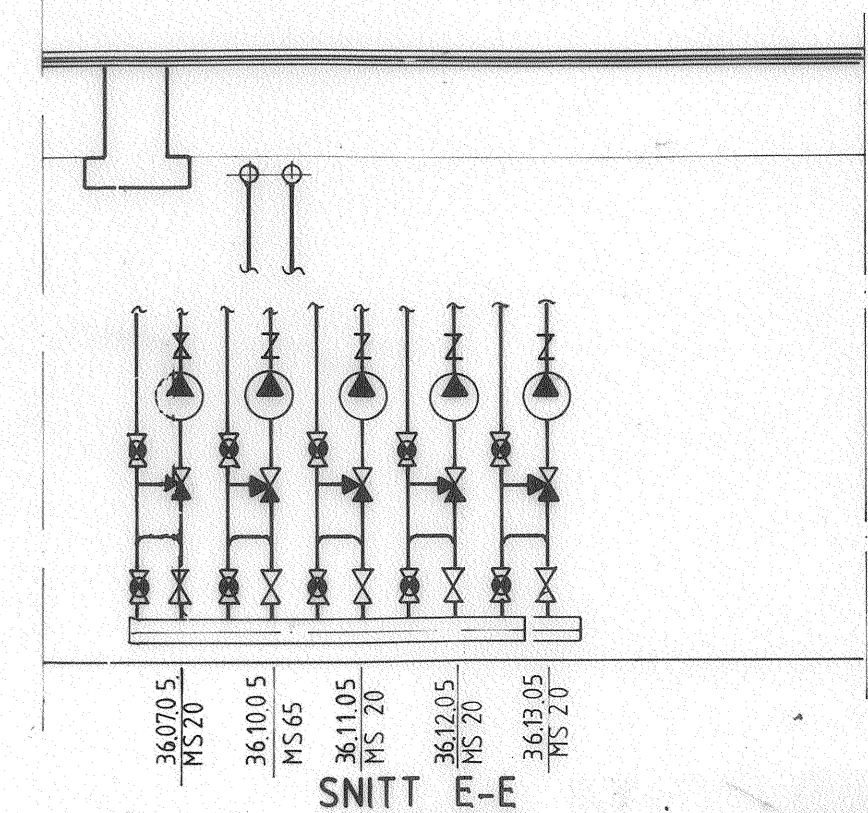
STANDARD LØSNING LSTK KONT. ØSSE NØSST LØSNING STANDARD LØSNING

SNITT A-A

VVS-tegn. nr. 049  
forts. se tegn. 230.003.009



SNITT B-B



SNITT E-E

OBS! DENNE TEGNINGEN SKAL MASSIFISTERES VED EVENTUELLE FORANDRINGER GJ. ETTER REV. K

FOR NØYAKTIG PLASSERING OG DIMENSJONERING AV SPRINKLERANLEGGET: SE TEGNINGER FRA WORHALD

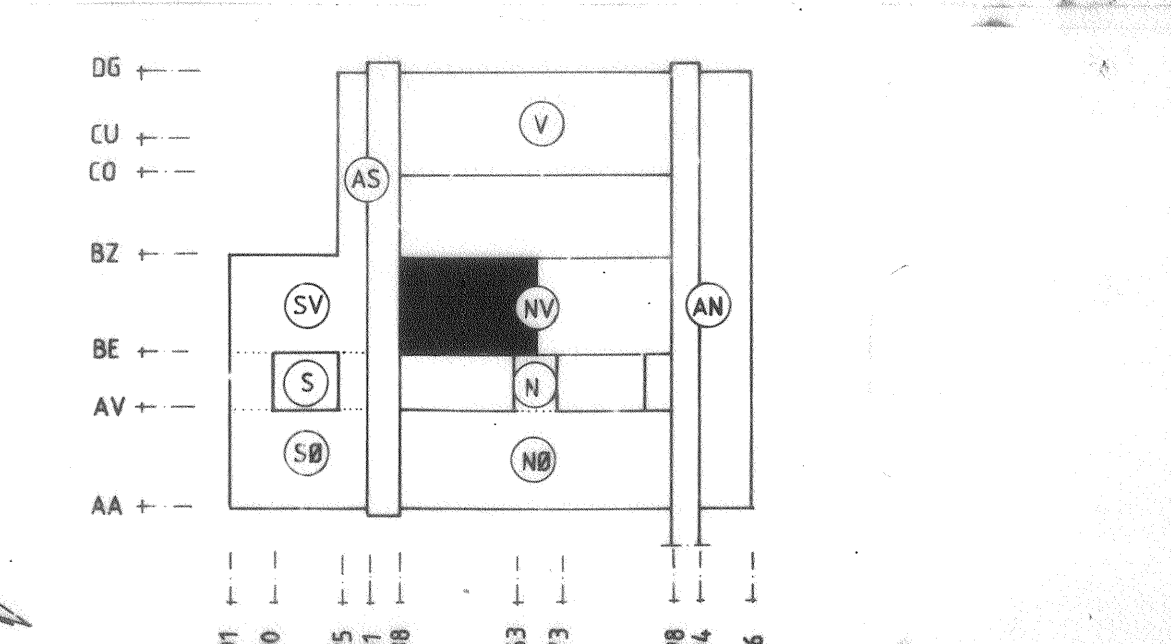
Y	15.04.99	Avløp for kjemikalier fra røttanrom 1052 RJ	Rp.
S	26.05.91	Oppsaml. av kjemikalier fra røtgen	VASS SS
R	01.12.89	TIL OPPFOR.	TV
T	27.09.88	POPPFOR. KØR. PLASSERING AV EKSP. RØR OG SIKKVENTIL (2x)	LEB
BN	23.09.88	AGGREGAT 36.14.00 OG 36.15.00 - LUFTKANALER TEGETN. OM: INNTEN. POMPOR. SK/EKO	TL
P	10.07.89	KØR. LUFTTENDRER AGGR. 36.16.00/71.00/21.00/18.00 INNTEN. TRAPP	TL
N	30.05.86	INNTEN. AVLØP OG 075mm - AKSE 338-339/86	HLB
BH	07.06.89	KØR. LUFTTENDRER AGGR. 36.16.00/71.00/21.00/18.00	TL
H	30.05.86	KØR. LUFTTENDRER AGGR. 36.16.00/71.00/21.00/18.00	TL
M	25.04.89	HELE SPREANLEGG AKSE 338-339/86 KORR. OG WORHALD-TRIN/LAS. MNT.	TV
BL	16.03.89	KØR. LUFTTENDRER AGGR. 36.16.00	TL
K	27.02.89	AS-BUILD, KANALER AKSE 80-BT-042, LYDFELLE AKSE 80-BT-038	TL
		PÅSKREVET LUFTTENDRER OG AGGREGATNR. INNTEN. DAMPFUKTERE TB	

OBS! FOR RØR TIL VARME/KJØLEBATTERIER SE TGN NR. 519

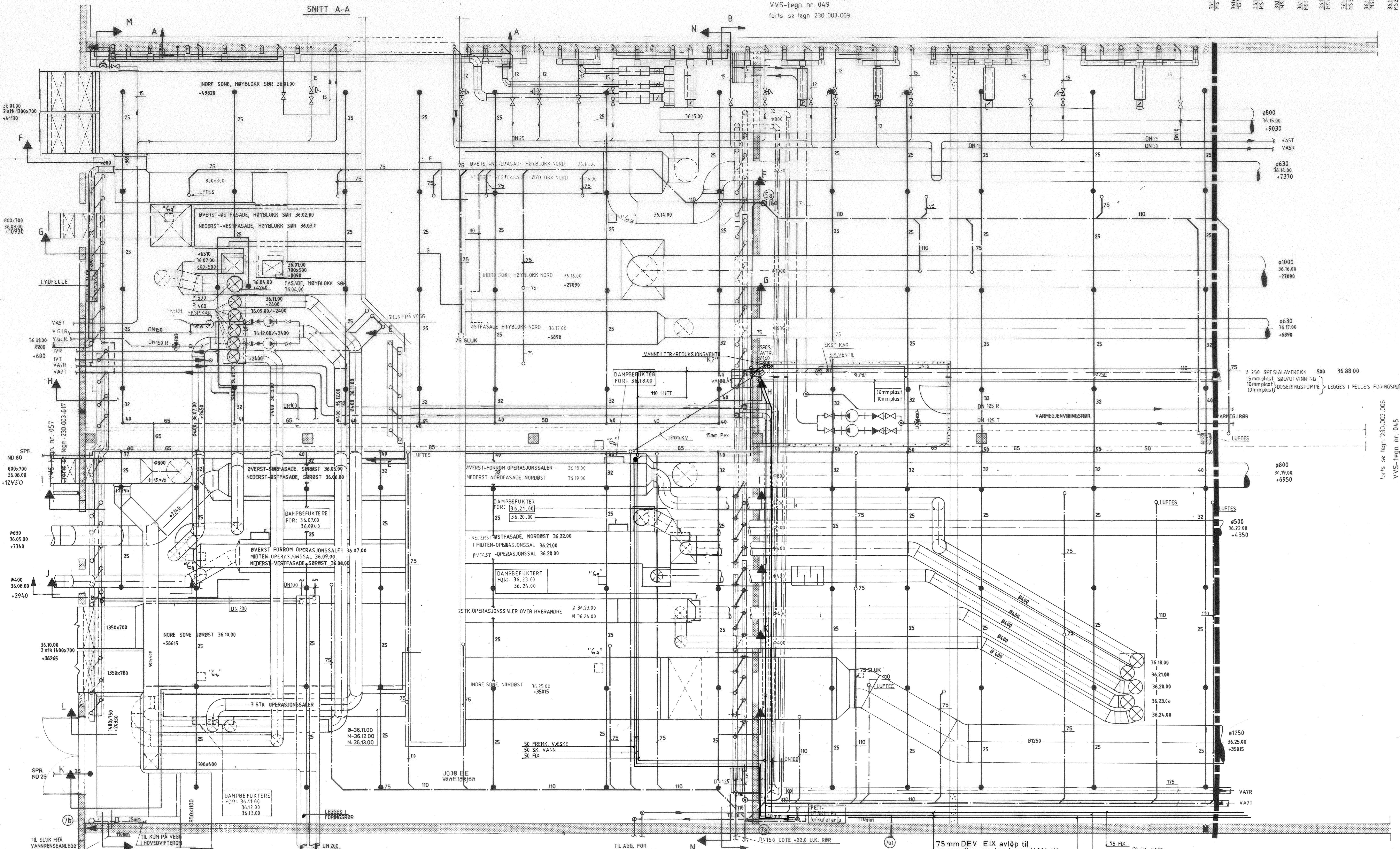
ARBEIDSTEKNING V13,V14,V15

J	23.10.88	INNTEN. EKSP. SYSTEM, KORR. DIM. IHT. TEGN. 521	ØP
I	18.10.88	AVLØP AJOURFØRT, KANAL KORR. BT 043, ARBEITEN V13 V14 V15, TILK. FRØKKM. IETD.	SKE
H	12.10.88	FLYTTE INNTAKSPLENUM, KORR. HØYDE FOR VA7 1/8, DIV. KORR. RØR, KANALER OG AGGREGATER	
BI		"MERKET KRYSSNINGER, KORR. SPINKLER, FLYTTE PUMPE FOR VARMEGJ.	M.A.
G	08.08.88	LUFTKANALPLASSERING KORR. AKSE 80-BT-042 OG VA7 1/8	ØP
F	24.07.88	SEP. AV KANALER FOR SONE 031-038	ØP
E	30.05.86	KØR. AGGR. NR. 36.16.00, -12, -13 OG FORR. KANAL, V. AKSE 80-BT-042	J.P.
D	06.05.86	KØR. AGGREGATER OG KANALER	J.P.
C	16.03.88	KØR. KANALER OG SNITT	
B	08.03.88	KØR. KANALER	
A	10.09.88	KØR. FOR: VARMERANLEGG	GL
REV.	DATO	KØR. GJELDER	BIRM

Rev.	DATO	KØR. GJELDER	ØRIG.

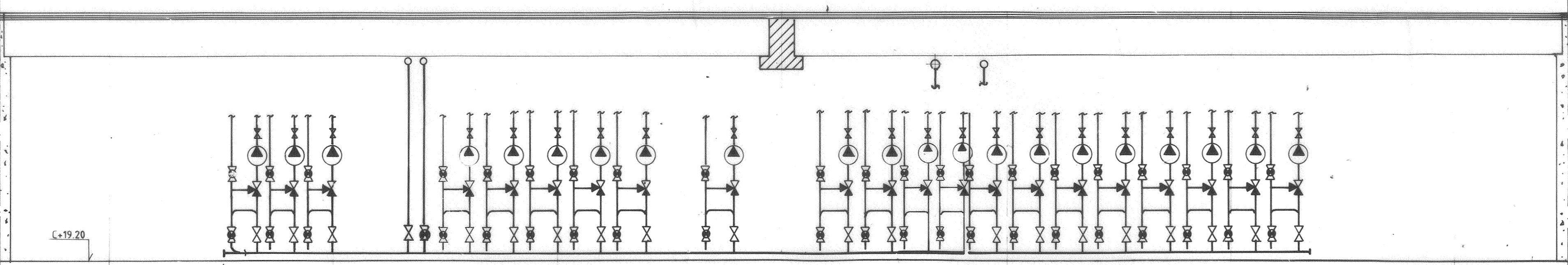


U.etasje NV 1:50 230 003 013  
ANB. VENTILASJON  
ARKIVERT: MVAL / NPA OLE B. BULL DAIC



VVS-tegn. nr. 044  
forts. se tegn. 230.003.004

75 mm DEV. EIX avløp til oppsamlingskanal i rom U064 AV



SNITT D-D

SNITT C-C (TYPISK SNITT VEFERKORRIDOR)

038 039 040 041 042 043 044 045 046 047 048 049 050 051 052 053 054 055 056 057 058 059 060 061 062 063 064 065 066 067 068 069 070 071 072 073