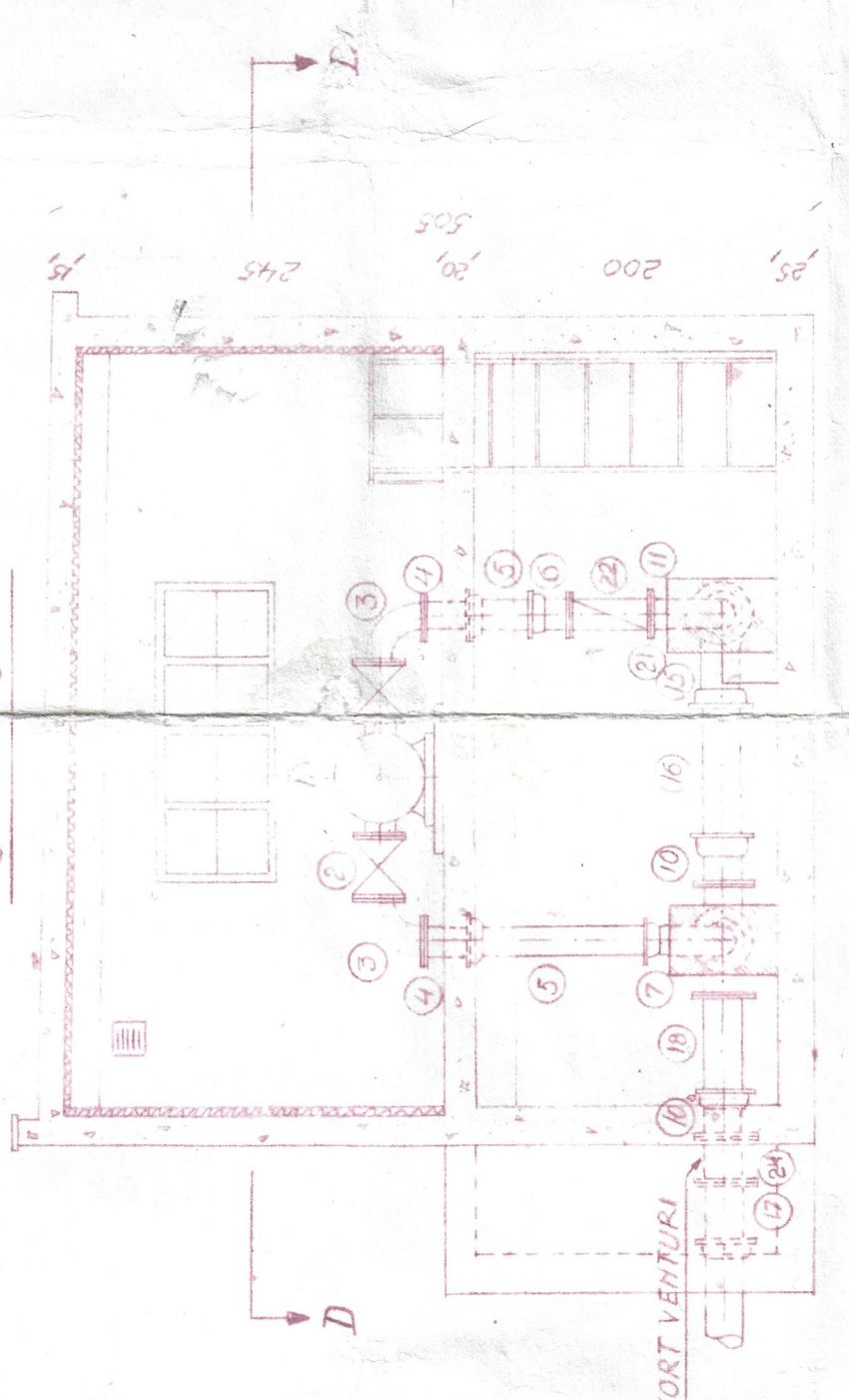


Lil barnhus

A → B

• SNITT C-C •



KONT VENTIL

KLORRØY

LUKKE 30x100

KIM SE TEKN 8/9

Til bassenget (uten biknyttinger)

300 mm

2" utend. lufthol

Fastspennes på stedet 3

5m fra gaden

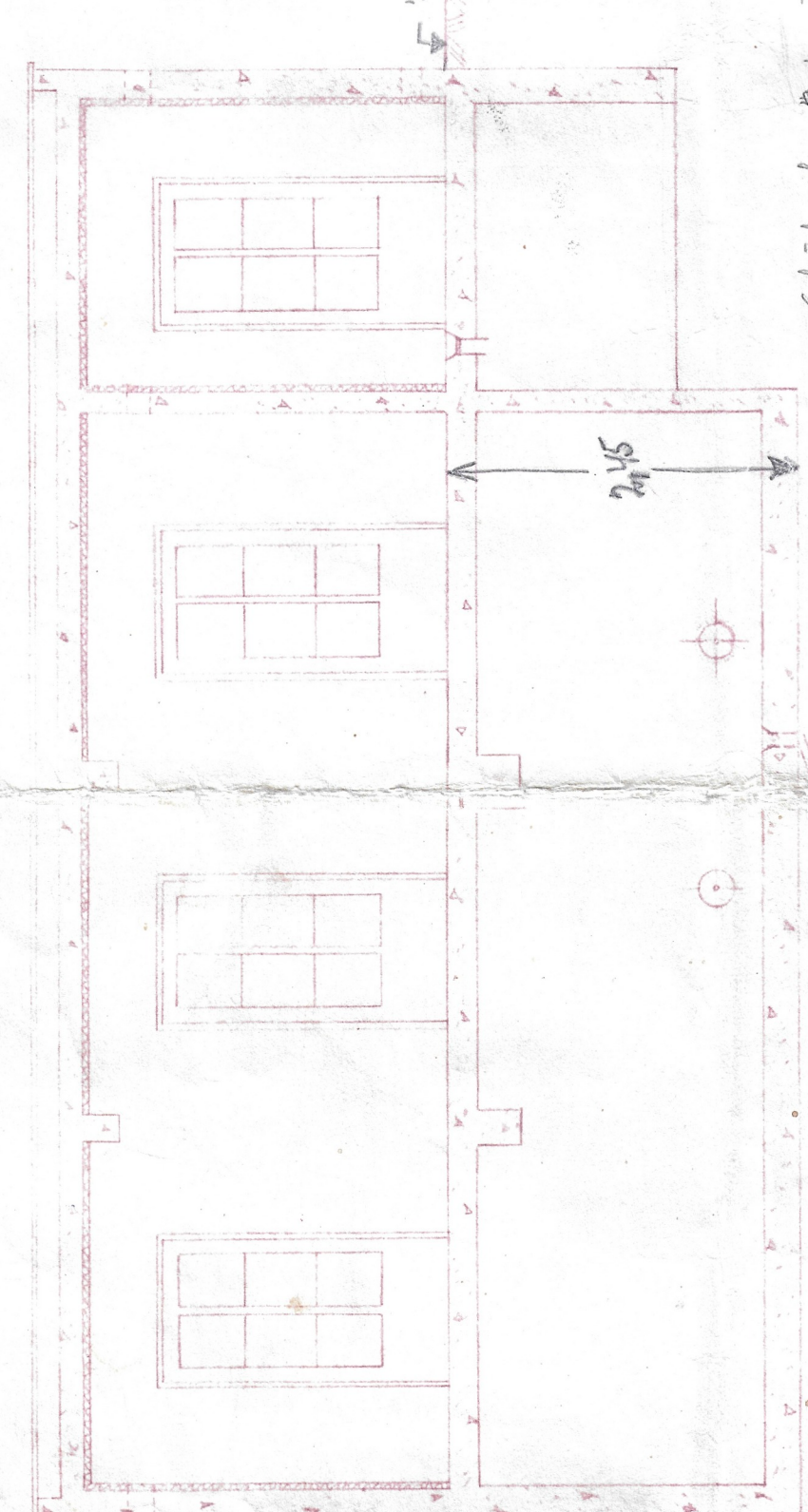
300 mm

20°

• NOST •



SNITT B-B



SNITT A-A

premering til overvannskanal

Slik h. 3,20 under beløgn
1: 2,25 under oppgjør



• Ø.T. •

• V.F.S.T. •

• STYKKELISTE FOR RØRGODS •

POS	ANTAL	D - mm	60 DS	
1	2	200		Topp ventill
2	4	200		Flopp ventill 90°
3	4	200		Floppspiss
4	4	200		Multicor
5	5	200		Floppsmurre
6	1	200		Multibend 90°
7	1	200		Floppovergang 250-200 multibend
8	2	250		Flopp-Tror 250-200-250
9	2	250		Flopp-Tror 250-250-250
10	4	250		Flopp-Tror 250-250-250
11	3	250		Topp ventill
12	2	250		Tilpasnings ventill
13	1	250		Multicor
14	1	250		Multibend 90°
15	1	250		Pløstykke
16	1	250		Floppspiss
17	3	250		Floppspiss
18	1	250		Luksur - 75cm
19	2			Elektronikk for skilletekning
21	1	200		Flopp ventill 90° 1/1 flars
22	2	200		Tilpasnings ventill - 1/1 loddrett
23	2	250		Multibend 45°
24	1			Stav ventill
25	1			Floppovergang 300-250 multibend
26	1	300		Floppsmuffe

• FORPROSJEKT •

Fusaden bør behandles av arkitekt
Vannprøver er ikke tatt
Alle dører utføres av stål
Nøyaktige data for pumpane er ennå ikke
bestemt.

• SUNDALSØRA •
Trykkrøkningsstasjon

K. HJELNES
OSLO

4236

25/3-55 Kjønnings H. buss og utv. innlagt