



BERGEN KOMMUNE

## BEHOVSBESKRIVELSE VINTERDRIFT

*Dette dokumentet skal benyttes til å kartlegge enhetens behov for vinterdrift (herunder brøyting, snømaking og strøing/salting) for perioden 2020-2023. I tabellen nedenfor fylles det ut informasjon i henhold til behovet. Rett under tabellen (på side 2) limes det inn et kart hvor området som skal brøytes/måkes/strøs er tydelig markert med gul farge.*

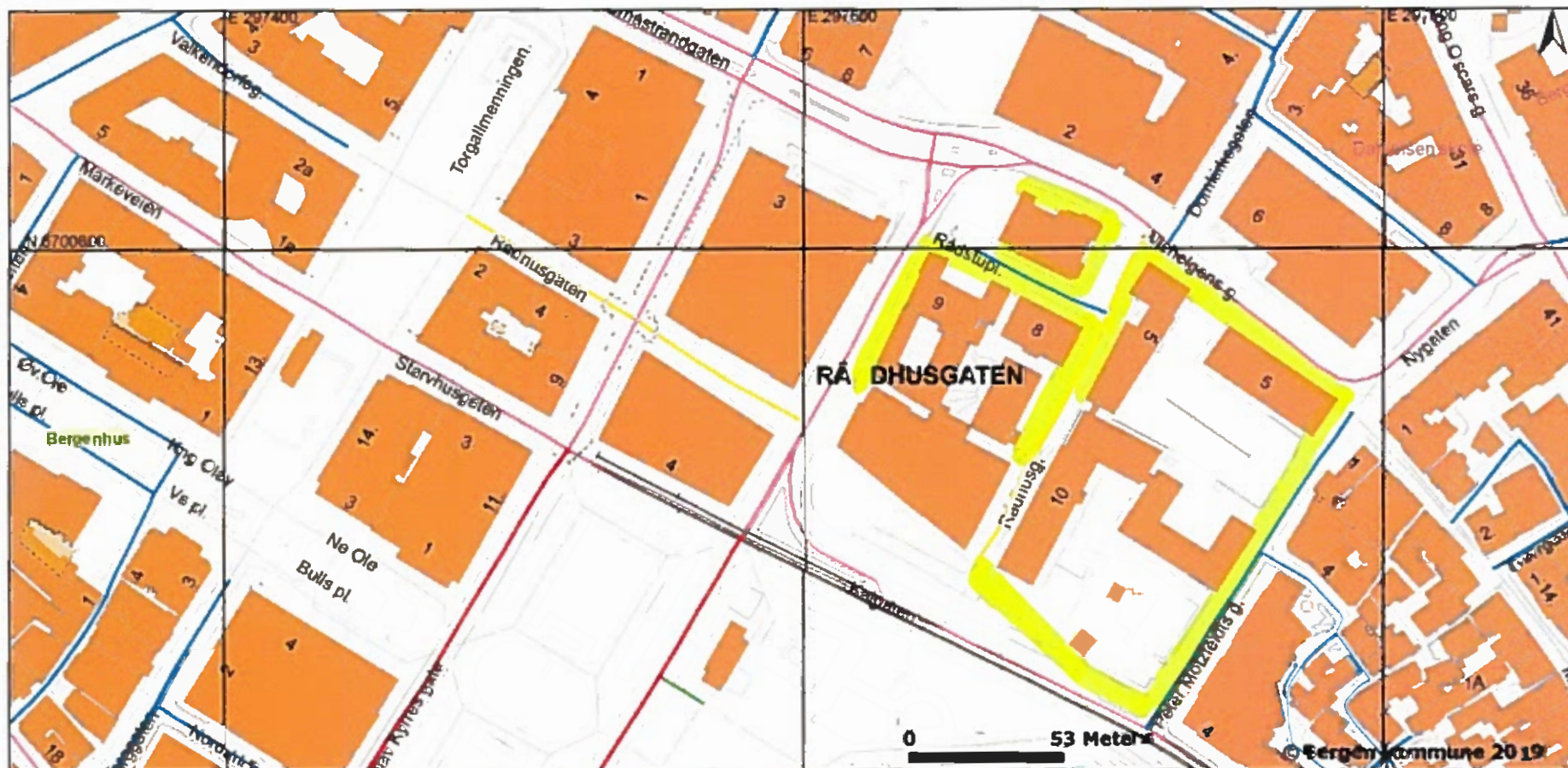
*Vedlagt dette dokumentet finnes det en veiledning med et eksempel på utfylling av tabellen, samt en beskrivelse av hvordan man søker fram kart over området, fargelegger det, og kopierer det inn i dette dokumentet.*

Enhetens navn og adresse	Kontakt person	Maksimal brøytebredde for maskinell brøyting*	Antall trappetrinn og ca bredde pr trapp	Spesielle stedlige forhold (fremkommelighet, manuell** eller maskinell brøyting?)	Andre spesielle behov (eks. ramper for rullestol)	Angi ønsket tidspunkt / klokkeslett for maskinell brøyting
Etat for bygg og eiendom – diverse bygg i hht kart.	Håkon Karlsen	1,5 – 2,0 meter		Brøyting og strøing av offentlig fortau		Kl. 07:00

\* dette gjelder bare det området hvor snø skal brøytes, f.eks. parkeringsplass eller gate/vei

\*\* manuell brøyting er på steder hvor flaten ikke er stor nok for maskiner

# Nr. 1 Rådhuskvartalet



Kartgrunnlag: © Grunnkart Bergen / Bergen kommune og Statens kartverk (Tillatelsesnr. MAD12003)

Nedlasting og bruk er tillatt til private formål. Kartdata er beskyttet gjennom Lov om opphavsrett til åndsverk m.v. av 12. mai 1961. Kartbilder kan ikke gjengis i trykte publikasjoner eller gjengis som digital informasjon uten innhenting av tillatelse fra Bergen kommune, Plan- og miljøetaten, geodata. Bergen kommune er som eier av nettstedet Bergenskart.no uten juridisk ansvar for feil, mangler og overfullstendighet i kartgrunnlaget. Kartutskriften kan ikke benyttes som situasjonskart ved søknader/meldinger om tiltak etter plan- og bygningsloven (bygge- og deletiltak), eller som meglerinformasjon i forbindelse med omsetning av eiendommer. Slike dokumenter skal kvalitetssikres av kommunens saksbehandlere og må derfor bestilles ved fremmøte, skriftlig, pr. epost, pr. telefaks eller telefon ved kundesenteret, etat for byggesak og private planer i Bergen kommune [www.bergen.kommune.no](http://www.bergen.kommune.no) eller gjennom [infoLAND.no](http://infoLAND.no).



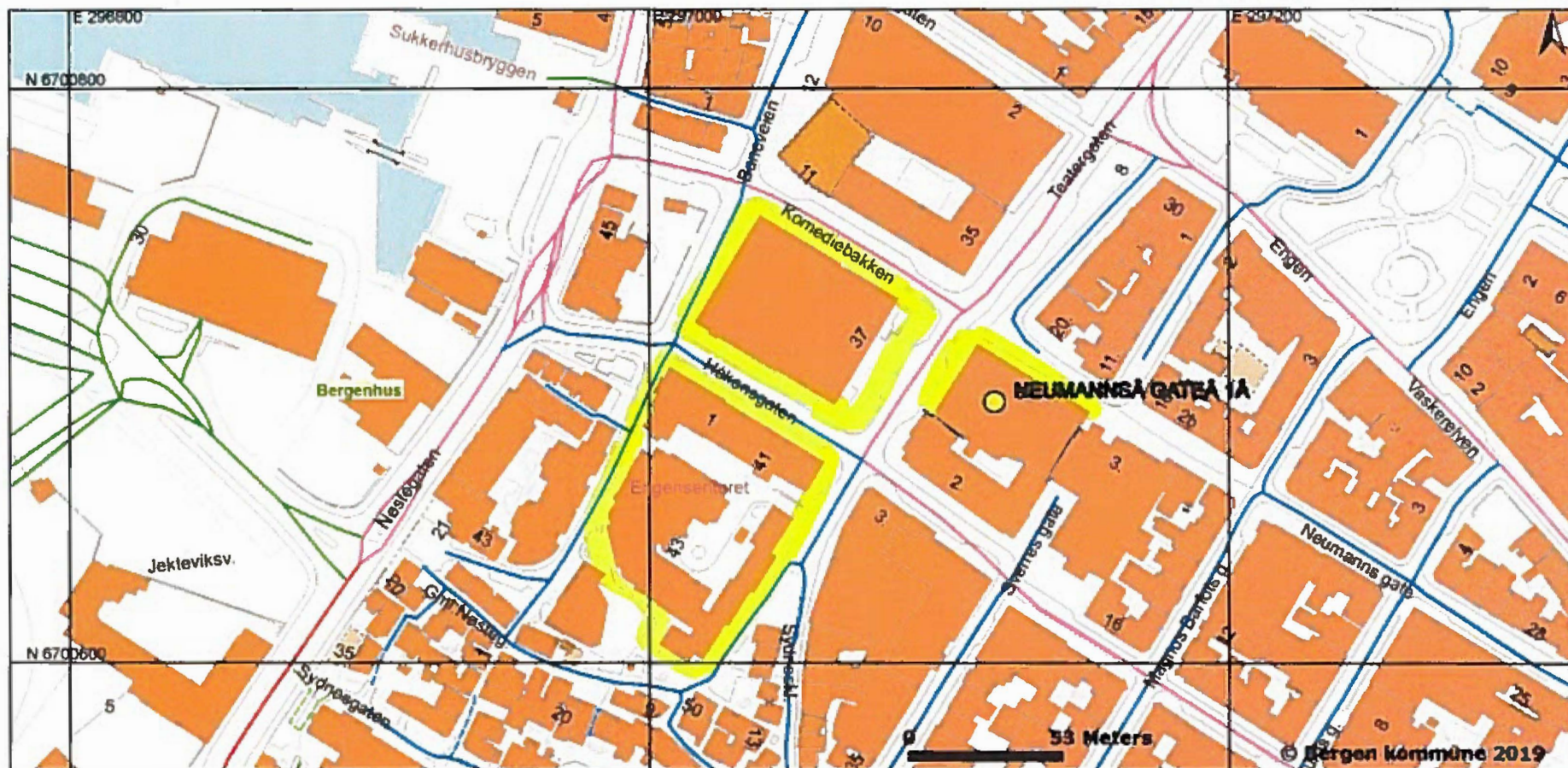
BERGEN  
KOMMUNE Plan- og bygningsetaten  
Ter 06206

Kartutskrift fra [www.bergenskart.no](http://www.bergenskart.no)

Koordinatsystem: UTM(EUREF89)Sone32  
Målestokk: 1:2000  
Utskriftsdato: 13.12.2019  
Karttype: Velkart



# Nr. 2 Sentralbadet – Engensenteret – Neumannsgate 1



Kartgrunnlag: © Grunnkart Bergen / Bergen kommune og Statens kartverk (Tillatelsesnr. MAD12003)

Nedlasting og bruk er tillatt til private formål. Kartdata er beskyttet gjennom Lov om opphavsrett til åndsverk m.v. av 12. mai 1961. Kartbilder kan ikke gjengis i trykte publikasjoner eller gjengis som digital informasjon uten innhenting av tillatelse fra Bergen kommune. Plan- og miljøetaten, geodata. Bergen kommune er som eier av nettstedet Bergenskart.no uten juridisk ansvar for feil, mangler og overfløstendighet i kartgrunnlaget. Kartutskriften kan ikke benyttes som situasjonskart ved søknader/meldinger om tiltak etter plan- og bygningsloven (bygge- og deletillak), eller som meglerinformasjon i forbindelse med omsetning av eiendommer. Slike dokumenter skal kvalitetssikres av kommunens saksbehandlere og må derfor bestilles ved fremmøte, skriftlig, pr. epost, pr. telefaks eller telefon ved kundesenteret, etat for byggesak og private planer i Bergen kommune [www.bergen.kommune.no](http://www.bergen.kommune.no) eller gjennom [info@land.no](mailto:info@land.no)



BERGEN  
KOMMUNE

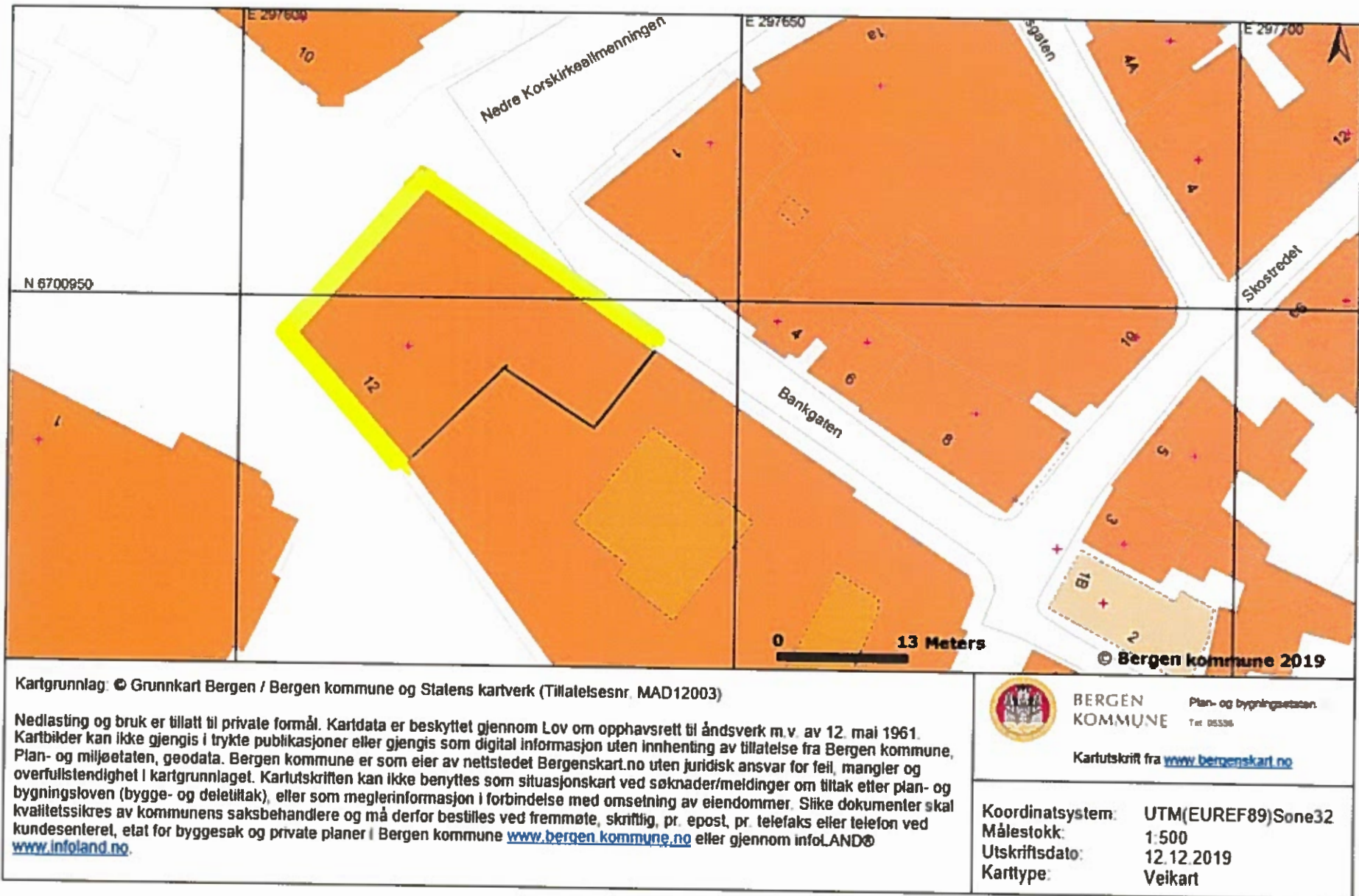
Plan- og bygningsetaten  
Tel. 05555

Kartutskrift fra [www.bergenskart.no](http://www.bergenskart.no)

Koordinatsystem: UTM(EUREF89)Sone32  
Målestokk: 1:2000  
Utskriftsdato: 13.12.2019  
Karttype: Veikart



### Nr. 3 Gamle Norges bank – Vågsallmenning 12



# Nr. 4 Muren – Østre Murallmenning 23



© Bergen kommune 2019

Kartgrunnlag: © Grunnkart Bergen / Bergen kommune og Statens kartverk (Tillatelsesnr. MAD12003)

Nedlasting og bruk er tillatt til private formål. Kartdata er beskyttet gjennom Lov om opphavsrett til åndsverk m.v. av 12. mai 1961. Kartbilder kan ikke gjengis i trykte publikasjoner eller gjengis som digital informasjon uten innhenting av tillatelse fra Bergen kommune, Plan- og miljøetaten, geodata. Bergen kommune er som eier av nettstedet Bergenskart.no uten juridisk ansvar for feil, mangler og overflustendighet i kartgrunnlaget. Kartutskriften kan ikke benyttes som situasjonskart ved søknader/meldinger om tiltak etter plan- og bygningsloven (bygge- og deletiltak), eller som meglerinformasjon i forbindelse med omsetning av eiendommer. Slike dokumenter skal kvalitetssikres av kommunens saksbehandlere og må derfor bestilles ved fremmate, skriftlig, pr. epost, pr. telefaks eller telefon ved kundesenteret, etal for byggesak og private planer i Bergen kommune [www.bergen.kommune.no](http://www.bergen.kommune.no) eller gjennom infoLAND® [www.infoLAND.no](http://www.infoLAND.no).



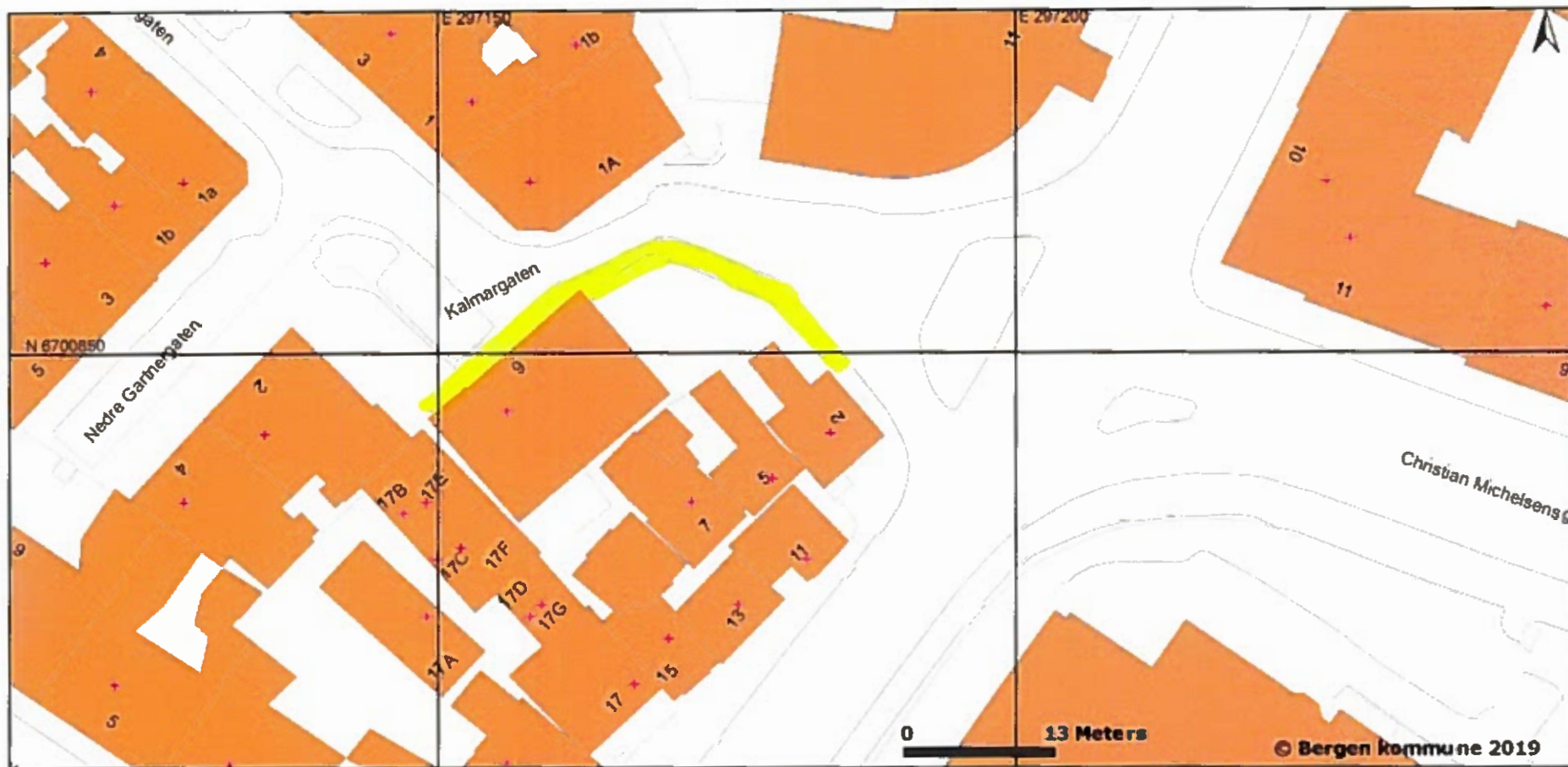
BERGEN KOMMUNE Plan- og bygningsetaten  
Tel 05536

Kartutskrift fra [www.bergenskart.no](http://www.bergenskart.no)

Koordinatsystem: UTM(EUREF89)Sone32  
Målestokk: 1:500  
Utskriftsdato: 13.12.2019  
Karttype: Veikart




# Nr. 5 Kalmargaten 6



Kartgrunnlag © Grunnkart Bergen / Bergen kommune og Statens kartverk (Tillatelsesnr. MAD12003)

Nedlasting og bruk er tillatt til private formål. Kartdata er beskyttet gjennom Lov om opphavsrett til åndsverk m.v. av 12. mai 1961. Kartbilder kan ikke gjengis i trykte publikasjoner eller gjengis som digital informasjon uten innhenting av tillatelse fra Bergen kommune, Plan- og miljøetaten, geodata. Bergen kommune er som eier av nettstedet [Bergenskart.no](http://bergenskart.no) uten juridisk ansvar for feil, mangler og overfullstendighet i kartgrunnlaget. Kartutskriften kan ikke benyttes som situasjonskart ved søknader/meldinger om tiltak etter plan- og bygningsloven (bygge- og deletiltak) eller som meglerinformasjon i forbindelse med omsetning av eiendommer. Slike dokumenter skal kvalitetssikres av kommunens saksbehandlere og må derfor bestilles ved fremmate, skriftlig, pr. epost, pr. telefaks eller telefon ved kundesenteret, etat for byggesak og private planer i Bergen kommune [www.bergen.kommune.no](http://www.bergen.kommune.no) eller gjennom infoLAND® [www.infoland.no](http://www.infoland.no)

 BERGEN KOMMUNE Plan- og bygningsetaten  
Tel. 05538  
Kartutskrift fra [www.bergenskart.no](http://www.bergenskart.no)

Koordinatsystem	UTM(EUREF89)Sone32
Målestokk	1:500
Utskriftsdato	12.12.2019
Karttype	Veikart

## Nr. 6 Stadsporten



Kartgrunnlag: © Grunnkart Bergen / Bergen kommune og Statens kartverk (Tillatelsesnr. MAD12003)

Nedlastning og bruk er tillatt til private formål. Kartdata er beskyttet gjennom Lov om opphavsrett til åndsverk m.v. av 12. mai 1961. Kartbilder kan ikke gjengis i trykte publikasjoner eller gjengis som digital informasjon uten innhenting av tillatelse fra Bergen kommune, Plan- og miljøetaten, geodata. Bergen kommune er som eier av nettstedet Bergenskart.no uten juridisk ansvar for feil, mangler og overfullstendighet i kartgrunnlaget. Kartutskriften kan ikke benyttes som situasjonskart ved søknader/meldinger om tiltak etter plan- og bygningsloven (bygge- og deletiltak), eller som meglerinformasjon i forbindelse med omsetning av eiendommer. Slike dokumenter skal kvalitetssikres av kommunens saksbehandlere og må derfor bestilles ved fremmøte, skriftlig, pr. epost, pr. telefaks eller telefon ved kundesenteret, etat for byggesak og private planer i Bergen kommune [www.bergen.kommune.no](http://www.bergen.kommune.no) eller gjennom infoLANDØ [www.infoLAND.no](http://www.infoLAND.no)



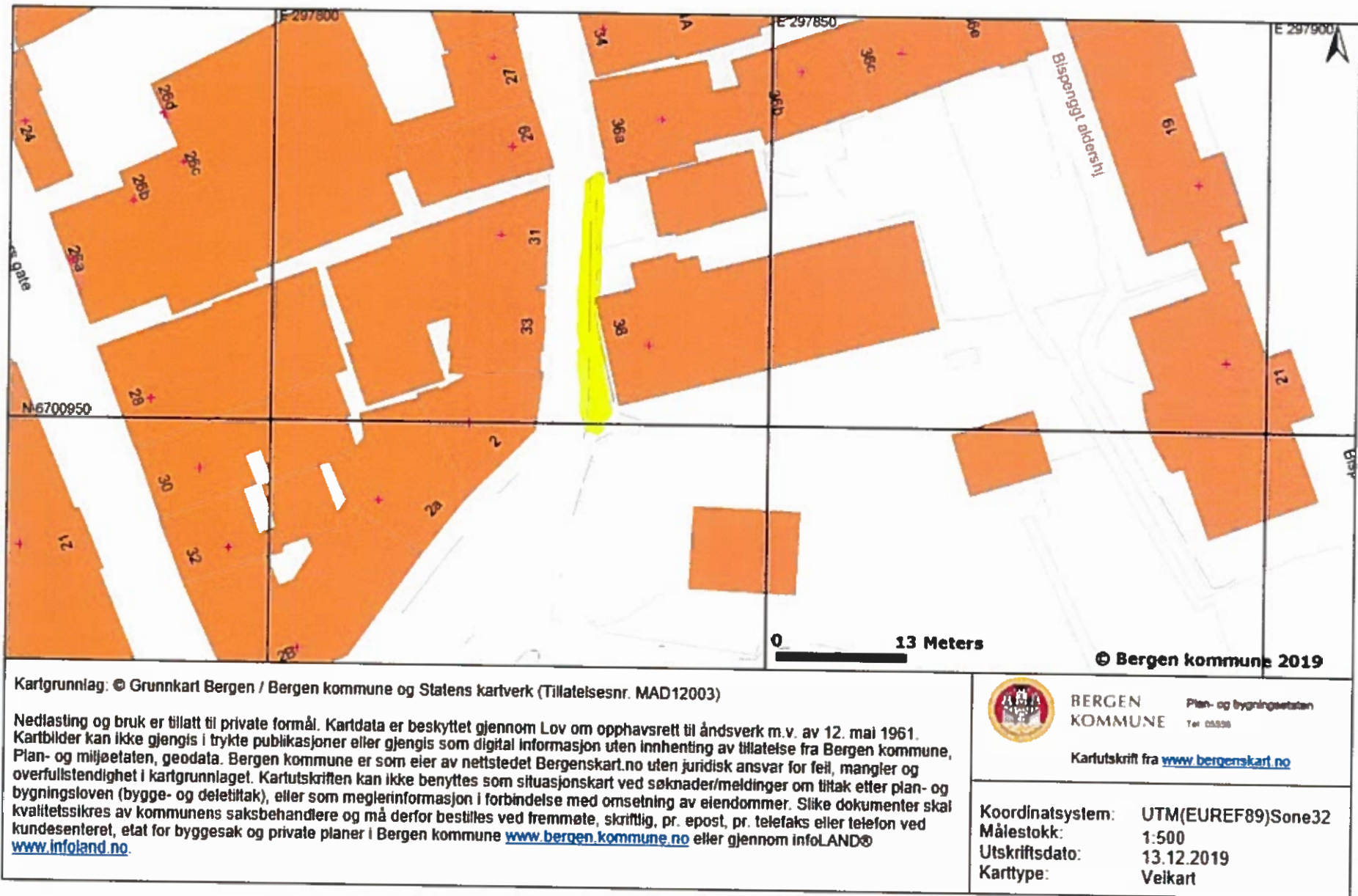
**BERGEN** Plan- og bygningsetaten  
**KOMMUNE** Tel 05558

Kartutskrift fra [www.bergenskart.no](http://www.bergenskart.no)

Koordinatsystem: UTM(EUREF89)Sone32  
Målestokk: 1:500  
Utskriftsdato: 13.12.2019  
Karttype: Veikart

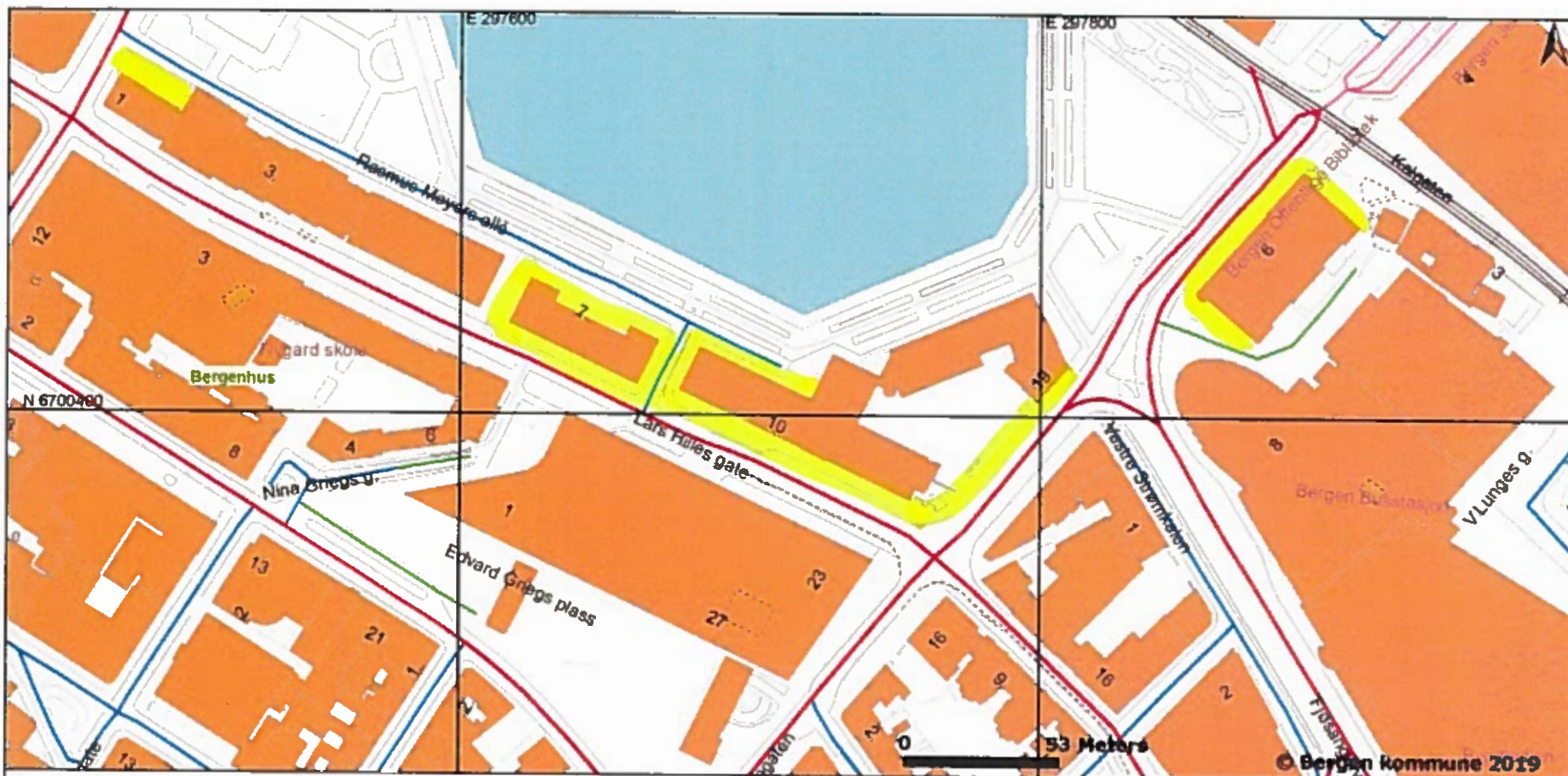


# Nr. 7 Latinerskolen – Lille Øvregate 38





# Nr. 8 Rasmus Meyers Alle - Strømgaten 6-10-19 - Lars Hilles gate



Kartgrunnlag: © Grunnkart Bergen / Bergen kommune og Statens kartverk (Tillatelsesnr. MAD12003)

Nedlastning og bruk er tillatt til private formål. Kartdata er beskyttet gjennom Lov om opphavsrett til åndsverk m.v. av 12. mai 1961. Kartbilder kan ikke gjengis i trykte publikasjoner eller gjengis som digital informasjon uten innhenting av tillatelse fra Bergen kommune, Plan- og miljøetaten, geodata. Bergen kommune er som eier av nettstedet Bergenskart.no uten juridisk ansvar for feil, mangler og overfullstendighet i kartgrunnlaget. Kartutskriften kan ikke benyttes som situasjonskart ved søknader/meldinger om tiltak etter plan- og bygningsloven (bygge- og deleiltak), eller som meglerinformasjon i forbindelse med omsetning av eiendommer. Slike dokumenter skal kvalitetssikres av kommunens saksbehandlere og må derfor bestilles ved fremmøte, skriftlig, pr. epost, pr. telefaks eller telefon ved kundesenteret, etat for byggesak og private planer i Bergen kommune [www.bergen.kommune.no](http://www.bergen.kommune.no) eller gjennom infoLAND® [www.infoiland.no](http://www.infoiland.no).



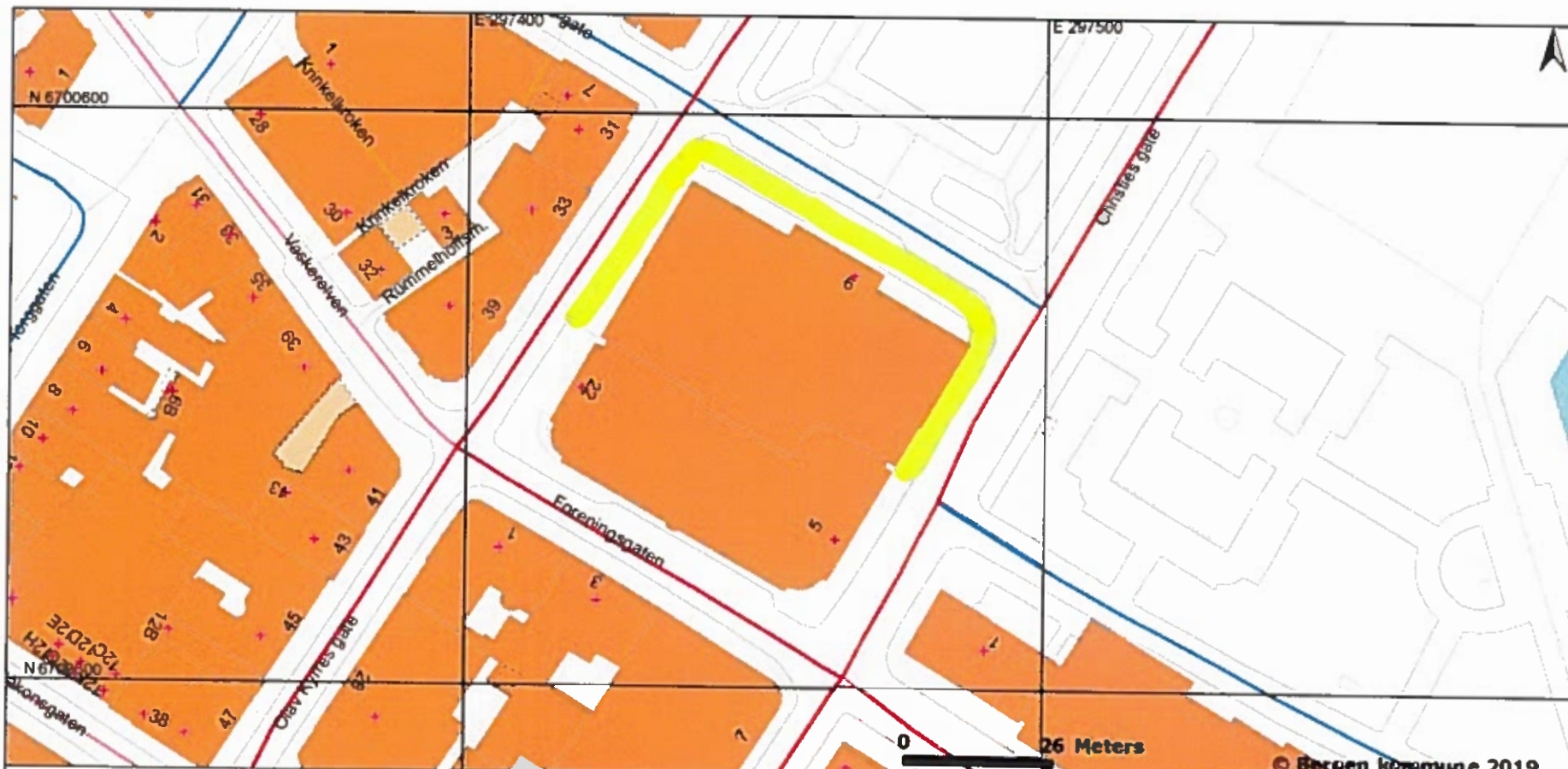
**BERGEN** Plan- og bygningsetaten  
**KOMMUNE** Tel. 05536

Kartutskrift fra [www.bergenskart.no](http://www.bergenskart.no)

Koordinatsystem: UTM(EUREF89)Sone32  
Målestokk: 1:2000  
Utskriftsdato: 13.12.2019  
Karttype: Velkart



# Nr. 9 Permanenten – Nordahl Brunsgate 9



Bergen kommune 2019

Kartgrunnlag © Grunnkart Bergen / Bergen kommune og Statens kartverk (Tilaletsnr. MAD12003)

Nedlasting og bruk er tillatt til private formål. Kartdata er beskyttet gjennom Lov om opphavsrett til åndsverk m.v. av 12. mai 1961. Kartbilder kan ikke gjengis i trykte publikasjoner eller gjengis som digital informasjon uten innhenting av tillatelse fra Bergen kommune, Plan- og miljøetaten, geodata. Bergen kommune er som eier av nettstedet Bergenskart.no uten juridisk ansvar for feil, mangler og overfullstendighet i kartgrunnlaget. Kartutskriften kan ikke benyttes som situasjonskart ved søknader/meldinger om tiltak etter plan- og bygningsloven (bygge- og deletiltak), eller som meglarinformasjon i forbindelse med omsetning av eiendommer. Slike dokumenter skal kvalitetssikres av kommunens saksbehandlere og må derfor bestilles ved fremmøte, skriftlig, pr. epost, pr. telefaks eller telefon ved kundesenteret, etat for byggesak og private planer i Bergen kommune [www.bergen.kommune.no](http://www.bergen.kommune.no) eller gjennom infoLAND® [www.infoland.no](http://www.infoland.no)



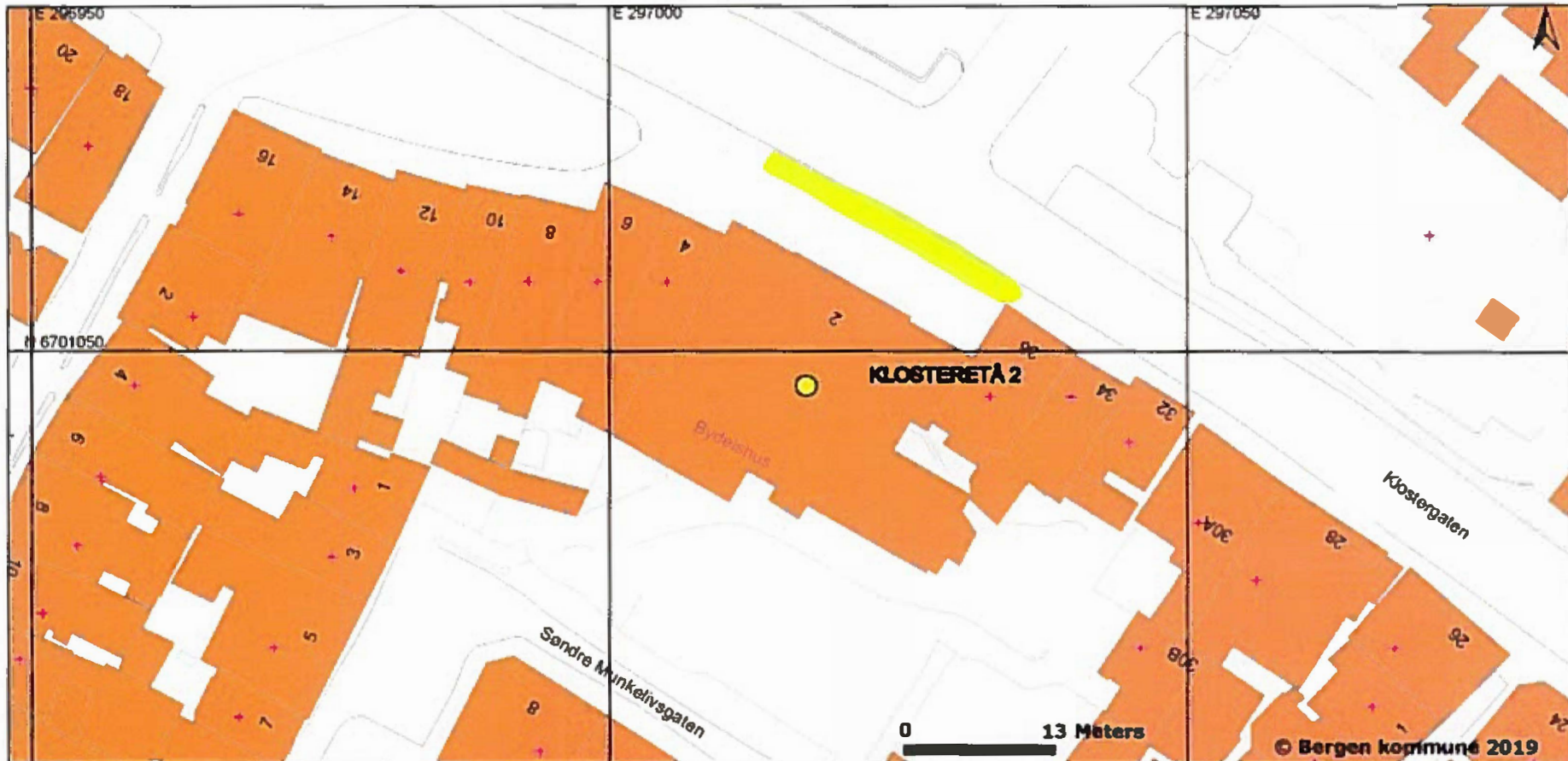
BERGEN KOMMUNE Plan- og bygningsetaten  
Tel 96298

Kartutskrift fra [www.bergenskart.no](http://www.bergenskart.no)

Koordinatsystem: UTM(EUREF89)Sone32  
Målestokk: 1:1000  
Utskriftsdato: 13.12.2019  
Karttype: Veikart



Nr. 10 Nordnes bydelshus – Klosteret 2 På grunn av trær plantet på fortauet bør det brukes grus og sand før salt.



Kartgrunnlag: © Grunkart Bergen / Bergen kommune og Statens kartverk (Tillatelsesnr. MAD12003)

Nedlasting og bruk er tillatt til private formål. Kartdata er beskyttet gjennom Lov om opphavsrett til åndsverk m.v. av 12. mai 1961. Kartbilder kan ikke gjengis i trykte publikasjoner eller gjengis som digital informasjon uten innhenting av tillatelse fra Bergen kommune, Plan- og miljøetaten, geodata. Bergen kommune er som eier av nettstedet Bergenskart.no uten juridisk ansvar for feil, mangler og overfullstendighet i kartgrunnlaget. Kartutskriften kan ikke benyttes som situasjonskart ved søknader/meldinger om tiltak etter plan- og bygningsloven (bygge- og deletiltak), eller som meglarinformasjon i forbindelse med omsetning av eiendommer. Slike dokumenter skal kvalitetssikres av kommunens saksbehandlere og må derfor bestilles ved fremmøte, skriftlig, pr. epost, pr. telefaks eller telefon ved kundesenteret, etat for byggesak og private planer i Bergen kommune [www.bergen.kommune.no](http://www.bergen.kommune.no) eller gjennom [infoLAND.no](http://infoLAND.no).



BERGEN  
KOMMUNE

Plan- og bygningsetaten  
Tel: 05555

Kartutskrift fra [www.bergenskart.no](http://www.bergenskart.no)

Koordinatsystem: UTM(EUREF89)Sone32  
Målestokk: 1:500  
Utskriftsdato: 13.12.2019  
Karttype: Veikart

# Nr. 11 Schøttstuene – Øvregaten 50



Kartgrunnlag © Grunnkart Bergen / Bergen kommune og Statens kartverk (Tillatelsesnr. MAD12003)

Nedlastning og bruk er tillatt til private formål. Kartdata er beskyttet gjennom Lov om opphavsrett til åndsverk m v. av 12. mai 1961. Kartbilder kan ikke gjengis i trykte publikasjoner eller gjengis som digital informasjon uten innhenting av tillatelse fra Bergen kommune, Plan- og miljøetaten, geodata. Bergen kommune er som eier av nettstedet Bergenskart.no uten juridisk ansvar for feil, mangler og overfullstendighet i kartgrunnlaget. Kartutskriften kan ikke benyttes som situasjonskart ved søknader/meldinger om tiltak etter plan- og bygningsloven (bygge- og deletiltak) eller som meglerinformasjon i forbindelse med omsetning av eiendommer. Slike dokumenter skal kvalitetssikres av kommunens saksbehandlere og må derfor bestilles ved fremmøte, skriftlig, pr. epost, pr. telefaks eller telefon ved kundesenteret, etat for byggesak og private planer i Bergen kommune [www.bergen.kommune.no](http://www.bergen.kommune.no) eller gjennom infoLANDØ [www.infoland.no](http://www.infoland.no).



BERGEN  
KOMMUNE Plan- og bygningsetaten  
Tel. 02338

Kartutskrift fra [www.bergenskart.no](http://www.bergenskart.no)

Koordinatsystem: UTM(EUREF89)Sone32  
Målestokk: 1:500  
Utskriftsdato: 13.12.2019  
Karttype: Veikart



# Nr. 12 Jekteviken 5

