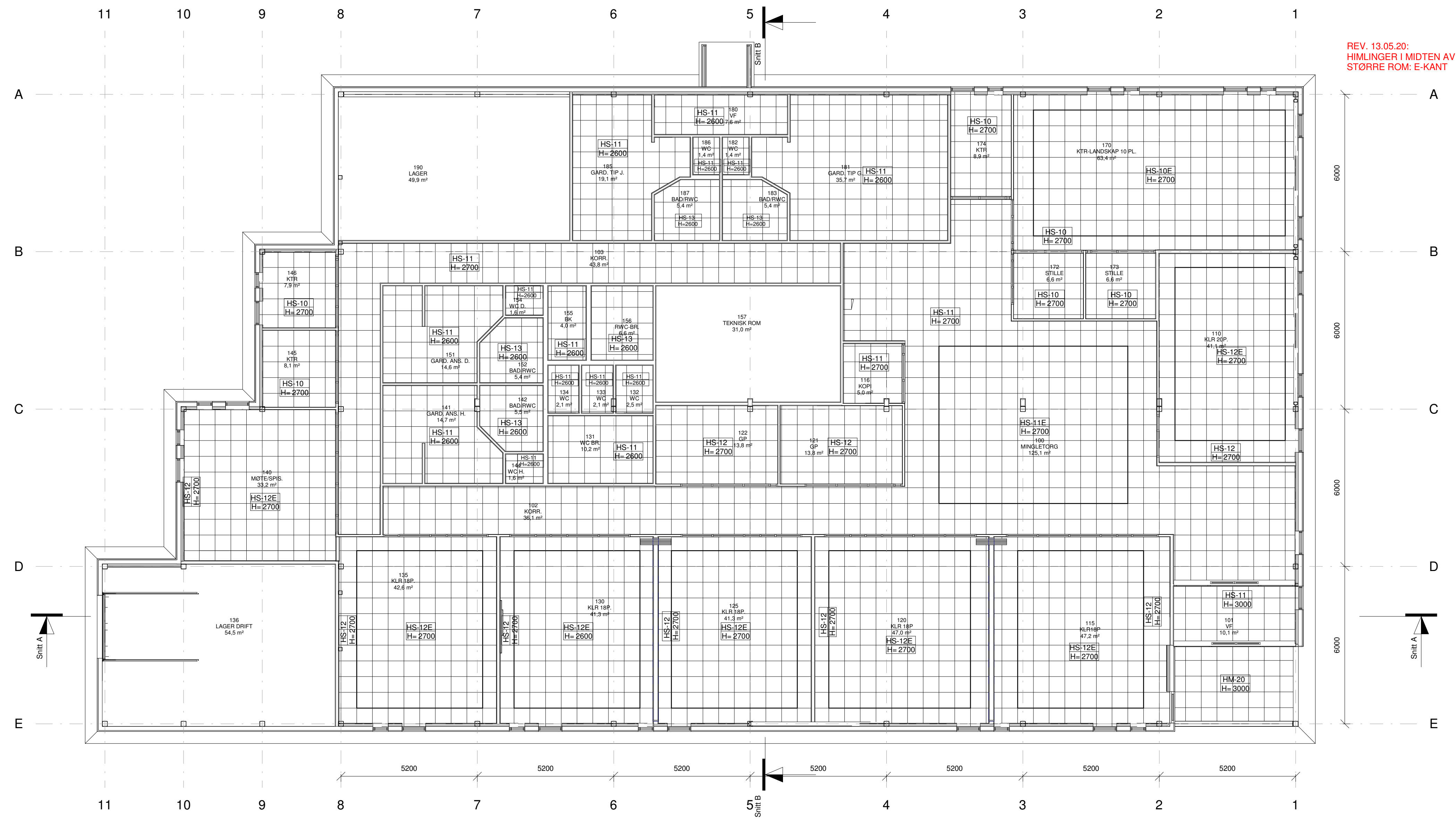


HIMLINGSTYPER	
HS-10	Systemhimling, Min.ull. 600x600mm. A-kant. Kontor
HS-11	Systemhimling, Min.ull. 600x600mm. A-kant. Birom og kommunikasjonsarealer
HS-12	Systemhimling, Min.ull. 600x600mm. A-kant. Undervisning/Møterom
HS-13	Systemhimling, Min.ull. 600x600mm. A-kant. Våtrom
HS-10E	Systemhimling, Min.ull. 600x600mm. E-kant. Kontor
HS-11E	Systemhimling, Min.ull. 600x600mm. E-kant. Birom og kommunikasjonsarealer
HS-12E	Systemhimling, Min.ull. 600x600mm. E-kant. Undervisning/Møterom

REV. 13.05.20:
 NYE HIMLINGSTYPER.
 E-KANT.

HM-20	Systemhimling, 600x600mm. Utendørs. Aluminium
-------	---



REV. 13.05.20:
 HIMLINGER I MIDTEN AV
 STØRRE ROM: E-KANT

REV. INDEKS	TEKST	TEGN. SIGN.DATO	ANSV. SIGN.DATO
B	NYE HIMLINGSTYPER. E-KANT.	13.05.20 OSF	13.05.20 OSF
A	UTVENDIG HIMLING V. VINDFANG	06.04.20 OSF	06.04.20 OSF

TEGN.NR.	FAG	TYPE	ET.	LØPENR.	FASE	REV.
	A-PH-01-10				T	B

OPPDRAAGSGIVER:
 NORDLAND FYLKESKOM.

AUST-LOFOTEN VGS.
 FLØY D
 SIVERT NILSENS GT.3

TEGNINGS-STATUS: TILBUDSTEGNING

A BOARCH arkitekter a.s
 ARKITEKTER MNAL NPA E-post: post@boarch.no
 SJØGT.21, BOKS 324, 8001 BODØ
 TLF: 75 50 61 70 FAX: 75 50 61 71

B	
E	
V	
VVA	

KONTORANSVARLIG	PRO. NR.	TEGNET	DATO
GISLE JAKHELLN	14340	OSF	12.02.2020
PROSJEKTANSVARLIG	MÅLESTOKK	MÅL I	
OLAV S. FORSETH	As indicated	mm	

HIMLINGSPLAN 1.ET.

TEGN.NR.	FAG	TYPE	ET.	LØPENR.	FASE	REV.
	A-PH-01-10				T	B