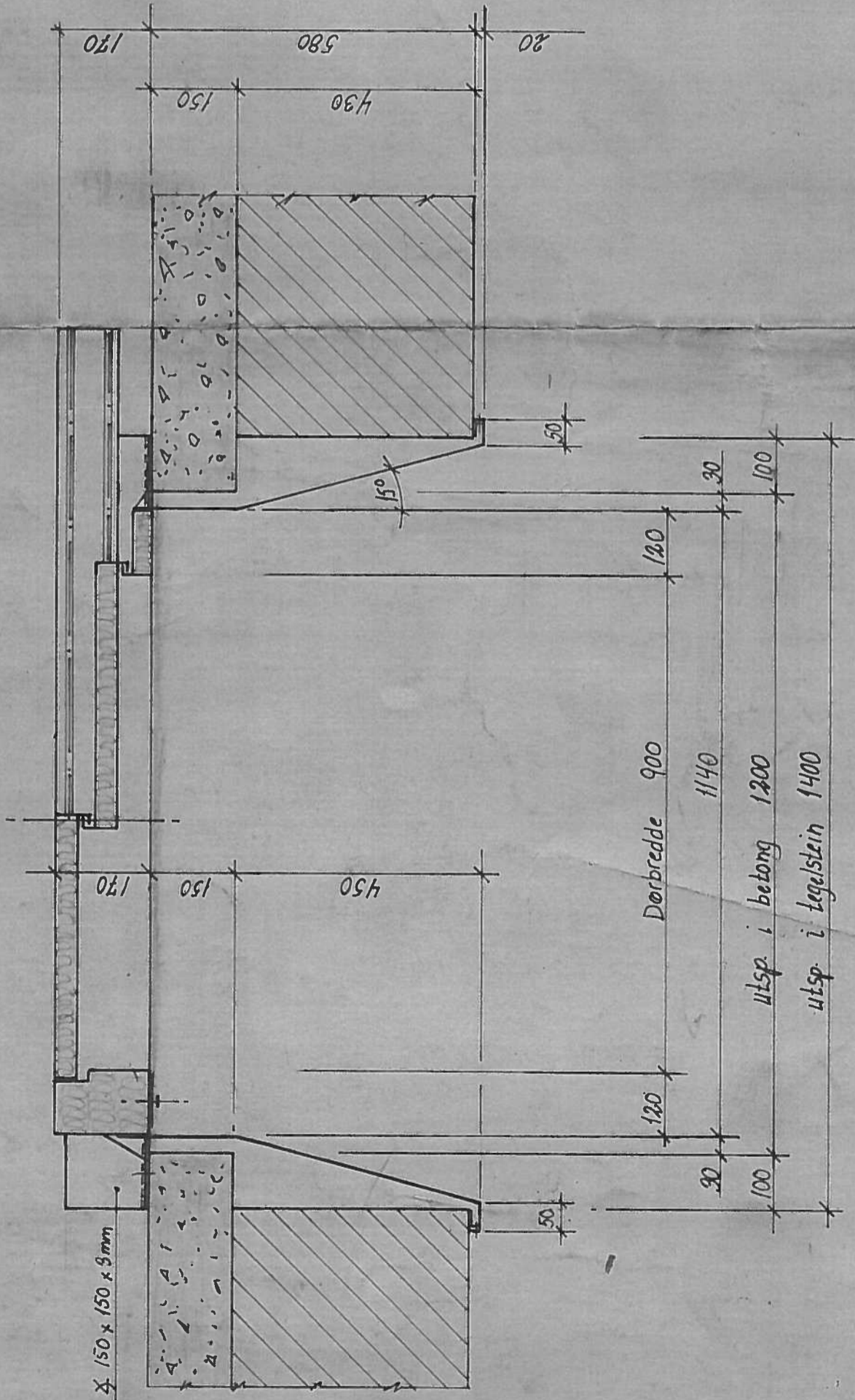


PlåteVinkel: $\times 150 \times 150 \times 3 \text{ mm}$ \hat{a} L 1400 mm
 Avstiles. Plugges til vegg
 Slissespor sidereis (horisontalt)
 Skrues til halffenskinne under
 dørterskel.



Beskrivelse

3 stk. autom. teleskopskyvedører m/beskyttelsekarm.
 Dør : B x H = 900 x 2000 mm
 Brannklasse : A-b0
 Dørbladene leveres ferdig lakkert.
 Malingsfabr. farge nr. og overflateglans
 (blank - halvblank - matt) : Corro-Coat A/S
 -RAL-6001.1-glans-20 - (grønnfarge) -
 Dørkarmer og beskyttelsekarmer leveres
 grunnet for maling.
 Tablå i rustfritt stål.

Montør
 Ombygging

DEL - BENEVNING	Materiale	Dimensjon	Kvalitet Tegningsformat	Tegningsnr. Pos. nr.	Henvisin. til tnr. N S norm	1	2	3	4	Ant.pr. enhet	Ant.pr. serie	Ordre nr.	Blad nr. / av 2 blad	Målest. 1:10	Erstattet av	Mengde pr. serie	Pris pr. enhet	Sum	Rev
STÅHL HEISER INGENIØRTORVALDSÆTRE M/S BERGEN TELF. (05) 10 24 25 OSLO " (02) 23 82 10			Autom. Teleskopskyvedører m/ beskyttelsekarmer Brannklasse : A-b0 Trondheim Ingeniorhøgskole		Heis nr. 2706 Tegnet V.V. 25.06.90					3									
																2094	2706	90	1

Plan av maskinrom
M=1:20

A

NY EL. TAVLE

HØVEDBR.

Utsparringer og belastninger
på maskinromsgulv, blir
uendret.

Heismaskin beholdes men
påmonteres ny motor.

O.K. FERDIG
GULV

DRURSR 2220

1720

1450

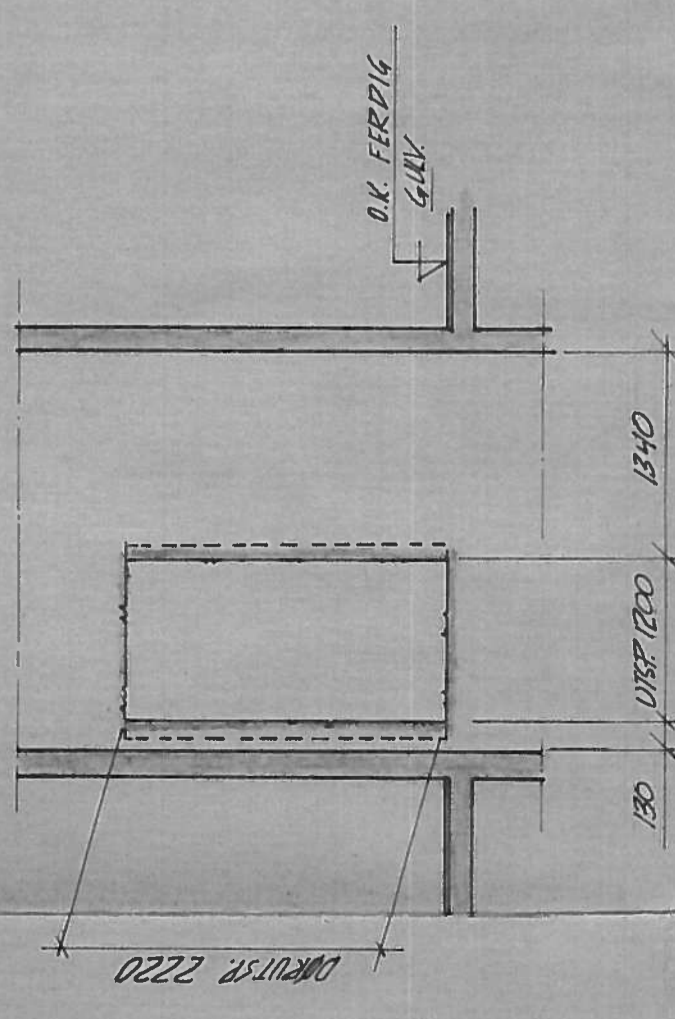
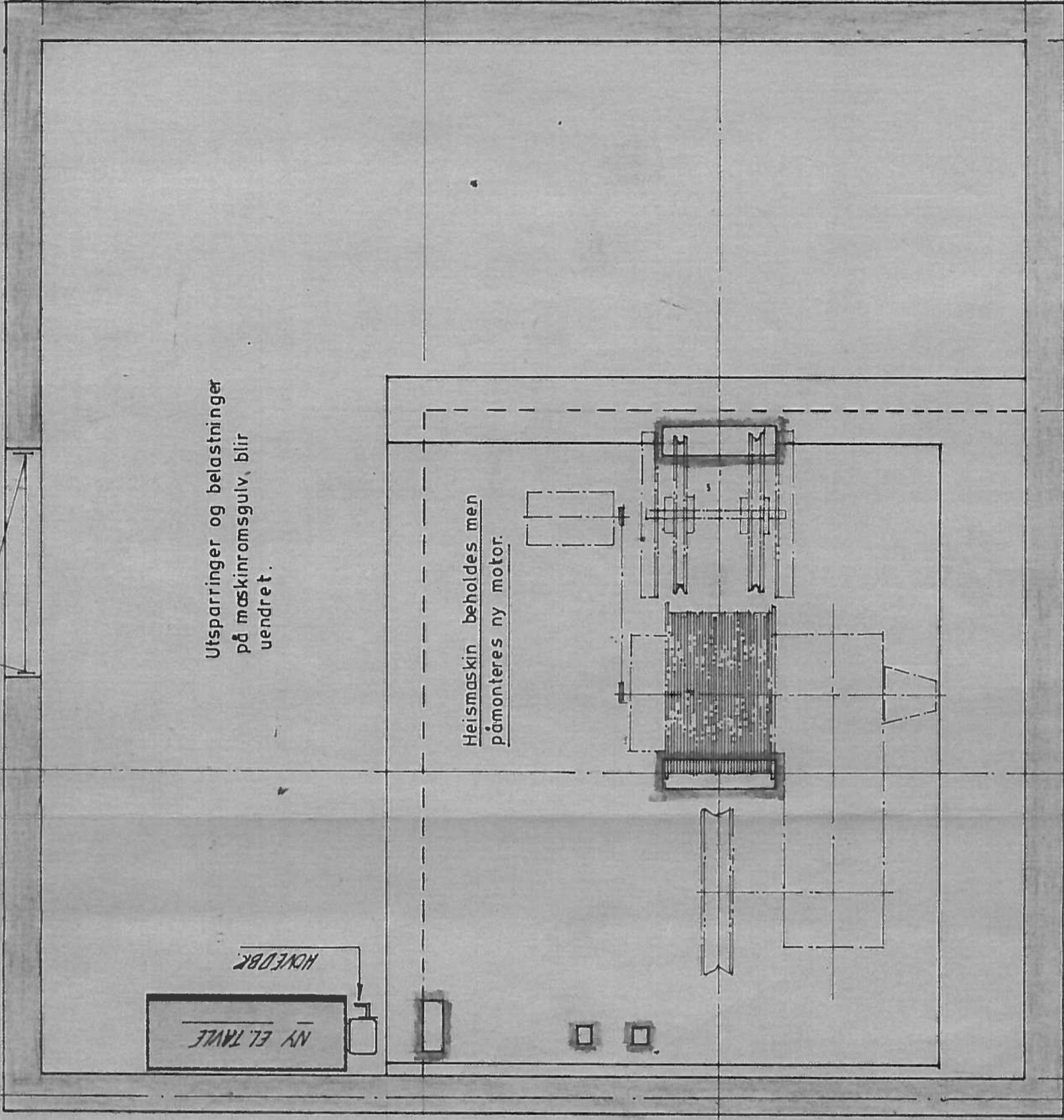
SVAKT 2670

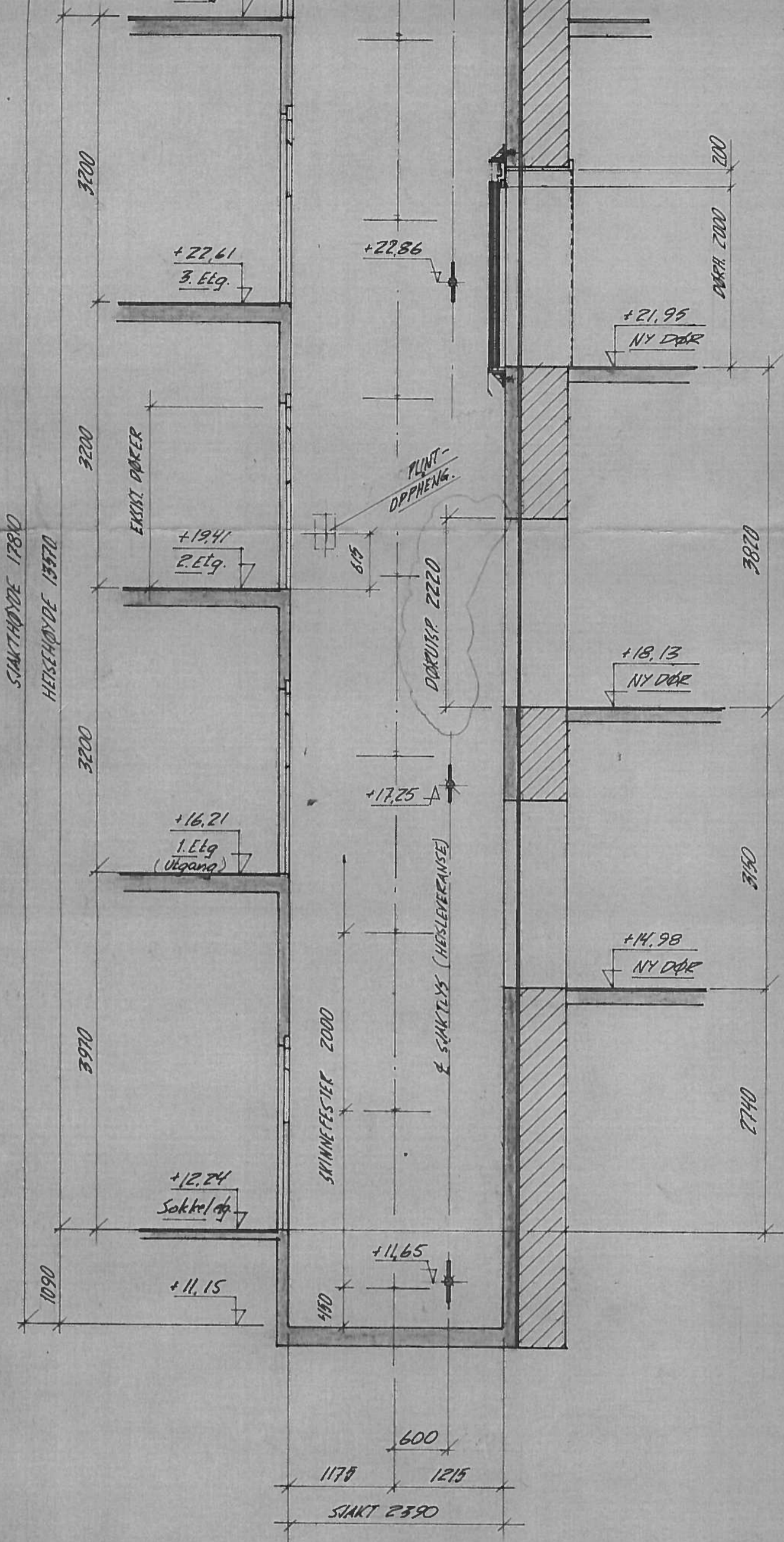
MASKINROM 4170

1340

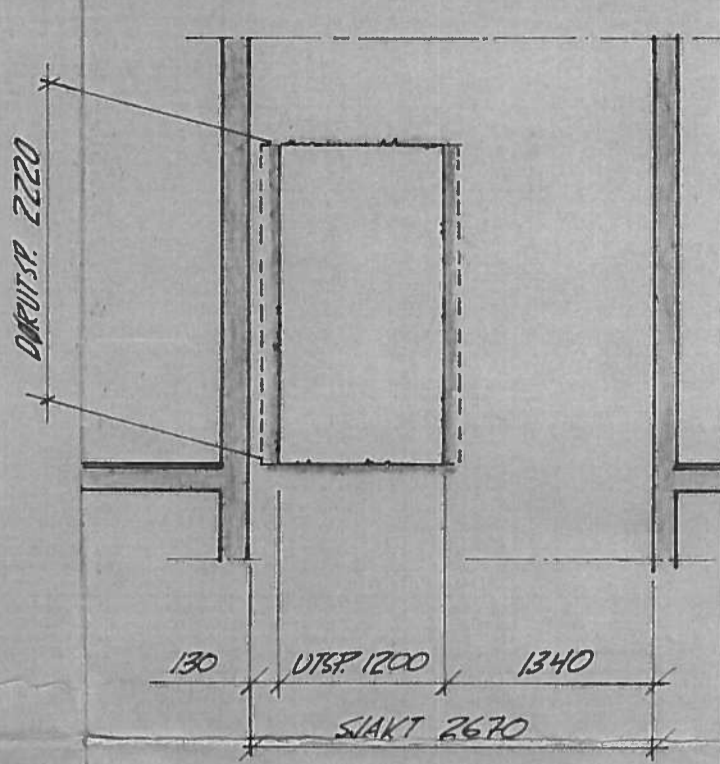
UTSR 1200

130





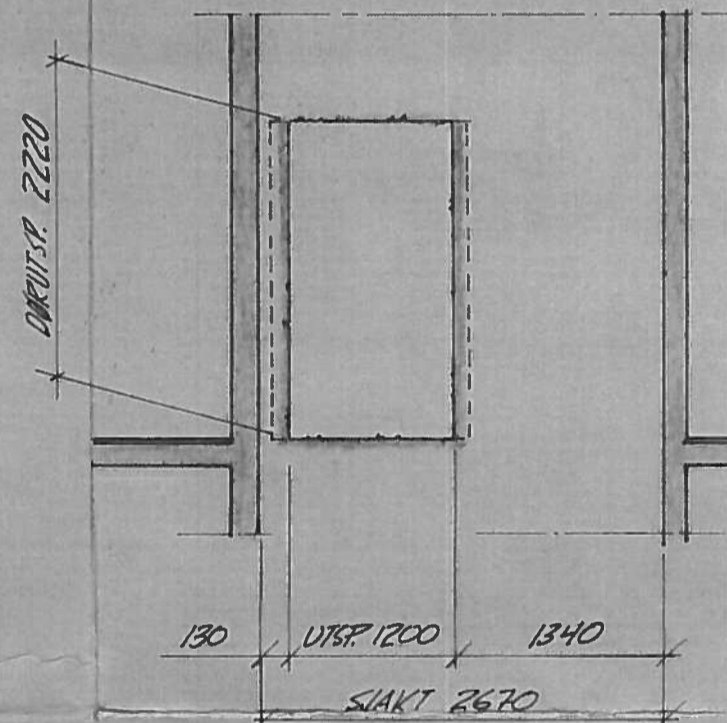
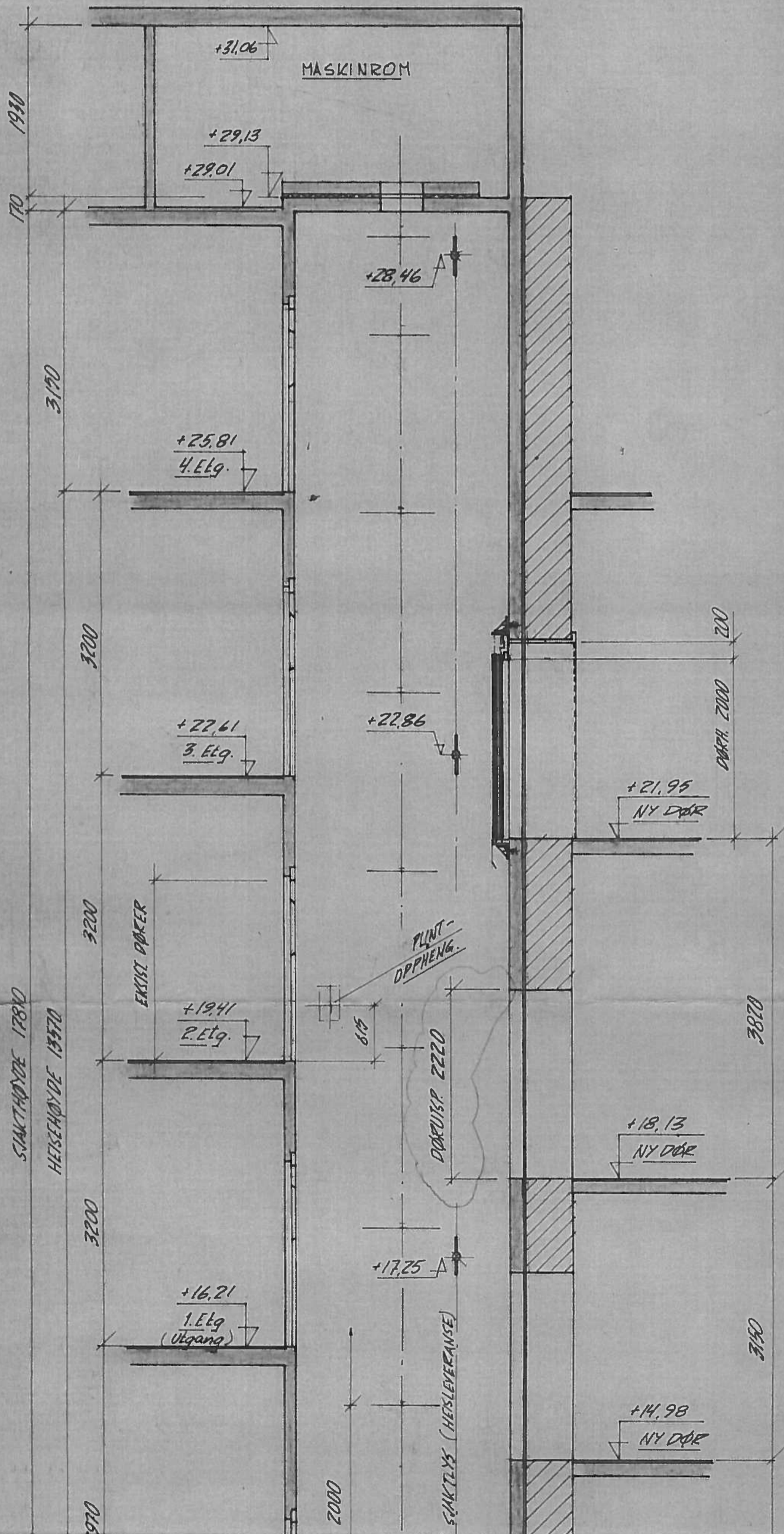
Snitt A-A
M:1:50



Typisk dørutsparring
Snitt B-B
M:1:50

FESTEVINKEL UNDER OG
OVER DØRER. FESTES TIL
SIAKT MED EKSP. BULTER.
L 150x150x5 a 1400.

Denne
3 stk.
B x H =
Brannkl



Typisk dørutsparring.

Snitt B-B

M: 1:50

STRØM TIL HEIS: (heisleveranse)

Heismotor skal ha egen kurs som er beskyttet mot brann. Hovedkabel føres frem til hovedbryter i maskinrom.

LYS I MASKINROM, SJAKT OG HEISSTOL
(ikke heisleveranse)

Strømtilførselen skal være uavhengig av strømforsyningen til heismotor. Egen tilførsel legges frem til maskinrom hvor det monteres underfordeling for:

MASKINROMSBELYSNING, 16 AMP.

Belysningen skal gi 200 lux ved gulv, og 500 lux foran heistavle. Bryter monteres ved døren i maskinrommet og merkes: LYS I MASKINROM. Dobbel enfase stikkontakt 16 amp. m/ jord fra samme strømkrets.

SJAKTBELYSNING, 16 AMP.

Der monteres lysstoffrør 0,5 m fra sjaktbunn og sjaktopp, og ellers med innbyrdes avstand maks. 7,0 m. Belysningen skal gi 200 lux ved dørene. Bryter monteres ved døren i maskinrommet og merkes: LYS I SJAKT. Under sjaktlys i gruve monteres dobbel enfase stikkontakt 16 amp. m/ jord fra samme strømkrets.

HEISSTOLBELYSNING; 10 AMP.

Byggets el. installatør fører kursen frem til heistavle. Bryter monteres ved døren i maskinrommet og merkes: LYS I HEISSTOL. Videreføring fra heistavle til heisstol er heisleveranse.

ALARMINRETNING

Ledere for alarmsignal føres fra heisstol til heistavle av Stahl Heiser. Videreføring er ikke heisleveranse.

MASKINROMSVENTILASJON:(heisleveranse)

Avklares (Risem)

SJAKTVENTILASJON: (heisleveranse)

Avklares (Risem)