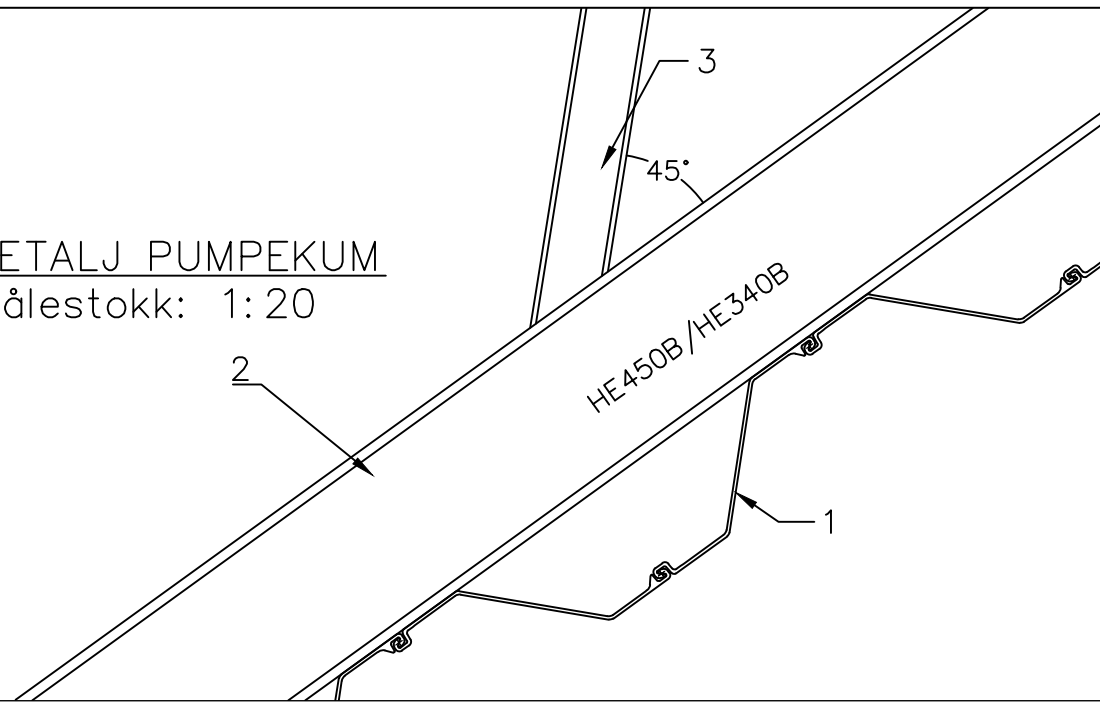
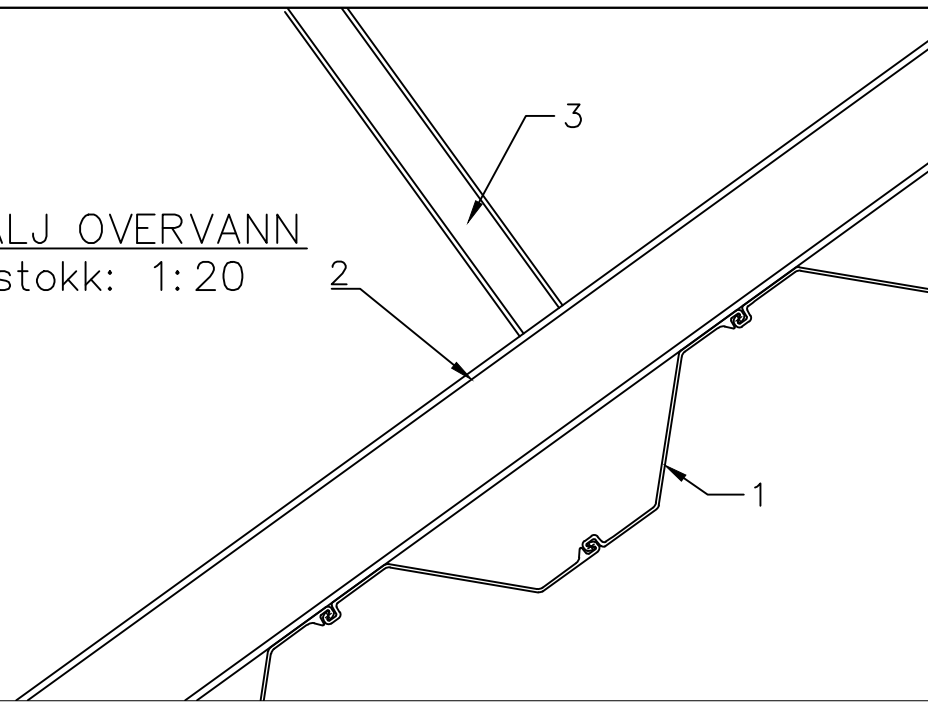


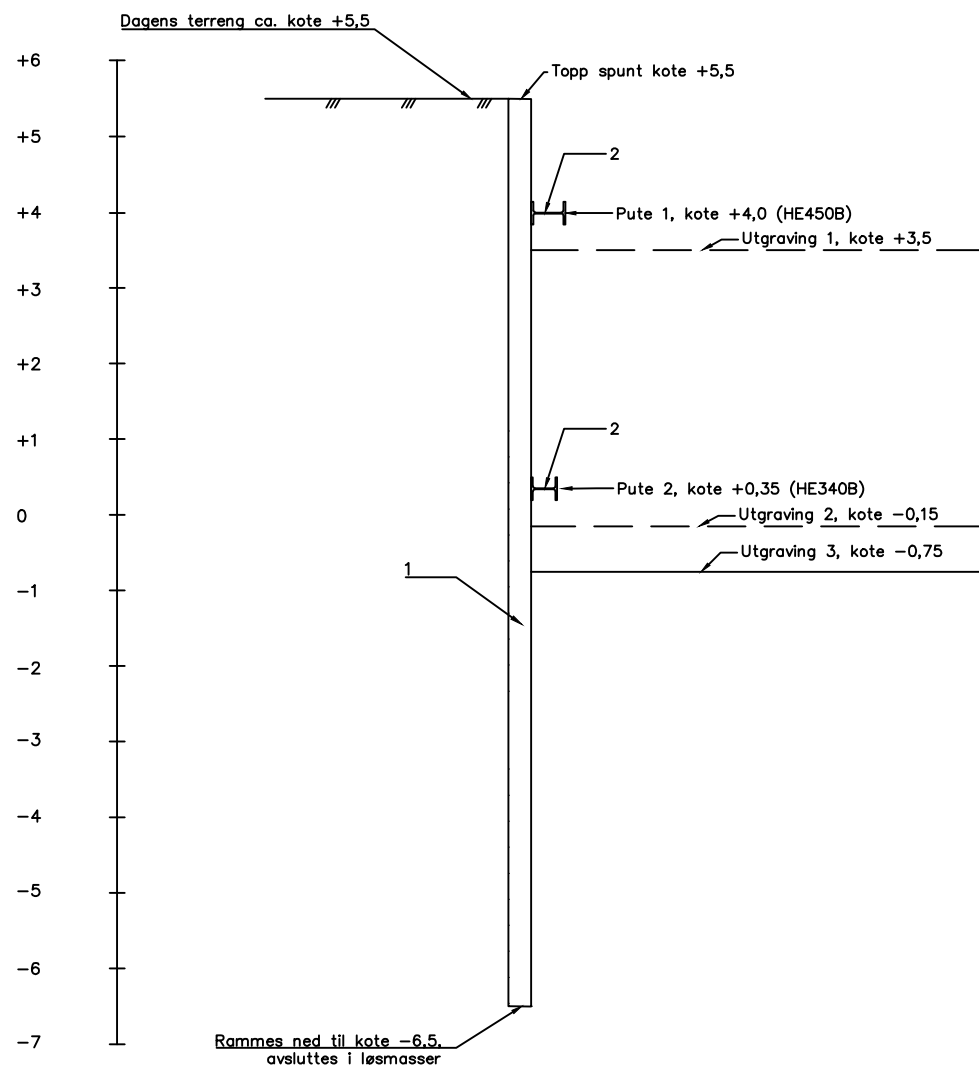
DETALJ PUMPEKUM
Målestokk: 1:20



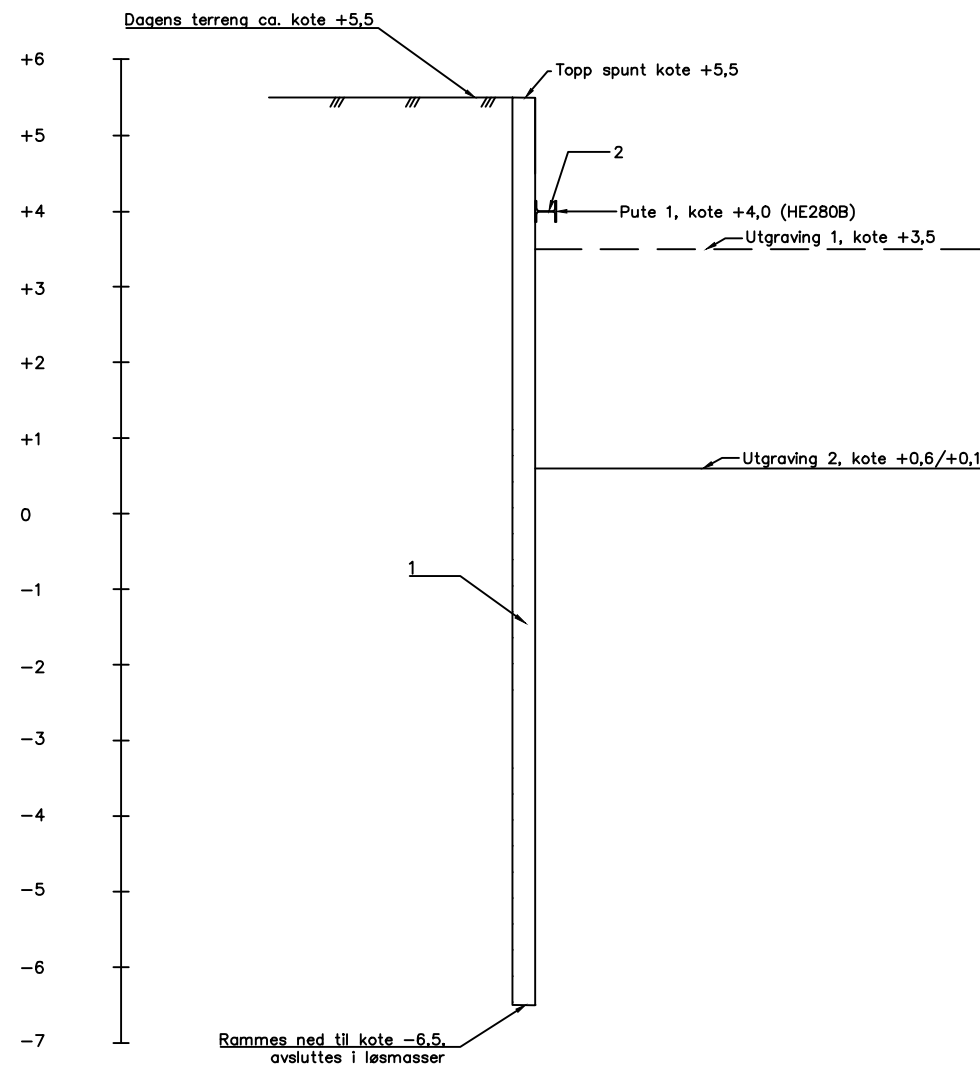
DETALJ OVERVANN
Målestokk: 1:20



Snitt for pumpekum



Snitt for overvannsrør



HENVISNINGER
V001 Plantegning-spunt
V002 Oppriss-spunt
G-NOT-001: Geoteknisk notat

PROSJEKTERINGSGRUNNLAG
- NS-EN 1990-1:2002+NA:2016 (ECO)
- NS-EN 1993-5:2007+NA:2010
- NS-EN 1997-1:2004+A1:2013+NA:2016
- NS-EN 1998-1:2004+A1:2013+NA:2016
Veiledere
- Håndbok V220: Geoteknikk i veibygging

GENERELT
Spuntlår: Z-spunt - Wx > 1200 cm3,
L = 12 m
Pute: HE450B/HE340B/HE280B
Stiver: HE200B/HE140B

MATERIALKVALITET
Spuntstål: S355JR iht. NS-EN 10248
Pute/avstiving: S355JR iht. NS-EN 10025-1

FORKLARINGER
1. Spuntlår
2. Pute
3. Stiver

REKKEFØLGEBESTEMMELSER
- Hensyn mtp. eksisterende kabler og rør i grunnen må vurderes før oppstart av graving og spunting
- Installasjon av spunt med lengde 12 m, avsluttes i løsmasser med topp på kote +5,5.
- Utgraving til pute og stiverrad nivå 1 kote +3,5
- Etablering av pute og stag på kote +4,0
- Utgraving ned til kote +0,6/+0,1 for overvannsrør
- Utgraving til pute og stiverrad nivå 2 på innside av pumpekum kote -0,15
- Etablering av pute og stag på kote +0,35
- Utgraving til kote -0,75

GENERELT
- Spunt skal etableres tett
- Spunt skal ikke trekkes
- Graveskråning ned fra graveplanum for overvannsrør til graveplanum pumpekum må etableres med heining 1:1,5. Det skal benyttes tiltak for å hindre utglidning av masser i graveskråning om nødvendig.
- Utføres iht. prosesskode 2, R762
- Dersom grunnforhold avviker fra forutsatt, skal geotekniker kontaktes.

| | | |
|---|-----------------------|-------------------------|
| Ramboll Norge AS Region Øst Erik Bernerss alle 7, 3001 Drammen | | Nedre Eiker kommune |
| | | |
| Rev. / Dato: | Revisjonen omhandler: | Godkjent: |
| Utarbeidet/Dato: | Målestokk: | |
| Oppdr. Arkiv Nr.: | 1:100 (A3) | |
| Oppdrags nr.: | 1350017146 | Filnavn: |
| Tegn nr.: | V003 | Rev.: |
| Nedre Eiker kommune Eian pumpestasjon Konkurransgrunnlag Snitt - Spunt | | |