

# Pasientvarsling med tilhørende tjenester for Trondheim kommune

2020 PAVA SSA-V Bilag 1

Prosjekt- og Fremdriftsplan for etableringsprosjektet

## **Innhold**

<b>Innledning</b>	<b>3</b>
<b>Prosjekt og fremdriftsplan</b>	<b>3</b>
<b>Etablering av drift og forvaltning</b>	<b>5</b>

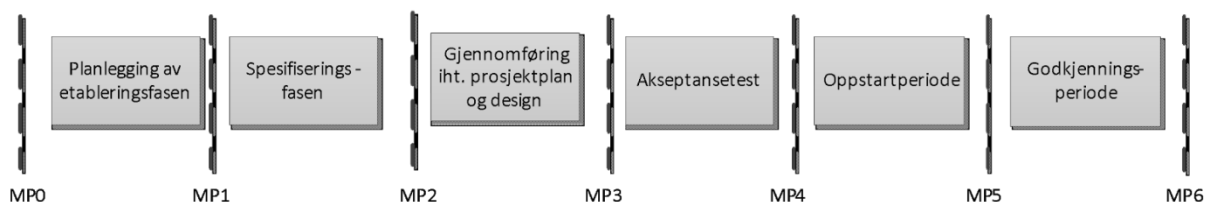
## 1 INNLEDNING

Dette bilaget og svardelen Bilag 4 Prosjekt og fremdriftsplan for etableringsfasen beskriver de krav Kunden stiller til Leverandøren for hvordan etableringsprosjektet skal planlegges, organiseres og gjennomføres fra og med avtaledato og til og med leveringsdag. Dokumentet beskriver også krav til hva som skal leveres i etableringsprosjektet.

## 2 PROSJEKT OG FREMDRIFTSPLAN

Tabellen nedenfor viser hovedmilepæler og -faser som naturlig inngår i en overordnet fremdriftsplan for etablering av vedlikeholdsorganisasjon og samhandlingsplan.

Milepæl/ Fase	Milepæler/Viktige faser	Hovedansvar	Deltagelse	Tentativ plan
MP0	Første avrop på Kjøpsavtalen med tilhørende vedlikehold signert	Kunde/ Leverandør		dag 0
<i>FASE 1</i>	<i>Organisering og planlegging av etableringsfasen</i>	<i>Leverandør</i>	<i>Kunde</i>	
MP1	Overordnet prosjekt- og fremdriftsplan er godkjent	Kunde		<+antall dager>
<i>FASE 2</i>	<i>Spesifiseringsfasen</i> <ul style="list-style-type: none"> <li>● <i>Kravmapping</i></li> <li>● <i>Samhandlingsplan</i></li> <li>● <i>Overordnet driftsspesifikasjon</i></li> <li>● <i>Dokumentplan</i></li> <li>● <i>Detaljert fremdriftsplan</i></li> </ul>	<i>Leverandør</i>	<i>Kunde</i>	
MP2	Overordnet driftsspesifikasjon, dokumentplan og fullstendige prosjektplaner er godkjent	Kunde	Leverandør	<+antall dager>
<i>FASE 3</i>	<i>Gjennomføring i henhold til prosjektplan hvor driftstjenester, driftsmiljø og detaljert driftsspesifikasjon og samhandlingsplan er etablert iht. overordnet driftsspesifikasjon, samt utarbeide testplan</i>	<i>Leverandør</i>	<i>Kunde</i>	
MP3	Kunden har mottatt skriftlig melding om at driftsspesifikasjon og samhandlingsplan er ferdigstilt og løsningen er klar for Kundens akseptansetest	Leverandør		<+antall dager>
<i>FASE 4</i>	<i>Gjennomføring av akseptansetest</i>	<i>Kunde</i>	<i>Leverandør</i>	
MP4	Akseptansetest godkjent	Kunde	Leverandør	<+antall dager>
<i>FASE 5</i>	<i>Oppstartsperiode</i>	<i>Kunde</i>	<i>Leverandør</i>	
MP5	Løsningen er satt i ordinær drift	Leverandør	Kunde	
<i>FASE 6</i>	<i>Godkjenningsperiode</i>	<i>Kunde</i>		
MP6	Leveringsdag	Kunde	Leverandør	



Kra v Nr.	Beskrivelse av krav	Kra v- k ode	Svarkode Leverand ør skal svare J/N/T om kravet oppfylles	Har Leverand ør forbehol d til kravet	Type priselement	Leverandør skal beskrive sin oppfyllelse av kravet i
		(M, B)	(J/N/T)	(J/N)		G/B/O
1	Leverandøren har fremdrifts- og resultatansvar for de milepæler og faser han har hovedansvar for angitt i tabellen over	M			B	
2	Leverandøren skal fylle ut datoer for milepælene angitt i tabellen over med MP0 (avtaledato) og MP5 (løsningen er satt i ordinær drift) som referansedatoer	B			B	Bilag 4
3	For alle fasene i tabellen over skal Leverandøren i planleggingsfasen i samarbeid med Kunden utarbeide en detaljert og konsistent fremdriftsplan i en WBS-struktur og en tidfesting av Kundens medvirkningsansvar for de forskjellige arbeidspakkene som WBS-strukturen består av	M			B	

### 3 ETABLERING AV DRIFT OG FORVALTNING

Kra v Nr.	Beskrivelse av krav	Krav- k ode	Svarkode Leverandør skal svare J/N/T om kravet oppfylles	Har Leverandør forbehold til kravet	Type priselement	Leverandør skal beskrive sin oppfyllelse av kravet i
				Beskrives i Vedlegg Forbehold		

## 2020 PAVA SSA-V Bilag 1 Prosjekt og fremdriftsplan for etableringsfasen

		(M,B)	(J/N/T)	(J/N)	G/B	Bilag
1	Leverandøren skal beskrive kritiske suksessfaktorer for etablering av drift og forvaltning	B			B	Bilag 4
2	Leverandøren har ansvar for å etablere tilbudt løsning i henhold til Bilag 2 "Leverandørens løsnings spesifisering"  Leverandøren må beskrive hvilke kapitler og krav som skal inngå i etableringsprosjektet	B			B	Bilag 4
3	Leverandøren skal i samarbeid med Kunden gjennomføre en kravmapping ved oppstart av etableringsprosjektet. Etableringsprosjektet vil igangsettes i forbindelse med første leveranse i Kjøpsavtalen.  Kravmapping skal sikre hvilke krav og tilhørende aktiviteter som må være avsluttet før overgang til ordinær drift.  Krav med tilhørende aktiviteter skal inngå i detaljert fremdriftsplan.	M			B	
4	Kunden skal delta i arbeidet med utarbeidelse av testplanen.	M			B	
5	Leverandøren skal overordnet beskrive hvordan fasene definert i tabellen i kap 2 "Prosjekt og fremdriftsplan" er tenkt gjennomført og hvordan Kunden skal involveres i de forskjellige fasene.	B			B	Bilag 4
6	Kunden har utarbeidet en mal for samhandlingsplaner som skal gjenbrukes	M			B	